

Microsoft® SQL Server™ 2008

Consolidation des services de données flexible, gérable et évolutive

Microsoft® SQL Server™ 2008 réduit les coûts du matériel et de la maintenance en proposant une solution de consolidation des serveurs qui est flexible, performante et administrable pour les entreprises.

PRINCIPALES NOUVEAUTÉS

- Centralisation de l'audit avec de nouvelles fonctionnalités très complètes d'audit sur les données
- Application cohérente de la stratégie de l'entreprise grâce au Declarative Management Framework
- Contrôle des priorités sur l'emploi des ressources grâce au Resource Governor
- Optimisation du stockage par la compression intégrée des données
- Consolidation de la supervision des services de données avec Performance Studio

Flexibilité

Choisissez la solution de consolidation des services de données qui répond aux besoins de votre entreprise.

Consolidation de serveurs avec plusieurs bases de données et plusieurs instances

Utilisez SQL Server 2008 pour héberger plusieurs bases de données sur un seul serveur afin de centraliser le stockage des données et l'administration. Exécutez plusieurs instances de SQL Server 2008 sur un seul serveur afin de permettre l'isolation des applications de bases de données tout en aidant à réduire les coûts matériels, les coûts des licences et la surcharge due à l'administration de systèmes multiples.

Consolidation des services de données par le biais de la virtualisation

Exécutez plusieurs systèmes d'exploitation virtuels sur le même ordinateur physique en utilisant Microsoft Virtual Server, avec une ou plusieurs instances des services SQL Server 2008 dans chaque machine virtuelle. Tirez parti de la licence SQL Server 2008 Enterprise Edition qui vous permet d'exécuter un nombre illimité de serveurs de bases de données virtuelles avec une seule licence par processeur physique.

Transfert et migration simples des bases de données

Choisissez l'approche idoine pour le transfert des données afin de consolider les données dans SQL Server 2008 :

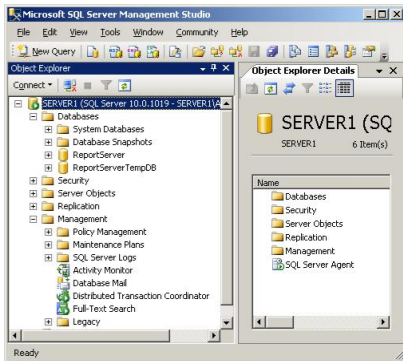
- Sauvegarde et restauration
- Attachement et détachement
- SQL Server Integration Services. Faites migrer directement les bases de données SQL Server 2000 et SQL Server 2005 existantes vers SQL Server 2008.

Souplesse d'administration

Administrez, surveillez, sécurisez et optimisez avec efficacité des systèmes de données consolidés.

Centralisation de l'administration avec SQL Server Management Studio

Utilisez une interface unique pour administrer plusieurs instances sur un seul serveur et plusieurs instances SQL Server sur différents systèmes virtuels. Gérez des instances de SQL Server 2000, SQL Server 2005 et SQL Server 2008 dans chaque édition incluant les éditions Enterprise, Standard, Workgroup et Express. Administrez le moteur de la base de données SQL Server, SQL Server Analysis Services, SQL Server Integration Services et SQL Server Reporting Services.



SQL Server Management Studio

Audit centralisé

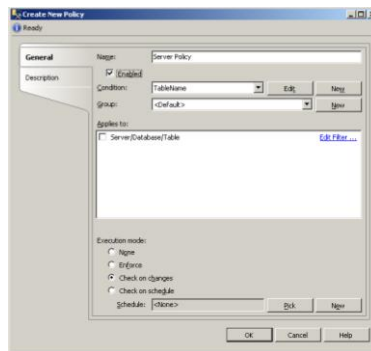
Configurez les paramètres d'audit aux niveaux serveur et base de données sur une instance serveur puis déployez-les sur les autres instances. Consolidez les enregistrements d'audit de l'entreprise en provenance de sources multiples comme SQL Server, Analysis Services et Reporting Services.

Application de la stratégie de configuration dans toute l'entreprise

Utilisez le Declarative Management Framework pour définir des stratégies de configuration et les appliquer aux serveurs, bases de données, tables et autres cibles. Cela permet de consolider l'administration de la configuration en définissant une stratégie une seule fois et en l'appliquant sur tous les serveurs de l'entreprise. Appliquez les stratégies automatiquement ou via des contrôles aléatoires.

Simplification et consolidation du chiffrement et gestion des clés

Utilisez des fournisseurs de cryptographie pour simplifier et consolider le chiffrement et la gestion des clés entre applications et services dans votre organisation.



Declarative Management Framework

Utilisez des modules HSM (Hardware Security Modules) pour centraliser le chiffrement matériel et la gestion des clés.

Capacité à monter en charge et performance

Mettez en place des solutions de données consolidées à l'échelle de l'entreprise.

Contrôle de l'utilisation des ressources

Définissez des limites de ressources et des priorités pour chaque charge en mettant en œuvre Resource Governor. Ainsi une charge ne peut pas utiliser trop de ressources et les performances sont davantage prévisibles.

Montée en charge des serveurs consolidés

Améliorez les accès concurrents en réglant le paramètre LOCK_ESCALATION sur une table et en améliorant les accès parallèles sur des tables partitionnées. Réduisez les goulets d'accès aux disques en éclatant tables et index sur différentes partitions placées sur des disques différents.

Utilisez la capture instantanée d'un miroir de la base de données comme source pour les rapports afin d'éviter de surcharger par ces requêtes les tables OLTP en production.

Gestion dynamique des ressources système

Exploitez la fonction d'ajout à chaud de SQL Server 2008 Enterprise Edition pour ajouter des ressources mémoire et processeur afin d'augmenter la puissance d'un serveur sans avoir à arrêter les services de bases de données.

Optimisation du stockage avec la compression des données

Stockez plus efficacement les données et améliorez les performances sur les entrées/sorties de gros volumes en compressant les données.

Centralisation de la supervision

Utilisez Performance Studio pour dépanner, optimiser et surveiller l'état d'une ou de plusieurs instances de SQL Server 2008. Collectez des informations depuis plusieurs sources comme SQL Trace, les compteurs de performance, les vues d'administration, les requêtes Transact-SQL et les fichiers journaux. Enregistrez ces données dans un entrepôt de données d'administration pour des analyses sur l'historique ou pour les fournir à System Center Operations Manager à des fins d'analyses centralisées. Affichez tous les incidents à un seul emplacement via Reporting Services.

Informations supplémentaires

Pour plus d'informations sur Microsoft SQL Server 2008, veuillez visiter <http://www.microsoft.com/france/sql>.

