

Web.Next – Desenvolvendo e Implementando Soluções para Internet

Danilo Bordini / Cezar Guimarães

<http://blogs.technet.com/dbordini>

<http://blogs.msdn.com/cguimar>

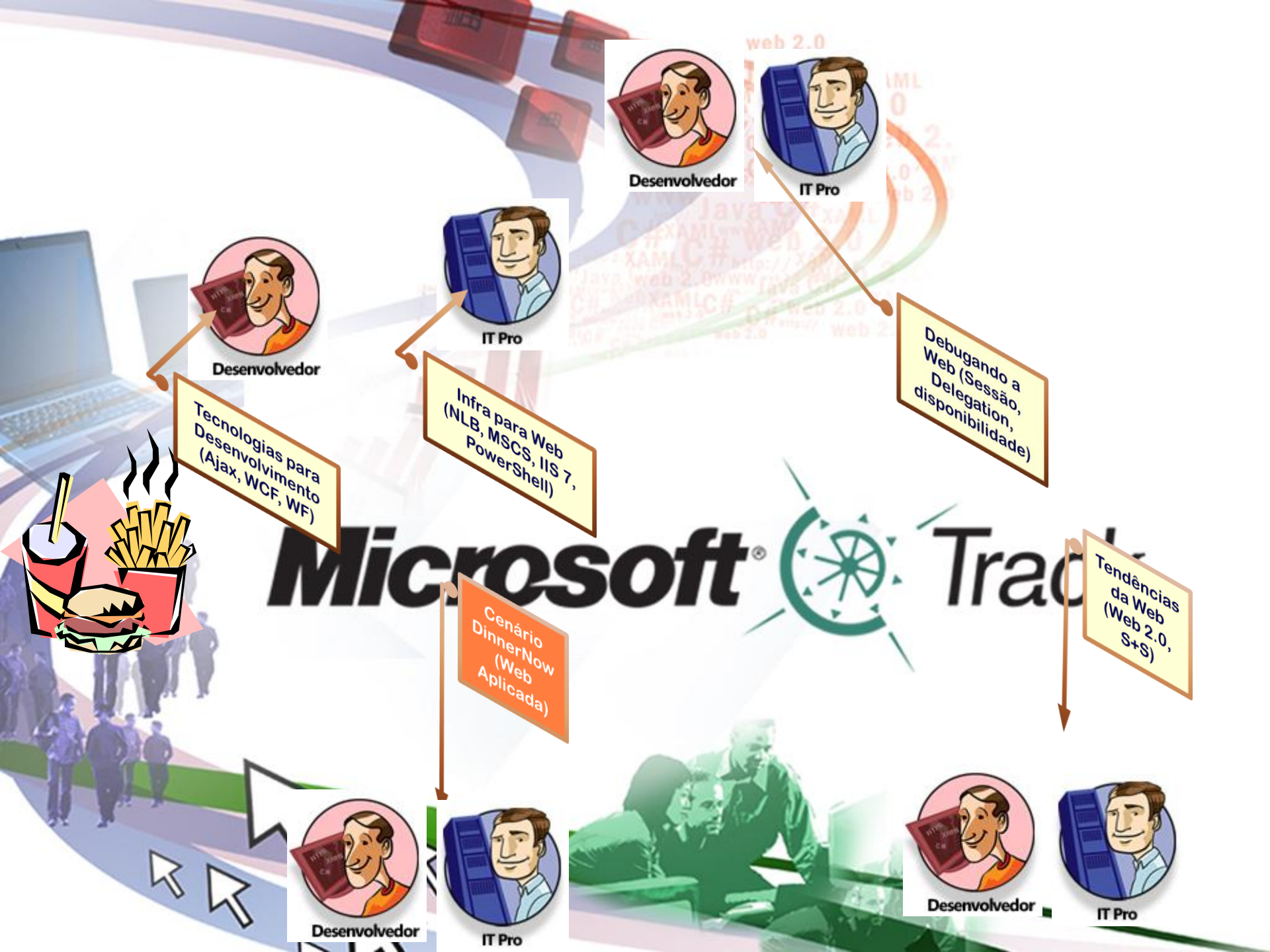
Especialistas de Infraestrutura e Desenvolvimento
Microsoft do Brasil



<http://blogs.technet.com/dbordini>

<http://blogs.msdn.com/cguimar>

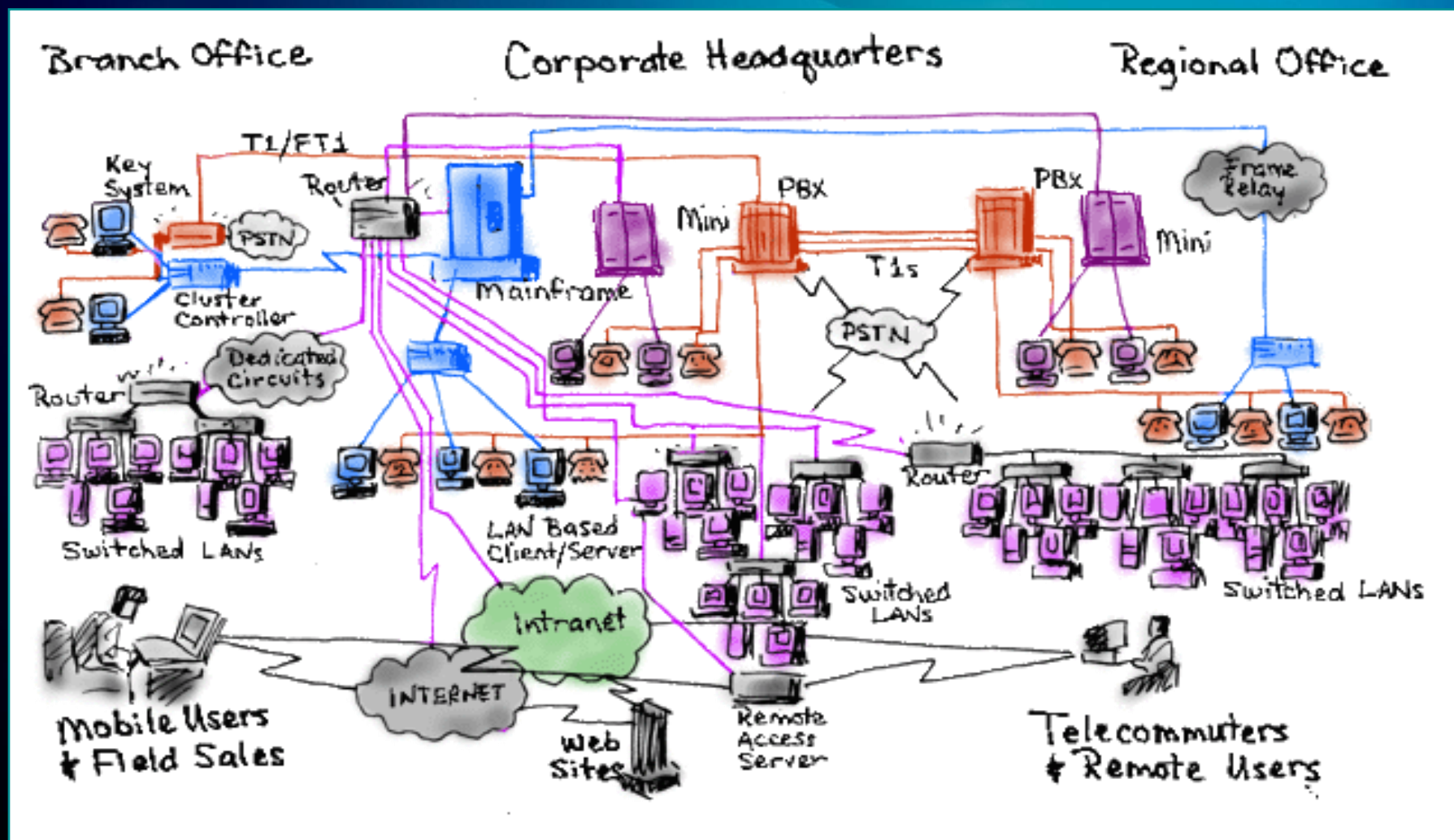




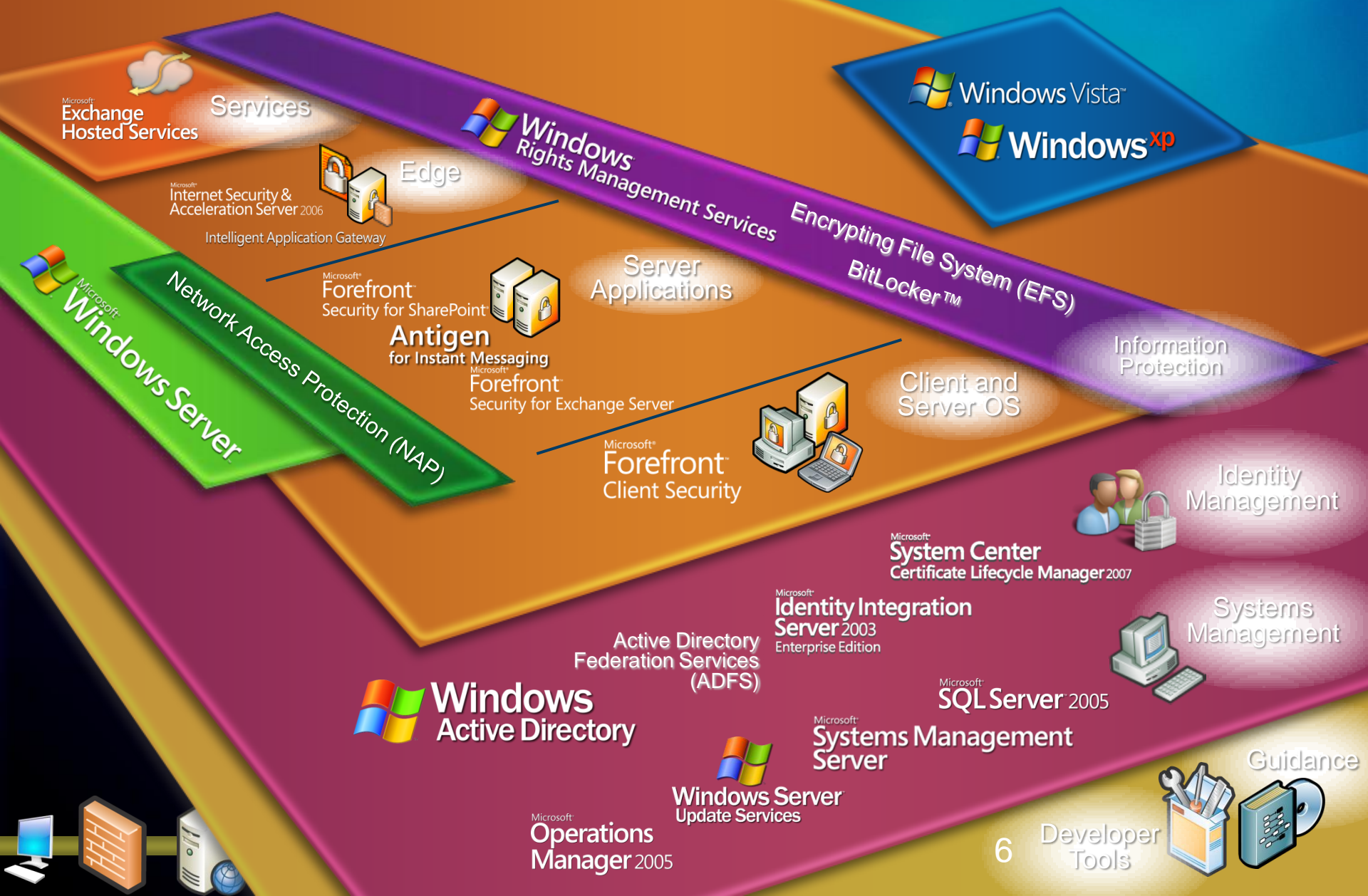
Infra e Dev ???



Infraestrutura Completa

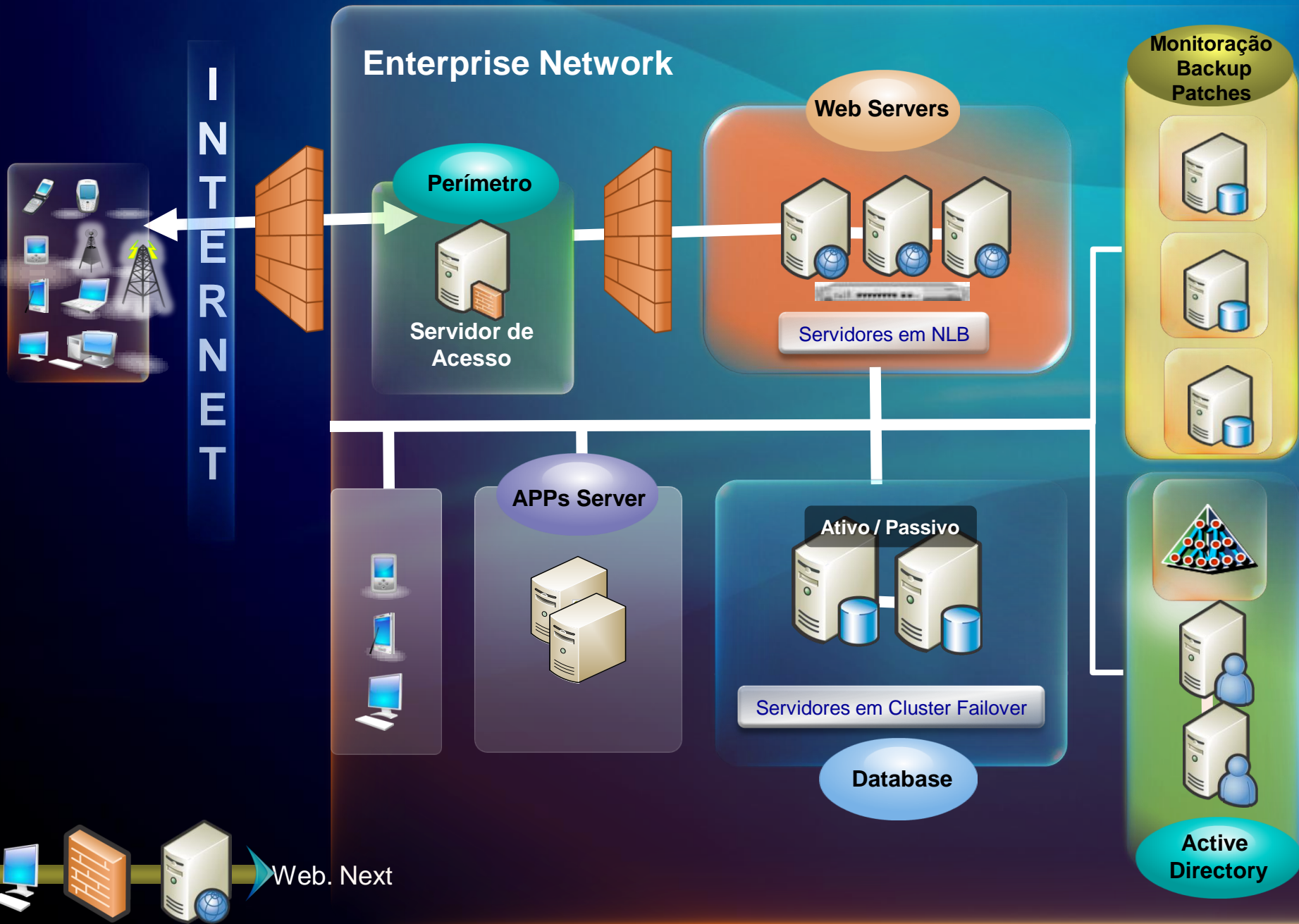


Infraestrutura Completa

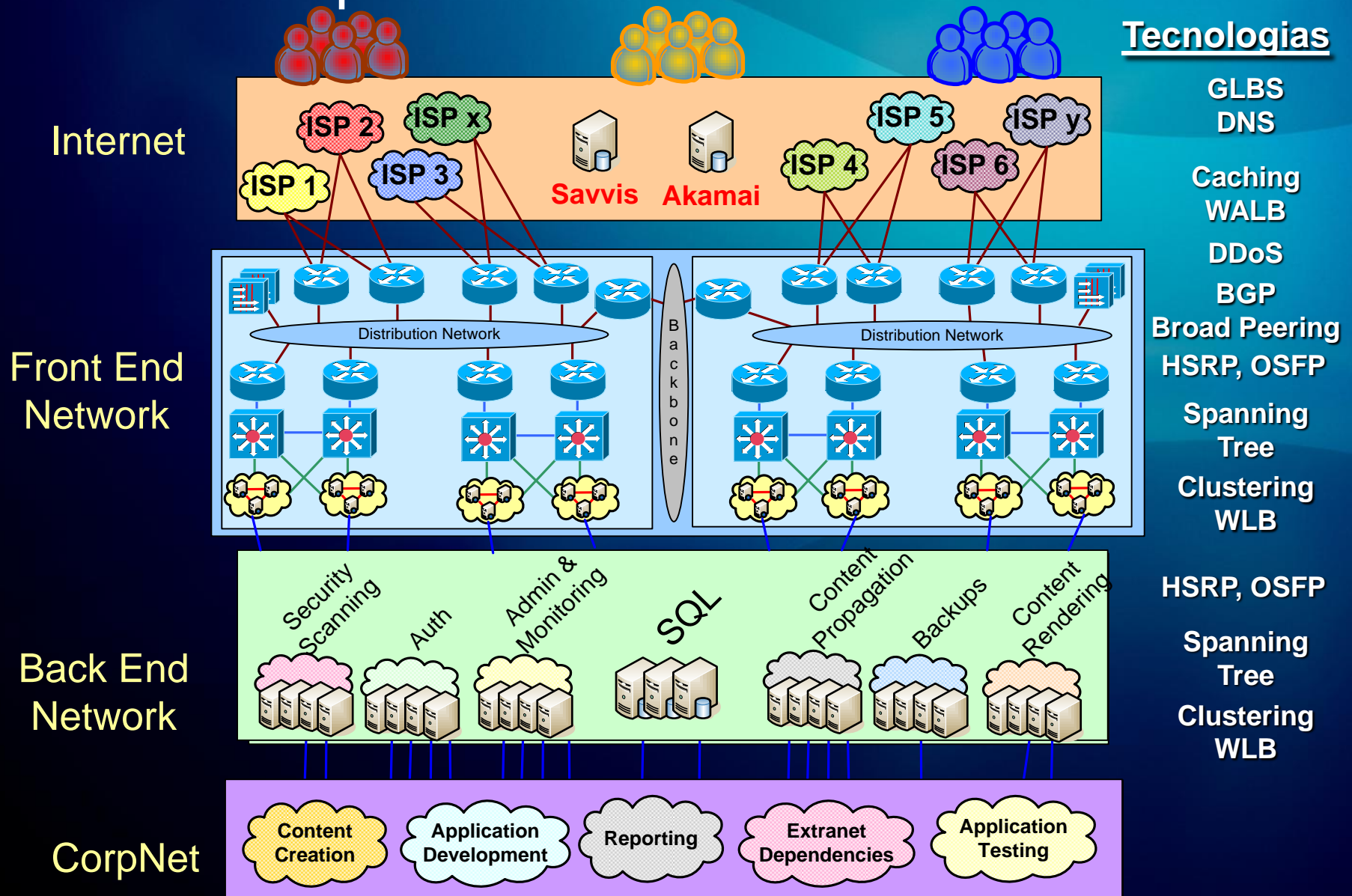


Típico Ambiente Web (claro, há variações)

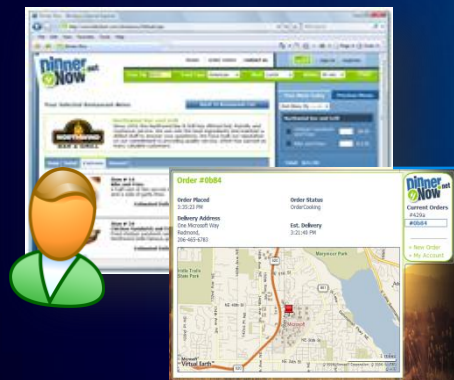
Microsoft



A infraestrutura para o www.microsoft.com, Microsoft Update e Download Center



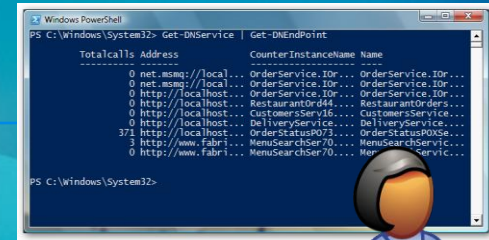
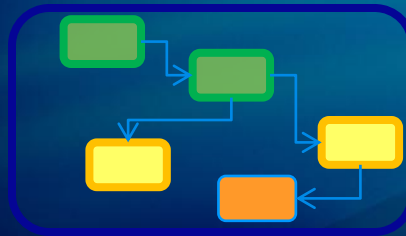
Na prática – Dinnernow.net Microsoft



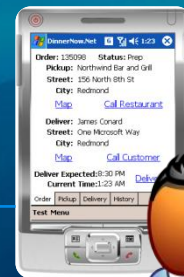
cliente



http://



IT Pro



delivery
motoboy
specialist

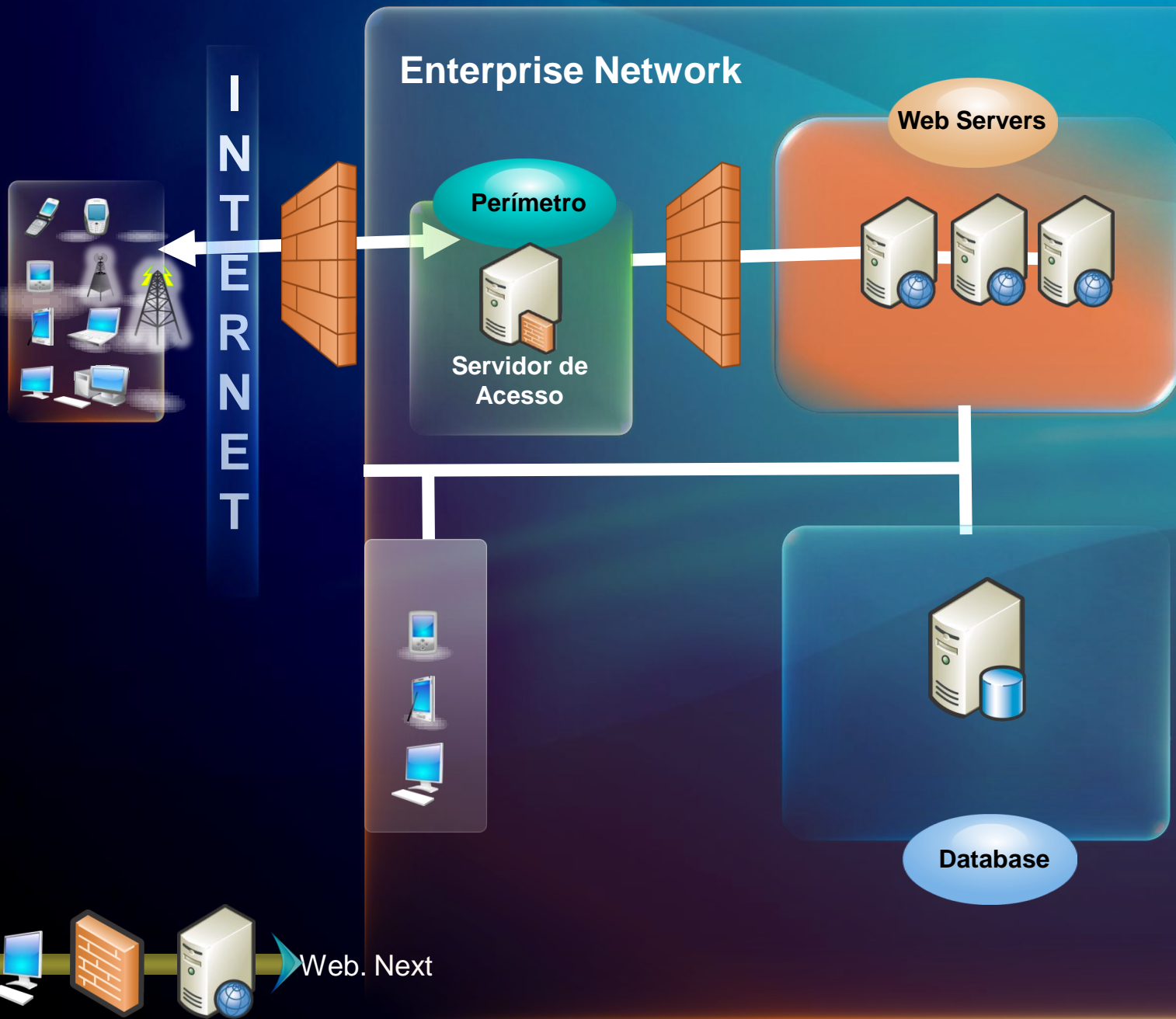


atendente



Ambiente Web 1 (Web Server + Database Server)

Microsoft





camada de apresentação

workflow

objetos de negócios

camada de acesso a dados



Microsoft® camada de apresentação **ASP.net**

workflow

objetos de negócios

camada de acesso a dados



Web. Next





sem muitas
conexões entre
camadas

desempenho
e
segurança

difícil
manutenção

fácil
desenvolvimento

fácil de estender

camada de apresentação

code behind



aplicações mais
simples

aplicações com
pouca
manutenção

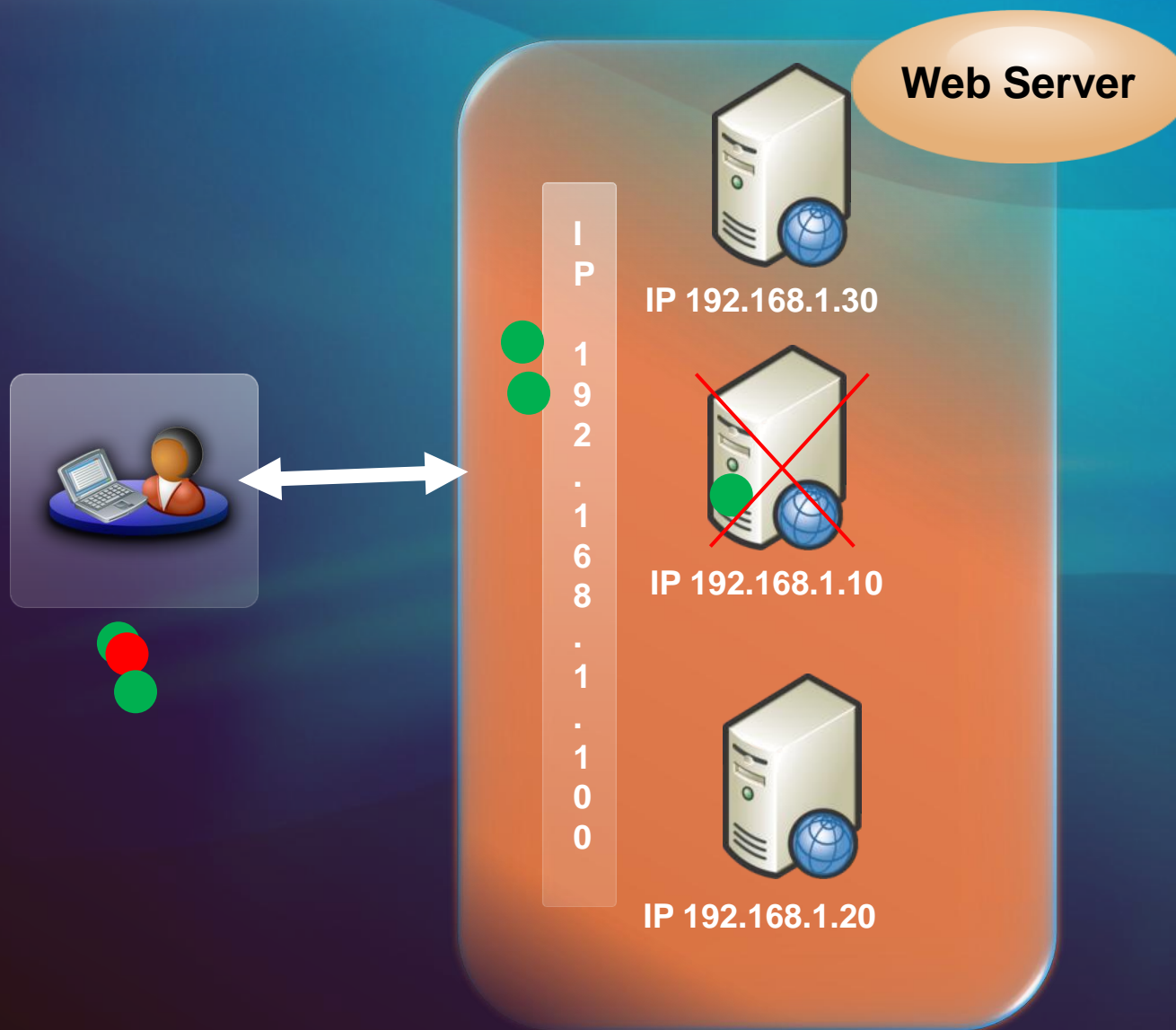
aplicações com
poucas
funcionalidades

Microsoft
ASP.net

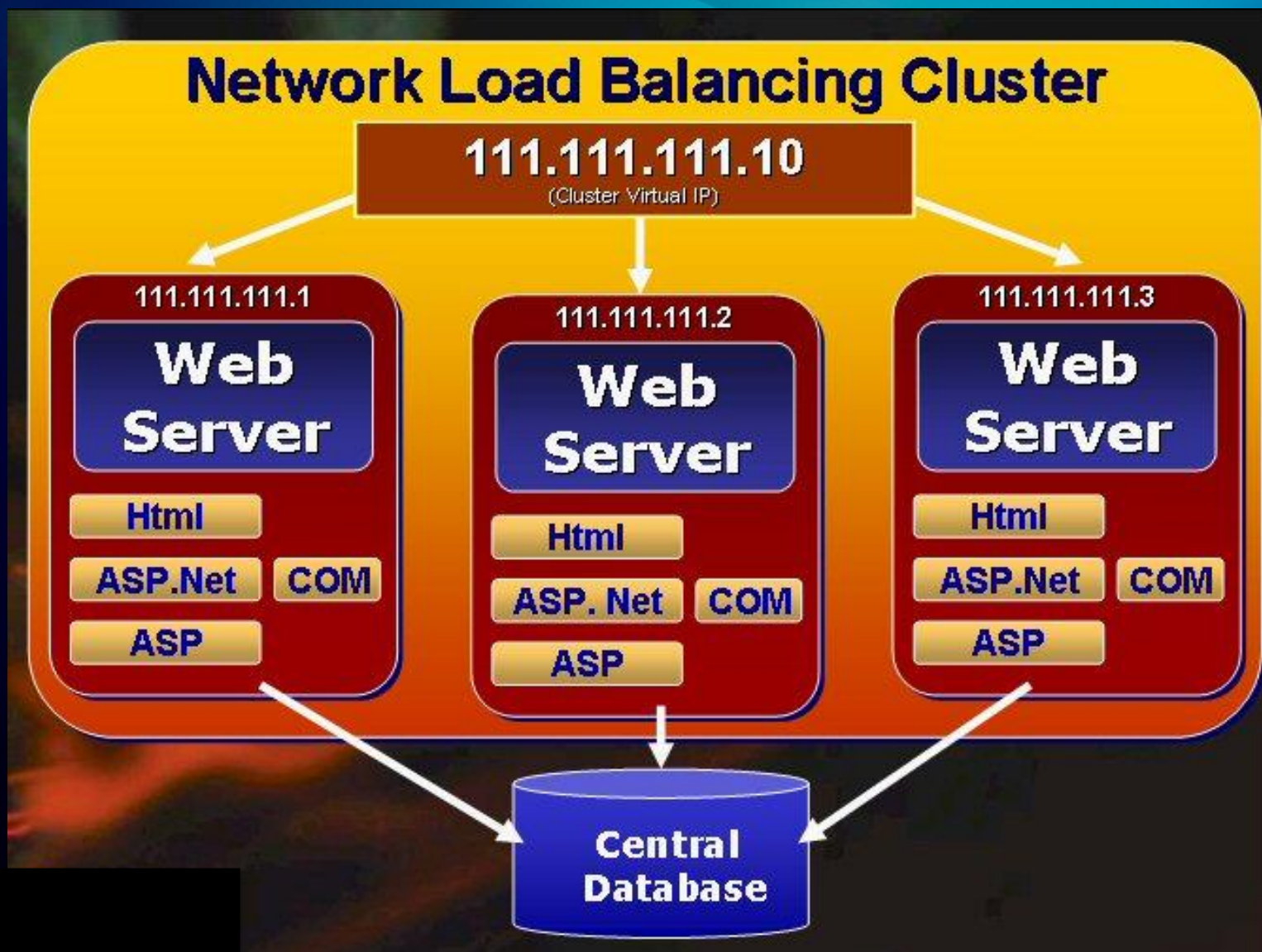
code behind

Cenário 1 – Alta Disponibilidade para Web Servers

Microsoft



Perspectiva do Desenvolvedor / IT Pro



NLB – Recursos Úteis

- Como o NLB funciona
<http://technet2.microsoft.com/WindowsServer/en/Library/1611cae3-5865-4897-a186-7e6ebd8855cb1033.mspx?mfr=true>
- Como configurar o NLB – Passo a Passo
<http://support.microsoft.com/kb/323437/>
- FAQ sobre NLB
<http://technet2.microsoft.com/WindowsServer/en/library/884c727d-6083-4265-ac1d-b5e66b68281a1033.mspx>
- Suporte IGMP para NLB
<http://support.microsoft.com/kb/283028>



Microsoft
camada de apresentação
ASP.net

Microsoft
workflow .net objetos de negócios

Microsoft
camada de acesso a dados
.net



Web. Next



Microsoft
SQL Server 2005

escalável

fácil manutenção

força a
implementação
de Patterns

isolamento

extensões e
mudanças mais
simples

desenvolvimento
mais complexo

Camada de Apresentação

comunicação
entre camadas

Workflow

objetos de negócio

Camada de Acesso a Dados

desempenho



Web. Next



aplicações com
muitas regras de
negócio

aplicações com
freqüentes a
alterações e
extensões

aplicações
intranet e
extranet

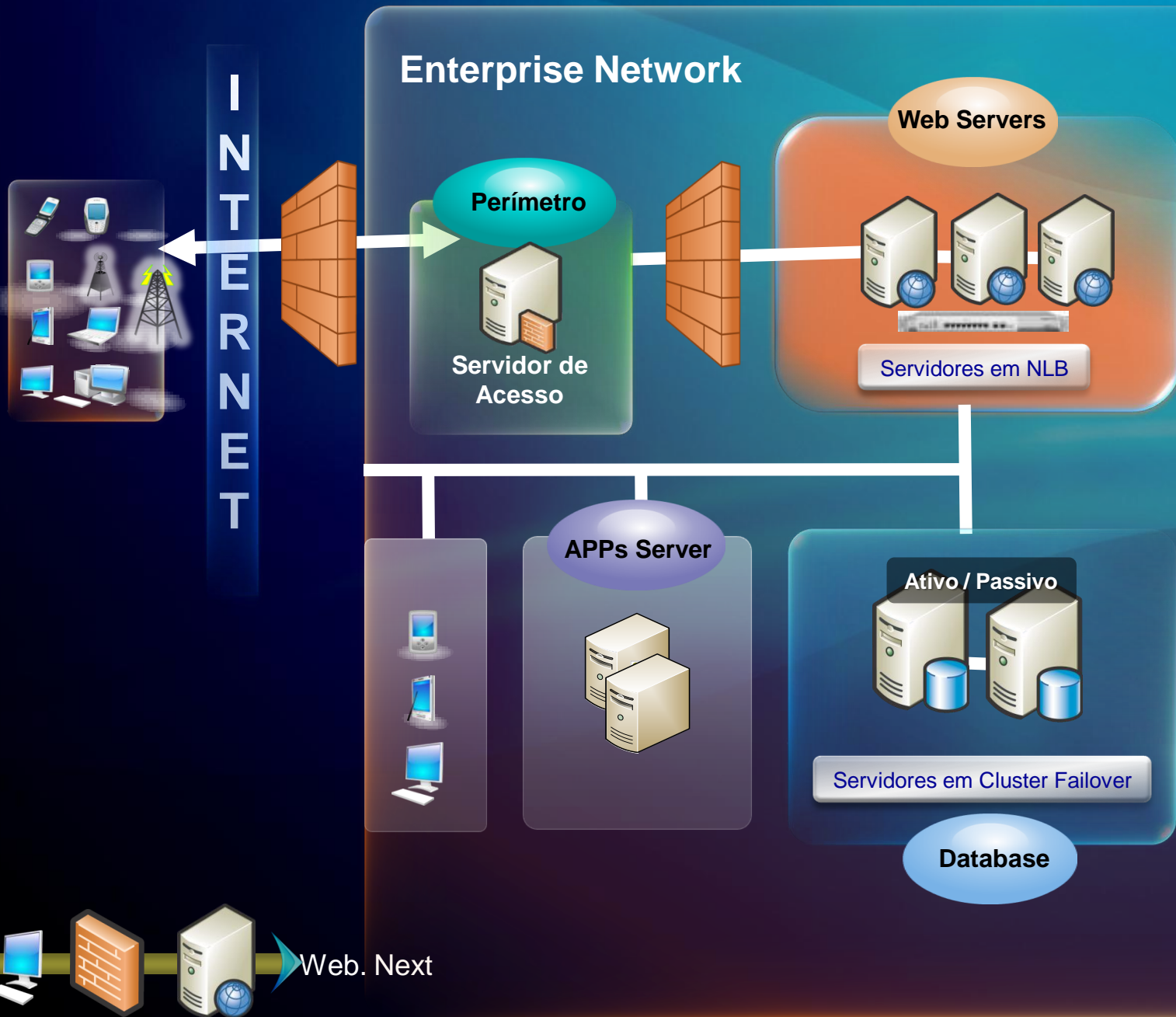
Camada de Apresentação

Workflow

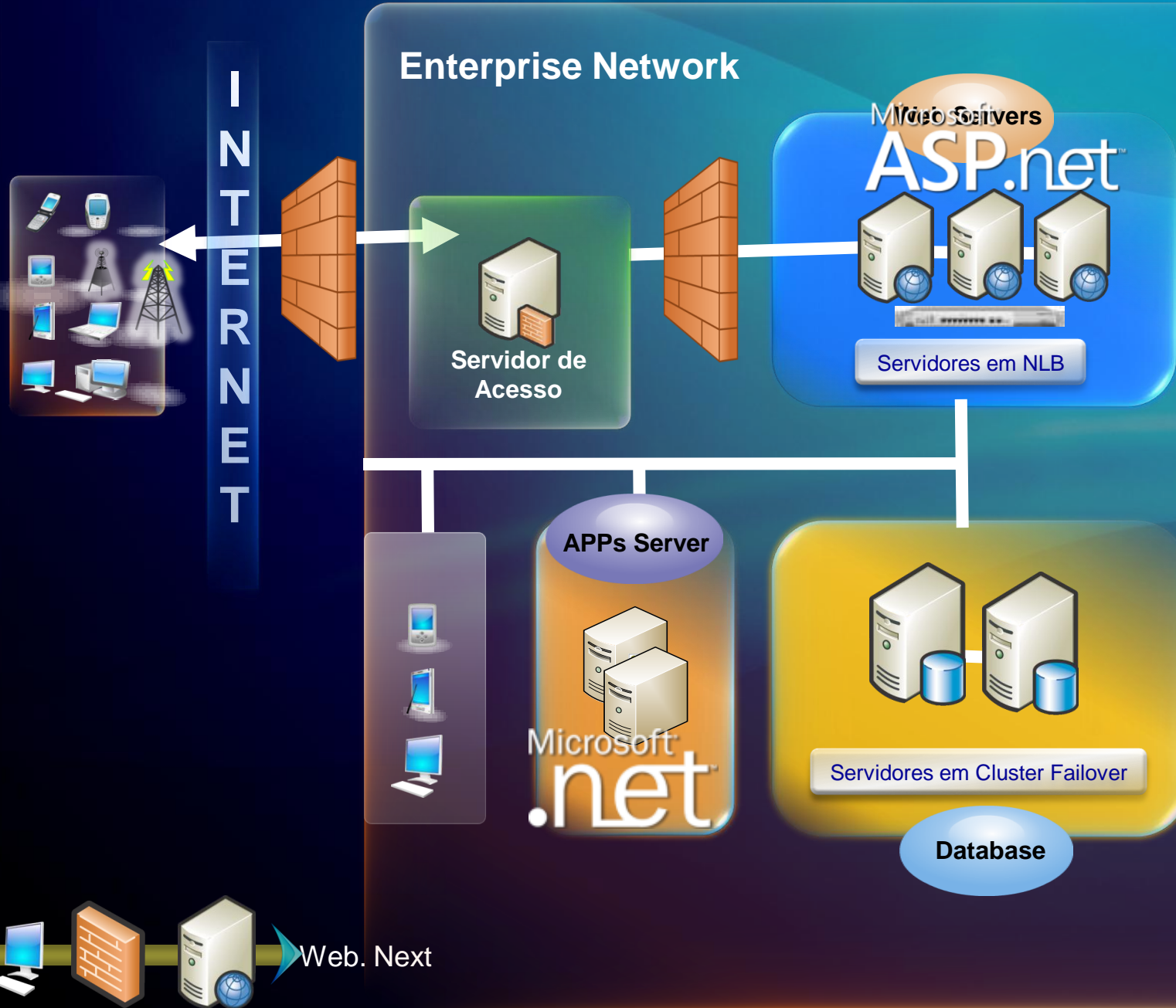
objetos de negócios

Camada de Acesso a Dados

Ambiente Web 2 (Web Server + Database + App Server) ^{Microsoft}



Ambiente Web 2 (Web Server + Database + App Server) ^{Microsoft}



comunicação de
entre camadas

gerenciamento de
cache

afinidade

gerenciamento de
sessão

desempenho

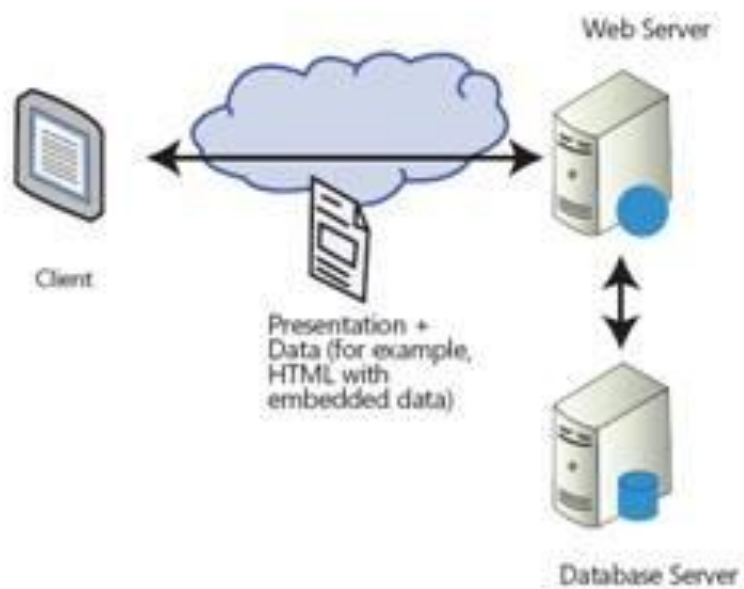
autenticação,
autorização,
personalização

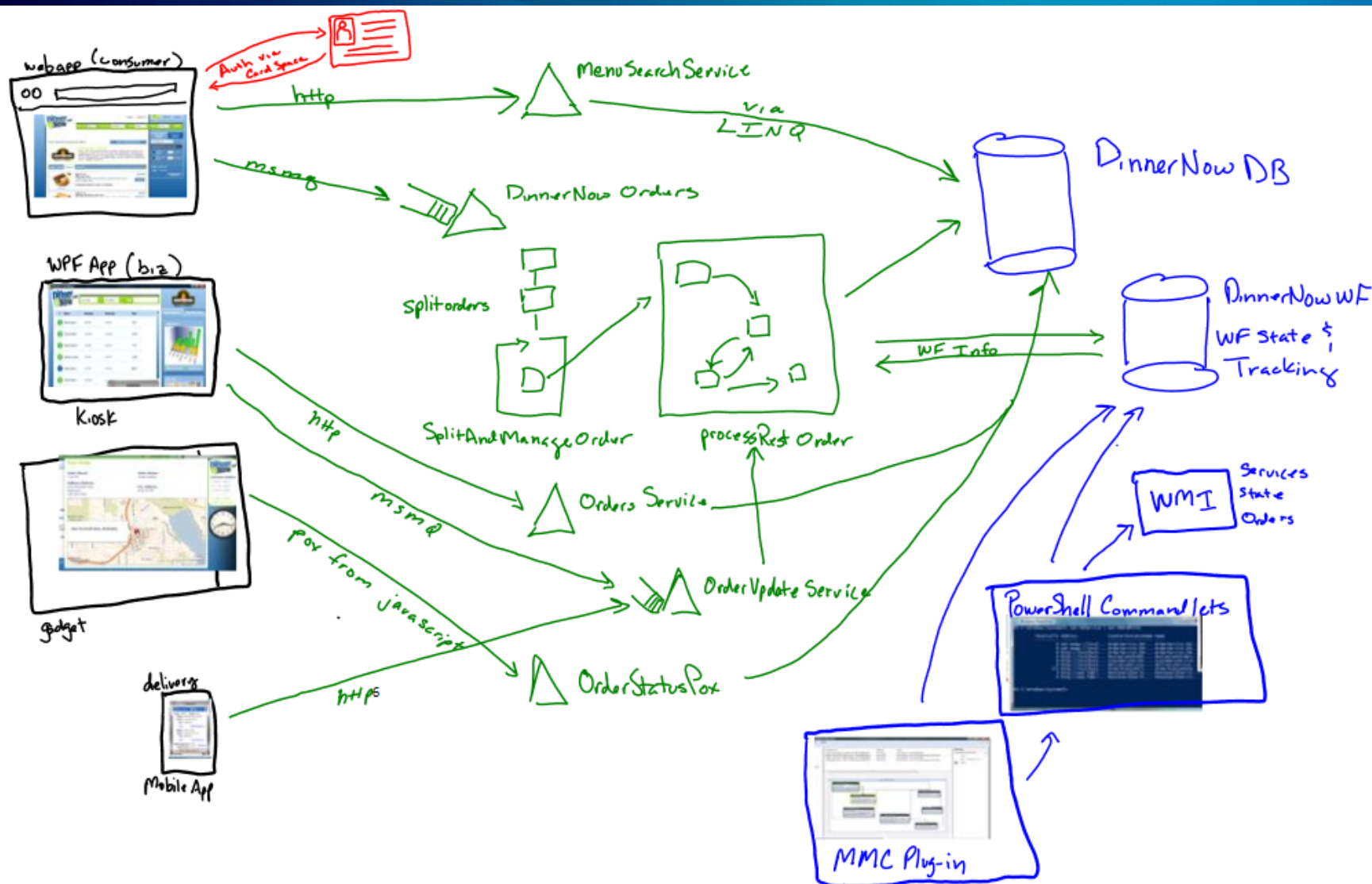
Camada de Apresentação

Workflow

objetos de negócio

Camada de Acesso a Dados







camada de apresentação

interface de serviços

workflow

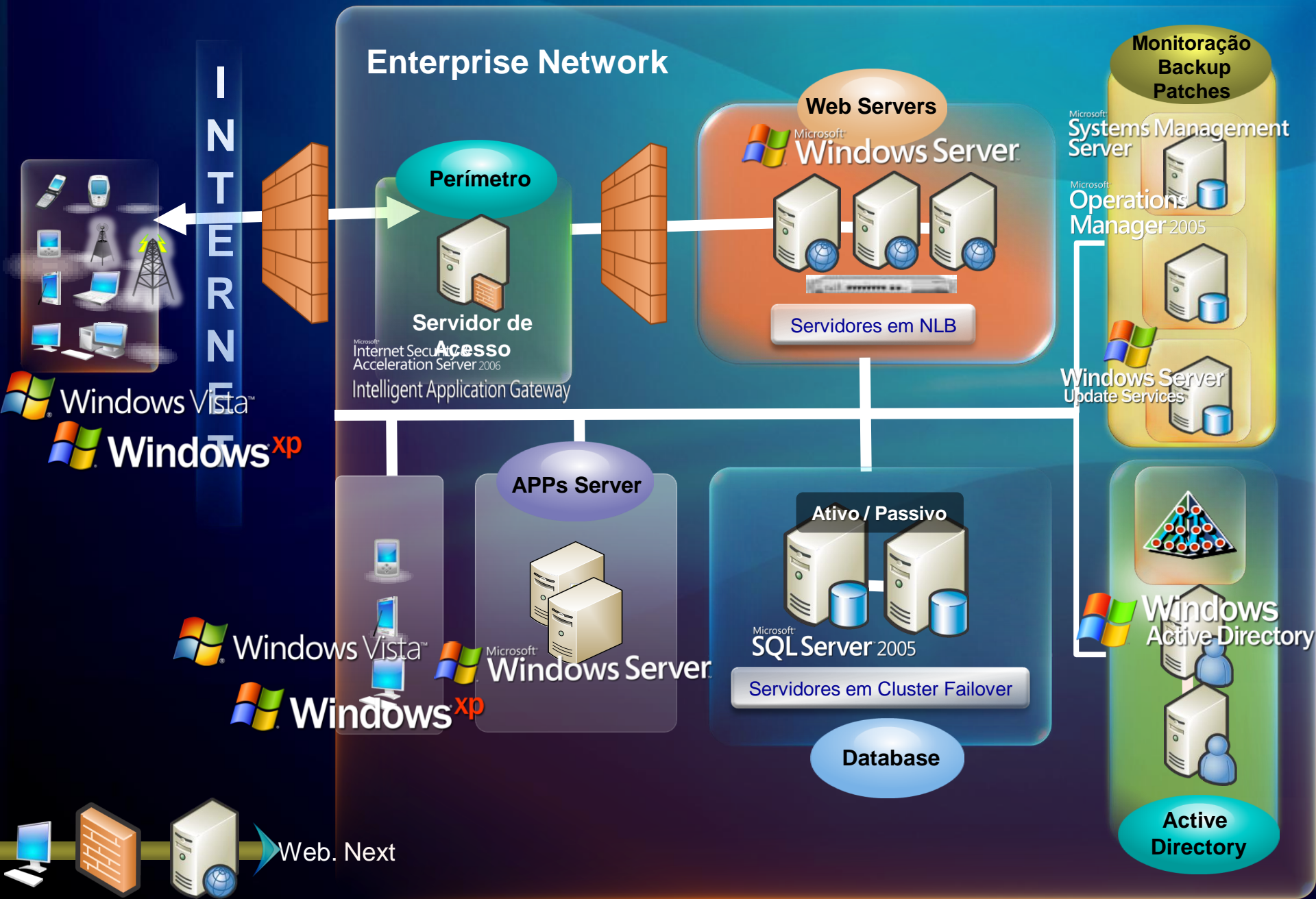
objetos de negócios

camada de acesso a dados

cliente de serviços

Ambiente Web 3 (Infraestrutura Completa)

Microsoft





Safari



Linux



Microsoft
ASP.net

ASP.net
AJAX



Microsoft
.net
WPF



Web. Next



Microsoft
SQL Server 2005



Microsoft
.net Alerts

Microsoft
MapPoint .net

Microsoft
.net Passport



Camada de Apresentação – Recursos úteis

- ASP.NET
 - <http://asp.net>
 - <http://msdn2.microsoft.com/en-us/asp.net/default.aspx>
 - <http://www.microsoft.com/brasil/msdn/aspnet/default.mspx>
- ASP.NET AJAX
 - <http://ajax.asp.net>
- Silverlight
 - <http://www.silverlight.net>
 - <http://msdn2.microsoft.com/en-us/asp.net/bb187358.aspx>
- Windows Live
 - <http://dev.live.com>



Linux



Microsoft
ASP.net

ASP.net
AJAX



Microsoft
.net
WPF

Microsoft
.net

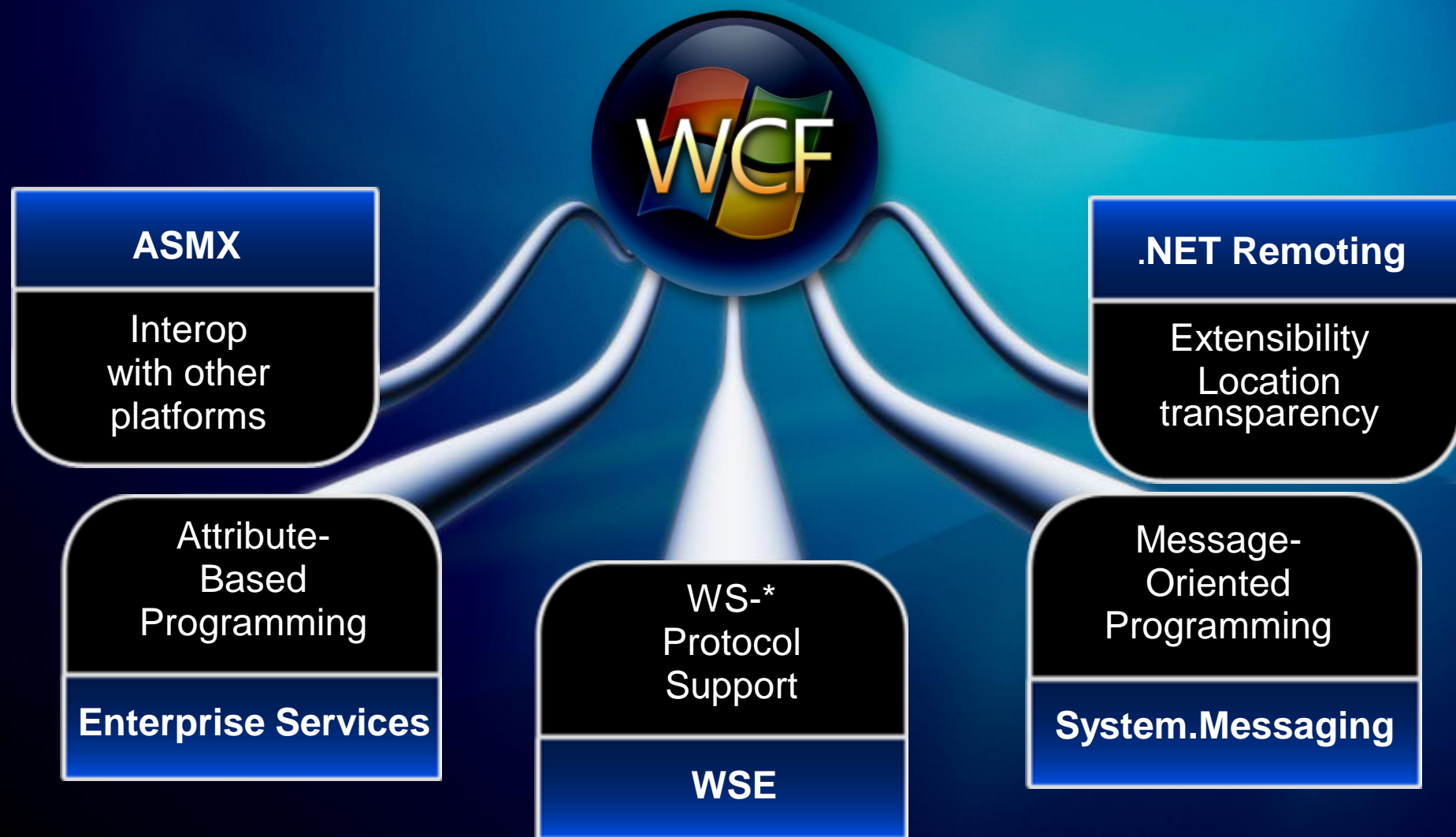
Windows Communication Foundation

Microsoft
.net Windows Workflow Foundation

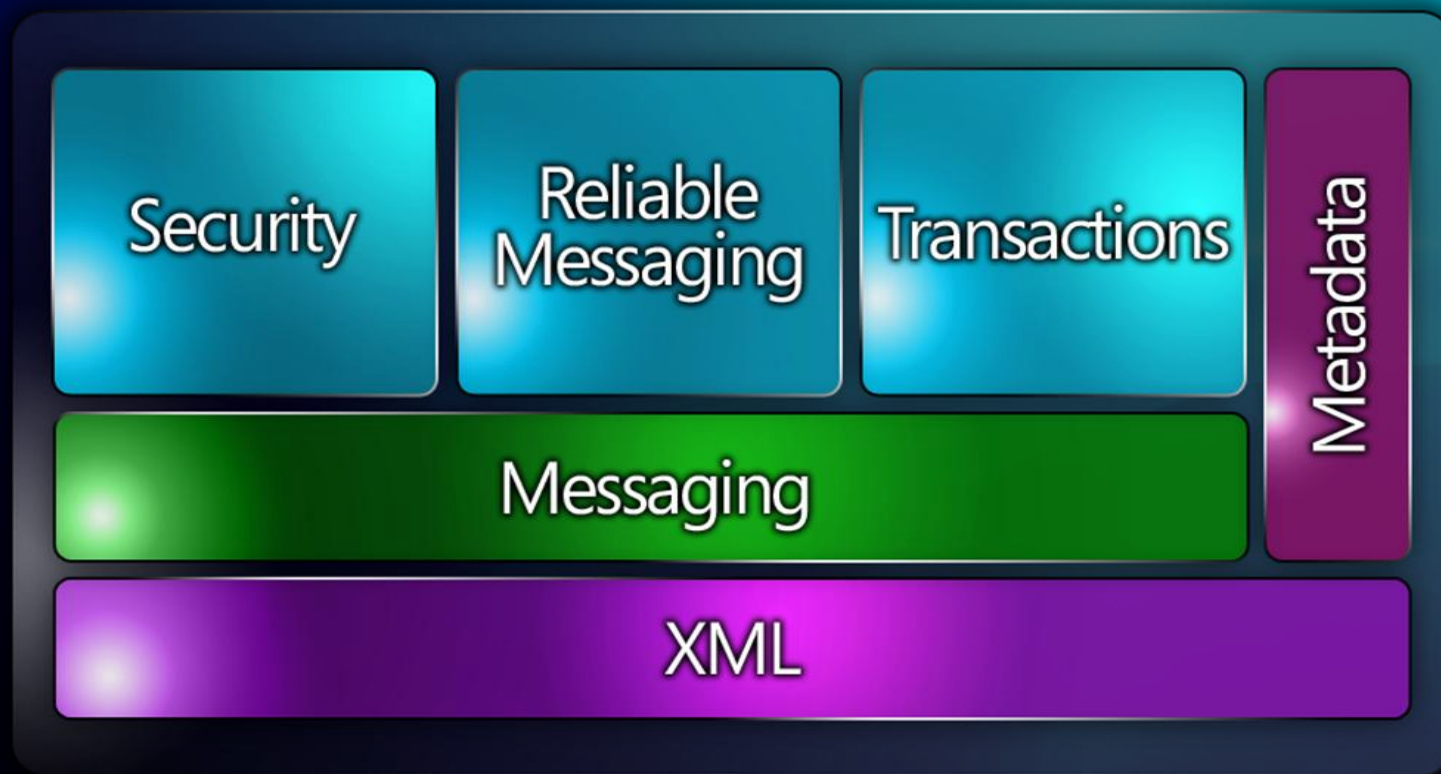
Microsoft
.net Classes de Negócio



Windows Communication Foundation



Windows Communication Foundation





Safari



Linux



Windows Vista™



Windows xp

Microsoft
ASP.net™

ASP.net
AJAX

Windows Live™



Microsoft
.net
WPF

Microsoft
.net

Windows Communication Foundation

Microsoft
.net

Windows Workflow Foundation

Microsoft
.net

Classes de Negócio



Microsoft
.net Alerts

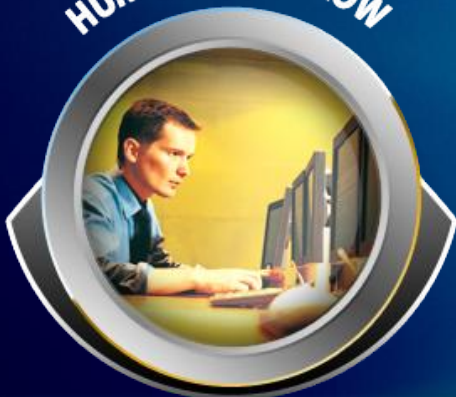
Microsoft
MapPoint .net

Microsoft
.net Passport



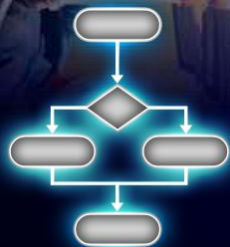
Windows Workflow Foundation

HUMAN WORKFLOW



EX: Escalar para o Gerente

Like a flowchart....



SYSTEM WORKFLOW



EX: Verificar Estoque

Or a state diagram....



Camada de Negócios – Recursos úteis

- Windows Communication Foundation
<http://www.microsoft.com/brasil/msdn/windowsvista/default.mspx>
<http://msdn2.microsoft.com/en-us/library/ms735119.aspx>
- Windows Workflow Foundation
<http://www.microsoft.com/brasil/msdn/windowsvista/default.mspx>
<http://msdn2.microsoft.com/en-us/netframework/aa663322.aspx>



Linux



Microsoft
ASP.net

ASP.net
AJAX



Microsoft
.net
WPF

Microsoft
.net

Windows Communication Foundation

Microsoft
.net Windows Workflow Foundation

Microsoft
.net Classes de Negócio

Microsoft
.net

LINQ

Microsoft
.net WCF

Microsoft
.net LINQ to SQL

Microsoft
SQL Server 2005

Entity Framework

Microsoft
.net WF

Microsoft
.net

ADO.NET

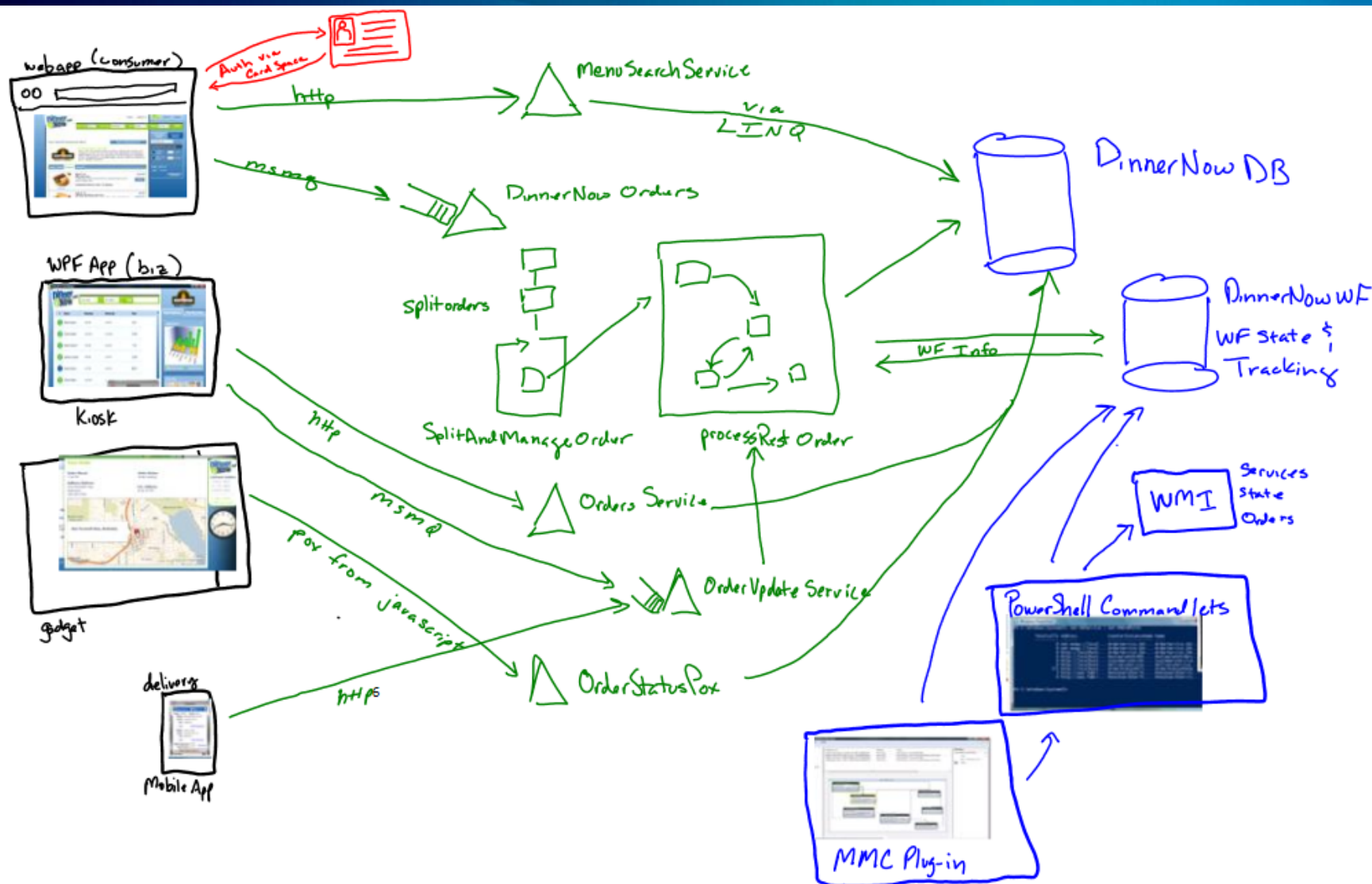


Microsoft
.net Alerts

Microsoft
MapPoint .net

Microsoft
.net Passport







Safari



OPERA
software



Firefox



Internet
Explorer 7

Linux



Windows Vista™



Windows XP

Microsoft
ASP.NET

ASP.NET

AJAX



Windows Live



Silverlight

Microsoft
.NET

WPF

Microsoft
.NET

Windows Communication Foundation

Microsoft
.NET

Windows Workflow Foundation

Microsoft
.NET

Classes de Negócio

Microsoft
.NET

LINQ

Microsoft
.NET

WCF

Microsoft
.NET

LINQ to SQL

Microsoft
SQL Server 2005

Entity Framework

Microsoft
.NET

WF

Microsoft
.NET

ADO.NET



Microsoft
SQL Server 2005



Microsoft
.NET Alerts

Microsoft
MapPoint .NET

Microsoft
.NET Passport



Windows Live



Web. Next



Linux



Microsoft
ASP.net

ASP.NET
AJAX



Microsoft
.net
WPF

Microsoft
.net

Windows Communication Foundation

Microsoft
.net

Windows Workflow Foundation

Microsoft
.net

Classes de Negócio

Microsoft
.net

LINQ

Microsoft
.net WCF

Microsoft
.net LINQ to SQL

Microsoft
SQL Server 2005

Entity Framework

Microsoft
.net WF

Microsoft
.net

ADO.NET



Microsoft
SQL Server 2005



Windows Live

Microsoft
Windows Server 2003

Segurança

Microsoft
Windows Server 2003

Gerenciamento



Cenário 2 – Alta Disponibilidade para Banco de Dados *Microsoft*

Clustering
Failover

PCs Clientes



Nó A

Nó B

Nó Ativo

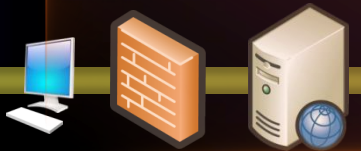
Nó Passivo

heartbeat

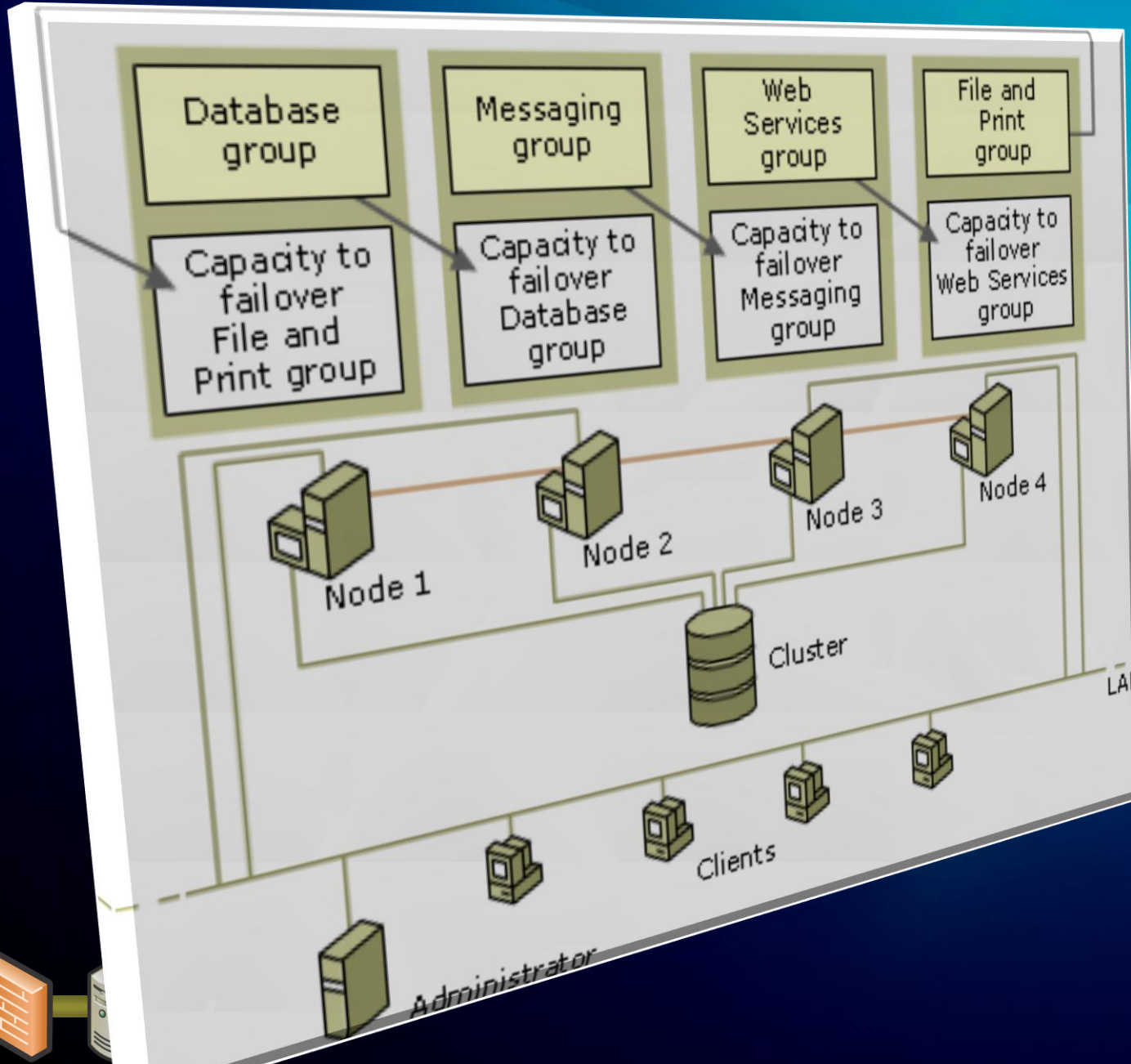
RAID 1
RAID 5

Storage
(Shared)

Web. Next



Entendendo o Cluster Failover



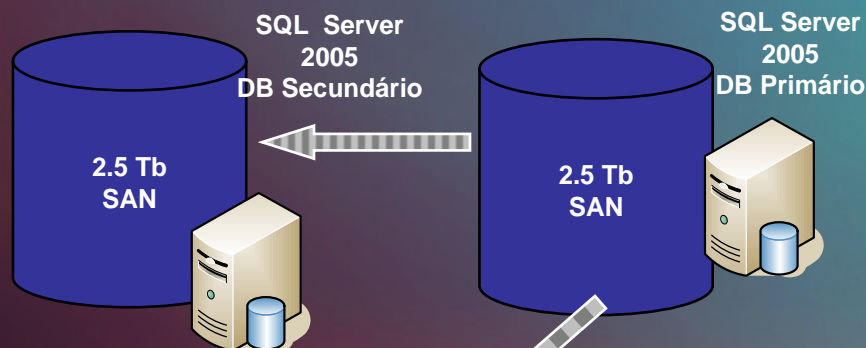
MSCS – Recursos Úteis

- Melhores práticas para cluster
http://www.microsoft.com/technet/treeview/default.asp?url=/technet/prodtechnol/windowsserver2003/maintain/operate/clstn_tbp.asp
- The Microsoft Support Policy for Server Clusters and the Hardware
<http://support.microsoft.com/kb/309395>
- The Microsoft SQL Server support policy for Microsoft Clustering
<http://support.microsoft.com/kb/327518>
- Como criar um Failover Clustering com SQL Server 2005
<http://msdn2.microsoft.com/en-us/library/ms179530.aspx>

Cenário 2 – Alta Disponibilidade para Banco de Dados

Datacenter Primário

Database Mirroring

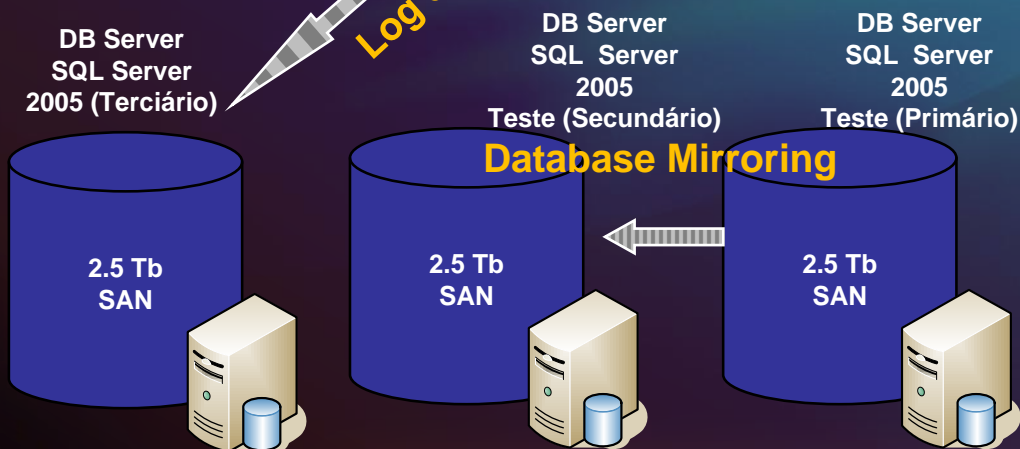


**Database
Mirroring**

PCs Clientes

Datacenter Backup (Opcional)

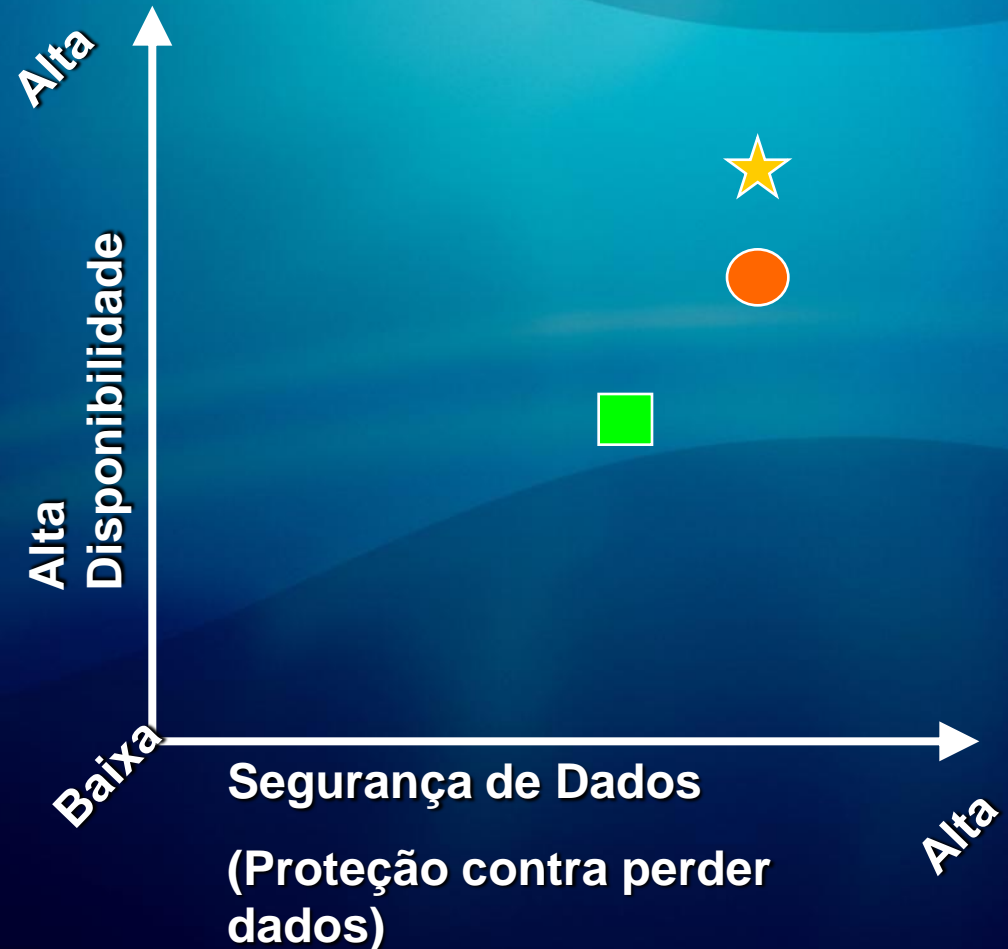
Log Shipping



Alta disponibilidade com SQL Server 2005

Mirroring

- Três cenários
 - Assíncrono
 - Síncrono sem Failover
 - Síncrono com Failover



SQL Server 2005 – Recursos úteis

- Database Mirroring com SQL Server 2005
<http://www.microsoft.com/technet/prodtechnol/sql/2005/dbmirr or.mspx>
- Webcast “Tecnologias e Características para implementação de Alta Disponibilidade em Sistemas Críticos – SQL Server 2005”
<http://msevents.microsoft.com/CUI/WebCastEventDetails.aspx?EventID=1032321602&EventCategory=5&culture=pt-BR&CountryCode=BR>
- Webcast “Gerenciando e Administrando o SQL Server 2005 - Melhores Práticas”
<http://msevents.microsoft.com/CUI/WebCastEventDetails.aspx?EventID=1032319982&EventCategory=5&culture=pt-BR&CountryCode=BR>
- Webcast “Solucionando Problemas de Desempenho no Microsoft SQL Server 2005 ”
<http://msevents.microsoft.com/CUI/WebCastEventDetails.aspx?EventID=1032348240&EventCategory=5&culture=pt-BR&CountryCode=BR>

Cenário 3 – Gerenciamento efetivo de Web Servers



- Arsenal de Ferramentas do Administrador
- Gerenciamento Delegado

- Gerenciamento Remoto Seguro
- Configuração Compartilhada para Farms da Web

Administração Aprimorada na Web em Cada Estágio do Ciclo de Vida da Aplicação

Implantação de Aplicações Simplificada para farms da Web e compartilhamentos UNC

Implantação

Hospedagem Segura e Confiável para Aplicações

Resol. Problemas

Hospedagem

Gerenciamento

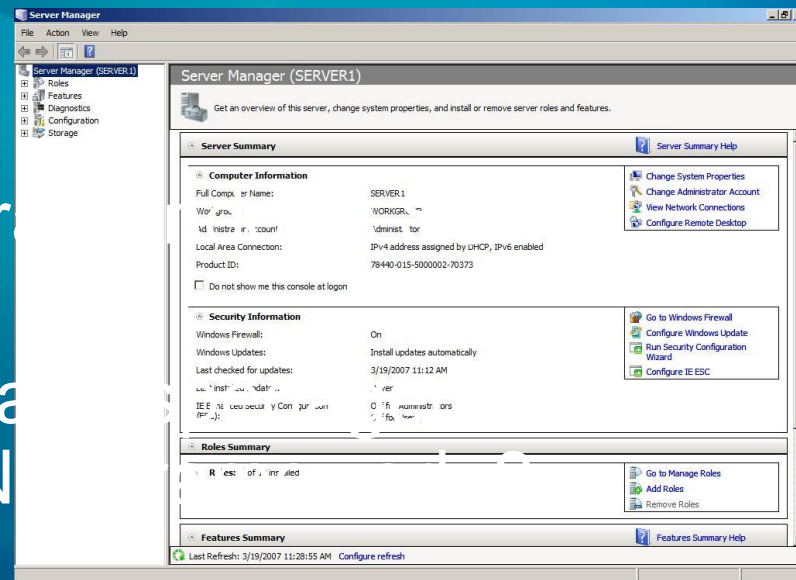
Tempo de Indisponibilidade Reduzido através da Resolução mais Rápida de Problemas

Maior Produtividade através de Gerenciamento Delegado e Melhores Ferramentas



Windows Server 2008 – Application Server

- Novo “papel” disponível para Windows Server 2008
- Providencia “ambiente” para aplicações baseadas em .NET
- Componentes
 - WCF, WPF, WF, COM+ Network Access, WPAS, TCP Port Sharing, Distributed Transactions

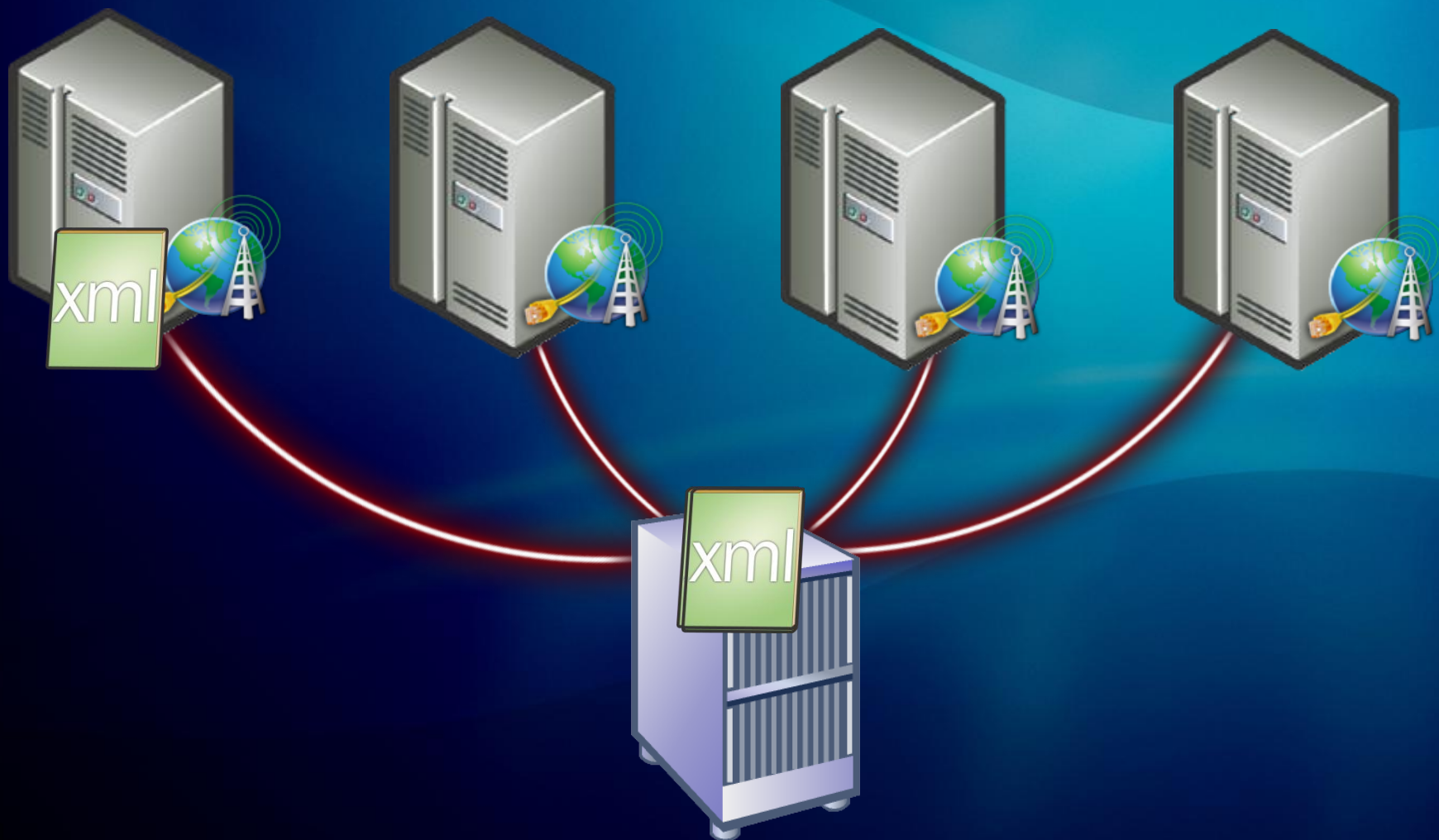


Implementação de Datacenters e Hosters

- Instalação mínima por padrão
- Xcopy
- Contas “built-in”
- Configuração Compartilhada



Configuração Centralizada



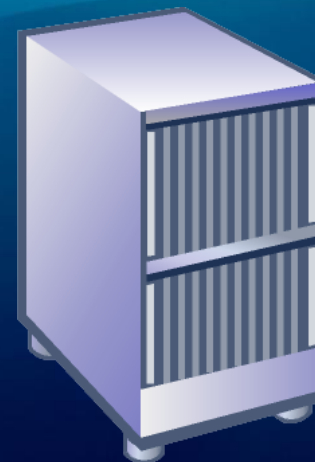
Backup, Migração e Implementação



Applications and Data



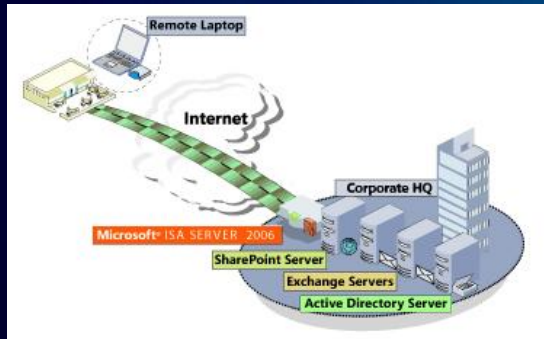
XML config files



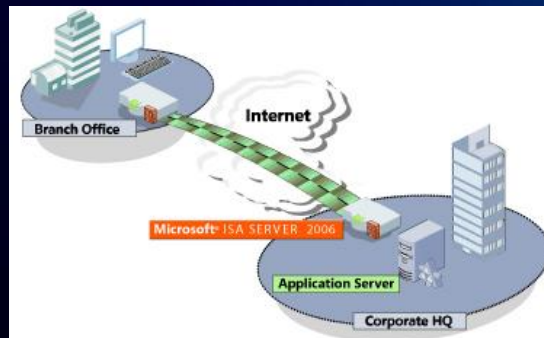
Windows Server 2008 e IIS 7.0 – Recursos Úteis

- Site do time de produto do IIS: <http://iis.net>
- Technet Experience Online Windows Server 2008
<http://www.microsoft.com/brasil/technet/experience/windowsserver2008/default.aspx>
- Technet Experience Online Infraestrutura para Web
<http://www.microsoft.com/brasil/technet/experience/infraweb/default.aspx>
- Site oficial do Windows Server 2008
<http://www.microsoft.com/windowsserver2008/default.aspx>
- Guia de Revisores do Windows Server 2008
<http://blogs.technet.com/dbordini/archive/2007/06/20/guia-de-revisores-do-windows-server-2008.aspx>

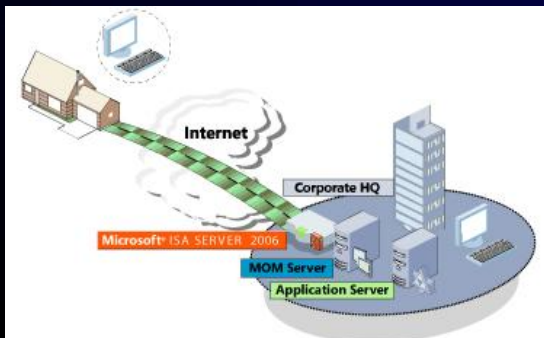
Cenário 4 – Proteção e Controle de Acesso (ISA Server *Microsoft* 2006)



**Publicação
segura de
aplicações**



**Gateway
para
escritórios
remotos**



**Proteção
para acesso
a Internet**

**Segurança
integrada**

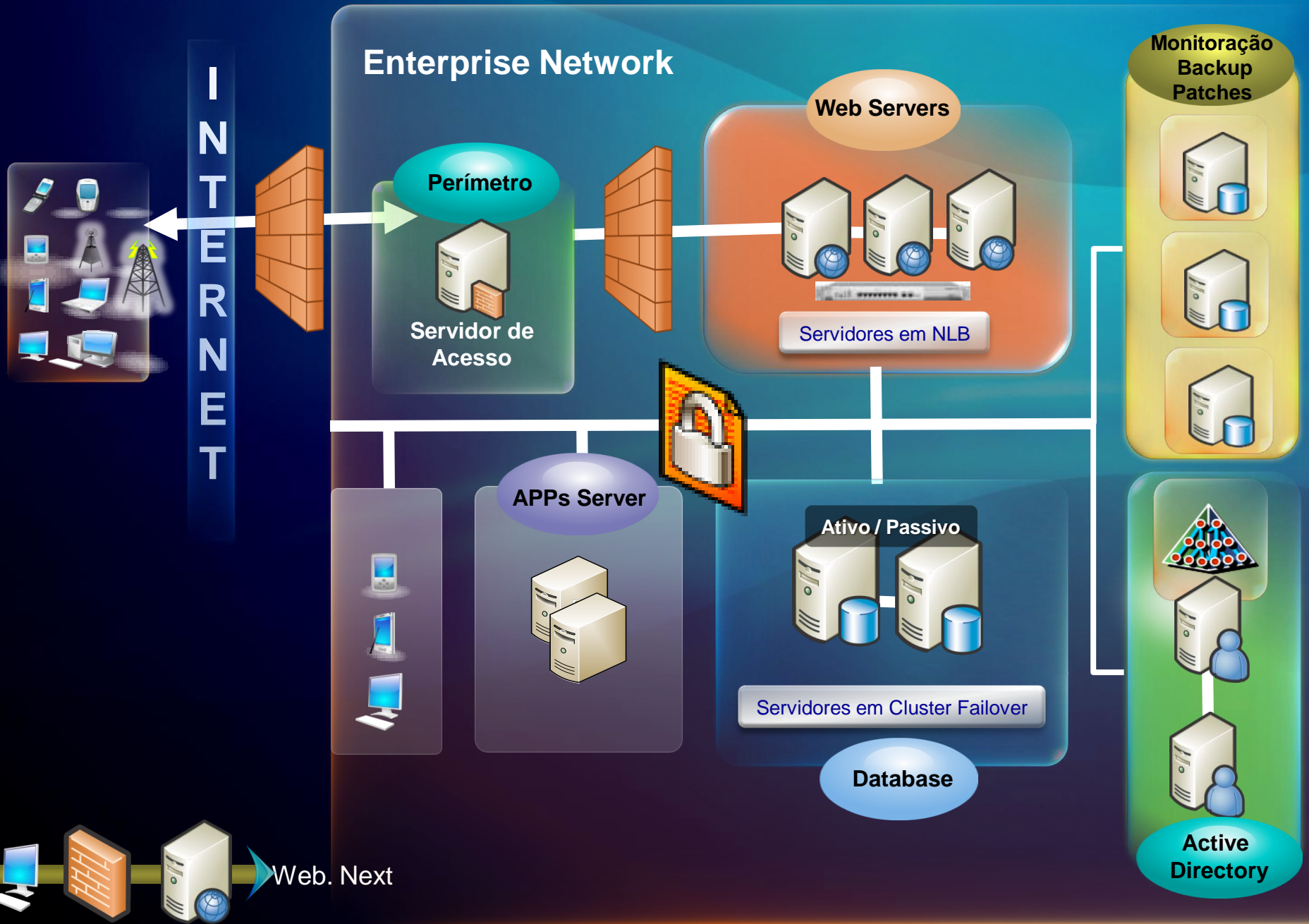
**Gerenciamento
eficiente**

**Acesso rápido e
seguro**



Cenário 4 – Criptografia de Rede (IPSec)

Microsoft

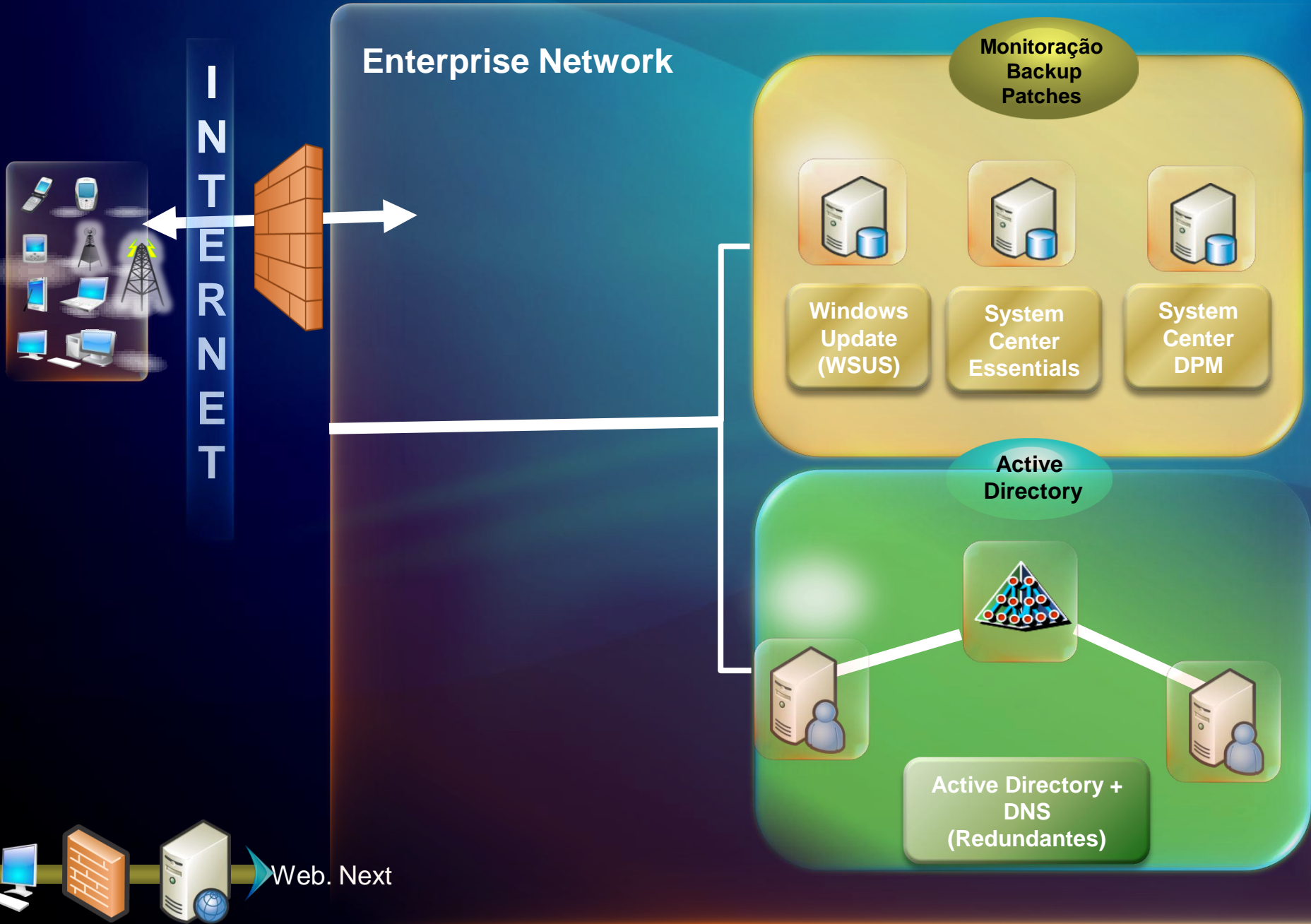


ISA Server 2006 e IPSec – Recursos úteis

- Página principal sobre ISA Server 2006
<http://www.microsoft.com/isaserver>
- Ferramentas administrativas essenciais
<http://www.isatools.org>
- Server e Domain Isolation com IPSec e Group Policy
<http://www.microsoft.com/technet/security/guidance/architectureanddesign/ipsec/default.mspix>
- Webcast “Série ISA Server 2006”
<https://msevents.microsoft.com/CUI/WebCastEventDetails.aspx?EventID=1032307112&EventCategory=5&culture=pt-BR&CountryCode=BR>
- Webcast “Isolamento de Servidores e Domínio com IPSec”
<https://msevents.microsoft.com/CUI/WebCastEventDetails.aspx?EventID=1032304495&EventCategory=5&culture=pt-BR&CountryCode=BR>

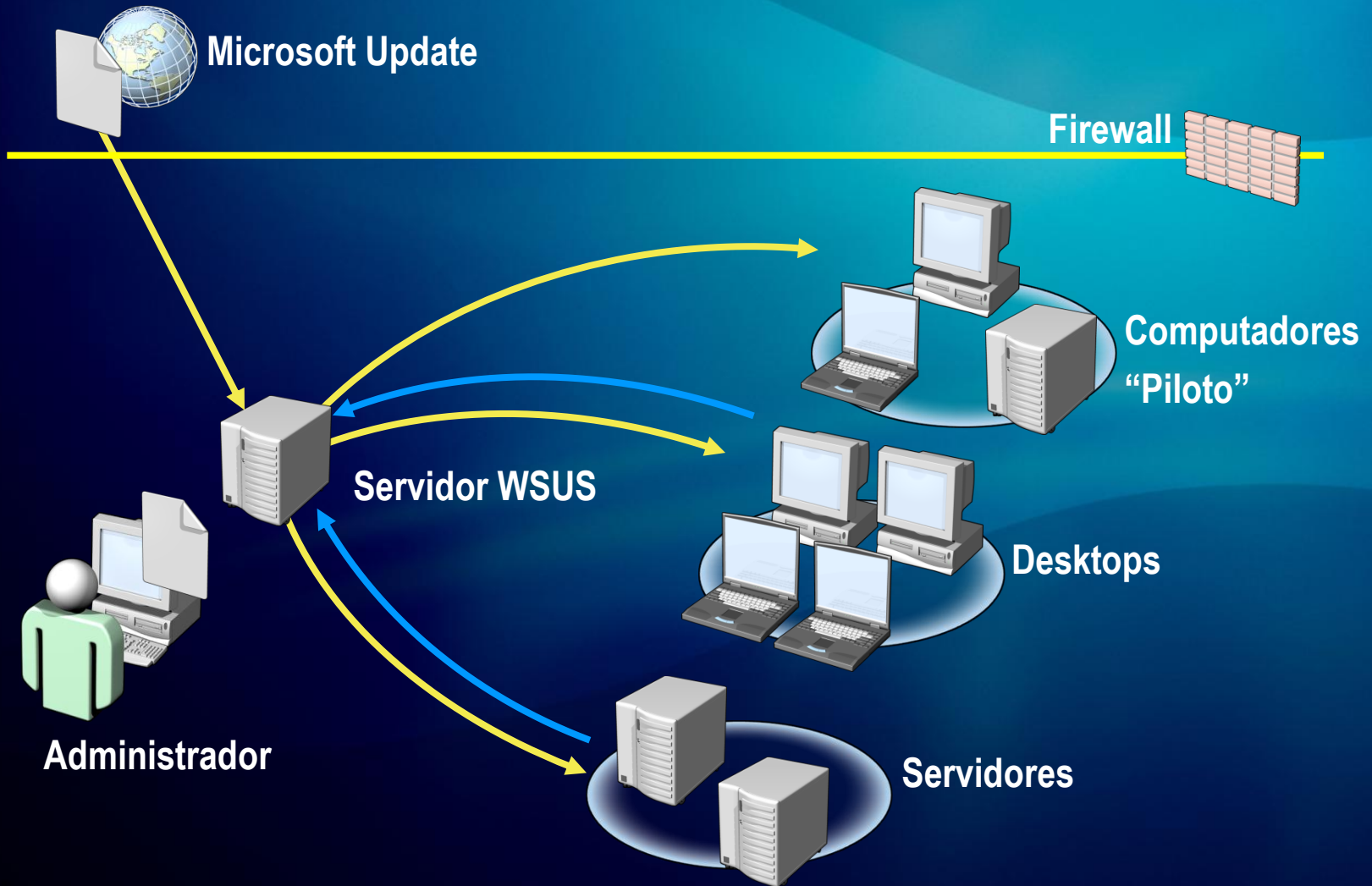
Cenário 5 – Infraestrutura básica

Microsoft



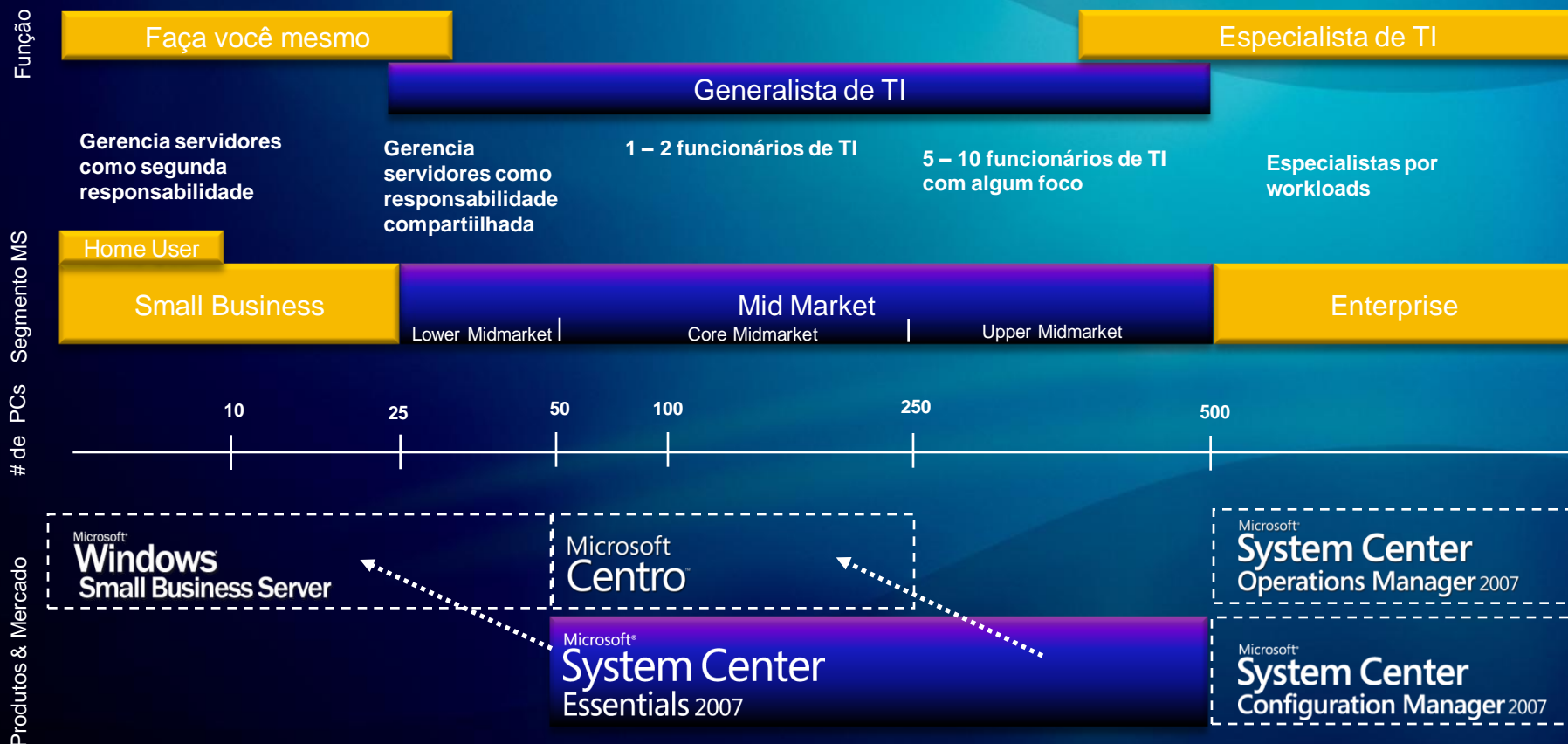
WSUS – Como Funciona

Microsoft



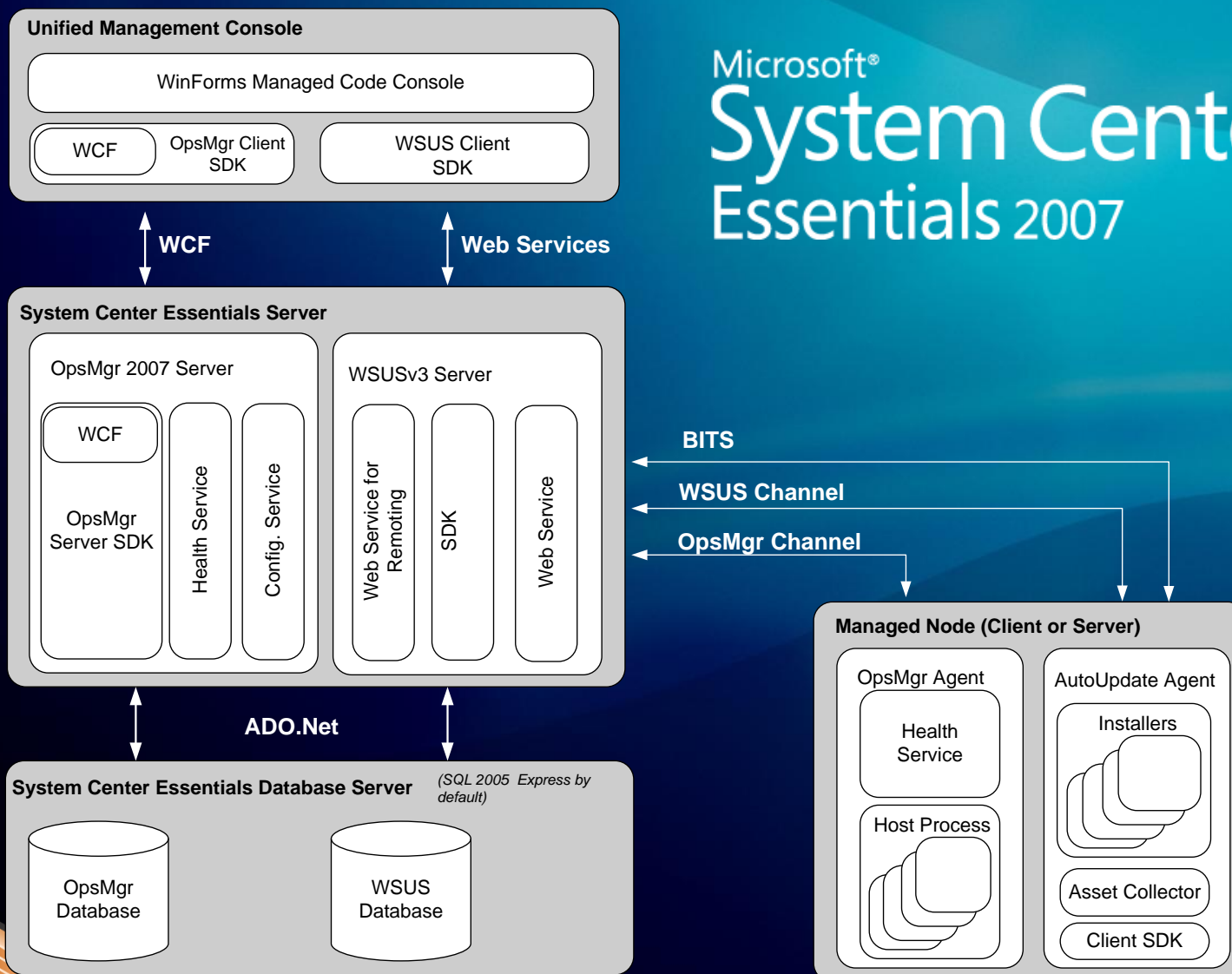
Soluções de Gerenciamento

Microsoft



Essentials 2007 - Arquitetura

Microsoft® System Center Essentials 2007



Infraestrutura básica – Recursos úteis

- Windows Server 2003 Deployment Guide
<http://technet2.microsoft.com/WindowsServer/en/library/c283b699-6124-4c3a-87ef-865443d7ea4b1033.mspx?mfr=true>
- Configuração de DNS x Web Servers
<http://support.microsoft.com/kb/324260/pt>
- Home page System Center Essentials
<http://www.microsoft.com/systemcenter/essentials/default.mspx>
- Home page Windows Update Services (WSUS)
<http://www.microsoft.com/systemcenter/dpm/default.mspx>
- Home page System Center DPM 2007 (Beta 2)
<http://www.microsoft.com/systemcenter/dpm/default.mspx>

Infra e Dev !!!!



Próximos Passos

Microsoft

Microsoft Tech-Ed Brasil 2007 - Windows Internet Explorer

http://www.techedbrasil.com.br/

Microsoft Tech-Ed 2007

Home Tech-Ed Profissionais TI Arquitetura Desenvolvedores

Microsoft

Home Contato

Aguardem inscrições a partir de 08 de outubro

Local: WTC Hotel
Av. Das Nações Unidas, 12.559
Brooklin Novo - São Paulo

Dados: 5, 6 e 7 de dezembro de 2007

CLI - Windows - Clientes
DAT - Banco de Dados/BI
GER - Gerenciamento
MSG - Mensageira
OFC - Office System
SEG - Segurança
SRV - Windows - Servidores
SUP - Suporte
UNC - Comunicações Unificadas
VFT - Virtualização

Tech-Ed 2007
Comitê Técnico de Conteúdo
Conteúdo Técnico
Recursos on-line
Comunidade
F.A.Q
Área do Cliente

NEWS

O que está acontecendo no Tech-Ed Brasil 2007

02/10 - 17:54h - Confira os temas de palestras

Prepare-se para deixar sua Marca

Bem vindo ao site do Tech-Ed Brasil

A Microsoft Brasil já iniciou os preparativos para o Tech-Ed Brasil 2007, que acontecerá no WTC São Paulo nos dias 5, 6 e 7 de Dezembro de

Internet | Protected Mode: On

100%

Web. Next

Microsoft®

Your potential. Our passion.™

© 2007 Microsoft Corporation. All rights reserved. Microsoft, Windows, Windows Vista and other product names are or may be registered trademarks and/or trademarks in the U.S. and/or other countries. The information herein is for informational purposes only and represents the current view of Microsoft Corporation as of the date of this presentation. Because Microsoft must respond to changing market conditions, it should not be interpreted to be a commitment on the part of Microsoft, and Microsoft cannot guarantee the accuracy of any information provided after the date of this presentation.

This document may contain information related to pre-release software, which may be substantially modified before its first commercial release.

Accordingly, the information may not accurately describe or reflect the software product when first commercially released.

MICROSOFT MAKES NO WARRANTIES, EXPRESS, IMPLIED OR STATUTORY, AS TO THE INFORMATION IN THIS PRESENTATION.