



Microsoft

www.microsoft.com/hardware

ENGLISH - EN

DEUTSCH - DE

ROMÂNĂ - RO

DANSK - DA

עברית - IW

TÜRKÇE - TR

POLSKI - PL

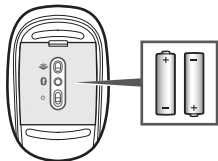
УКРАЇНСЬКА - UK

SVENSKA - SV

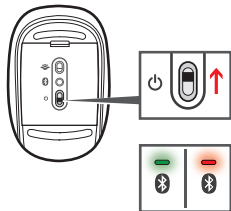
SUOMI - FI

NORSK - NO

1

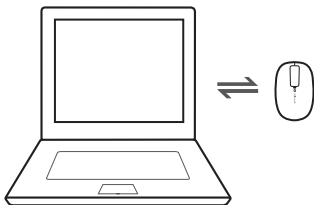


2

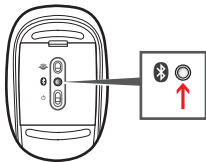


www.microsoft.com/hardware/productguide

3



NOTE




4



www.microsoft.com/hardware/downloads

- ① Insert two AA alkaline batteries in the device.
- ② Turn on the device. The BlueTrack Technology® light turns on and flashes. The first time you turn on your device out of the box, a small light on top of the device blinks green and red alternately. This indicates that the device is discoverable to other Bluetooth devices within 6 minutes.
- ③ Connect the device to your computer:
 - a. **WINDOWS® 8:** Press the **Windows key**, type **Control Panel**, select **Control Panel** from the search results, and then select **Add a device**.
WINDOWS 7: From the **Start** menu, select **Control Panel**, and in **Category** view, locate **Hardware and Sound**, and then select **Add a device**.
 - b. When the device is listed, select it, and follow the instructions to complete connection.

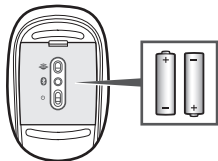
Note: If you do not connect the device to your computer within 6 minutes (or if you are reconnecting a device that was connected previously), press and hold the **Connect**  button on the underside of the device for 3 to 5 seconds to make it discoverable again.

- ④ When the device is successfully connected, Setup automatically downloads the Microsoft Mouse and Keyboard Center app to your computer. You can use this app to access and customize the features for your device. To complete installation:

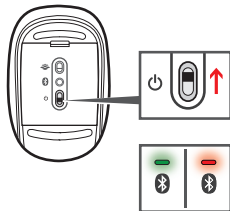
WINDOWS 8: From the **Control Panel**, select **System and Security** to open the **Action Center**, and then select **Install**.

WINDOWS 7: Follow the directions displayed on the screen.

1

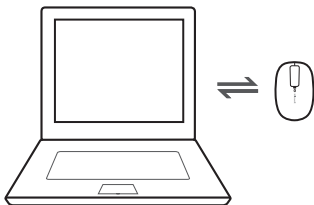


2

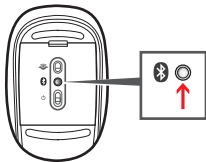


www.microsoft.com/hardware/productguide

3



HINWEIS



4




www.microsoft.com/hardware/downloads

- ① Legen Sie zwei AA-Alkalibatterien ein.
- ② Schalten Sie das Gerät ein. Die BlueTrack Technology®-LED wird aktiviert und blinkt. Wenn Sie Ihr Gerät nach dem Auspacken zum ersten Mal einschalten, blinkt eine kleine LED auf der Geräteoberseite abwechselnd grün und rot. Damit wird angezeigt, dass das Gerät von anderen Bluetooth-Geräten innerhalb von 6 Minuten erkannt werden kann.
- ③ Schließen Sie das Gerät an Ihren Computer an:

a. **WINDOWS® 8:** Drücken Sie die **Windows-Taste**, geben Sie **Systemsteuerung** ein, wählen Sie **Systemsteuerung** in den Suchergebnissen, und wählen Sie dann **Gerät hinzufügen**.

WINDOWS 7: Klicken Sie im **Startmenü** auf **Systemsteuerung**, suchen Sie in der **Kategorienansicht** nach **Hardware und Sound**, und wählen Sie dann **Gerät hinzufügen**.

b. Wenn das Gerät angezeigt wird, wählen Sie es aus, und befolgen Sie die Anweisungen, um den Verbindungsvorgang abzuschließen.

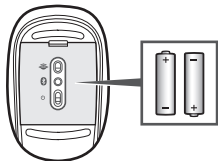
Hinweis: Wenn Sie das Gerät nicht innerhalb von 6 Minuten mit Ihrem Computer verbinden (oder wenn Sie ein bereits zuvor verbundenes Gerät erneut anschließen), halten Sie die Verbindungstaste  auf der Geräteunterseite 3 bis 5 Sekunden lang gedrückt, damit es wieder erkennbar wird.

- ④ Sobald das Gerät erfolgreich verbunden ist, lädt das Setupprogramm automatisch die Microsoft-Maus- und Tastatur-Center-App auf Ihren Computer. Mit dieser Anwendung können Sie auf die Funktionen Ihres Geräts zugreifen und diese anpassen. So schließen Sie die Installation ab:

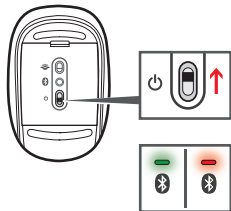
WINDOWS 8: Wählen Sie in der **Systemsteuerung** die Option **System und Sicherheit**, um das **Wartungszentrum** zu öffnen, und klicken Sie dann auf **Installieren**.

WINDOWS 7: Folgen Sie den Anweisungen auf dem Bildschirm.

1

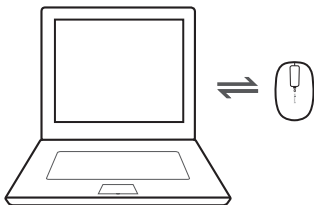


2

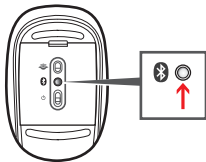


www.microsoft.com/hardware/productguide

3



NOTĂ



4



www.microsoft.com/hardware/downloads


- 1 Introduceți două baterii alcaline de tip AA în dispozitiv.
- 2 Deschideți dispozitivul. Ledul BlueTrack Technology® se aprinde și clipește. Prima oară când deschideți dispozitivul, după scoaterea din ambalaj, un mic led de pe partea superioară a dispozitivului luminează alternativ roșu și verde. Aceasta indică faptul că dispozitivul poate fi descoperit de alte dispozitive Bluetooth timp de 6 minute.

- 3 Conectați dispozitivul la computer:

- a. **WINDOWS® 8:** Apăsați **tasta Windows**, tastați **Panou de control**, selectați **Panou de control** din rezultatele căutării, apoi selectați **Adăugare dispozitiv**.

WINDOWS 7: Din meniul **Start**, selectați **Panou de control** și în vizualizarea **Categorie**, găsiți **Hardware** și **sunete**, apoi selectați **Adăugare dispozitiv**.

- b. Când este listat dispozitivul, selectați-l, apoi urmați instrucțiunile pentru finalizarea conectării.

Notă: Dacă nu conectați dispozitivul la computer în decurs de 6 minute (sau dacă reconectați un dispozitiv conectat anterior), apăsați și țineți apăsat timp de 3-5 secunde butonul  **Connect** (Conectare) de pe partea inferioară a dispozitivului, pentru a face posibilă din nou descoperirea sa.

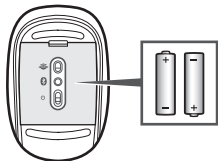
- 4 Când dispozitivul este conectat cu succes, programul de instalare descarcă automat pe computer aplicația Microsoft Mouse and Keyboard Center. Puteți utiliza această aplicație pentru a accesa și a particulariza caracteristicile dispozitivului. Pentru a finaliza instalarea:

WINDOWS 8: Din **Panou de control**, selectați **Sistem și securitate** pentru a deschide **Centru de acțiune**, apoi selectați **Instalare**.

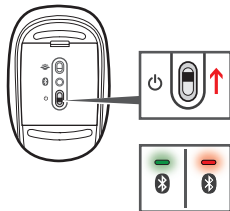
WINDOWS 7: Urmați instrucțiunile afișate pe ecran.



1

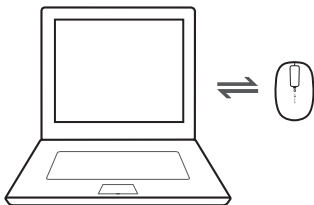


2

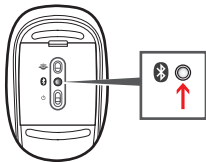


www.microsoft.com/hardware/productguide

3



Bemærk!




4



www.microsoft.com/hardware/downloads

- ① Sæt to AA-alkalinebatterier i enheden.
- ② Tænd enheden. Indikatoren for BlueTrack Technology® blinker. Første gang du tænder enheden, når du har pakket den ud, blinker en lille indikator øverst på enheden skiftevis grønt og rødt. Det betyder, at enheden kan findes af andre Bluetooth-enheder i løbet af seks minutter.
- ③ Slut enheden til computeren:
 - a. **WINDOWS® 8:** Tryk på **Windows-tasten**, skriv **Kontrolpanel**, vælg **Kontrolpanel** i søgeresultaterne, og vælg derefter **Tilføj en enhed**.
WINDOWS 7: I menuen **Start** skal du vælge **Kontrolpanel** og finde **Hardware og lyd** i visningen **Kategori**. Derefter skal du vælge **Tilføj en enhed**.
 - b. Når enheden er angivet, skal du markere den og følge instruktionerne for at etablere forbindelse.

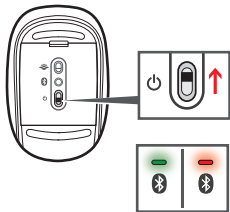
Bemærk! Hvis du ikke forbinder enheden med din computer inden for seks minutter (eller hvis du forbinder en enhed igen, som tidligere var forbundet), skal du trykke på og holde knappen  **Tilslut nede** i tre til fem sekunder for at gøre enheden synlig igen. Knappen findes på undersiden af enheden.

- ④ Når enheden er tilsluttet, hentes app'en Microsoft Mouse and Keyboard Center automatisk til computeren af installationsprogrammet. Du kan bruge denne app til at få adgang til og tilpasse funktionerne på din enhed. Sådan afsluttes installationen:

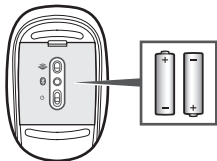
WINDOWS 8: I **Kontrolpanel** skal du vælge **System og sikkerhed** for at åbne **Løsningscenter** og derefter vælge **Installér**.

WINDOWS 7: Følg vejledningen på skærmen.

2



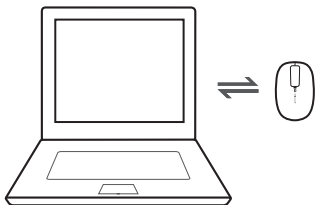
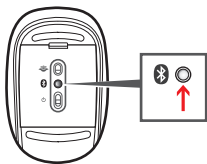
1



www.microsoft.com/hardware/productguide 

3

הערה:



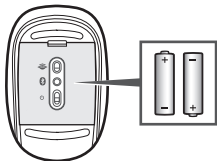
4

www.microsoft.com/hardware/downloads

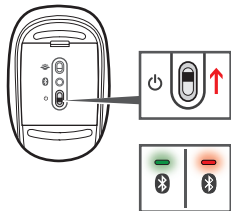


- ① הכנס להתקן שתי סוללות אלקליין בגודל AA.
- ② הפעל את ההתקן. נורית BlueTrack Technology® תידלק ותבהב. בפעם הראשונה שתפעיל את ההתקן, אור קטן בצידו העליון של ההתקן יבהב באדום וירוק לסירוגין. הבהוב זה מצביע על כך שההתקן ניתן לגילוי על-ידי התקני Bluetooth אחרים במהלך 6 הדקות הבאות.
- ③ חבר את ההתקן למחשב שלך:
 - א. Windows® 8: הקש על **מקש Windows**, הקלד **לוח הבקרה**, בחר את **לוח הבקרה** בתוצאות החיפוש ולבסוף בחר את **הוספת התקן**.
 - ב. Windows 7: בתפריט **התחל**, בחר את **לוח הבקרה** ובתצוגה **קטגוריות**, אתר את **חומרה וקול** ולבסוף בחר את **הוספת התקן**.ב. כאשר ההתקן יוצג ברשימה, בחר אותו ובצע את ההוראות שיוצגו כדי להשלים את החיבור.
- הערה: אם לא תחבר את ההתקן למחשב שלך תוך 6 דקות (או אם אתה מחבר התקן שהיה כבר מחובר בעבר), לחץ והחזק את לחצן Connect * שבצידו התחתון של ההתקן במשך 3 עד 5 שניות כדי להפוך אותו שוב לניתן לגילוי.
- ④ לאחר שהשלמת בהצלחה את חיבור ההתקן, תוכנית ההתקנה תוריד באופן אוטומטי את אפליקציית Microsoft Mouse and Keyboard Center למחשב שלך. השתמש באפליקציה זו כדי לגשת לתכונות ההתקן ולהתאים אותן לצרכיך. כדי להשלים את ההתקנה:
 - Windows 8: **בלוח הבקרה**, בחר את **מערכת ואבטחה** כדי לפתוח את **מרכז הפעולות** ולאחר מכן בחר את **התקנה**.
 - Windows 7: בצע את ההוראות המופיעות על המסך.

1

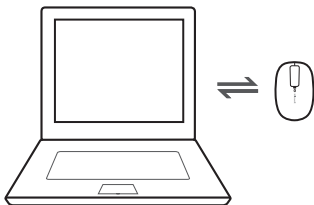


2

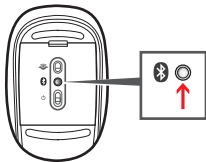


www.microsoft.com/hardware/productguide

3



NOT



4



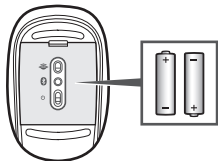
www.microsoft.com/hardware/downloads

- ① Cihaza iki adet AA alkalin pil takın.
- ② Cihazı çalıştırın. BlueTrack Technology® ışığı yanar ve sonra yanıp sönmeye başlar. Cihazı kutusundan çıkarıp ilk kez açtığınızda, cihazın üst tarafında küçük bir ışık kırmızı ve yeşil renklerde yanıp söner. Bu, cihazın diğer Bluetooth cihazları tarafından 6 dakika içinde algılanabileceğini gösterir.
- ③ Aygıtı bilgisayarınıza bağlayın:
 - a. **WINDOWS® 8: Windows tuşuna** basın, **Denetim Masası** yazın, arama sonuçlarında **Denetim Masası**'nı ve sonra **Aygıt ekle**'yi seçin.
WINDOWS 7: Başlat menüsünde **Denetim Masası**'nı seçin ve **Kategori** sekmesi altında **Donanım ve Ses** seçeneğini bulup **Aygıt ekle**'yi seçin
 - b. Cihazlar listelendiğinde cihazı seçip bağlantı kurma yönergelerini uygulayın.

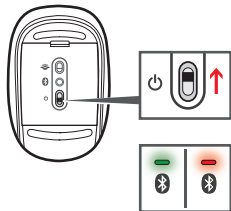
Not: Cihazı 6 dakika içinde bilgisayarınıza bağlamazsanız (ya da daha önceden bağlantı kurduğunuz bir cihaz için yeniden bağlantı kurmak isterseniz), cihazı tekrar algılanabilir duruma getirmek için cihazın alt tarafındaki Bağlantı  düğmesini 3-5 saniye boyunca basılı tutun.
- ④ Cihaz başarıyla bağlandığında, Kurulum Microsoft Mouse and Keyboard Center uygulamasını otomatik olarak bilgisayarınıza indirir. Bu uygulamayı kullanarak cihazınızın özelliklerine erişebilir ve bunları özelleştirebilirsiniz. Yükleme tamamlandıktan sonra:
WINDOWS 8: Denetim Masası'nda **Sistem ve Güvenlik** seçeneğinden **Eylem Merkezi**'ni açın ve **Yükle**'yi seçin.
WINDOWS 7: Ekranda görüntülenen yönergeleri izleyin.



1

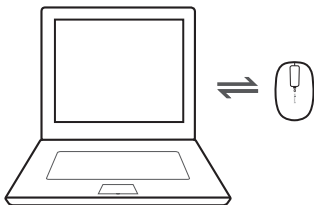


2

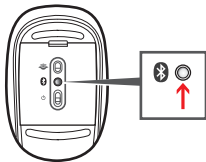


www.microsoft.com/hardware/productguide

3



UWAGA




4



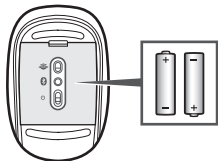
www.microsoft.com/hardware/downloads

- ① Włóż do urządzenia dwie baterie alkaliczne AA.
- ② Włącz urządzenie. Lampka BlueTrack Technology® zapali się i zamiga. Po pierwszym włączeniu urządzenia mała lampka w jego górnej części będzie migać na przemian w kolorze zielonym i czerwonym. Będzie to oznaczać że mysz jest wykrywalna dla innych urządzeń z Bluetooth w ciągu kolejnych 6 minut.
- ③ Połącz urządzenie z komputerem:
 - a. **WINDOWS® 8:** naciśnij **klawisz systemu Windows**, wpisz tekst **Panel sterowania**, z wyników wyszukiwania wybierz pozycję **Panel sterowania**, a następnie wybierz pozycję **Dodaj urządzenie**.
WINDOWS 7: z menu **Start** wybierz polecenie **Panel sterowania** i w widoku **kategori** odszukaj pozycję **Sprzęt i dźwięk**, a następnie wybierz pozycję **Dodaj urządzenie**.
 - b. Gdy urządzenie pojawi się na liście, wybierz je i postępuj zgodnie z instrukcjami, aby utworzyć połączenie.

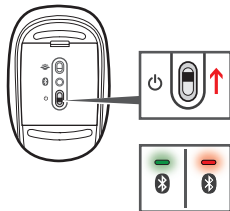
Uwaga: Jeśli nie połączysz urządzenia z komputerem przez 6 minut (lub jeśli chcesz ponownie połączyć urządzenie, które było już wcześniej połączone), naciśnij i przytrzymaj przycisk  połączenia na spodzie przez 3–5 sekund, aby urządzenie ponownie było wykrywalne.
- ④ Po pomyślnym połączeniu urządzenia Instalator automatycznie pobierze na komputer aplikację Microsoft Mouse and Keyboard Center. Za pomocą tej aplikacji można przeglądać i dostosowywać funkcje urządzenia. Aby dokończyć instalację:
WINDOWS 8: w **Panelu sterowania** wybierz pozycję **System i zabezpieczenia**, aby otworzyć **Centrum akcji**, a następnie wybierz pozycję **Zainstaluj**.
WINDOWS 7: Postępuj zgodnie z instrukcjami wyświetlanymi na ekranie.



1

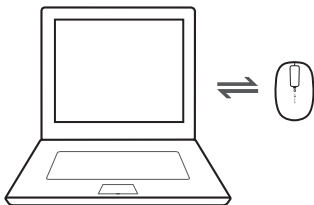


2

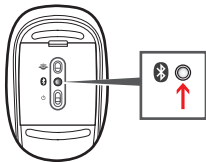


www.microsoft.com/hardware/productguide

3



ПРИМІТКА



4



www.microsoft.com/hardware/downloads

- 1 Вставте у пристрій два лужні акумулятори розміру AA.
- 2 Увімкніть пристрій. Індикатор BlueTrack Technology® засвітиться й почне блимати. Коли ви вперше з моменту придбання увімкнете пристрій, невеликий індикатор зверху на ньому почне блимати почергово зеленим і червоним кольором. Це вказуватиме на те, що протягом 6 хвилин пристрій буде видимий для інших пристроїв Bluetooth.
- 3 Підключіть пристрій до комп'ютера, виконавши наведені нижче дії.
A. WINDOWS® 8: Натисніть **клавішу Windows**, введіть **Панель керування**, виберіть елемент **Панель керування** серед результатів пошуку, після чого натисніть **Додати пристрій**.

WINDOWS 7: У меню **Пуск** виберіть елемент **Панель керування** та в поданні **Категорія** знайдіть розділ **Устаткування та звук**, після чого натисніть посилання **Додати пристрій**.

B. Коли ім'я пристрою з'явиться у списку, виберіть його й дотримуйтесь інструкцій для завершення підключення.

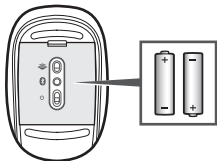
Примітка. Якщо протягом 6 хвилин пристрій не було підключено до комп'ютера (або якщо виконувалося повторне підключення попереднього пристрою), натисніть і утримуйте кнопку підключення на нижній **✱** панелі пристрою протягом 3–5 секунд, щоб зробити його знову видимим.

- 4 Після успішного підключення пристрою програма інсталяції автоматично завантажить додаток Microsoft Mouse and Keyboard Center на комп'ютер. Його можна використовувати для перегляду й налаштування функцій пристрою. Щоб завершити інсталяцію, виконайте наведені нижче дії.

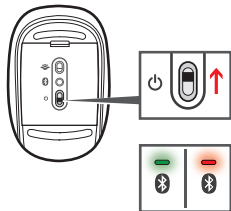
WINDOWS 8: На **Панелі керування** виберіть елемент **Система й безпека**, щоб відкрити **Центр підтримки**, після чого натисніть **Інстальювати**.

WINDOWS 7: Дотримуйтесь інструкцій на екрані.

1

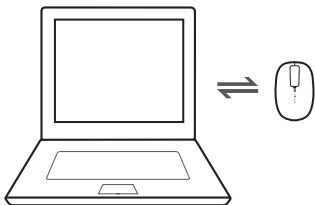


2

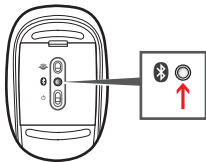


www.microsoft.com/hardware/productguide

3



OBS!




4



www.microsoft.com/hardware/downloads

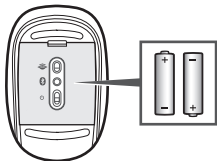
- ① Sätt i två alkaliska AA-batterier i enheten.
- ② Slå på enheten. BlueTrack Technology®-indikatorn aktiveras och blinkar. Första gången du slår på enheten, utan några anpassningar, blinkar en liten indikator på enhetens ovansida växelvis grönt och rött. Detta visar att andra Bluetooth-enheter kan upptäcka enheten inom sex minuter.
- ③ Anslut enheten till datorn:
 - a. **WINDOWS® 8:** Tryck på **Windows-tangenten**, skriv **Kontrollpanelen**, välj **Kontrollpanelen** i sökresultaten och välj sedan **Lägg till en enhet**.
WINDOWS 7: Välj **Kontrollpanelen** på **Start-menyn**, leta upp **Maskinvara och ljud** i **kategorivyn** och välj sedan **Lägg till en enhet**.
 - b. Välj enheten i listan och följ anvisningarna för att slutföra processen.

Obs! Om du inte ansluter enheten till datorn inom sex minuter (eller om du återansluter en tidigare ansluten enhet) måste du hålla ned knappen  Anslut på enhetens undersida i tre till fem sekunder för att enheten ska kunna upptäckas igen.
- ④ När enheten har anslutits hämtas programmet Microsoft Mouse and Keyboard Center automatiskt till datorn. Du kan använda programmet för att få tillgång till och anpassa funktionerna för enheten. Så här slutför du installationen:

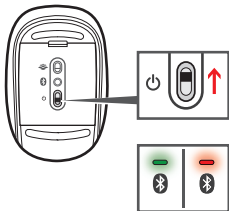
WINDOWS 8: Öppna **Åtgärdscenter** genom att välja **System och säkerhet** på **Kontrollpanelen**. Välj sedan **Installera**.

WINDOWS 7: Följ anvisningarna som visas på skärmen.

1

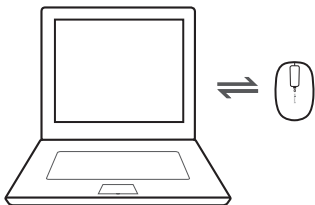


2

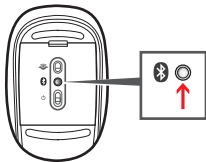


www.microsoft.com/hardware/productguide

3



HUOMAUTUS




4



www.microsoft.com/hardware/downloads

- ① Aseta laitteeseen kaksi AA-alkaliparistoa.
- ② Kytke virta laitteeseen. BlueTrack Technology® -merkkivalo syttyy ja vilkkuu. Kun kytket virran laitteeseesi ensimmäisen kerran sen pakkauksesta poistamisen jälkeen, laitteen yläosassa oleva pieni merkkivalo vilkkuu vuorotellen vihreänä ja punaisena. Tämä ilmaisee sen, että muut Bluetooth-laitteet pystyvät löytämään laitteen kuuden minuutin kuluessa.
- ③ Yhdistä laite tietokoneeseesi:
 - a. **WINDOWS® 8:** Paina **Windows-näppäintä**, kirjoita **Ohjauspaneeli**, valitse hakutuloksista **Ohjauspaneeli** ja valitse sitten **Lisää laite**.
WINDOWS 7: Valitse **Käynnistä**-valikosta **Ohjauspaneeli**, etsi **Luokka-**näkymässä **Laitteisto ja äänet** -kohta ja valitse sitten **Lisää laite**.
 - b. Kun laite näkyy luettelossa, valitse se ja muodosta yhteys noudattamalla näyttöön tulevia ohjeita.

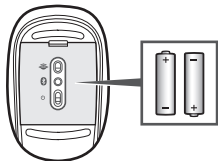
Huomautus: Jos et yhdistä laitetta tietokoneeseen kuuden minuutin kuluessa (tai jos yhdistät aiemmin yhdistettyä laitetta uudelleen), voit määrittää laitteen löydettävissä olevaksi uudelleen pitämällä laitteen pohjassa olevaa Connect-painiketta  painettuna 3–5 sekunnin ajan.

- ④ Kun laite on yhdistetty onnistuneesti, asennusohjelma lataa Microsoft Mouse and Keyboard Center -sovelluksen tietokoneeseen automaattisesti. Tämän sovelluksen avulla voit käyttää ja mukauttaa laitteesi ominaisuuksia. Voit suorittaa asennuksen seuraavasti:

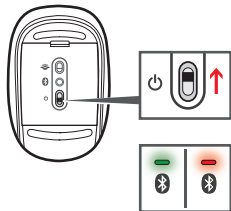
WINDOWS 8: Valitse **Ohjauspaneelissa Järjestelmä ja suojaus**, jolloin **Toimintokeskus** avautuu. Valitse sitten **Asenna**.

WINDOWS 7: Noudata näyttöön tulevia ohjeita.

1

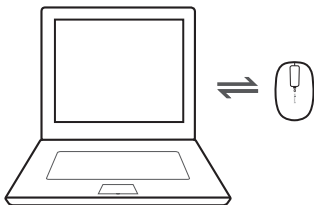


2

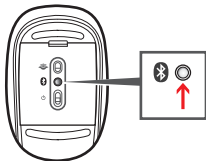


www.microsoft.com/hardware/productguide

3



Obs!




4



www.microsoft.com/hardware/downloads

- ① Sett inn to alkaliske AA-batterier i enheten.
- ② Slå på enheten. BlueTrack Technology®-lampen tennes og blinker. Første gang du slår på enheten etter at den er pakket ut, blinker en liten lampe øverst på enheten grønt og rødt. Det betyr at enheten kan oppdages av andre Bluetooth-enheter innen 6 minutter.
- ③ Koble enheten til datamaskinen:
 - a. **WINDOWS® 8:** Trykk **Windows-tasten**, skriv inn **Kontrollpanel**, velg **Kontrollpanel** i søkeresultatet og velg deretter **Legg til en enhet**.
WINDOWS 7: Fra **Start-menyen** velger du **Kontrollpanel**, og i **kategorivisningen** finner du **Maskinvare og lyd** og velger **Legg til en enhet**.
 - b. Når enheten vises på listen, velger du den og følger instruksjonene for å fullføre tilkoblingen.

Obs! Hvis du ikke kobler enheten til datamaskinen innen 6 minutter (eller hvis du kobler til en tidligere tilkoblet enhet på nytt), må du trykke og holde nede Connect-knappen  på undersiden av enheten i 3–5 sekunder for å gjøre det mulig å oppdage den på nytt.

- ④ Når enheten er tilkoblet, laster installasjonsprogrammet automatisk ned Microsoft Mouse and Keyboard Center program til datamaskinen. Du kan bruke dette programmet til å tilpasse funksjonene til enheten. Slik fullfører du installasjonen:

WINDOWS 8: Fra **Kontrollpanel** velger du **System og sikkerhet** for å åpne **Handlingscenter**. Deretter velger du **Installer**.

WINDOWS 7: Følg fremgangsmåten som vises på skjermen.



X17-97181-04
