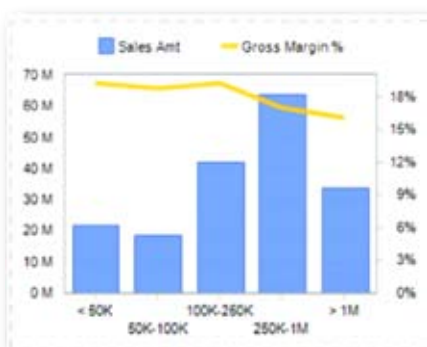
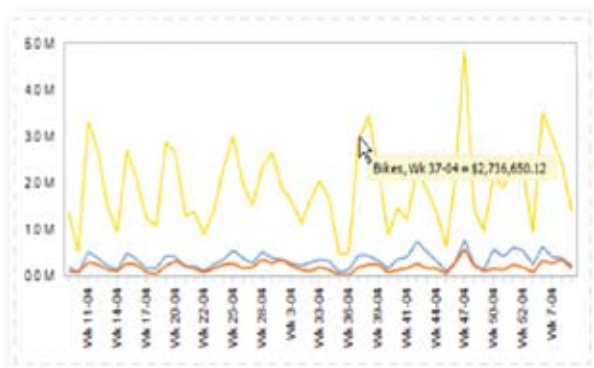




Microsoft® Office PerformancePoint Server 2007 Analytics

Mieux analyser l'information pour obtenir une meilleure visibilité de l'entreprise

Microsoft® Office PerformancePoint™ Server 2007 est une application intégrée de gestion de la performance. Elle permet aux entreprises de structurer leurs objectifs, piloter leur activité, identifier et analyser les problèmes et de faciliter la collaboration pour que chacun puisse prendre des décisions optimales.



Avec Office PerformancePoint Server 2007 Analytics, il est beaucoup plus facile de comprendre les raisons de l'évolution de l'activité.

Analyser l'information avec Office PerformancePoint Server 2007

Avec Office PerformancePoint Server 2007 Analytics, les utilisateurs des directions fonctionnelles peuvent exploiter et partager les meilleures pratiques analytiques dans l'environnement intuitif et collaboratif de Microsoft Office System. La facilité de navigation dans les données, la puissance de calcul sur le serveur et les riches possibilités de visualisation sont les composants majeurs qui favorisent une compréhension plus rapide des informations complexes.

Office PerformancePoint Server 2007 Analytics simplifie la façon dont les utilisateurs reçoivent et exploitent l'information. Ils peuvent créer des analyses intégrant des graphiques, des indicateurs clés et des grilles de données. Des fonctionnalités de visualisation avancée les aident à identifier rapidement les tendances, les opportunités mais aussi les menaces que recèlent la masse de données dont ils disposent.

Grâce à des outils faciles à utiliser — clients Web légers, tableaux de bord, rapports et scorecards — conçus pour répondre à des besoins spécifiques, chaque collaborateur est à même d'analyser l'information et de gagner en visibilité.

Avantages

Fort de ses atouts en matière d'analyse, Office PerformancePoint Server 2007 aide les utilisateurs à :

- **Créer et partager rapidement de puissantes analyses**
Souvent, les utilisateurs dépendent des informaticiens pour accéder aux données, nécessaires à la prise de décisions. Or avec Office PerformancePoint Server 2007 Analytics, ils disposent désormais d'un outil convivial, doté d'assistants intuitifs et d'outils de visualisation avancée qui leur permet de créer et de partager facilement des analyses en toute autonomie.

- **Comprendre plus vite l'information et prendre de meilleures décisions**

Office PerformancePoint Server 2007 fait appel à des techniques analytiques avancées — analyse par permutation d'axes (slice and dice), analyse des causes premières — qui peuvent être déployées dans l'entreprise via l'environnement familier de Microsoft Office System, donnant ainsi à chacun les moyens de trouver rapidement les réponses qu'il lui faut. Rapide, doté de nombreuses fonctions de sécurité et facile à utiliser, Office PerformancePoint Server 2007 permet à un maximum d'utilisateurs de bénéficier d'une vision claire de la performance de l'entreprise.

- **Exploiter pleinement la plate-forme Microsoft Business Intelligence**

Office PerformancePoint Server 2007 Analytics tire parti de la fiabilité, de la sécurité, du niveau de performance élevé et de l'évolutivité de la plate-forme de business intelligence Microsoft SQL Server™ 2005.

- **Divers supports de diffusion**

Les vues analytiques peuvent être partagées et gérées dans SQL Server Report Manager ou dans Microsoft Office SharePoint® Server 2007 Report Center, ou diffusées au format PDF, HTML ou XML.

- **Bénéficier de la meilleure intégration avec Office et SQL Server**

L'étroite intégration du produit à Microsoft Office (SharePoint, Office 2007) et à la plateforme SQL Server 2005 facilite son déploiement dans le système d'information et l'adoption de la solution auprès des utilisateurs. Office PerformancePoint Server 2007 Analytics tire parti de la fiabilité, de la sécurité, du niveau de performance élevé et de l'évolutivité de la plate-forme de business intelligence Microsoft SQL Server™ 2005. L'utilisation des technologies SharePoint permet un large déploiement des analyses dans l'entreprise en garantissant à l'utilisateur un accès unique à l'ensemble des informations décisionnelles et des documents d'entreprise.

Principales fonctionnalités

Composante clé de la gestion de la performance, l'analyse approfondie est à la portée de tous les utilisateurs d'Office PerformancePoint Server 2007 grâce aux fonctionnalités suivantes :

- **Simplicité d'utilisation**

Il est possible de créer, partager et gérer des analyses sans recourir à la programmation. Les utilisateurs peuvent élaborer et combiner des calculs, localement et sur le serveur.

- **Personnalisation et analyse contextuelle**

Office PerformancePoint Server 2007 intègre les données issues de documents texte, de feuilles de calcul et d'autres analyses pour fournir un contexte plus détaillé. Les utilisateurs peuvent aussi personnaliser les analyses en fonction de leur travail.

- **Analyse en ligne ou hors ligne**

Un accès plus sécurisé permet aux seules personnes autorisées d'obtenir la bonne information au bon moment.

- **Une grande variété d'analyses**

Les analyses comprennent des vues multidimensionnelles, mais aussi de robustes fonctionnalités comme la définition de logiques métier sur le serveur, l'analyse des causes premières.

Prérequis

Office PerformancePoint Server 2007 s'appuie sur les systèmes et programmes Microsoft suivants :

- Windows Server® 2003 SP1, Édition standard ou version ultérieure
- Microsoft Windows SharePoint® Services 3.0/ Microsoft Office SharePoint® Server 2007
- Microsoft Windows® XP Professional SP2 ou version ultérieure
- Microsoft Office 2003 SP2 ou version ultérieure
- Microsoft SQL Server™ 2005 SP2, Édition standard ou version ultérieure
- Windows Installer 3.1 ou version ultérieure
- Microsoft .NET Framework 2.0
- Microsoft Internet Information Services 6.0
- ASP.NET 2.0

Pour en savoir plus

Pour plus d'informations sur Microsoft Business Intelligence, rendez-vous sur www.microsoft.com/france/decisionnel