

System Center Data Protection Manager

Sauvegardes et restaurations quasi instantanées des serveurs et applications Microsoft

Avis aux administrateurs de serveurs et applications Microsoft : il existe une solution simple, rapide et fiable pour sauvegarder vos données !

System Center Data Protection Manager (DPM) 2007 constitue la solution idéale pour protéger vos données Windows, SQL, Exchange, SharePoint et environnements virtuels en mode quasi-continu (toutes les 15 minutes) de manière centralisée, sur disque ou sur bande.

Ainsi, DPM permet aux administrateurs informatiques et aux utilisateurs finaux de restaurer leurs données en quelques minutes à partir de disques dont les temps d'accès sont sensiblement plus courts que les bandes. En outre, afin de maximiser ses investissements et exploiter les bandes existantes, DPM assure la fonctionnalité Disk-to-Disk-to-Tape.

La protection de données élaborée pour les applications Microsoft

Data Protection Manager 2007 (DPM) établit un nouveau standard pour la sauvegarde et la restauration sous Windows : vous pouvez réaliser vos sauvegardes intermédiaires sur disque et l'archivage sur bande de manière automatisée et ceci en toute simplicité.

Ainsi, vous améliorez le scénario des sauvegardes nocturnes, réduisez votre RTO (Recovery Time Objective : délai maximum que l'entreprise tolère avant de reprendre son activité), optimisez l'utilisation d'espaces disques. Data Protection Manager constitue enfin une solution de protection des données de sites décentralisés de grands comptes. DPM déploie des logiciels agents sur les serveurs distants afin qu'ils envoient leurs données vers un serveur central qui sera sauvegardé en toute sécurité par un seul administrateur. Ainsi, vous protégez en permanence les données importantes de l'ensemble de vos serveurs en les transférant sur le serveur central Data Protection

Manager via le VPN (réseau privé virtuel) ce qui vous offre une solution de restauration rapide et entièrement sécurisée.

Centrée sur les principales applications serveurs Microsoft, la version 2007 de DPM a été spécifiquement conçue pour protéger et restaurer les bases Exchange, Microsoft SQL, SharePoint Portal, les images des postes Windows Vista, les services de fichiers Windows ainsi que les environnements Virtual server.

Egalement, vous avez la garantie que toutes les solutions DPM ont été validées par Microsoft dans son propre environnement de production.

Fonctionnalités de sauvegardes et restaurations avancées

DPM dispose de technologies avancées pour les organisations de toute taille. Avec la technologie de filtrage au niveau des blocs, la technologie innovante de déduplication des données et le cryptage prêt à l'emploi, DPM réduit nettement l'infrastructure nécessaire à la prise en charge des serveurs de production.

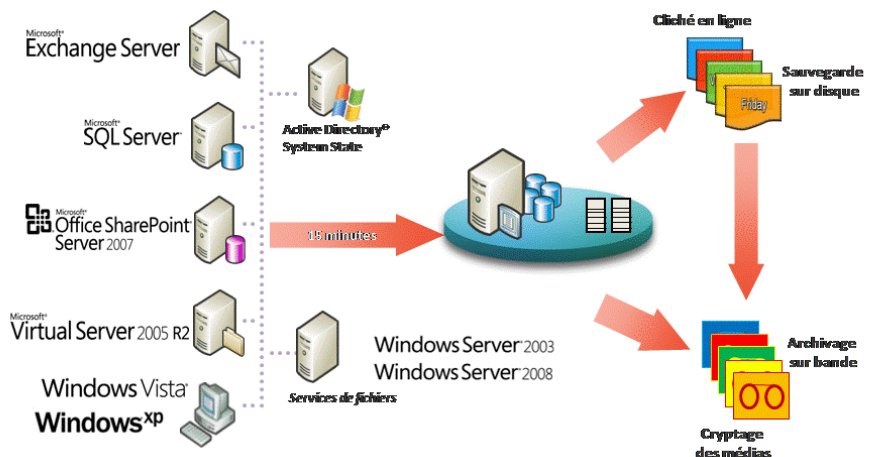
La version 2007 de Data Protection Manager apporte de nombreuses nouvelles fonctionnalités :

- Prise en charge de Microsoft SharePoint (WSS 2.0 et 3.0).
- Fenêtres de sauvegarde raccourcies et réduction des

sauvegardes complètes grâce à la technologie brevetée « Full Express ».

- Prise en charge des technologies de configuration avancée telles que la réplication continue en cluster CCR (Cluster Continuous Replication) et la réplication locale en continu LCR (Local Continuous Replication).
- Prise en charge de Microsoft SQL Server (2003 et 2005) et des configurations avancées telles que les clusters en miroir SQL 2005. DPM prend également en charge les fenêtres de sauvegarde SQL courtes sans nécessiter de solutions de compression onéreuses.
- Permet aux utilisateurs finaux d'effectuer leurs propres restaurations et intègre l'expérience de restauration au sein de fenêtres. Les restaurations sont ainsi à la portée d'un clic de souris.
- Restauration à nu, y compris vers des disques secondaires.

DPM 2007 s'adresse aussi bien à l'administrateur spécialisé qu'au responsable informatique généraliste. Cette solution s'appuie sur des Assistants et des processus pour vous permettre de protéger vos données sans pour autant nécessiter une formation ou une certification dans le domaine des technologies de stockage et de sauvegarde.



Nombreuses topologies de déploiement des supports de stockage

DPM 2007 fonctionne avec un large éventail de supports sur disque et sur bande pour plusieurs topologies de déploiement :

- De disque à disque: Les données sont déplacées du disque source vers le disque secondaire DPM à l'aide d'une solution de réplication très performante au niveau des blocs (technologie de filtrage qui consiste à copier uniquement les blocs qui ont été modifiés dans les fichiers).
- De disque à disque à bande: Une fois que les données sont sur le disque secondaire DPM, elles peuvent être transférées vers le support DPM sur bande où elles sont écrites à l'aide du format standard MTF (Microsoft Tape Format). Les débits de transfert des données, susceptibles de saturer les lecteurs LTO3 (accès séquentiel et effets stop & go), sont pris en considération.
- De disque à bande: Lorsque le client n'a pas besoin d'une sauvegarde sur disque secondaire, les données peuvent être directement transférées vers les pilotes sur bande DPM.

Protection avancée des serveurs SQL et Exchange

DPM utilise la réplication de journal de transactions et la synchronisation au niveau bloc en association avec le writer WSS des serveurs SQL et Exchange. À l'issue de la copie initiale des données, deux processus en parallèle permettent une protection permanente avec intégrité :

- Les journaux de transactions sont synchronisés en permanence sur le serveur DPM, au maximum toutes les 15 minutes.
- Une technologie « full express » utilise le writer WSS des serveurs Exchange et SQL pour identifier les blocs qui ont changé dans la base de données de production et transmet uniquement les blocs ou fragments mis à jour. Ainsi, vous

obtenez une image complète et cohérente des fichiers de données sur le serveur DPM 2007. La solution assure la maintenance des clichés instantanés (512 au maximum) des bases de données SQL et Exchange, en stockant uniquement les différences entre deux images données.

Si l'on envisage une opération « full express » par semaine, stockée comme une sauvegarde différentielle (parmi les 512 possibles) d'une semaine sur l'autre, plus 7 jours x 24 heures x 4 (tous les quarts d'heure), DPM 2007 fournit plus de 344.000 points de récupération de données cohérentes pour SQL ou Exchange.

Restauration sans perte

DPM étant une solution de sauvegarde sur disque, la fiabilité des restaurations est largement supérieure aux systèmes exploitant des bandes magnétiques.

DPM protège aussi les fichiers ouverts, d'où des sauvegardes sans erreur.

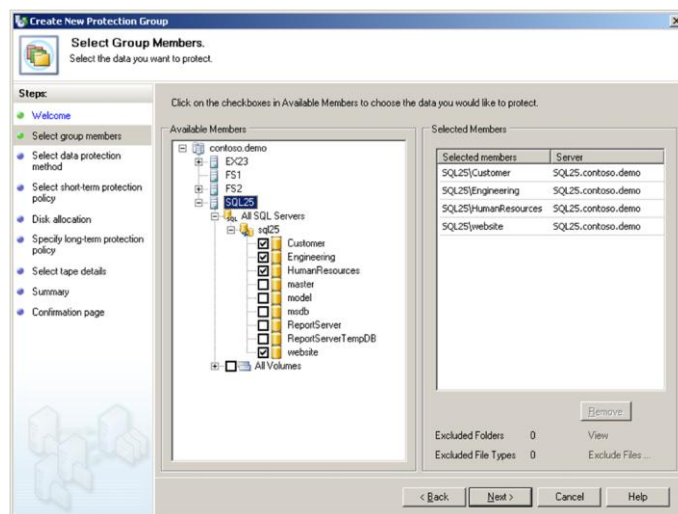
Enfin, une fois que votre base de données a été récupérée au dernier point de récupération, DPM 2007 peut automatiquement réappliquer les journaux restants du serveur de production à la dernière transaction validée. Ainsi, la dernière transaction de base de données complétée est restaurée et valide.

Une protection au moindre coût

Les processus de sauvegarde et de restauration impliquent généralement de nombreux administrateurs, chacun spécialisé dans son domaine, ce qui augmente le coût total de gestion des données. Dans leur ensemble, les entreprises dépensent des milliards de dollars chaque année en restauration de données perdues. DPM résout ce problème en permettant à l'utilisateur de restaurer lui-même ses fichiers à partir de Windows XP ou des applications Microsoft Office, sans avoir besoin de l'intervention d'un administrateur. Cela réduit les coûts et améliore l'efficacité. Aussi, selon des estimations, 70 % du coût des sauvegardes et des restaurations sur une période de trois ans est dû aux coûts des opérations manuelles. Il est donc important de mettre en œuvre des opérations de sauvegarde et de restauration qui soient rapides, simples et peu coûteuses. Basé sur les technologies de serveurs de fichiers de Microsoft Windows Server, DPM offre des services d'entreprise qui accroissent le retour sur investissement et améliore l'efficacité des utilisateurs.

Microsoft System Center est une famille de logiciels d'administration intégrée et modulaire, pour vous aider à gérer vos applications et systèmes critiques dans un cadre ITIL.

www.microsoft.com/france/systemcenter



Les informations contenues dans ce document représentent la position actuelle de Microsoft à la date de la publication. Microsoft devant s'adapter en permanence aux conditions du marché, ce document ne constitue en aucun cas un engagement de Microsoft et Microsoft ne garantit pas l'exactitude de ces informations après la date de publication. Les informations correspondent au produit lors de la publication de ce document. Elles ne doivent servir qu'à des fins de planification uniquement. Elles peuvent être modifiées à tout moment sans avertissement préalable.

Ce document n'est diffusé qu'à titre d'information. MICROSOFT N'APPORTE AUCUNE GARANTIE, EXPRESSE OU IMPLICITE, À CE DOCUMENT.

© 2007 Microsoft Corporation. Tous droits réservés. Microsoft, Active Directory, Visual Studio, Windows, le logo Windows, Windows Server et Windows Server System sont soit des marques déposées, soit des marques commerciales de Microsoft Corporation aux États-Unis et/ou dans d'autres pays. Les noms des entreprises et des produits cités peuvent être des marques déposées appartenant à leurs propriétaires respectifs.