

您的潜力，我们的动力

Microsoft
微软(中国)有限公司

SQL Server 2005 Reporting Service特性与应用

(lesson 1)

朱永成

BI培训讲师
北京迈思奇科技有限公司

自我介绍

- 北京迈思奇科技有限公司 (MineSage Co.,Ltd.)
 - 核心业务: 面向各行业提供商业智能解决方案;
 - 代理产品: 国内外优秀的BI产品;
 - 美国微软公司指定的数据挖掘解决方案提供商。

培训部门讲师

咨询培训: 企业应用;

项目实施: 行业解决方案; BI应用系统;

yzhu@minesage.com

本次课程内容包括

- Reporting Service 简介
- Reporting Service 新特性的简介
- 基于Analysis Services的报表制作 *
- 报表的管理
- 报表的定制和分发

收听本次课程需具备的条件

- 本讲座难度属于中初级
- 面向技术人员
- 听众需要对OLAP技术有理论和实践经验
- 听众需要对Microsoft Analysis Service有实践经验
- 听众需要对MDX语句有一定的了解

课程内容

您的潜力, 我们的动力

Microsoft
微软(中国)有限公司

- **SQL Server 2005 Reporting Service 简介**
- Reporting Service 新特性的简介
- 基于 Analysis Services 的报表制作 *
- 报表的管理
- 报表的定制和分发

商业智能平台

Microsoft
SQL Server 2005
Integration Services

资料整合

- ◆ 数据抽取
- ◆ 数据整合

Microsoft
SQL Server 2005
Analysis Services

资料分析

- ◆ 业务分析
- ◆ 数据挖掘

Microsoft
SQL Server 2005
Reporting Services

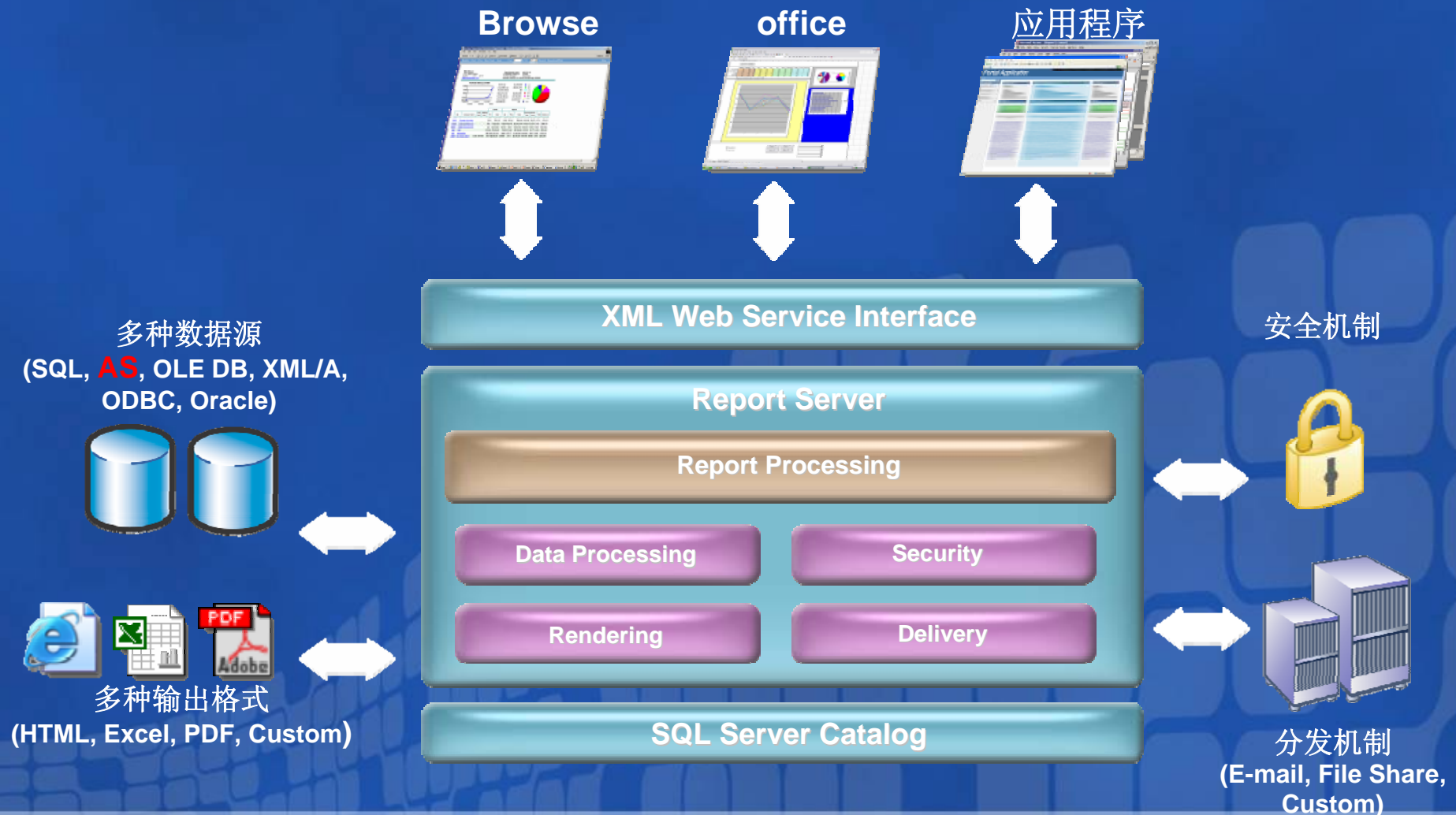
资料呈现

- ◆ 定义报表
- ◆ 数据展现

Reporting Service 技术架构

您的潜力. 我们的动力

Microsoft
微软(中国)有限公司



课程内容

您的潜力. 我们的动力

Microsoft
微软(中国)有限公司

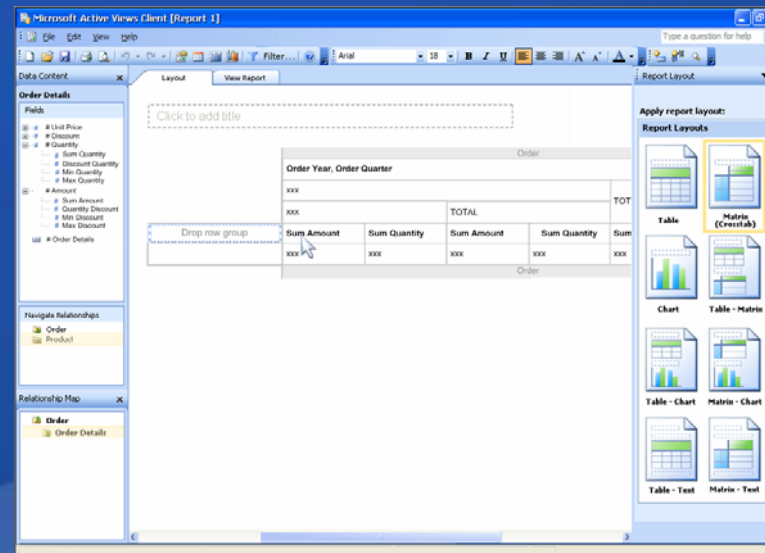
- SQL Server 2005 Reporting Service 简介
- **Reporting Service 新特性的简介**
- 基于 Analysis Services 的报表制作 *
- 报表的管理
- 报表的定制和分发

Reporting Services 新特性

- ◆ 强化SQL Server 2000 Reporting Service 和整合SQL 2005 最新商业智能开发平台
 - 持续增强和扩充SQL Server 2000 Reporting Service
 - 整合了 SQL 2005 的SSIS、Analysis Services.....
- ◆ 进一步与Microsoft Office 和 SharePoint 整合
- ◆ 全面整合Visual Studio developer
- ◆ 紧密结合最终用户
 - 提供 Report Builder 让使用者自己制作报表
- ◆ 以SQL Server Management Studio 管理

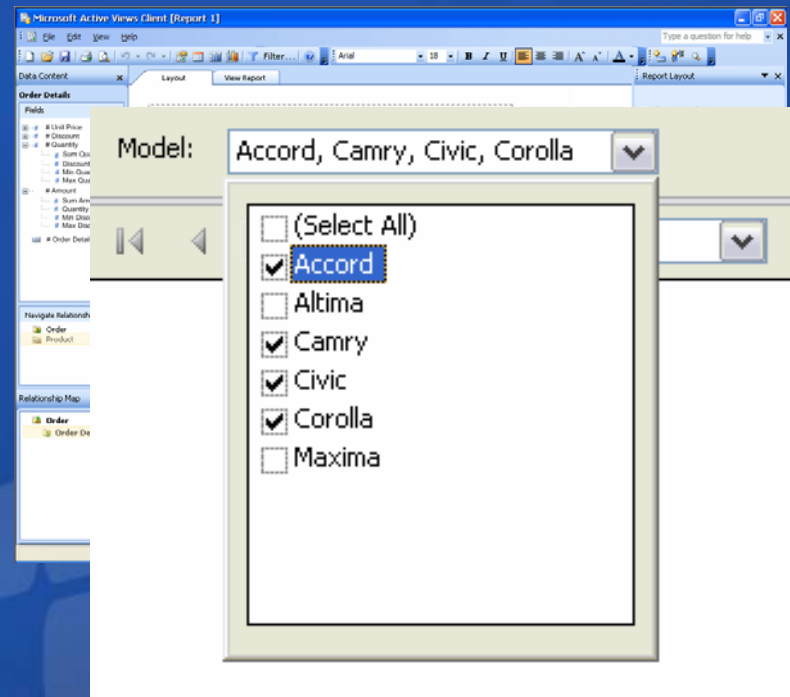
Reporting Services 报表设计新功能

- ◆ **Report Builder**
- ◆ 多值参数
- ◆ MDX 查询设计器
- ◆ 逻辑表达式编辑器
- ◆ 浏览器直接打印功能
- ◆



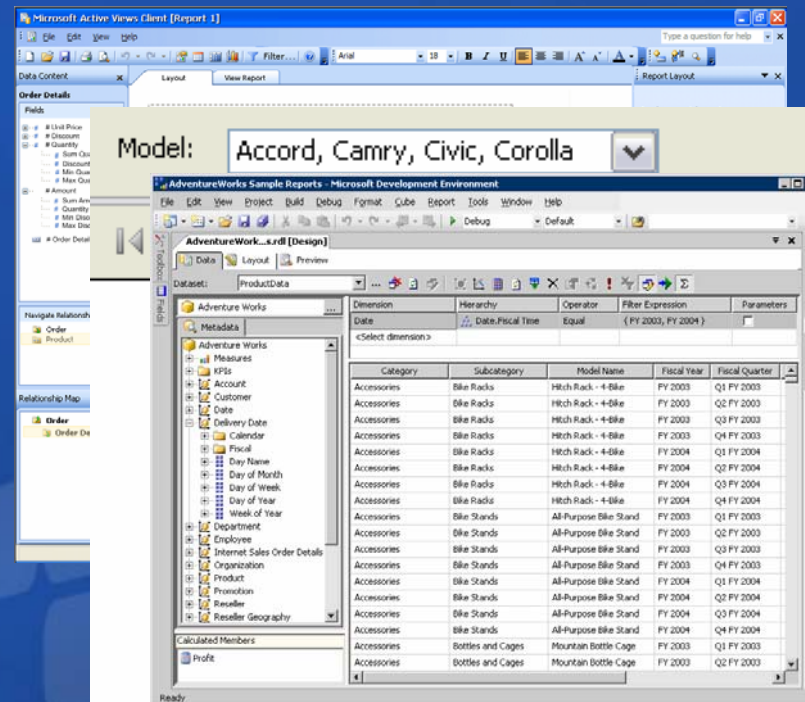
Reporting Services 报表设计新功能

- ◆ Report Builder
- ◆ 多值参数
- ◆ MDX 查询设计器
- ◆ 逻辑表达式编辑器
- ◆ 浏览器直接打印功能
- ◆



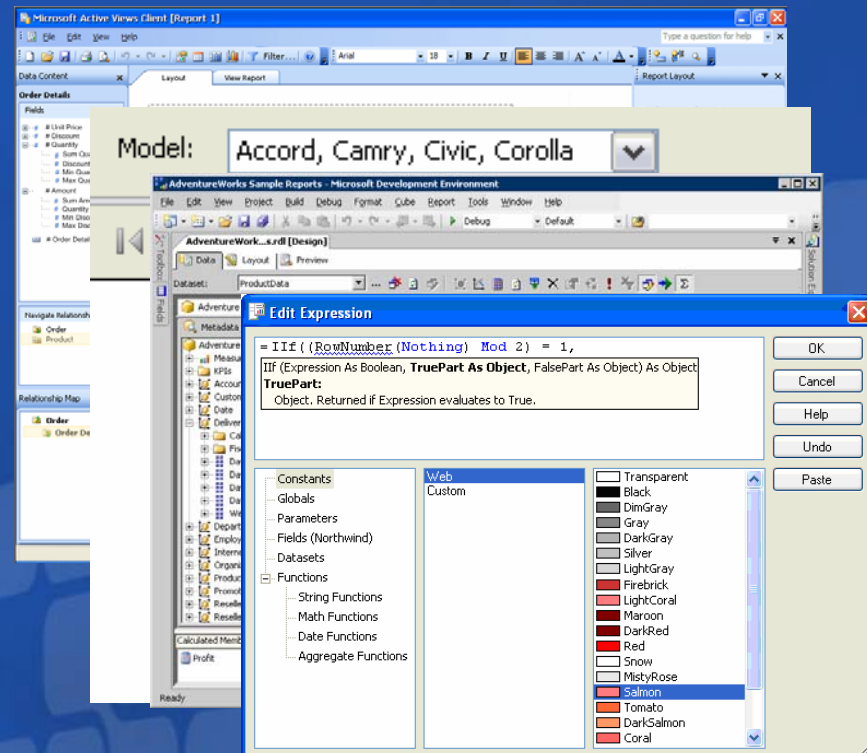
Reporting Services 报表设计新功能

- ◆ Report Builder
- ◆ 多值参数
- ◆ MDX 查询设计器
- ◆ 逻辑表达式编辑器
- ◆ 浏览器直接打印功能
- ◆



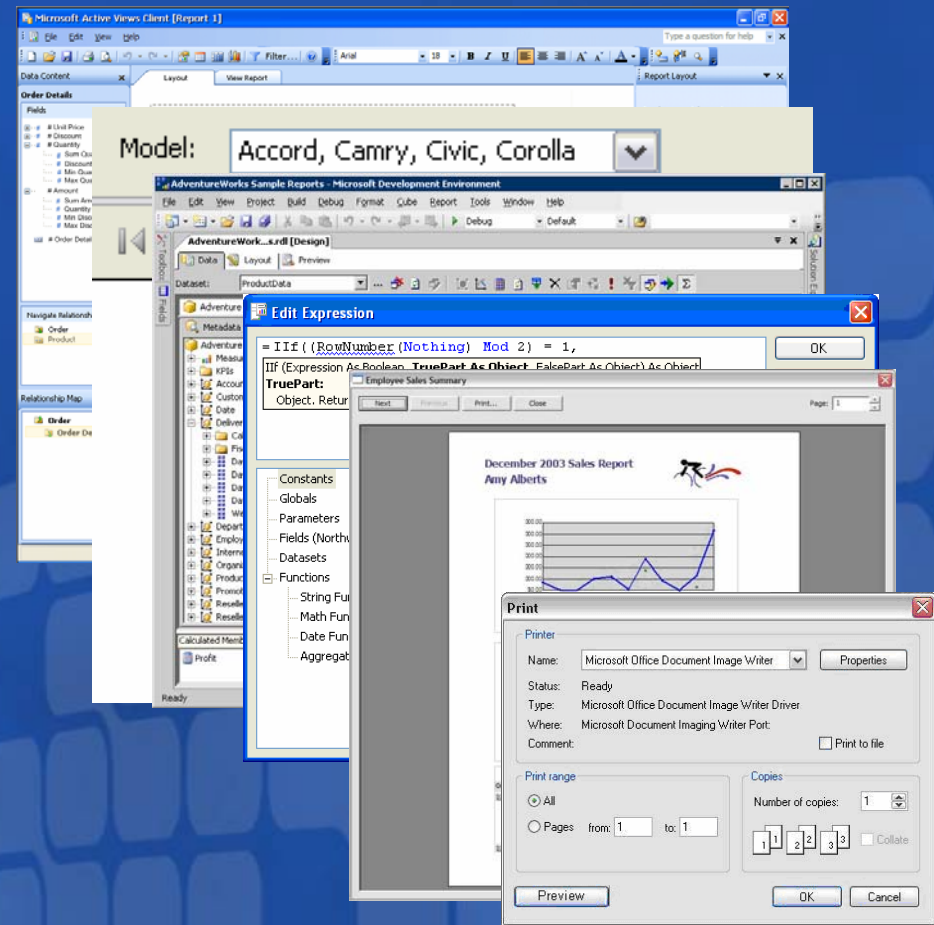
Reporting Services 报表设计新功能

- ◆ Report Builder
- ◆ 多值参数
- ◆ MDX 查询设计器
- ◆ 表达式编辑器
- ◆ 浏览器直接打印功能
- ◆



Reporting Services 报表设计新功能

- ◆ Report Builder
- ◆ 多值参数
- ◆ MDX 查询设计器
- ◆ 逻辑表达式编辑器
- ◆ 浏览器直接打印功能
- ◆



课程内容

您的潜力, 我们的动力

Microsoft
微软(中国)有限公司

- SQL Server 2005 Reporting Service 简介
- Reporting Service 新特性的简介
- 基于 Analysis Services 的报表制作 *
- 报表的管理
- 报表的定制和分发

Reporting Services 报表生命周期

报表制作
(Authoring)



报表管理
(Management)



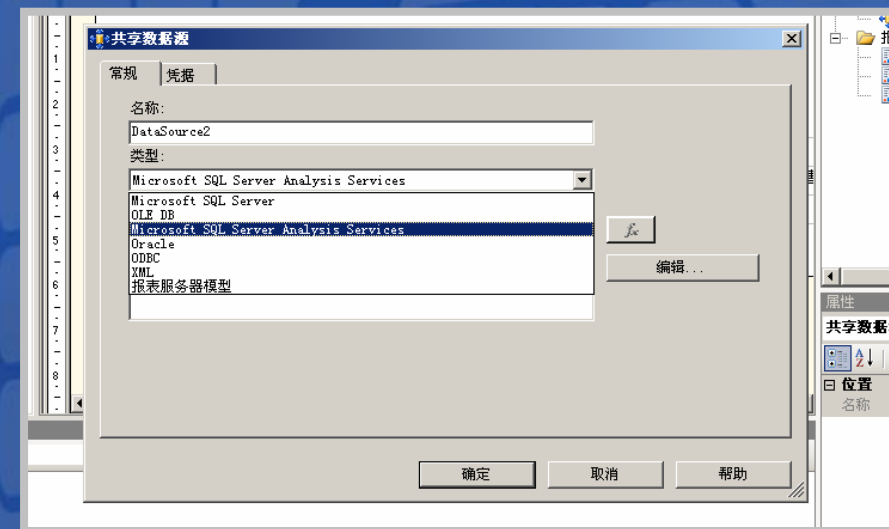
报表传递
(Delivery)



Reporting Services 报表制作

◆ 数据源

- Microsoft SQL Server
- Analysis Services *
- XML
- ODBC
- Oracle
-



Reporting Services 报表制作

◆ 数据集

- SQL Server 查询设计器
- MDX 查询设计器
- DMX 查询设计器
-

The screenshot shows the SSRS Report Designer interface for a report named 'Report2.rdl'. The 'Data' tab is active, displaying a dataset named 'DataSet1' with the following MDX query:

```
SELECT NON EMPTY { [Measures].[销售额], [Measures].[成本], [Measures].[数量] } ON COLUMNS  
NON EMPTY { ([时间].[PY - Qtr - MonthName].[月份].ALLMEMBERS * [地区].[Hierarchy].[市]  
ALLMEMBERS * [产品].[Hierarchy].[产品名称].ALLMEMBERS ) } DIMENSION PROPERTIES  
MEMBER_CAPTION, MEMBER_UNIQUE_NAME ON ROWS FROM ( SELECT ( STRTOSET(@region, CONSTRAINED)  
) ON COLUMNS FROM [硬件零售商]) CELL PROPERTIES VALUE, BACK_COLOR, FORE_COLOR,  
FORMATTED_VALUE, FORMAT_STRING, FONT_NAME, FONT_SIZE, FONT_FLAGS
```

Below the query, a data preview table is shown with the following columns: 国家, 省, 市, 生产线, 产品分类, 产品名称, 销售额, 成本. The table contains 12 rows of data.

国家	省	市	生产线	产品分类	产品名称	销售额	成本
大		墨尔本	计算机外设	打印机	Troy Dot Plus	793.4037	662.075
大		悉尼	PC机	家用PC	Omega J-750	17929.4857	15257.6
大		悉尼	计算机外设	网络	Mini Hub 16	586.2061	578.799
大		悉尼	计算机外设	网络	Octo-Tels 554	5352.7277	6252.67
本		大阪	PC机	商用PC	Alpha IIp500	6303.2032	6737.15
本		大阪	PC机	商用PC	Alpha IIp633	55258.4259	52786.9
本		大阪	PC机	膝上型	Sigma Lite-500	72320.4078	74403.6
本		大阪	计算机外设	打印机	Troy Sys 4	34716.0585	32209.5
本		大阪	计算机外设	网络	Core Series 12	23624.2616	24548.2
本		大阪	PC机	服务器	Omega TV-222	2007.8275	1804.55

Reporting Services 报表制作

◆ 报表布局

- 表
- 矩阵
- 图表
- 图像
-

详细信息

组头

表头

角部手柄

表单元

列

列手柄

Territory	Sales Order Number	Total Due
=Fields!Territory	=Fields!SalesOrderNum	=Fields!TotalDue.Vz
Subtotal		=Sum(Fields!Total
Total		=Sum(Fields!Total

行手柄

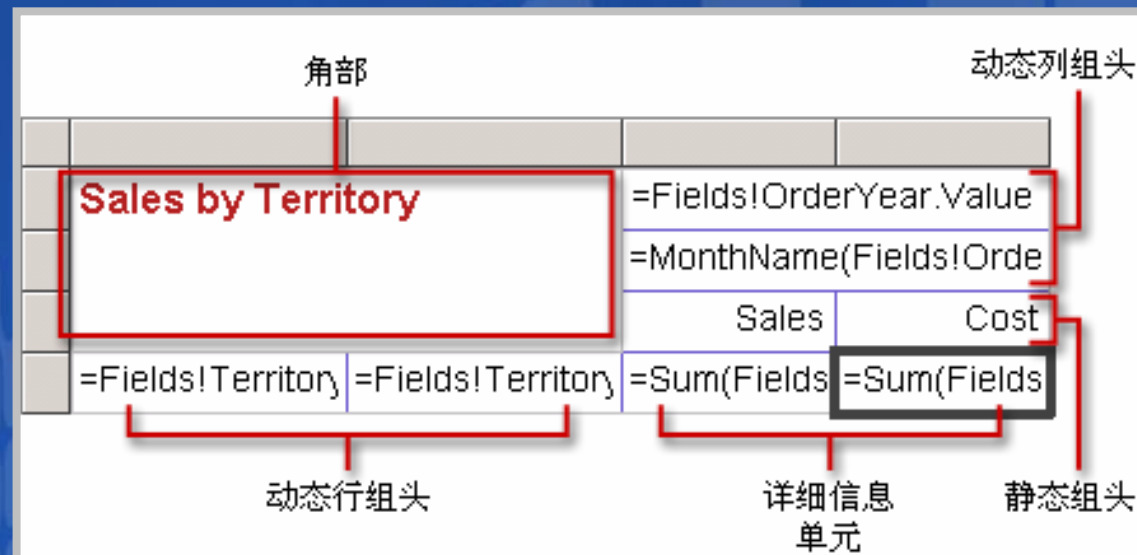
表尾

组尾

Reporting Services 报表制作

◆ 报表布局

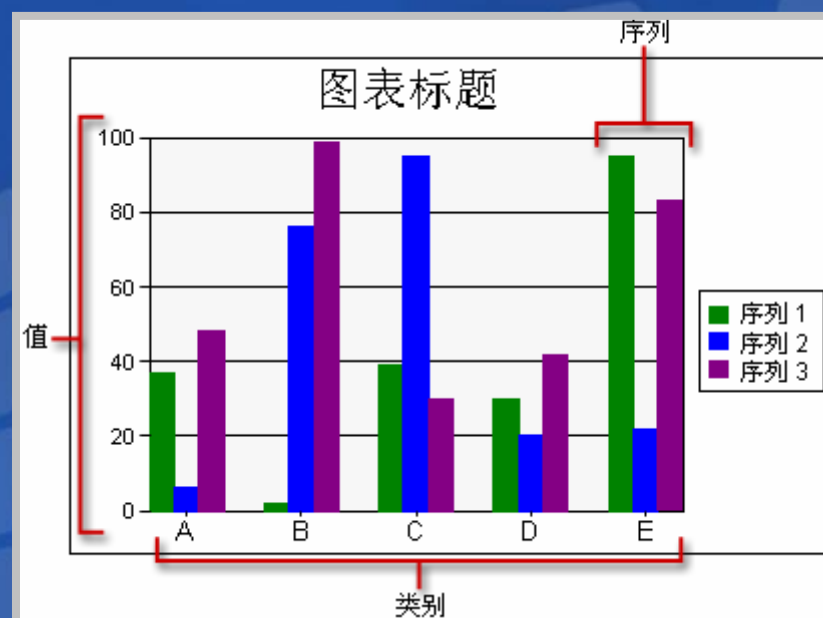
- 表
- 矩阵
- 图表
- 图像
-



Reporting Services 报表制作

◆ 报表布局

- 表
- 矩阵
- 图表
- 图像
-



Reporting Services 报表制作

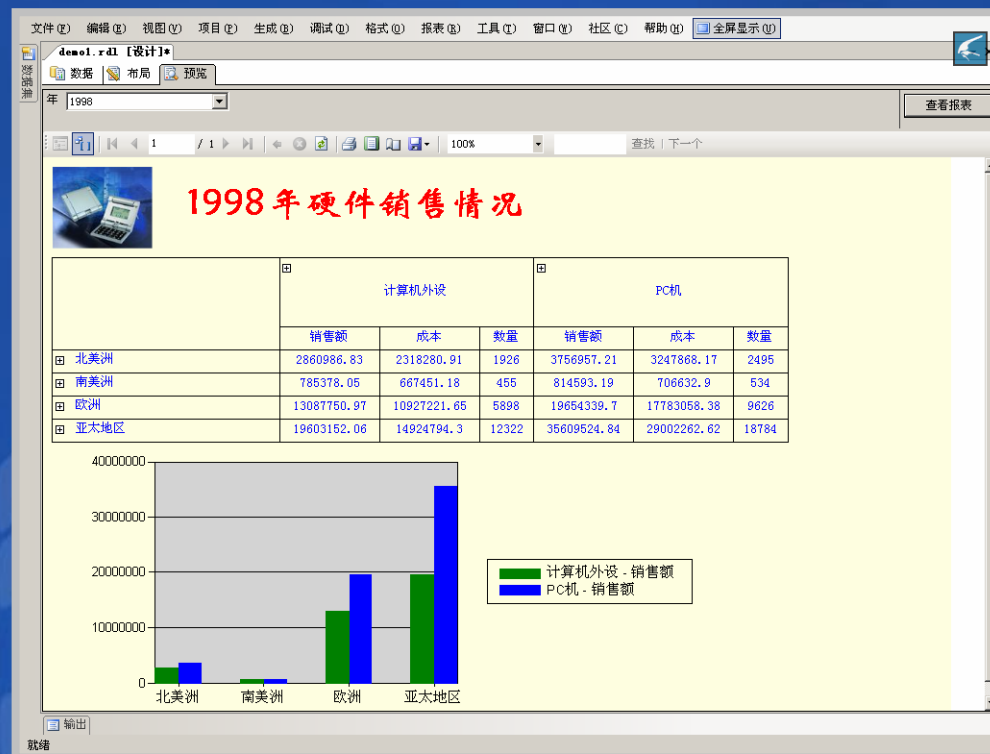
◆ 报表布局

- 表
- 矩阵
- 图表
- 图像
-



Reporting Services 报表制作

◆ 报表预览



您的潜力，我们的动力

Microsoft[®]
微软(中国)有限公司

DEMO

Reporting Services 报表制作

课程内容

您的潜力, 我们的动力

Microsoft
微软(中国)有限公司

- SQL Server 2005 Reporting Service 简介
- Reporting Service 新特性的简介
- 基于 Analysis Services 的报表制作 *
- 报表的管理
- 报表的定制和分发

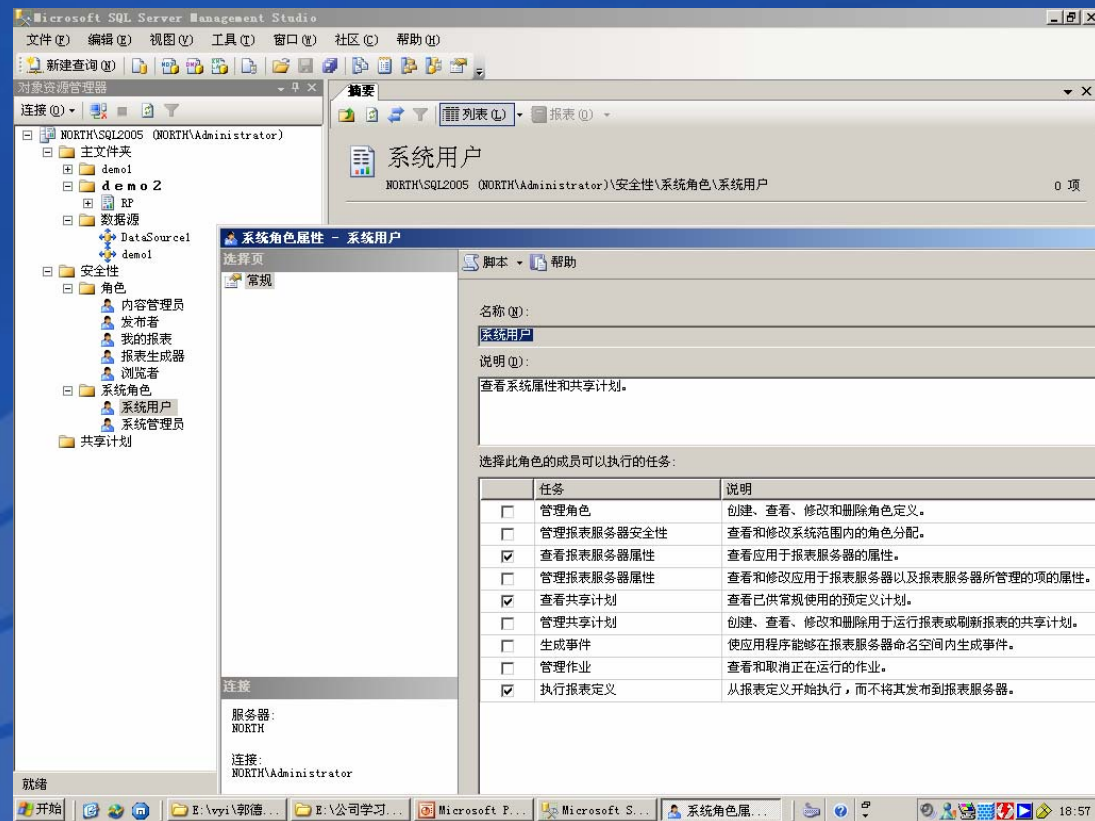
Microsoft[®] SQL Server[™] 2005

您的潜力. 我们的动力

Microsoft[®]
微软(中国)有限公司

Reporting Services 报表管理

SQL Server
Management
Studio



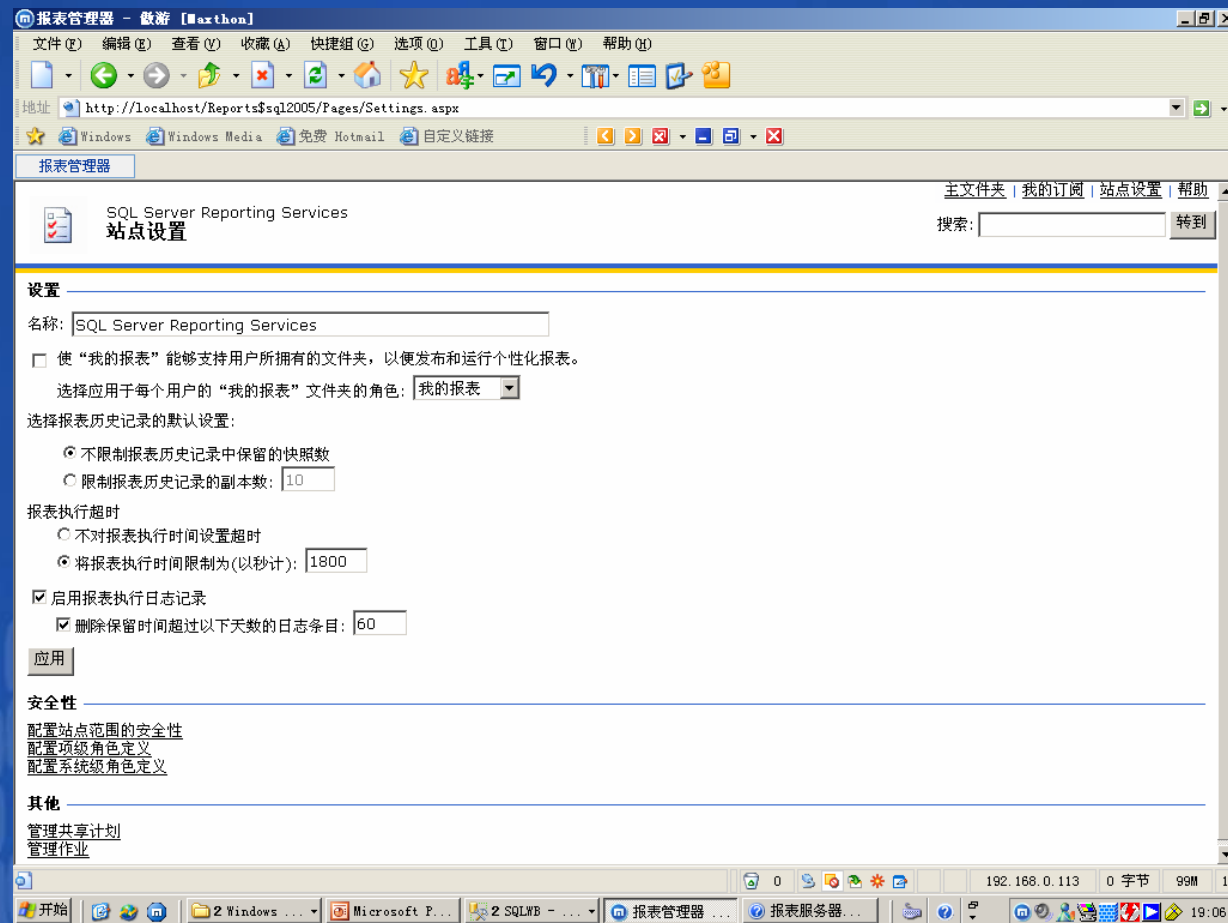
Microsoft® SQL Server™ 2005

您的潜力. 我们的动力

Microsoft®
微软(中国)有限公司

Reporting Services 报表管理

报表 管理 器



Reporting Services 报表管理

- ◆ 数据源管理
- ◆ 报表管理
- ◆ 订阅管理
- ◆ 安全管理

您的潜力，我们的动力

Microsoft[®]
微软(中国)有限公司

DEMO

Reporting Services 报表管理

课程内容

您的潜力, 我们的动力

Microsoft
微软(中国)有限公司

- SQL Server 2005 Reporting Service 简介
- Reporting Service 新特性的简介
- 基于 Analysis Services 的报表制作 *
- 报表的管理
- 报表的定制和分发

Reporting Services 报表分发

两种方式:

“拉” 将要存档的报表直接发送到共享文件夹，单个用户或组到共享文件夹中去取得方式。

“推” 通过电子邮件将报表发送到单个用户或组的方式

您的潜力. 我们的动力

Microsoft
微软(中国)有限公司

Reporting Services 报表分发



Reporting Services 报表分发

您的潜力. 我们的动力

Microsoft
微软(中国)有限公司



您的潜力，我们的动力

Microsoft[®]
微软(中国)有限公司

DEMO

Reporting Services 报表分发

课程总结

您的潜力. 我们的动力

Microsoft
微软(中国)有限公司


- SQL Server 2005 Reporting Service 简介
- Reporting Service 新特性的简介
- 基于 Analysis Services 的报表制作 *
- 报表的管理
- 报表的定制和分发

获取更多MSDN资源

- **MSDN中文网站**
<http://www.microsoft.com/china/msdn>
- **MSDN中文网络广播**
<http://www.msdnwebcast.com.cn>
- **MSDN Flash**
<http://www.microsoft.com/china/newsletter/case/msdn.aspx>
- **MSDN开发中心**
<http://www.microsoft.com/china/msdn/DeveloperCenter/default.aspx>



Question & Answer

如需提出问题，请单击“提问”按钮并在随后显示的浮动面板中输入问题内容。一旦完成问题输入后，请单击“提问”按钮。

 **问题和解答 (无问题)** ▲ ×

在此会议中尚未解答任何问题。

要向演示者提问，请在此处键入问

提问(A)

删除(D)

问题管理器(Q)

您的潜力，我们的动力

Microsoft®
微软(中国)有限公司

Microsoft®

msdn


MSDN Webcasts