

您的潜力，我们的动力

Microsoft
微软(中国)有限公司

VSTO实战开发 Outlook Add-in (一)

陈锐

Visual Basic MVP

湖南创智软件园



MSDN Webcasts

您的潜力，我们的动力

Microsoft
微软(中国)有限公司

讲座内容

- 传统基于COM的Add-in的实现
- VSTO 2005中Outlook Add-in实现
- Outlook对象模型
- VSTO下Outlook Add-in范例

基于COM的Add-in实现方式

- 创建实现**IDTExtensibility2**接口的**COM**组件
 - OnAddInsUpdate
 - OnBeginShutdown
 - OnConnection
 - OnDisconnection
 - OnStartupComplete
- 在注册表的**Add-in**注册位置注册组件
 - **HKEY_CURRENT_USER\Software\Microsoft\Office\Outlook\Addins**

您的潜力. 我们的动力

Microsoft
微软(中国)有限公司

Outlook如何找到Add-in

HKEY_CURRENT_USER\Software\Microsoft\Office\Outlook\Addins\MyCOMAddIn

HKEY_CLASSES_ROOT\MyCOMAddIn
CLSID = {548BB291-4134-408B-BCEA-015E2D163D87}

HKEY_CLASSES_ROOT\CLSID\{548BB291-4134-408B-BCEA-015E2D163D87}
InprocServer32 = C:\Program Files\...\MyCOMAddIn.dll
ThreadingMode = Both

COM Add-in 组件的装载



OnConnection方法

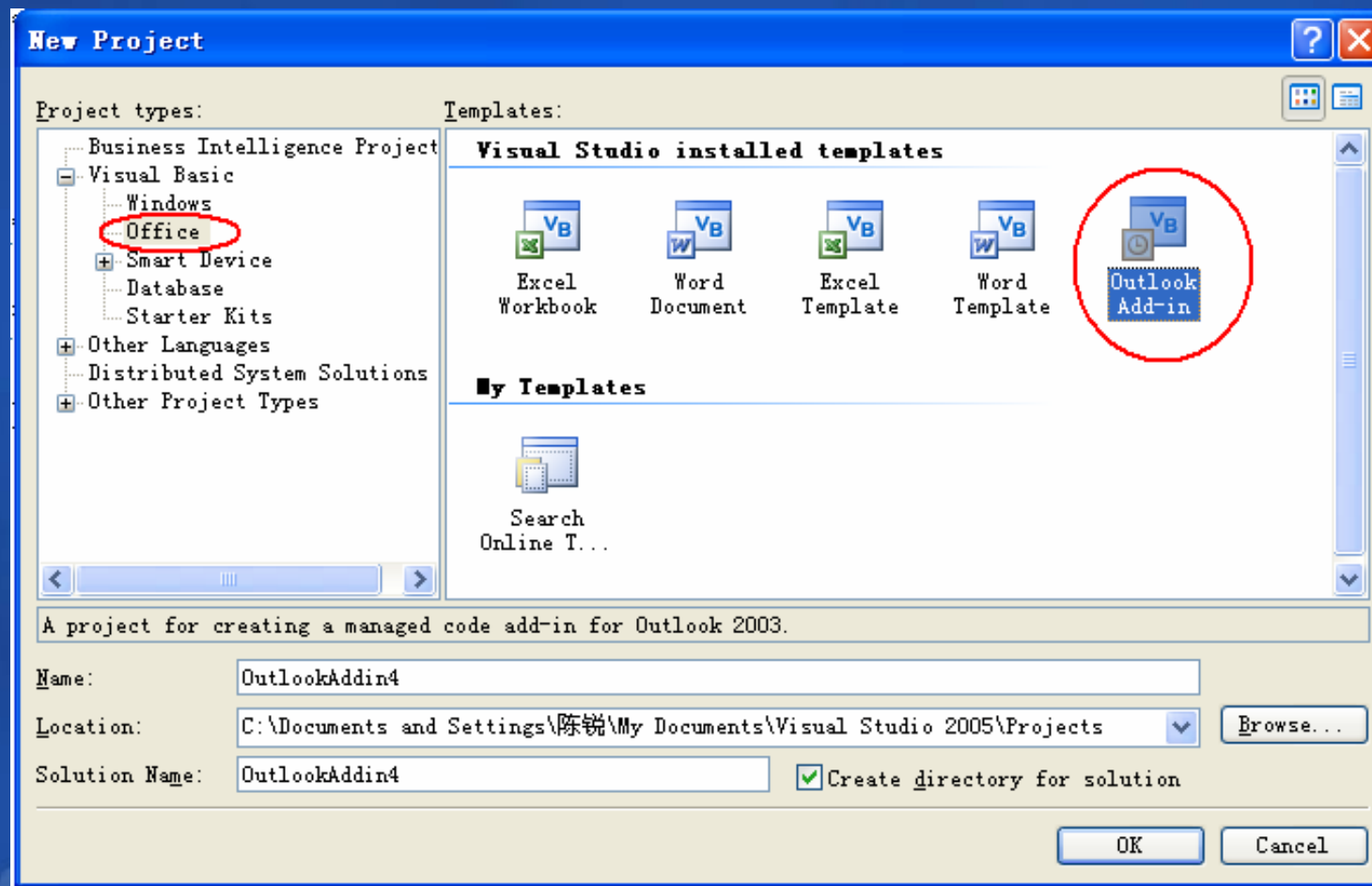
Sub OnConnection(ByVal **Application** As Object, ByVal **ConnectMode** As **ext_ConnectMode**, ByVal **AddInInst** As Object, **custom** As Variant)

参数	说明
Application	Add-in 宿主应用程序对象
ConnectMode	连接模式
AddInInst	代表 Add-in 实例
custom	用户自定义参数

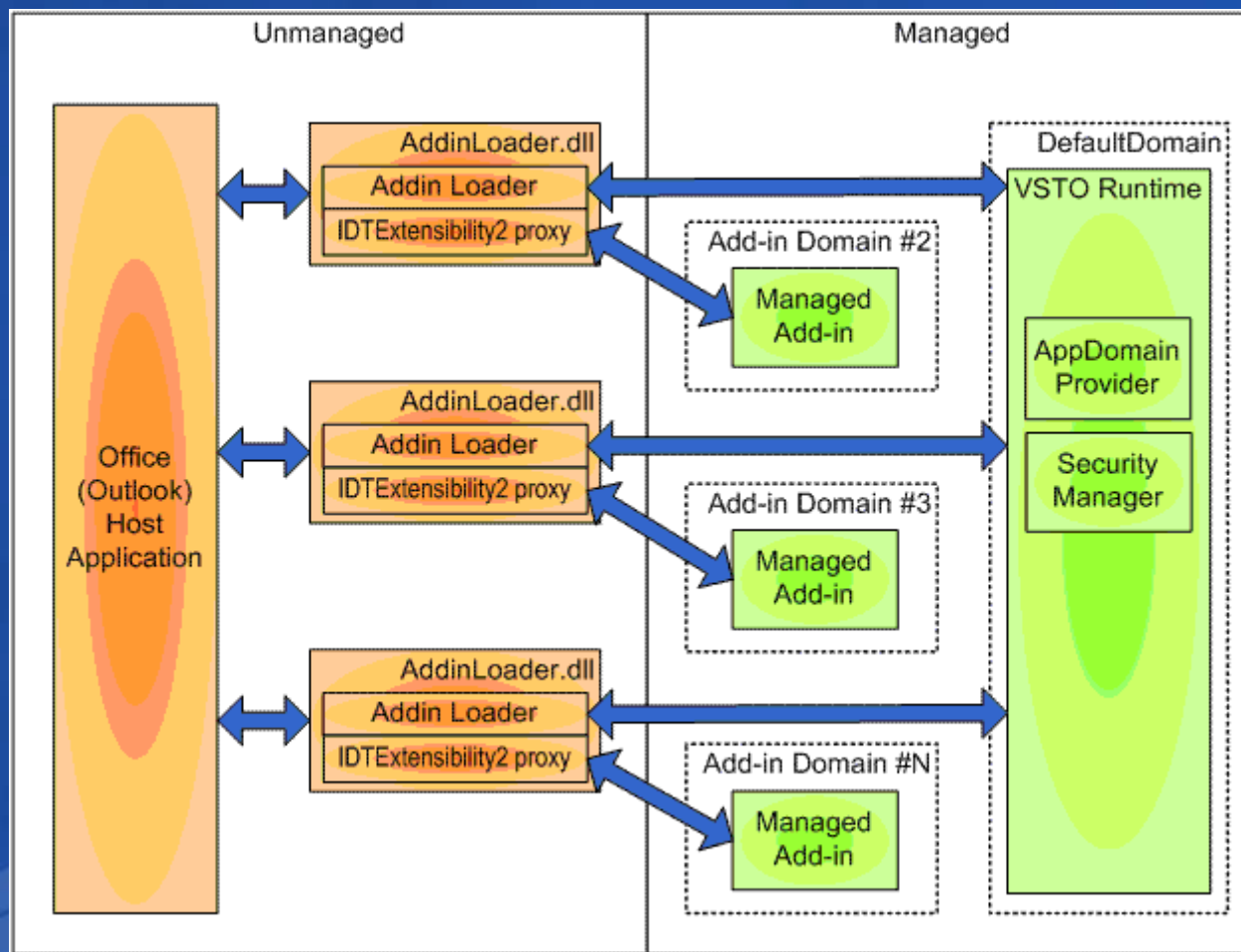
您的潜力. 我们的动力

创建新的VSTO Add-in

Microsoft®
微软(中国)有限公司



托管Add-in的结构



托管Add-in结构中的对象

- **Add-in Loader**: 创建AppDomain, 分析manifest, 检查安全性, 以及装载配件
- **IDTExtensibility2 Proxy**: 将IDTExtensibility2映射到VSTO运行时
- **Add-in Domain**: Add-in的应用程序域, 它为托管Add-in的执行提供了一个隔离的环境

VSTO Add-in 装载过程



您的潜力. 我们的动力

Microsoft
微软(中国)有限公司

Outlook 对象模型



您的潜力，我们的动力

Microsoft[®]
微软(中国)有限公司

DEMO1

在Outlook中添加菜单

您的潜力，我们的动力

Microsoft[®]
微软(中国)有限公司

DEMO2

Outlook中操作文件夹

卸载VSTO Add-in组件



VSTO开发Add-in的特点


- AddinLoader.dll是托管和非托管环境的桥梁
- 充分利用.NET Framework的强大功能
- 更方便的开发和调试
- 对原有开发方式的继承
- 更安全
- 更方便的部署

获取更多MSDN资源

- **MSDN中文网站**
<http://www.microsoft.com/china/msdn>
- **MSDN中文网络广播**
<http://www.msdnwebcast.com.cn>
- **MSDN Flash**
<http://www.microsoft.com/china/newsletter/case/msdn.aspx>
- **MSDN开发中心**
<http://www.microsoft.com/china/msdn/DeveloperCenter/default.mspx>


Question & Answer

如需提出问题，请单击“提问”按钮并在随后显示的浮动面板中输入问题内容。一旦完成问题输入后，请单击“提问”按钮。

 **问题和解答 (无问题)** ▲ ×

在此会议中尚未解答任何问题。

要向演示者提问，请在此处键入问



提问(A)

删除(D)

问题管理器(Q)

您的潜力，我们的动力

Microsoft®
微软(中国)有限公司

Microsoft®

msdn


MSDN Webcasts