

您的潜力. 我们的动力

Microsoft
微软(中国)有限公司

使用**Remoting**开发分布式应用 ——**Remoting**服务发布方式

任旻

微软特约讲师

i-miren@microsoft.com

个人简介

I 2002年从事.Net开发

- Ø 中国民航中文适航指令管理系统

- Ø

- Ø 中国电信互联星空三期

I 微软ISV支持工作

- Ø .Net培训讲师, 技术支持工程师

I 北京工业大学计算机学院

- Ø 分布式技术, 网格技术的研究

I TechEd2005

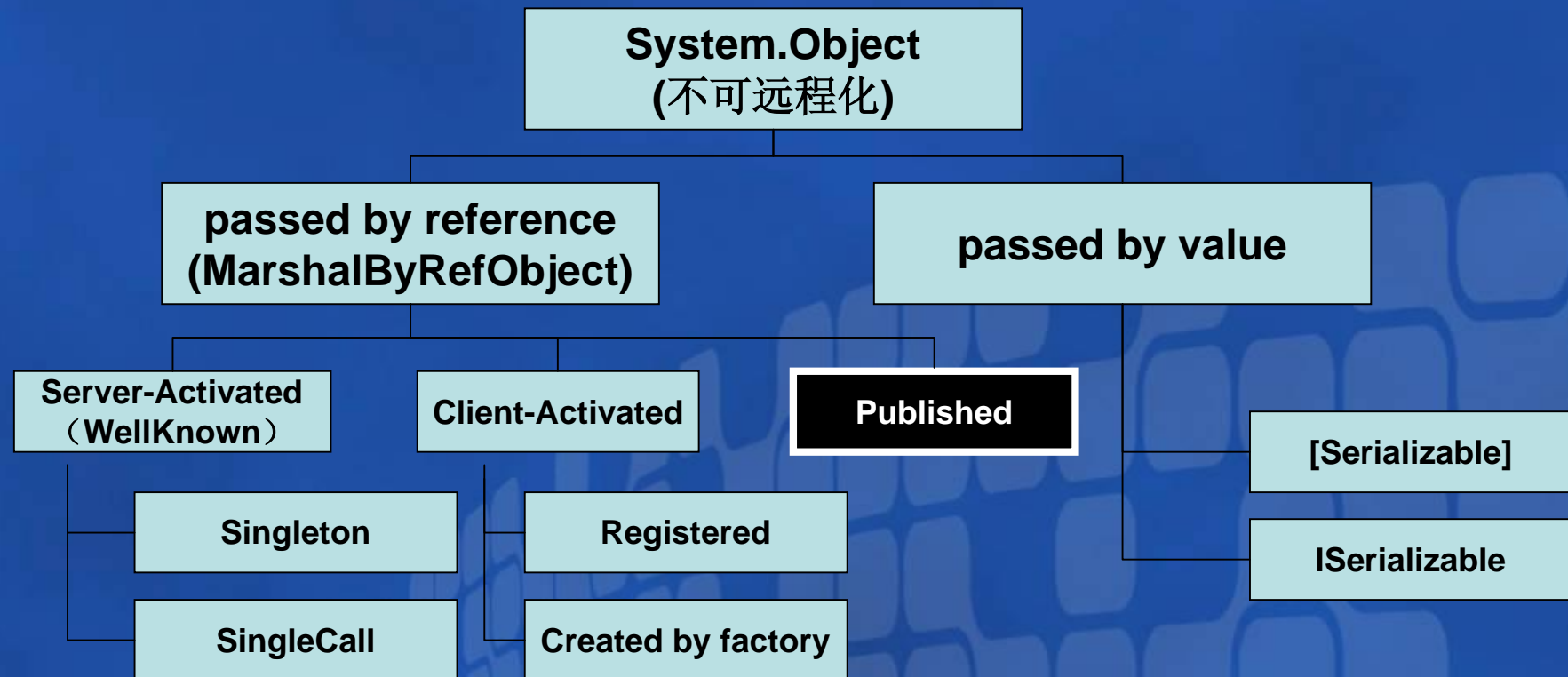
- Ø Dev370 着眼未来的分布式设计

本次课程

Level 200

- | 难度200（容易）
- | 预期听众
 - Ø 使用过Remoting技术的开发者
 - Ø 希望对Remoting有系统了解的程序员
- | 具备条件
 - Ø 了解.Net1.1和C#
 - Ø 开发过Remoting程序

Remoting 框架图



您的潜力. 我们的动力

Microsoft
微软(中国)有限公司

本次课程内容包括

- 丨 使用应用程序发布
- 丨 通过Windows服务发布
- 丨 通过IIS发布
- 丨 元数据的相关性

本次课程内容包括

- 使用应用程序发布
 - Ø 控制台 Console
 - Ø Win Form
- 通过Windows服务发布
- 通过IIS发布
- 元数据的相关性

控制台程序

I 程序简单

- Ø 可以使用编程的方式，也可以应用配置文件。
使用配置文件更加灵活。

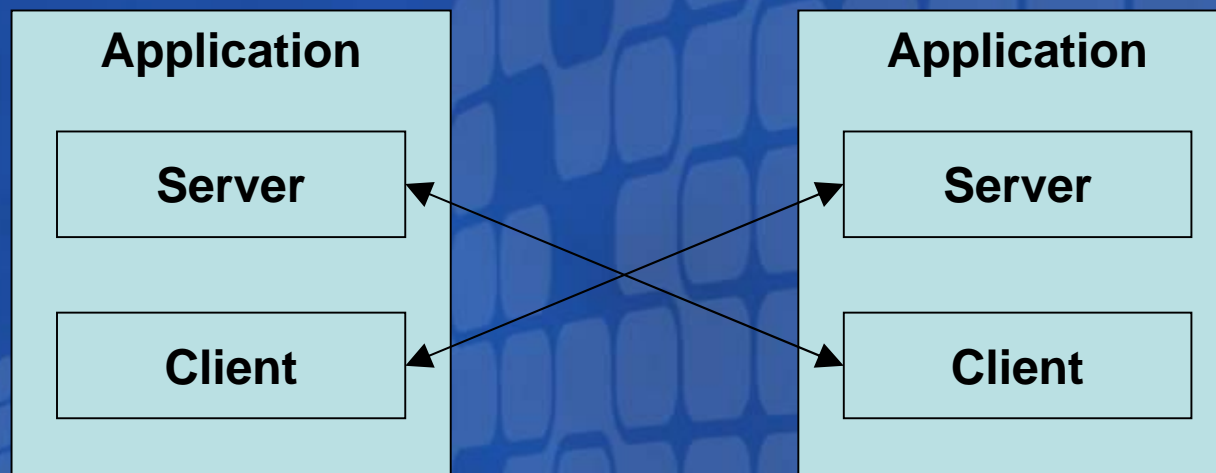
- Ø 可以很方便的应用 `Console.Write()` 方法显示运行状态。

- Ø 既可以用于 C/S 模式，也可以用于 P2P

I 主要用于调试服务器程序，极少用于生产环境。

Win Form

- | 与Console的编程方式类似
- | 但是不能使用Console直接进行交互
- | 一般用作P2P的系统中
 - ∅也就是说一个程序既作为服务器又作为客户端



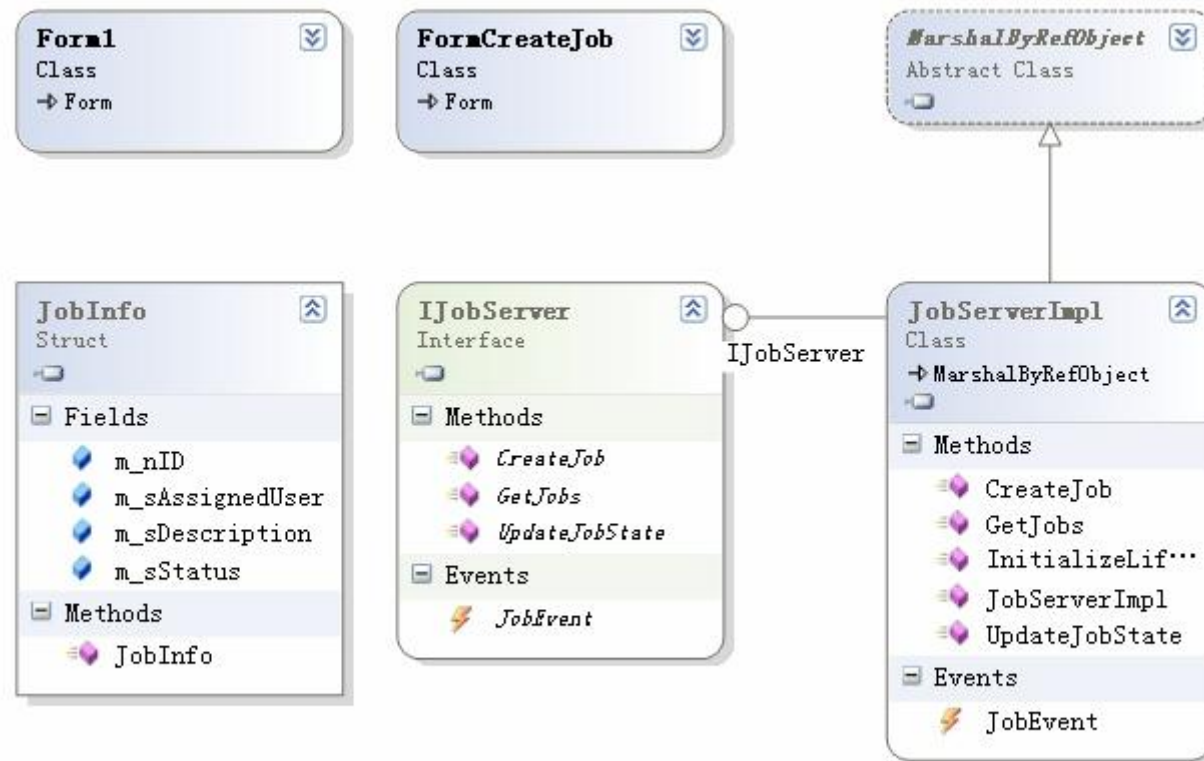
Microsoft®
微软(中国)有限公司

本节的Demo



MSDN Webcasts

Job Manager



您的潜力. 我们的动力

Microsoft
微软(中国)有限公司

DEMO

使用Console作为Remoting宿主

本次课程内容包括

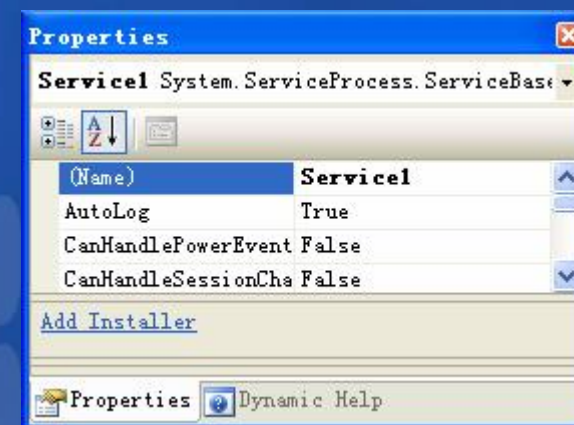
- 使用应用程序发布
- 通过Windows服务发布
 - Ø 创建Windows服务工程
 - Ø 安装Windows服务
- 通过IIS发布
- 元数据的相关性

开发Windows服务

- 服务就是Windows一启动就执行的程序，不需要用户进行登陆
 - Ø例如SQL Server
- Windows服务是Exe程序，但不能直接运行，需要在注册表中注册
- 在VS.Net的各种版本中都可以选择创建Windows服务项目

Windows服务的安装

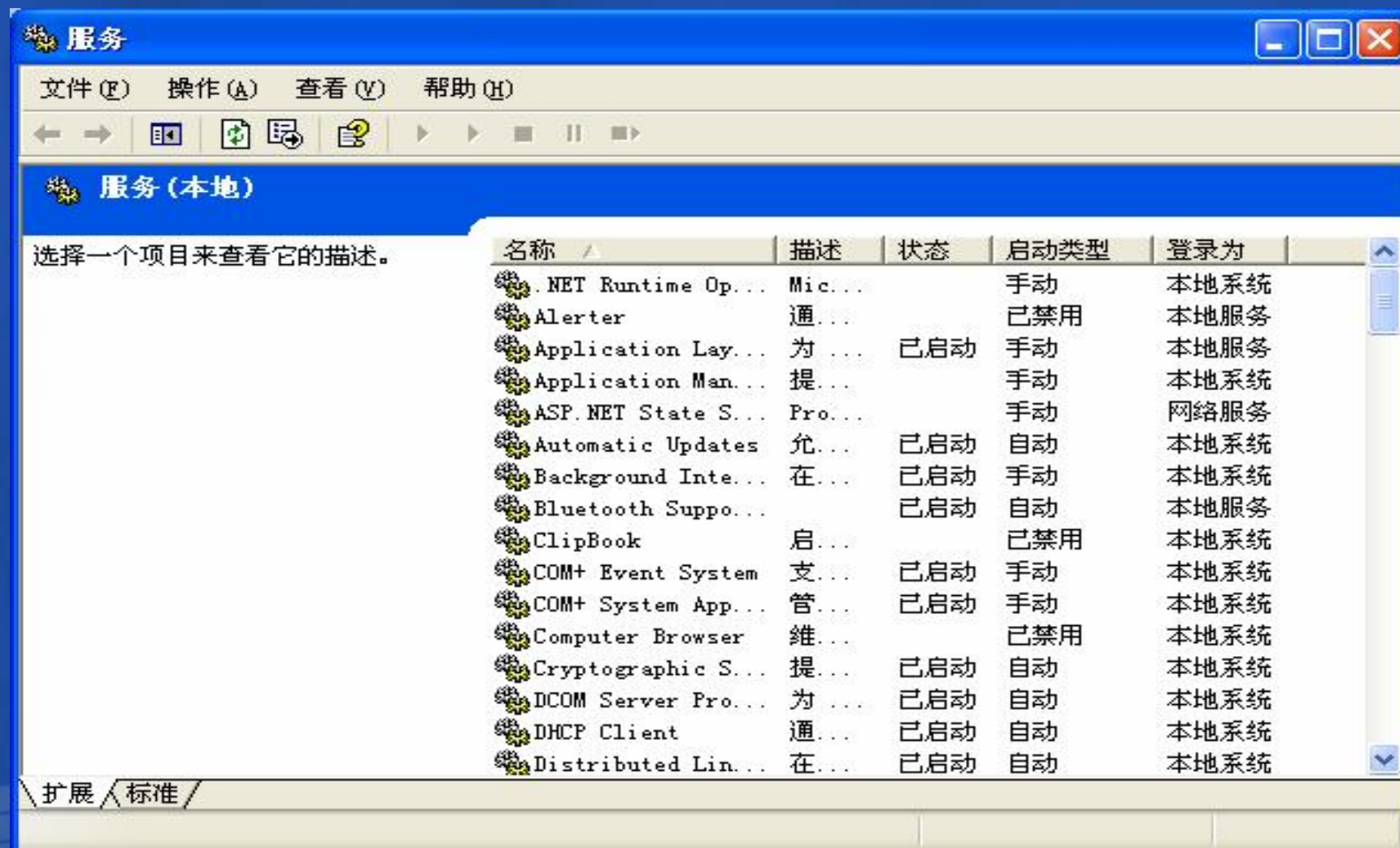
- 在开发完成之后, 需要Installer组件完成安装



- 编译之后使用InstallUtil 进行安装

`installutilJobWindowsService.exe`

Windows服务的安装



Windows服务

I 设置服务属性

I 服务卸载



installutilJobWindowsService.exe

您的潜力. 我们的动力

Microsoft
微软(中国)有限公司

DEMO

使用Windows服务作为Remoting 宿主

本次课程内容包括

- 丨 使用应用程序发布
- 丨 通过Windows服务发布
- 丨 通过IIS发布
 - Ø 好处
 - Ø 实现方法
- 丨 元数据的相关性

您的潜力. 我们的动力

Microsoft
微软(中国)有限公司

使用IIS发布Remoting服务

- 丨 简便，不需要对服务器进行安装操作
- 丨 集成了IIS的安全特性

实现方法

- 丨 将Remoting对象编译为Assembly
- 丨 创建虚拟目录和Bin文件夹
- 丨 编写Web.Conifg

```
<configuration>
  <system.runtime.remoting>
    <application>
      <service>
        <wellknownmode="Singleton"
          type= "JobServerLib.JobServerImpl,JobServerLib"
          objectUri="JobServer.soap" />
      </service>
    </application>
  </system.runtime.remoting>
</configuration>
```

您的潜力. 我们的动力

Microsoft
微软(中国)有限公司

DEMO

使用IIS作为Remoting 宿主

您的潜力. 我们的动力

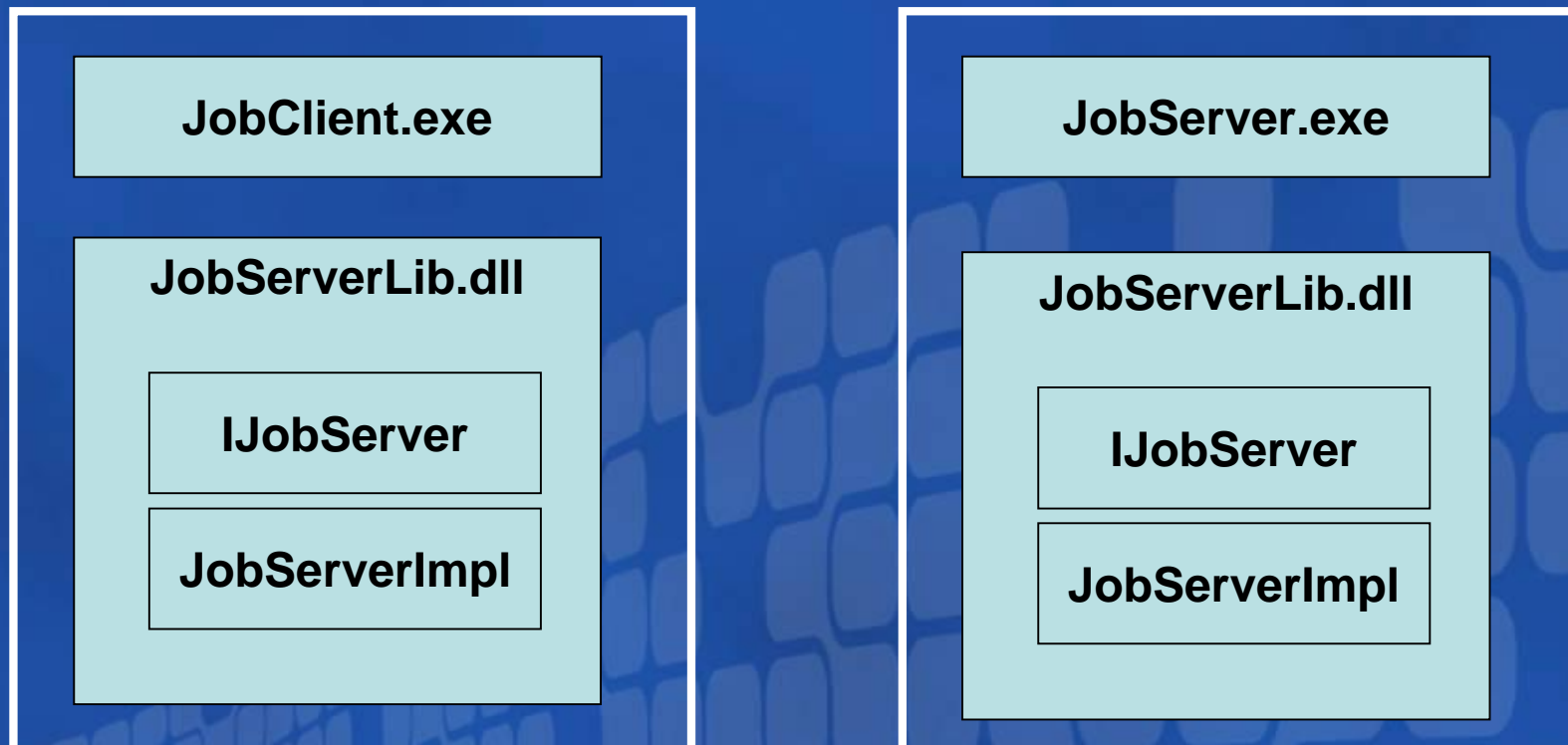
Microsoft
微软(中国)有限公司

本次课程内容包括

- 丨 使用应用程序发布
- 丨 通过Windows服务发布
- 丨 通过IIS发布
- 丨 元数据的相关性

应减少客户端和服务器的耦合度

I 现在的系统



应减少客户端和服务器的耦合度

I 改造后的系统



您的潜力. 我们的动力

Microsoft
微软(中国)有限公司

总结

- 丨 使用应用程序发布
- 丨 通过Windows服务发布
- 丨 通过IIS发布
- 丨 元数据的相关性

获取更多MSDN资源

I **MSDN**中文网站

<http://www.microsoft.com/china/msdn>

I **MSDN**中文网络广播

<http://www.msdnwebcast.com.cn>

I **MSDN** Flash


<http://www.microsoft.com/china/newsletter/case/msdn.aspx>

I **MSDN**开发中心

<http://www.microsoft.com/china/msdn/DeveloperCenter/default.msp>



Question & Answer

如需提出问题，请单击“提问”按钮并在随后显示的浮动面板中输入问题内容。一旦完成问题输入后，请单击“提问”按钮。

 **问题和解答 (无问题)** ▲ ×

在此会议中尚未解答任何问题。

要向演示者提问，请在此处键入问

提问(A)

删除(D)

问题管理器(Q)

您的潜力. 我们的动力

Microsoft®
微软(中国)有限公司

Microsoft®

msdn


MSDN Webcasts