

您的潜力，我们的动力

Microsoft[®]
微软(中国)有限公司

Visual Studio 2005 与 SQL Server 2005 的整合

徐晓卓
微软最有价值专家

- SQL Server 2005 概述
- SQL 和 CLR
- 使用VS 2005开发SQL 2005应用
- ADO.NET 2.0
- SQL 和 Web Service

SQL Server 2005 的版本

您的潜力. 我们的动力

Microsoft®
微软(中国)有限公司

Express

Fastest way for developers to learn, build & deploy simple data driven applications

1 CPU
1 GB RAM
4GB DB Size

- Simple Management Tool
- Report Wizard & Report Controls
- Replication & SSB Client

Workgroup

Easiest to use & most affordable database solution for smaller departments & growing businesses

2 CPU
3 GB RAM
Management Studio

- Import/Export
- Limited Replication Publishing
- Back-up Log-shipping

Standard

Complete data management & analysis platform for medium businesses and large departments

4 CPU

- Unlimited RAM (64-bit)
- Database Mirroring
- OLAP Server
- Reporting Server
- New Integration Services
- Data Mining
- Full Replication & SSB Publishing

Enterprise

Fully integrated data management and analysis platform for business critical enterprise applications

- Unlimited Scale + Partitioning
- Adv. DB mirroring, Complete online & parallel operations,
- DB snapshot
- Advanced Analysis Tools including full OLAP & Data Mining
- Report Builder + Customized & High Scale Reporting
- Adv SSIS

SQL Server 2005 概述

您的潜力, 我们的动力

Microsoft
微软(中国)有限公司

Enterprise Data Management

- 为企业应用提供高可用性
- 为安全和性能提供保障
- 自我管理和优化

Developer Productivity

- 同 Visual Studio 和 .NET 紧密集成
- 内建对 XML 技术的支持
- 通过 Web Service 实现互操作

Business Intelligence

- 实时决策: 报表、数据挖掘.....
- 丰富的客户端和 SharePoint 解决方案

SQL Server 2005 的架构

您的潜力. 我们的动力

Microsoft
微软(中国)有限公司

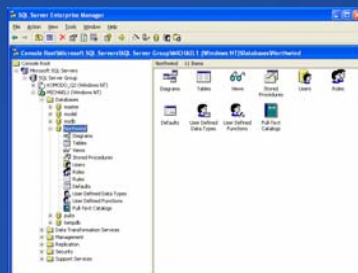


您的潜力，我们的动力

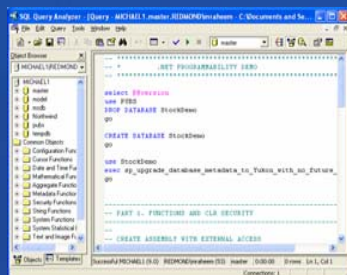
Microsoft®
微软(中国)有限公司

Management Studio

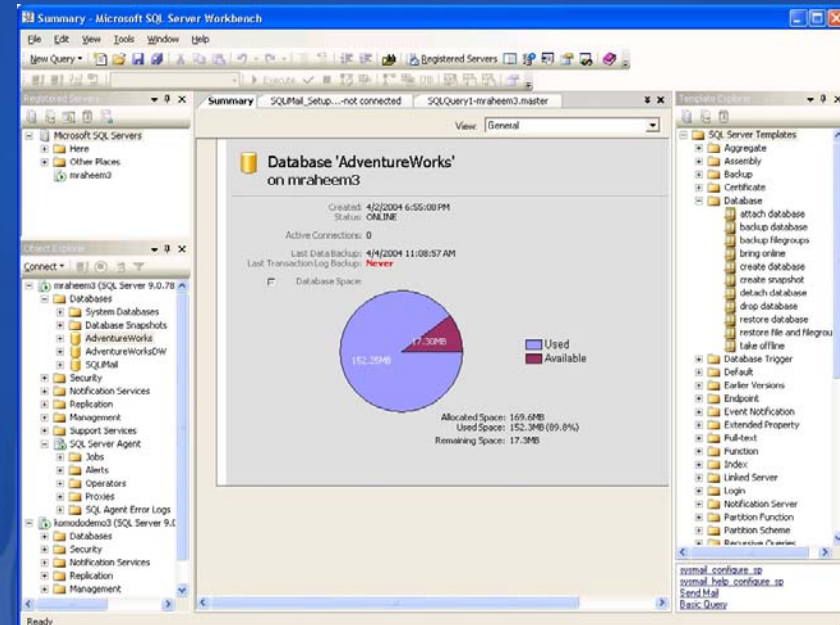
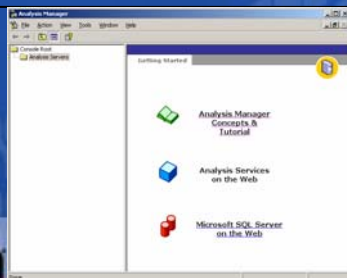
Query Analyzer



Enterprise Manager



OLAP Analysis Manager



Report Services

Notification Server

Integration Services

SQL Mobile

您的潜力，我们的动力

Microsoft[®]
微软(中国)有限公司

DEMO



MSDN Webcasts

SQL Server 和通用语言运行时

您的潜力. 我们的动力

Microsoft
微软(中国)有限公司



• SQL Server 中的CLR

- 内存管理
- 线程/纤程管理
- 同步

• SQL-CLR 服务器

- 加载程序集
- 安全管理
- 应用程序域
- 处理异常

使用VS 为 SQL Server 编程

- SQL Server 2005 支持 .NET 中的任何语言
 - 存储过程
 - 用户自定义函数
 - triggers
- .NET 运行时
 - SQL Server log 报告框架版本
 - 仅支持特定版本(e.g. 2.0.40607.42)

.NET 代码更快, 更安全

- .NET 代码在某些情况下会更快
 - 编译型语言
- .NET 代码是类型安全的
 - 运行时安全检查

您的潜力. 我们的动力

Microsoft
微软(中国)有限公司

ADO.NET 2.0

- 全新的编程模式
- 更加高效的.NET应用程序
- 引入新的库类

您的潜力，我们的动力

Microsoft[®]
微软(中国)有限公司

DEMO



MSDN Webcasts

SQL Server 和 web service

- 数据库直接同 web service 客户端交互
- 使用 TDS 限制了部分客户端
 - 需要 OLE DB, ODBC, .NET 等数据提供者
 - 需要 JDBC 驱动
 -
- SQL Server 中的 Web Service
 - HTTP, 所有的客户端都支持
 - XML, 所有的客户端都支持

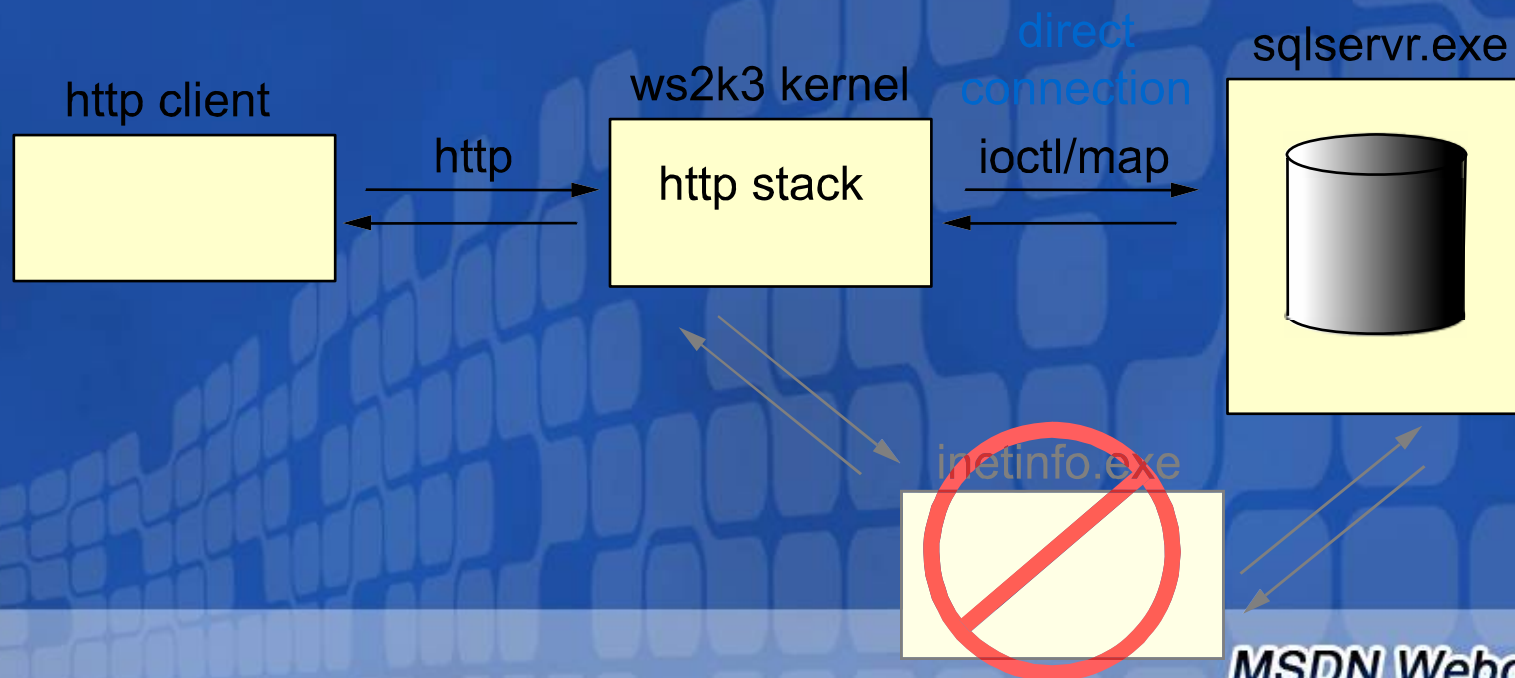
SQL Server web service 概述

- SQL Server web service 的配置
 - 同其他数据库配置一样简单
- SQL Server web service 的运行
 - 数据库中的程序集
 - 同其他数据库功能类似
- SQL Server web service 的安全
 - 同其他数据库一样安全

直接通过 HTTP 访问 SQL Server

Microsoft®
微软(中国)有限公司

- 使用 HTTP kernel protocol stack
 - 需要 WS2K3 或者 XP SP2
- 可以使用 SSL
- 没有使用 Inetinfo.exe



您的潜力，我们的动力

Microsoft[®]
微软(中国)有限公司

DEMO



MSDN Webcasts

回顾




您的潜力. 我们的动力

Microsoft
微软(中国)有限公司


- SQL Server 2005 概述
- SQL 和 CLR
- 使用VS 2005开发SQL 2005应用
- ADO.NET 2.0
- SQL 和 Web Service



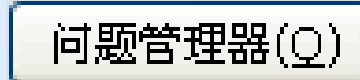
Q&A

如需提出问题，请单击“提问”按钮并在随后显示的浮动面板中输入问题内容。一旦完成问题输入后，请单击“提问”按钮。

 **问题和解答 (无问题)**  

在此会议中尚未解答任何问题。

要向演示者提问，请在此处键入问 

您的潜力，我们的动力

Microsoft®
微软(中国)有限公司

Microsoft®

msdn


MSDN Webcasts