

Microsoft® Project 2010

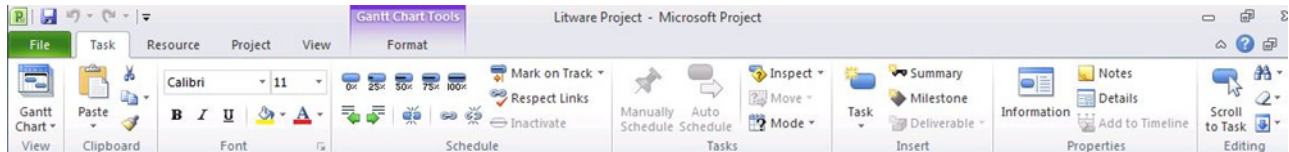
Microsoft Project 2010 si basa sulle fondamenta di Microsoft Project 2007 per offrire soluzioni di gestione del lavoro flessibili e strumenti di collaborazione adatti ai project manager professionisti oppure occasionali. Project 2010 apre inoltre la strada a capacità di gestione del portfolio e dei progetti più avanzate, in linea con il cambiamento delle esigenze aziendali. La gamma di prodotti Microsoft Project comprende Project Standard 2010, Microsoft Project Professional 2010 e Microsoft Project Server 2010.

Choose a Microsoft Project 2010 Edition to meet Your Needs

	Microsoft Project Professional 2010	Microsoft Project Standard 2010
Simplified Navigation New graphical menus and a more intuitive experience make every action easier.	●	●
New Timeline With a clearer view of tasks, milestones, and phases – your timelines are easier to see and share.	●	●
Flexible Scheduling Reduce complexity with the ability to choose the level of detail that's right for your project.	●	●
At-a-glance Resource Management Visually create the right mix of resources – its easy as drag and drop.	●	
Enhanced Collaboration Connect your teams with Microsoft SharePoint 2010 or Microsoft Project Server 2010 for Enterprise Project Management.	●	

Novità di Microsoft Project 2010

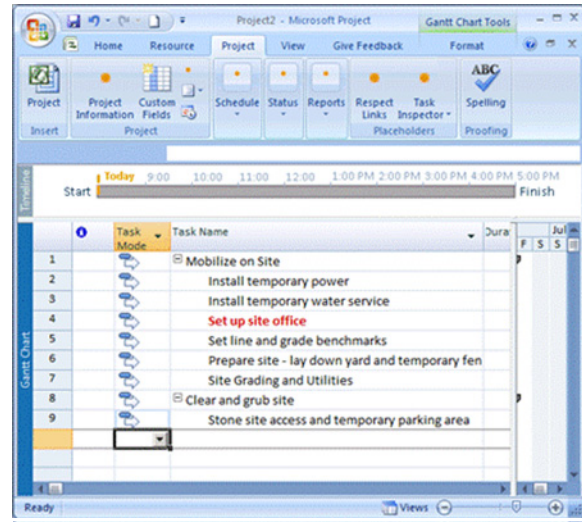
Interfaccia utente Office Fluent - Barra multifunzione



- La semplice e intuitiva barra multifunzione mette a portata di mano tutti gli strumenti di cui avete bisogno per pianificare e gestire i vostri progetti, consentendovi di lavorare con maggiore efficienza.
- I gruppi di menu di scelta rapida offrono potenti funzionalità che rendono più semplice l'apprendimento delle procedure e la realizzazione di risultati.
- Le descrizioni dei comandi e le raccolte a discesa offrono una rapida panoramica delle funzionalità e delle numerose opzioni di controllo della formattazione.
- Aumentate la vostra produttività personalizzando le opzioni di menu, la barra di accesso rapido e le impostazioni dei valori predefiniti.
- Salvate in formato XPS o PDF, condividete, stampate e pubblicate le informazioni sui progetti in un solo clic nella vista Backstage.

Esperienza simile a quella di Excel

- La funzionalità di copia e incolla ottimizzata favorisce un'efficace condivisione delle informazioni con le altre applicazioni Office, mantenendo la formattazione.
- Potete aggiungere colonne in modo dinamico immettendo i dati senza dover prima selezionare il tipo di dato.
- Il completamento automatico mostra un elenco dei valori già utilizzati in precedenza selezionabili, semplificando l'immissione dei dati.
- La disposizione del testo automatica elimina le ulteriori operazioni di formattazione, regolando l'altezza in modo da visualizzare per intero i nomi delle attività.
- Le funzioni di filtro facilmente accessibili per tutte le colonne consentono di estrarre e analizzare rapidamente i dati.
- Attirate l'attenzione con l'ausilio di un'ampia scelta di colori e opzioni di formattazione del testo per esprimere le idee e risolvere i problemi in nuovi modi.

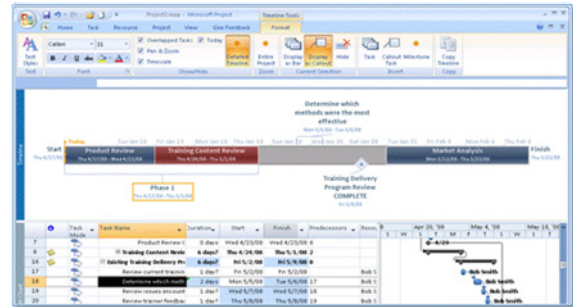


Pianificazione flessibile

- La pianificazione controllata dall'utente vi garantisce maggiore flessibilità consentendovi di scegliere se pianificare le attività manualmente, utilizzando le informazioni disponibili, o automaticamente, con le date e le durate calcolate.
- Un messaggio di avviso vi informa sui potenziali problemi di pianificazione causati da righe illeggibili, per consentirvi di scegliere come gestirli.
- L'analisi approfondita offerta dalla funzione Controllo attività consente di individuare i problemi e di agire tempestivamente offrendo soluzioni efficaci.
- Utilizzate la pianificazione ad aggiornamento costante per creare facilmente previsioni di livello superiore utilizzando le attività di riepilogo pianificate dall'alto.
- Rilevate gli spazi vuoti confrontando le attività di riepilogo programmate manualmente con le informazioni riportate dalle sottoattività.
- Semplificate la pianificazione con le attività inattive e attive per effettuare analisi Whatif.

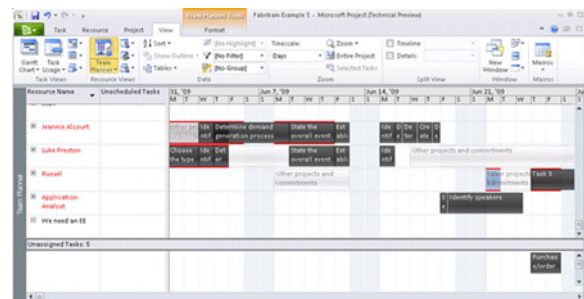
Professional Edition - Visualizzazione cronologia

- Create facilmente un eccezionale indicatore cronologico grafico per esprimere la vostra pianificazione.
- Grazie a una chiara vista delle attività, dei cardini e delle fasi, la visualizzazione e la condivisione sono più semplici.
- Gli strumenti panoramica, zoom, colore e ottimizzazione si applicano a tutti gli effetti visivi che utilizzate per mostrare idee ed entrare in contatto con gli altri.
- Confrontate le versioni dei progetti e prendete decisioni consapevoli, grazie alle funzioni di analisi dei dettagli e di riconoscimento visivo delle differenze.
- Conquistate rapidamente il vostro pubblico con elementi visivi d'impatto, copiando l'indicatore cronologico in un messaggio di posta elettronica, in una presentazione o in qualsiasi altro documento.
- Migliorate, modificate o formattate l'indicatore cronologico per fornire approfondimenti e vantaggi integrati.



Professional Edition - Pianificazione team

- Visualizzate la giusta combinazione di risorse e assegnazioni con una visualizzazione delle risorse semplice e intuitiva.
- Trascinate le assegnazioni delle attività per risparmiare tempo e ottimizzare le risorse.
- Visualizzate rapidamente e identificate le attività non assegnate o pianificate per risolvere i problemi.
- Passate il mouse sopra le attività per visualizzare all'istante i dettagli ed effettuare una pianificazione accurata.
- Un messaggio di avviso vi informa sui potenziali problemi di evidenziazione, per consentirvi di scegliere di distribuire le risorse manualmente mentre lavorate.
- Distribuite automaticamente le risorse in esubero per ciascuna attività utilizzando Controllo attività per realizzare immediatamente i risultati.



Professional Edition - Collaborazione tra i team tramite sincronizzazione SharePoint

- Ottimizzate la collaborazione tra team condividendo le informazioni in modo più efficiente, copiando, incollando, salvando, stampando o pubblicando i contenuti in un'unica vista Backstage™ di semplice gestione.
- Sfruttate appieno la potenza di Project Professional 2010 convertendo gli elenchi di attività WSS "14" per creare pianificazioni di progetti.
- Pubblicate i piani di Project Professional nell'elenco delle attività di Microsoft SharePoint e abilitate la sincronizzazione di andata e ritorno per consentire ai membri del team di aggiornare lo stato delle attività direttamente da SharePoint.
- Salvataggio, condivisione e gestione: con Project Professional 2010 e Microsoft WSS "14" potete contare sul livello di collaborazione che desiderate.
- Collegate Project Professional a Microsoft Project Server 2010 e aggiungete le capacità di gestione end-to-end dei progetti e del portfolio.

Novità di Microsoft Project Server 2010



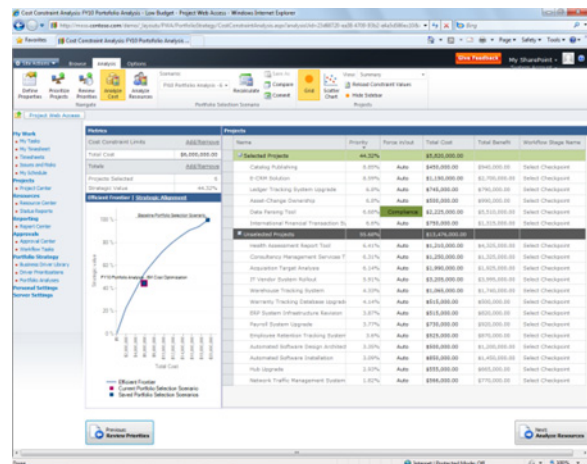
In Microsoft Project Server 2010 convergono la gestione del progetto e del portfolio, per consentire alle organizzazioni di assegnare priorità agli investimenti, allineare le risorse ed eseguire i progetti in modo efficiente ed efficace.

Project Server 2010 offre funzionalità di gestione del progetto e del portfolio per consentire alle organizzazioni di controllare tutti i tipi di lavoro, migliorare la scelta degli investimenti e l'allineamento strategico, ottimizzare l'utilizzo delle risorse, migliorare la produttività attraverso un'efficace collaborazione e visualizzare le prestazioni tramite dashboard efficienti per assicurare l'efficienza operativa e il miglioramento delle prestazioni aziendali.

Gestione unificata del progetto e del portfolio (PPM)

Con Microsoft Project 2010, le migliori tecniche di gestione del portfolio di Microsoft® Office Project Portfolio Server 2007 sono incluse in Microsoft Project Server 2010, offrendo un unico server con funzionalità PPM (project and portfolio management) end-to-end.

- Interfaccia utente familiare di SharePoint in tutta la soluzione.
- Archivio dati comune per eliminare l'esigenza di utilizzare Project Server Gateway.
- Amministrazione intuitiva e semplificata.
- API (Application Programming Interface) completa che include funzionalità per il progetto e il portfolio.



Basato su SharePoint Server 2010

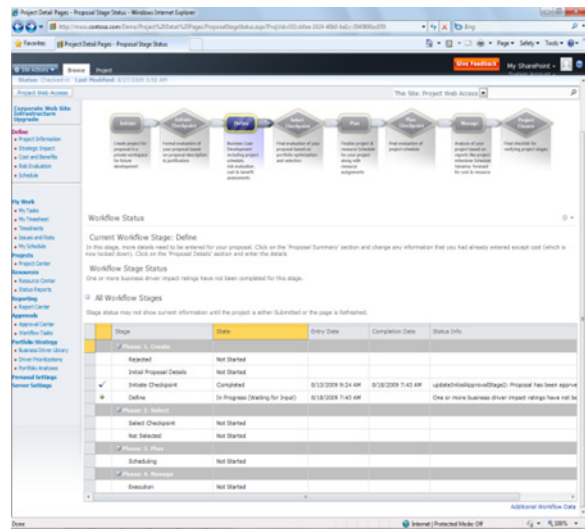
Microsoft Project 2010 si basa su SharePoint Server 2010 e unisce i servizi efficaci della piattaforma di collaborazione aziendale alle funzionalità di esecuzione strutturata, per offrire soluzioni flessibili per la gestione del lavoro.

- Utilizzo della piattaforma di business intelligence per creare facilmente report e dashboard avanzate.
- Controllo della revisione dei documenti e delle approvazioni tramite il flusso di lavoro.
- La ricerca a livello aziendale semplifica l'individuazione delle persone e l'estrazione efficiente dei dati relativi al progetto (risorse, attività, documenti e così via).
- Connessione dei team e ottimizzazione delle comunicazioni con wiki, blog, forum di discussione e siti personali.

Avvio del progetto e sviluppo dei business case

Project Server 2010 offre un nuovo modulo di gestione delle richieste per acquisire tutto il lavoro, da attività semplici a progetti e programmi complessi.

- Sviluppo e distribuzione di workflow di governance efficaci per la gestione degli investimenti dei progetti in tutto il ciclo di vita e per favorire la rendicontazione e il controllo.
- Definizione dei tipi di progetti Enterprise per tutte le richieste e associazione a un workflow, un piano di progetto e modelli di area di lavoro personalizzati.
- Standardizzazione della raccolta dei dati tramite moduli di business case configurabili Acquisizione di informazioni sul progetto, stime dei costi, stime delle risorse, valutazione strategica dell'allineamento e altro ancora.
- Visualizzazione dei tipi di progetti Enterprise rilevanti per ogni line of business tramite i campi dipartimentali.



Selezione del portfolio

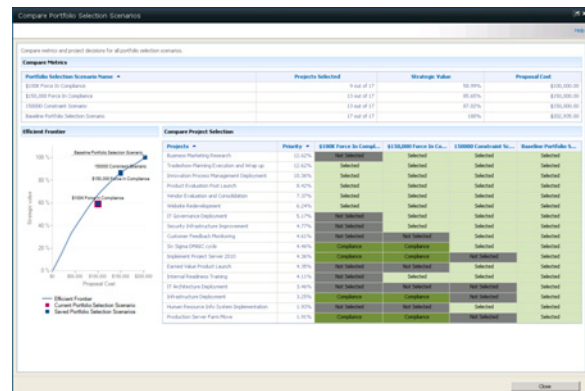
Project Server 2010 consente alle organizzazioni di selezionare il portfolio di progetto in linea con la loro strategia aziendale, offrendo tecniche per assegnare le priorità alle richieste in conflitto, eseguire scenari di ottimizzazione in base a vari limiti di budget e ottimizzare l'utilizzo delle risorse nell'orizzonte di pianificazione.

Assegnazione di priorità alle strategie aziendali

- Assegnazione obiettiva di priorità ai driver di business e ricerca del consenso di tutto il team dirigenziale.
- Interfaccia grafica intuitiva per completare la valutazione dell'assegnazione di priorità ai driver di business.

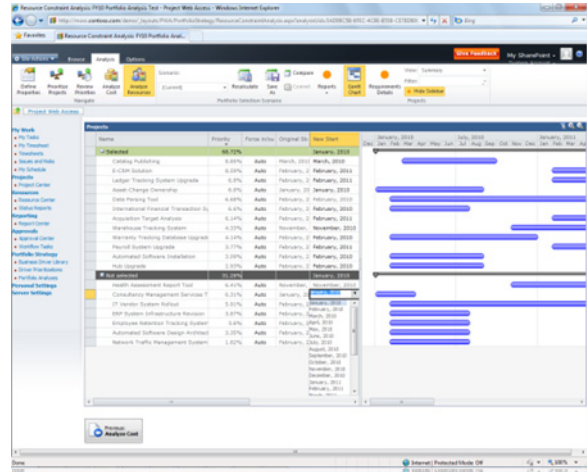
Assegnazione di priorità e ottimizzazione del portfolio

- Assegnazione efficace delle priorità ai progetti in base a varie prospettive: valore strategico, valore finanziario e rischi.
- Selezione del portfolio di progetti ottimale, rispettando i vincoli di budget e di altro tipo.
- Interfaccia di ottimizzazione avanzata che rappresenta meglio le viste analitiche (ad esempio Efficient Frontier) per migliorare il processo decisionale.
- Comprensione dei compromessi con valori descrittivi Force In/Out.
- Confronto degli scenari di ottimizzazione fianco a fianco con la scorecard dello snapshot.



Pianificazione delle capacità

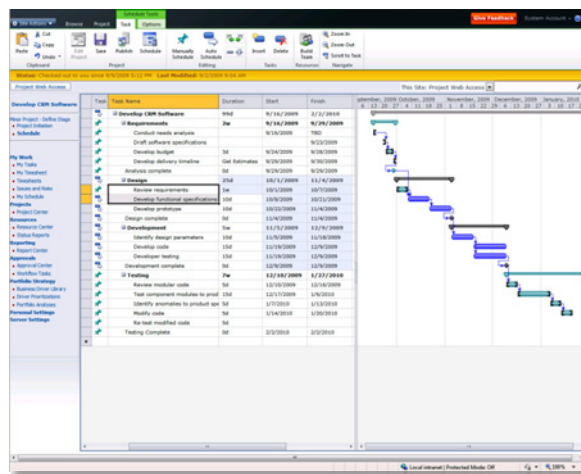
- Acquisizione di informazioni sulla richiesta di risorse in generale e sulla disponibilità in tutto l'orizzonte di pianificazione.
- Ripianificazione dei progetti nell'orizzonte temporale per ottimizzare l'utilizzo delle risorse e rispettare le gerarchie dei piani.
- Modellazione delle decisioni sul personale e confronto degli scenari.



Editing dei progetti basato sul Web

Con Project Server 2010 è possibile sfruttare appieno le potenzialità di Project Professional 2010 con il browser tramite la pianificazione di progetti basata sul Web.

- Semplice creazione dei piani online e possibilità di apportare semplici modifiche al progetto ovunque ci si trovi.
- Pianificazione controllata dall'utente per garantire maggiore flessibilità, consentendo di *pianificare le attività manualmente*, utilizzando le informazioni disponibili, o *automaticamente*, con le date e le durate calcolate da Project.
- Creazione di progetti con oltre 100 attività, assegnazione di varie risorse e definizione semplice delle gerarchie e delle dipendenze delle attività.
- Maggiore controllo con l'evidenziazione delle modifiche e l'annullamento multilivello.



Interfaccia utente Office Fluent

- Microsoft Project 2010 offre un'esperienza omogenea con Project Standard 2010, Project Professional 2010 e Project Server 2010 tramite l'interfaccia utente Office Fluent (nota anche come **barra multifunzione**).
- La semplice e intuitiva barra multifunzione mette a portata di mano tutti gli strumenti di cui avete bisogno per pianificare e gestire i vostri progetti, consentendovi di lavorare con maggiore efficienza.
- Le schede basate sulle attività e i gruppi di menu di scelta rapida rendono più semplice l'individuazione e l'esecuzione delle attività.
- Operatività immediata grazie all'interfaccia utente uniforme e familiare di SharePoint 2010.

Time Reporting ottimizzato

- Risparmio di tempo e unificazione degli aggiornamenti di stato delle attività e dell'inoltro della scheda attività attivando la modalità Single Entry.
- L'interfaccia flessibile e uniforme migliora l'esperienza di time reporting.
- Pratica approvazione della scheda attività e aggiornamento sullo stato delle attività tramite il Centro approvazioni consolidato.
- Delega semplice delle approvazioni con la funzionalità di delega ottimizzata.

Integrazione con Exchange Server

- Possibilità di ricevere e aggiornare lo stato di avanzamento del progetto in Outlook.
- Le attività del progetto sono visualizzate come attività Outlook, raggruppate per nome di progetto. Non occorrono componenti aggiuntivi per Outlook.
- Disponibilità di notifiche e aggiornamenti tramite Outlook, Outlook Web Access o il cellulare.

Reporting e Business Intelligence (BI) ottimizzati

- Disponibilità della potenza e della profondità della piattaforma Microsoft Business Intelligence. Maggiore trasparenza e controllo con Excel Services, PerformancePoint Services, Visio Services e SQL Reporting Services.
- Operatività immediata con le procedure consigliate predefinite e i modelli di report predefiniti nel nuovo Centro business intelligence.
- Personalizzazione intuitiva dei report in un editor Excel familiare e pubblicazione mediante Excel Services.
- Creazione semplice di potenti dashboard basate sul pubblico per monitorare con efficienza le prestazioni del portfolio.
- Soddisfazione dei requisiti di reporting line of business con i cubi dipartimentali. Possibilità per i responsabili delle decisioni di concentrarsi sui dati, eliminando le inutili complessità e garantendo tempi più brevi di creazione dei cubi.



Amministrazione semplificata

- **Project Permissions** - Consente ai project manager di controllare chi può visualizzare o modificare i loro progetti con la funzionalità Project Permissions.
- **User Delegation** - La maggiore capacità di delega permette agli utenti di designare colleghi che agiscano in loro vece quando sono in vacanza, senza l'ausilio dell'amministratore.
- **Departmental Fields** - Offre un livello di autonomia, senza ridurre la standardizzazione e il controllo aziendale. La funzionalità Departmental Fields permette agli amministratori di associare tipi di progetti aziendali, risorse e campi personalizzati a reparti specifici, eliminando inutili complicazioni e permettendo ai reparti di concentrarsi sui propri dati.

- **Centralized administration** - Un'unica console di amministrazione per la gestione delle funzionalità di gestione del progetto e del portfolio.
- **Administer Reporting Cubes** - Interfaccia di amministrazione ottimizzata per visualizzare lo stato e gestire i cubi disponibili. Consente di intervenire rapidamente e di aggiungere, modificare, eliminare, copiare e aggiornare i cubi in modo intuitivo.

Maggiore interoperabilità

L'integrazione con le tecnologie Microsoft correlate crea una piattaforma familiare e connessa per la gestione del lavoro. Consente ai team di utilizzare i loro strumenti di produttività preferiti e offre aggiornamenti di stato alle parti interessate al progetto, con sforzi e costi amministrativi minimi.

- **Exchange Server** - Pratica ricezione e aggiornamento delle attività del progetto in Outlook.
- **Visual Studio Team Foundation Server** - Connessione semplice degli ambiti di sviluppo dell'applicazione e della gestione del progetto e del portfolio.
- **Dynamics AX & SL** - Funzionalità ottimizzate di gestione finanziaria e di rendicontazione dei progetti grazie a Dynamics AX e SL.