



# Windows 8

 Руководство по продукту для бизнеса

# Содержание

Изменение рабочих сред и Windows 8	3
Новые возможности для эффективной работы мобильных сотрудников	8
Усовершенствованные компоненты комплексной безопасности	12
Улучшения в сфере управляемости и виртуализации	14
Заключение	16

# Руководство по продукту для бизнеса

## Изменение рабочих сред и Windows 8

За последние несколько лет характер и стиль работы пользователей изменились самым существенным образом. Современные пользователи «технически подкованы», в своей повседневной жизни они имеют доступ к новейшим технологиям. Быстрый рост числа устройств и разнообразие их формфакторов, а также бурное развитие социальных сетей способствовали росту ожиданий у пользователей. Люди все чаще высказывают свое мнение о том, какую технологию они хотели бы использовать для выполнения стоящих перед ними задач.

Операционная система Windows подверглась переосмыслению, которое позволило учесть уникальность стиля работы различных пользователей. Windows 8 более интуитивно понятна, поэтому пользователи могут здесь проще и быстрее находить то, что им требуется. Новый пользовательский интерфейс и новая модель приложений позволяют организациям создавать собственные бизнес-приложения, повышающие производительность труда сотрудников.

Нам хорошо известно, какие именно аспекты операционной системы важны для ИТ-администраторов. Windows 8 превосходит Windows 7 по таким показателям, как быстродействие, надежность и безопасность, она эффективно работает с существующей инфраструктурой управления рабочими станциями.

**Более удобный бизнес-планшет.** Благодаря планшетным ПК с Windows 8 пользователи могут в полной мере оценить преимущества мобильности, работая в среде знакомой и производительной операционной системы.

**Новые возможности для эффективной работы мобильных сотрудников.** Windows 8 предоставляет мобильным пользователям расширенные возможности взаимодействия. Благодаря этому они могут работать независимо от своего местоположения.

**Комплексная безопасность.** Windows 8 обеспечивает корпоративный уровень безопасности, что снижает уязвимость клиентов к атакам вредоносных программ и улучшает защиту данных с помощью шифрования данных на устройствах.

**Улучшения среды управления и виртуализации.** Windows 8 содержит улучшения управления и виртуализации, помогающие ИТ-администраторам управлять клиентскими компьютерами.

## Более удобный бизнес-планшет

Планшетные ПК с Windows 8 сочетают в себе удобство и мобильность планшетного ПК и производительность персонального компьютера. Они обеспечивают полную поддержку сенсорных возможностей и управление с помощью мыши и клавиатуры. Благодаря этому на планшетных ПК с Windows 8 может запускаться большинство приложений, выполняемых в настоящее время на компьютерах с Windows 7. ИТ-администраторы также могут управлять большинством планшетных ПК с Windows 8 и обеспечивать их защиту, используя имеющуюся инфраструктуру управления.

## Как Windows 7, только лучше

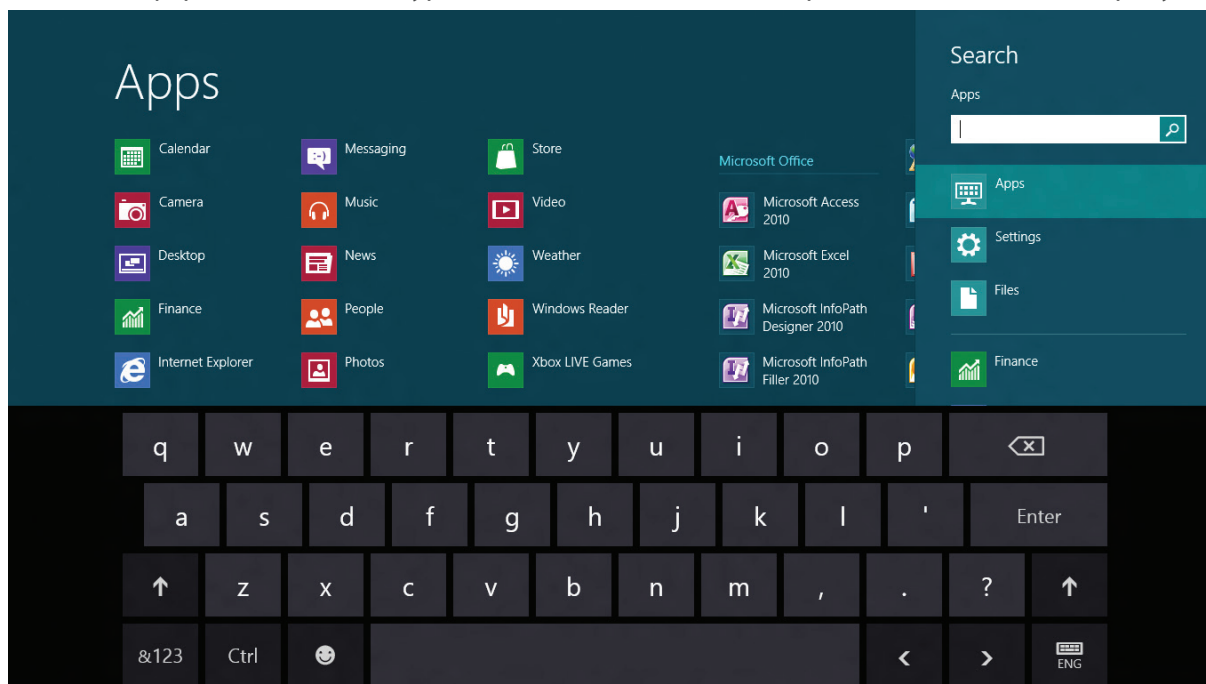
Нам удалось сделать превосходные возможности Windows 7 еще лучше. Windows 8 предоставляет пользователям двойное преимущество: новый эффективный способ работы на компьютере и гибкость и производительность настольного компьютера Windows. Windows 8 реализует все возможности по обеспечению безопасности и надежности, которые пользователь ожидает от Windows. Кроме того, в Windows 8 сохраняются и возможности, характерные для настольной системы, такие как списки переходов и функция Snap.

## Начальный экран

Эффективный и привычный рабочий стол Windows теперь дополнен простым в использовании начальным экраном. Начальный экран представляет собой единое расположение для запуска всех приложений и просмотра последних обновлений. Благодаря ему вы всегда будете в курсе событий. Динамические плитки отображают оперативную информацию, получаемую из веб-служб и других источников. Таким образом сотрудники получают доступ к обновленным данным без запуска самого приложения.

## Сенсорное управление, клавиатура и мышь

Windows 8 полностью поддерживает возможности мультисенсорной технологии и распознавания рукописного ввода. Таким образом, пользователю предоставляется интуитивно понятный и эффективный способ работы на сенсорных устройствах. Кроме того, в Windows 8 оптимизирована поддержка мыши и клавиатуры. В Windows 8 пользователи могут вводить информацию с клавиатуры, щелкать кнопкой мыши, проводить пальцем по экрану.



Windows 8 поддерживает сенсорное управление, клавиатуру и мышь

## Разработка бизнес-приложений и управление ими

Windows 8 предоставляет новые возможности для бизнес-приложений, особенно для планшетных компьютеров. Бизнес-приложения из Магазина Windows позволяют повысить производительность труда благодаря поддержке полноэкранного режима, более удобного для пользователей. Переключение между приложениями осуществляется крайне просто, а поддержка «прикрепленного» представления на треть экрана позволяет сотрудникам взаимодействовать с приложениями в многозадачном режиме.

Корпоративные разработчики могут создавать бизнес-приложения для Магазина Windows, используя уже знакомые им языки программирования. Новая среда выполнения Windows поддерживает языки C#, C++, JavaScript и Visual Basic. Интеграция с Visual Studio и Intellisense ускоряет процесс разработки для Windows 8.

Приложение из Магазина Windows может выполнять доступ к ресурсам пользователя только в случае, если оно специально объявляет о потребности в этих ресурсах. В результате обеспечивается однозначная связь между приложением и типами ресурсов, к которым оно имеет доступ.

Благодаря контрактам приложений пользователи могут легко выполнять поиск информации сразу в нескольких приложениях. Введение контрактов приложений означает для разработчиков, что при доступе к данным, созданным или хранящимся в другом приложении, больше не нужно работать с различными стандартами или API, специфичными для конкретных приложений. Использование контрактов приложений позволяет организациям упростить совместный доступ к данным из разных приложений и повысить его эффективность.

Кроме того, это позволяет ИТ-администраторам уверенно контролировать процесс развертывания бизнес-приложений из Магазина Windows. Компании могут устанавливать свои приложения на компьютеры, не публикуя их в Магазине Windows. Этот процесс, который мы называем «загрузкой неопубликованного приложения», доступен на компьютере с Windows 8, присоединенном к домену или имеющем активированный ключ продукта для загрузки неопубликованного приложения. Благодаря этому созданное в организации приложение может оставаться внутри корпоративной сети и управляться, обновляться и распространяться централизованно. ИТ-администраторы сохраняют контроль над установкой приложений на компьютеры пользователей и могут управлять доступом к Магазину Windows с помощью групповой политики. Используя компонент AppLocker, можно разрешить или заблокировать любое приложение из Магазина Windows.

Кроме того, большинство существующих бизнес-приложений, работающих в Windows 7, будут работать и в Windows 8 (как в 32-разрядной, так и в 64-разрядной версии).

## Выбор различных форм-факторов

Windows 8 разрабатывается таким образом, чтобы обеспечить стабильную работу и согласованное взаимодействие на множестве различных типов устройств — от высокопроизводительных настольных компьютеров до планшетных ПК, работающих в режиме пониженного энергопотребления. Это предоставляет компаниям сразу несколько преимуществ. Поддержка мобильных ЦП с пониженным энергопотреблением в Windows 8 увеличивает время работы батареи. Возможность сенсорного управления изначально заложена здесь в новый пользовательский интерфейс. Поэтому Windows 8 идеально подходит для устройств, ориентированных на сенсорное управление, таких как планшетные ПК. Эффективная поддержка использования мыши и клавиатуры гарантирует простоту использования Windows 8 на уже существующих формфакторах ноутбуков и настольных систем. Windows 8 построена на той же основе, что и предыдущие версии Windows. Поэтому компьютеры и устройства под управлением Windows 8 будут легко интегрироваться в существующую инфраструктуру, обеспечивая уровень безопасности, к которому привыкли пользователи Windows. Кроме того, устройства, сертифицированные для Windows 8, содержат решения, дающие ИТ-администраторам гарантию максимальной безопасности.

## Internet Explorer 10

Веб-браузер — одно из самых важных приложений в Windows, и организации доверяют браузерам выполнение многих критически важных функций. Офисным сотрудникам требуются гибкий стиль работы и эффективные возможности просмотра веб-страниц как на сенсорных, так и на настольных устройствах. Internet Explorer 10 предоставляет впечатляющие возможности просмотра веб-страниц в совершенно новом браузере для Windows 8 — быстродействующем, гибком, оптимизированном для сенсорного управления и готовом к работе.

Internet Explorer 10 предоставляет два интерфейса просмотра веб-страниц. Первый — интерфейс просмотра веб-страниц, оптимизированный для сенсорных устройств. Этот полноэкранный интерфейс предоставляет быстродействующий современный браузер, тесно интегрированный с Windows 8. Второй — Internet Explorer для рабочего стола, традиционный интерфейс просмотра веб-страниц. Каждый из этих браузеров имеет свои отличительные особенности, но оба используют одно и то же ядро Internet Explorer 10.

Internet Explorer 10 — это браузер с оптимизированной производительностью и усовершенствованными инновационными компонентами, перенесенными из Internet Explorer 9, такими как быстродействующий модуль JavaScript и ускоренная загрузка страниц. Internet Explorer 10 создан также для того, чтобы в полной мере использовать преимущества операционной системы и оборудования для ускорения отрисовки веб-страниц и обеспечения высочайшего качества просмотра веб-страниц и максимальной рентабельности инвестиций в оборудование.

Для сенсорных устройств, таких как планшеты, Internet Explorer предоставляет новый, удобный для сенсорного управления способ просмотра веб-страниц. Благодаря тому, что веб-сайты отображаются на весь экран, вы сможете отвлечься от самого браузера и глубже погрузиться в мир Интернета. Вкладки и элементы управления навигацией можно вывести на экран одним движением пальца, и они исчезают, когда становятся не нужны. Используя Internet Explorer 10, сотрудники могут легко просматривать веб-страницы и взаимодействовать с приложениями с помощью простых, интуитивно понятных жестов. Для классических бизнес-приложений Internet Explorer для рабочего стола продолжает предоставлять более традиционные возможности просмотра веб-страниц, включая поддержку ActiveX и подключаемых модулей.

Internet Explorer 10 отличается высоким уровнем безопасности и защиты конфиденциальности. Фильтр SmartScreen является ключевым компонентом системы безопасности Internet Explorer, заблокировавшим более 2 миллиардов атак со стороны основанных на социотехнике вредоносных программ и средств фишинга. Кроме того, в Internet Explorer 10 есть расширенный защищенный режим, предоставляющий еще более высокий уровень защиты от атак в Интернете. Этот режим усложняет вредоносным программам доступ к ключевым компонентам операционной системы.

Internet Explorer также предоставляет ведущие в отрасли средства защиты конфиденциальности, обеспечивающие более высокий уровень конфиденциальности информации и действий. Internet Explorer 10 поддерживает списки защиты от слежения и параметр «Не отслеживать», предназначенные для управления отслеживанием действий в Интернете. Такие компоненты, как режим просмотра InPrivate, также помогают обеспечить конфиденциальность данных сотрудника на совместно используемых или общедоступных компьютерах.

Internet Explorer 10 поддерживает такие современные стандарты, как HTML5, CSS3 и SVG. Это позволяет корпоративным разработчикам создавать более эффективные веб-приложения. Internet Explorer 10 поддерживает режимы совместимости с Internet Explorer 9, Internet Explorer 8, Internet Explorer 7 и общий режим совместимости. Поэтому инвестиции, вложенные вами в классические бизнес-приложения, легко распространяются и на этот браузер.

Internet Explorer 10 поддерживает средства управления и настройки, необходимые ИТ-специалистам для экономически эффективного развертывания и обслуживания браузеров, в том числе пакет администрирования Internet Explorer (IEAK), службы Windows Server Update Services (WSUS), System Center Configuration Manager (SCCM) и Microsoft Deployment Toolkit (MDT). Используя около 1500 групповых политик, можно настроить Internet Explorer 10 для различных сред. Жизненный цикл поддержки Internet Explorer также связан с Windows, что обеспечивает предсказуемое расписание технической поддержки и способствует сохранению душевного спокойствия при развертывании Internet Explorer 10 вместе с Windows 8.

Internet Explorer 10 готов к использованию в корпоративных масштабах благодаря предоставлению быстрых и удобных возможностей просмотра веб-страниц, обеспечению рентабельности инвестиций в разработку и развертывание веб-решений и управление ими, а также лучшим в отрасли компонентам обеспечения безопасности и конфиденциальности.



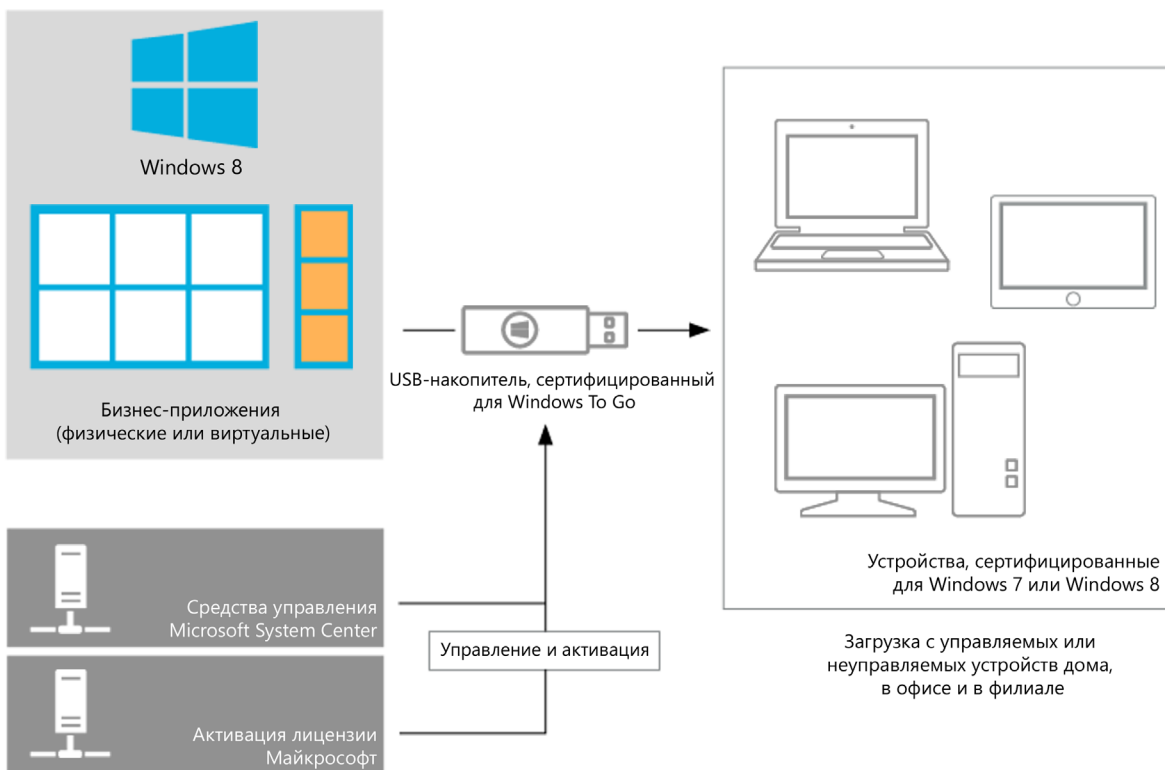
# Новые возможности для эффективной работы мобильных сотрудников

Windows 8 предоставляет новые возможности подключения, удаленного доступа и работы для мобильных сотрудников. Спектр этих возможностей варьируется от управления мобильными высокоскоростными подключениями до оптимизации их пропускной способности.

С помощью функциональной возможности Windows To Go компании могут создать управляемый корпоративный образ операционной системы на USB-накопителе. Отправляясь в дорогу, сотрудники компании могут взять этот накопитель с собой. Это все равно, что носить в своем кармане защищенный корпоративный компьютер.

## Windows To Go

ИТ-организации обязаны идти в ногу со временем, учитывая изменения в стиле работы пользователей, желающих получить доступ к корпоративной среде в любое время и в любом месте. Таким сотрудникам требуется гибкость в выборе подходящего компьютера для выполнения поставленных задач. Удаленным подрядчикам для обеспечения максимального уровня производительности может потребоваться такой же уровень доступа к корпоративным ресурсам, как и штатным сотрудникам. ИТ-администраторы могут реализовать такие сценарии при условии обеспечения безопасности корпоративных данных и контроля затрат на оборудование.



Принцип работы Windows To Go

Windows To Go в выпусках Windows 8 Корпоративная — это экономичное решение для реализации нескольких сценариев организации альтернативных рабочих мест. ИТ-администраторы могут предоставлять пользователям образ Windows на сертифицированном запоминающем USB-устройстве. Этот образ включает в себя бизнес-приложения, параметры и корпоративные данные. Пользователи могут воспользоваться всеми возможностями Windows 8 на любом корпоративном или личном компьютере (сертифицированном для Windows 7 или Windows 8). Когда пользователи загружают компьютер с помощью Windows To Go, они получают доступ к полнофункциональной, персонализированной среде Windows 8, не уступающей по степени защищенности корпоративному управляемому ПК. По завершении работы сотрудник извлекает USB-устройство, не оставляя на ПК никаких данных.

Вы можете передать накопитель Windows To Go подрядчикам на время выполнения контракта. Благодаря этому производительность их труда возрастет и будет исключена возможность сохранения корпоративных данных на их личных компьютерах. Теперь компания может позволить сотрудникам работать на своих личных компьютерах, а они могут использовать USB-накопитель Windows To Go. Windows To Go также позволяет реализовать сценарии свободного размещения сотрудников на рабочих местах, предусматривающие возможность перемещения между несколькими рабочими станциями. Windows To Go предоставляет ИТ-администраторам гибкое решение для самых разнообразных сценариев организации работы сотрудников.

Все компоненты обеспечения безопасности Windows 8, включая такие, как защищенная загрузка операционной системы и шифрование диска BitLocker, также доступны и в Windows To Go. Это позволяет ИТ-администраторам поддерживать безопасность на должном уровне. В Windows To Go пользователи могут сохранять подключение к корпоративным ресурсам, используя компонент DirectAccess или VPN-подключение. ИТ-администраторы также могут использовать системы управления рабочими станциями, чтобы управлять Windows To Go точно так же, как Windows 8.

## DirectAccess

Обычно мобильные сотрудники подключаются к ресурсам интрасети с помощью виртуальной частной сети (VPN). Однако использование VPN может оказаться неудобным, поскольку пользователи должны сначала запустить VPN-подключение, а затем ожидать завершения проверки подлинности. Если пользователь забыл свою смарт-карту или цифровой генератор ПИН-кода, он не сможет удаленно войти в систему. ИТ-администраторы не могут распространять обновления, пока компьютер находится вне корпоративной сети. В результате этого программное обеспечение на компьютерах пользователей может устареть. Кроме того, при потере подключения к Интернету требуется повторно установить VPN-подключение.

Windows 8 Корпоративная содержит компонент DirectAccess, работающий с виртуальными смарт-картами и позволяющий удаленным пользователям удобно подключаться к ресурсам корпоративной сети без создания отдельного соединения, например VPN. Каждый раз, когда клиентские компьютеры с DirectAccess подключаются к Интернету, мобильные и удаленные сотрудники получают доступ к корпоративной сети и соответствующим бизнес-приложениям, сайтам SharePoint и другим внутренним веб-сайтам. Пока эти компьютеры подключены к Интернету, администраторы могут осуществлять мониторинг подключений и удаленно управлять клиентскими компьютерами, использующими DirectAccess. ИТ-администраторы могут обеспечить соответствие этих удаленных клиентов требованиям безопасности, применяя актуальные политики безопасности и обновления программного обеспечения.

В Windows 8 Корпоративная и Windows Server 2012 развертывание компонента DirectAccess и управление им стали еще проще. Теперь DirectAccess можно легко развернуть в существующей инфраструктуре, что способствует сокращению затрат на развертывание. В комплект включены технологии, необходимые для перехода от IPv6 к IPv4 и позволяющие конечным пользователям получать доступ к ресурсам IPv4 внутри корпоративной сети.

## DirectAccess

Подключение устанавливается в момент запуска, пользователю не нужно выполнять вход



## Виртуальная частная сеть

Подключение установлено не всегда



Сравнение DirectAccess и виртуальной частной сети

## Мобильное высокоскоростное подключение

Встроенные возможности мобильного высокоскоростного подключения в Windows 8 имеют интегрированную поддержку сетей 3G и 4G. Это позволяет мобильным сотрудникам мгновенно устанавливать подключение к Интернету. Поддержка мобильного высокоскоростного подключения в Windows 8 помогает контролировать затраты на передачу данных с помощью встроенной системы контроля таких подключений. Пользователи могут легко просматривать размер переданных данных, что дает им возможность заблаговременно отключиться от сотовой сети. По мере перемещения мобильных сотрудников из одного пункта в другой Windows 8 автоматически использует доступные сети беспроводного доступа Wi-Fi. Это экономит средства и увеличивает пропускную способность.

## BranchCache

BranchCache — это технология оптимизации пропускной способности сети передачи данных WAN. С помощью этой технологии файлы, приложения и другие данные загружаются из головного офиса и сохраняются в филиале. После этого клиентские компьютеры могут получать доступ к этому контенту локально, а не загружать его по сети. Технология BranchCache позволяет снизить загрузку каналов связи и сэкономить время, затрачиваемое сотрудниками филиалов на доступ к данным. Компонент BranchCache, включенный в Windows 8 Корпоративная, повышает скорость работы приложений, а также производительность пользователей локальной сети, работающих в удаленных офисах.



#### Кэширование данных BranchCache

Компонент BranchCache прост в развертывании и помогает повысить безопасность кэшей данных. Развертывание BranchCache больше не требует настройки по отдельности в каждом офисе. Использование групповой политики позволяет выполнять конфигурацию клиента автоматически. BranchCache теперь поддерживает шифрования кэша, избавляя от необходимости использования дополнительных инструментов шифрования диска. Это помогает упростить развертывание и повысить уровень безопасности данных. Кроме того, производительность увеличивается благодаря использованию новых технологий. Здесь можно отметить технологию дедубликации данных, сокращающую потребность в многократной передаче одних и тех же данных. BranchCache поддерживает масштабирование для офисов любого размера, позволяя развертывать столько серверов размещенного кэша, сколько необходимо для данного офиса.

#### **Улучшения печати**

Сценарии печати в Windows 8 упрощены. В Windows 8 Корпоративная имеется встроенный драйвер печати. С его помощью пользователи могут осуществлять печать на широком диапазоне принтеров, не выполняя поиск, загрузку или установку нужных драйверов устройств с компакт-дисков или веб-сайтов. Этот драйвер предоставляет основные функции печати, и ИТ-администраторам больше не придется загружать на сервер печати различные пакеты драйверов. Кроме того, когда принт-сервер работает под управлением Windows Server 2012, клиентским компьютерам с Windows 8 не требуется загружать драйвер для использования принтера.

Компонент прямой печати в филиалах позволяет направлять задания печати из филиала на локальные принтеры, минуя сервер печати в центре обработки данных. Благодаря этому компоненту пользователям не нужно развертывать дорогостоящие устройства оптимизации трафика специально для печати.

Управление развертыванием драйверов принтеров и другими данными конфигурации можно осуществлять централизованно из центра обработки данных. Если задание печати запущено из филиала, драйверы и конфигурацию принтера при необходимости можно получить через центр обработки данных. Однако само задание печати отправляется на локальный принтер.

Если канал до ЦОД неактивен, задания печати продолжают работать с использованием последней заданной конфигурации. Благодаря этому сотрудники филиала могут осуществлять печать, даже когда глобальная сеть недоступна.

## **Подключение к облаку**

Для компаний, которых интересуют новейшие технологии подключения к облаку, Windows 8 содержит набор компонентов, позволяющий использовать мощные возможности облака. При входе на компьютер с Windows 8 вы мгновенно получаете доступ к своим файлам и параметрам и можете связаться с друзьями и близкими. Выполните вход с использованием учетной записи Майкрософт, и на любой компьютер с Windows 8 мгновенно загрузятся все ваши персональные настройки Windows: начальная страница, темы, языковые параметры, избранные ссылки браузера. В случае необходимости восстановление пользовательских параметров Windows теперь осуществляется гораздо проще. После возвращения компьютера в исходное состояние и входа с использованием учетной записи Майкрософт все пользовательские параметры восстанавливаются. Благодаря этому загрузка приложений будет выполняться быстро и без задержек.

Организации, заинтересованные в технологиях открытого совместного доступа к файлам, могут воспользоваться службой SkyDrive — простым в использовании решением облачного хранилища. Файлы SkyDrive можно сделать закрытыми или открытыми, доступ к ним можно также предоставить только конкретным людям.

## **Усовершенствованные компоненты комплексной безопасности**

Windows 8 в течение всего времени работы компьютера предоставляет безопасную платформу, помогающую поддерживать работоспособность вашего бизнеса.

### **Процесс безопасной загрузки**

Некоторые вредоносные программы нацелены на процесс загрузки операционной системы. Они внедряют в систему код, выполняемый до запуска антивирусного ПО. Из-за этого Windows или антивирусное ПО могут не выполнить свои функции по защите системы. На устройствах, оснащенных интерфейсом UEFI 2.3.1, безопасная загрузка гарантирует, что загрузчик ОС будет запущен раньше всех остальных программ. Безопасная загрузка постоянно защищает компоненты загрузки Windows, в том числе ядро, загрузочные системные файлы и драйверы. Антивирусное ПО запускается первым из всех остальных программ сторонних разработчиков. Перенос антивирусного ПО в процесс надежной загрузки предотвращает несанкционированное вмешательство в его работу. В том случае, если вредоносной программе удастся вмешаться в процесс загрузки, Windows помогает автоматически обнаружить это и восстановить систему.

## Процесс измеряемой загрузки

Windows 8, работая с системами, которые основаны на доверенном платформенном модуле (TPM), может во время загрузки провести комплексную последовательность измерений. Эта возможность может быть использована в дополнение к безопасной загрузке для проверки процесса загрузки. Процесс измеряемой загрузки позволяет измерить, подписать и сохранить все особенности процесса загрузки в микросхеме доверенного платформенного модуля (TPM). Эта информация может быть оценена удаленной службой в целях проверки целостности компьютера перед предоставлением ему доступа к ресурсам. Данный процесс называется удаленной аттестацией.

## Шифрование дисков BitLocker

Шифрование дисков BitLocker — это компонент защиты данных в Windows 8 Профессиональная и Windows 8 Корпоративная, который помогает предотвратить хищение данных с потерянных, украденных или неправильно списанных компьютеров. Теперь BitLocker выполняет шифрование дисков еще быстрее, помогая обеспечить безопасность данных без значительного снижения производительности труда корпоративного пользователя.

Технология BitLocker теперь поддерживает зашифрованные диски, т. е. диски, в которых шифрование изначально выполнено производителем. BitLocker разгружает операции шифрования на оборудование, повышая общую производительность шифрования и снижая использование процессора и энергопотребление.

На устройствах, не поддерживающих аппаратное шифрование, скорость шифрования данных с помощью BitLocker увеличилась. Корпоративным клиентам стало проще выполнять подготовку BitLocker к работе, не тратя на это много времени. BitLocker позволяет вам выбрать шифрование не всего диска целиком, а только занятого на нем места. Свободное пространство шифруется по мере его использования. Такой подход позволяет ускорить шифрование жесткого диска. Кроме того, улучшается взаимодействие с пользователем: обычный пользователь, не имеющий прав администратора, получает возможность сброса ПИН-кода BitLocker.

## AppLocker

Технология AppLocker представляет собой простой и гибкий механизм, с помощью которого ИТ-администраторы могут указать, какие именно приложения разрешено запускать на компьютерах пользователей. Традиционные технологии управления доступом, такие как служба управления правами Active Directory и списки управления доступом (ACL), помогают контролировать, к каким именно данным пользователь может получить доступ. Однако эти технологии не могут помешать пользователю устанавливать или использовать нестандартное программное обеспечение. AppLocker в Windows 8 Корпоративная позволяет ИТ-администраторам создавать политики безопасности на базе групповой политики, чтобы запретить запуск потенциально опасных или других неутвержденных приложений. С помощью AppLocker ИТ-администраторы могут задавать правила на основе различных свойств, включая подпись пакета приложения или его установщика, и более эффективно и просто управлять приложениями.

## Служба репутации приложений Windows SmartScreen

Репутация приложений Windows SmartScreen — это компонент безопасности в Windows 8. Эта служба предоставляет технологии, основанные на репутации приложений и защищающие пользователей от вредоносных программ, с которыми они могут столкнуться в Интернете. Данная технология проверяет репутацию любого нового приложения, помогая



обеспечить безопасность пользователей Windows 8 независимо от используемого ими браузера. Это позволяет защитить организацию от атак вирусов и других вредоносных программ. Компонент проверки репутации приложений Windows SmartScreen взаимодействует с компонентом SmartScreen браузера Internet Explorer, который также помогает защитить пользователей от веб-сайтов, пытающихся получить такие личные сведения, как имена пользователей, пароли и данные о банковских счетах.

### **Управление доступом на основе заявок пользователя**

Управление доступом на основе заявок пользователя позволяет настраивать и применять политики использования для файлов, папок и общих ресурсов.

ИТ-администраторы могут в динамическом режиме разрешать пользователю доступ к необходимым данным в зависимости от его роли в компании. Раньше управление группами безопасности осуществлялось статически. Управление же доступом на основе утверждений позволяет ИТ-администраторам динамически контролировать доступ к корпоративным ресурсам на основании свойств пользователя и устройства, хранящихся в Active Directory. Например, можно создать политику, разрешающую отдельным членам финансовой группы доступ к определенным данным по бюджету и прогнозам, а сотрудникам группы управления персоналом — к файлам с личными делами сотрудников.

## **Улучшения в сфере управляемости и виртуализации**

С появлением новых формфакторов и распространением мобильных устройств задача управления устройствами и корпоративными данными приобретает критически важное значение. Функции управления и безопасности, которыми ежедневно пользуются миллионы организаций, являются неотъемлемой частью Windows 8. Кроме того, Windows 8 эффективно работает с современным оборудованием. В сочетании со средствами, упрощающими проверку совместимости и развертывание, Windows 8 легко интегрируется в большинство современных инфраструктур управления рабочими станциями. В организации могут использоваться предыдущие версии Windows Server. Однако управление Windows 8 не вызовет каких-либо затруднений и в этом случае, как и при наличии клиентских компьютеров под управлением других версий Windows.

### **Клиентский Hyper-V**

Клиентский Hyper-V в Windows 8 Профессиональная и Windows 8 Корпоративная — это надежная платформа виртуализации, позволяющая ИТ-специалистам и разработчикам запускать разнообразные клиентские и серверные среды на своих компьютерах с Windows 8. ИТ-администраторы могут тестировать несколько сред и управлять ими с одного компьютера. Благодаря этой возможности они могут оценить изменения в тестовой среде перед развертыванием рабочей среды. Поддержка беспроводных сетей, спящего режима и режима гибернации позволяет запускать клиентский Hyper-V на любом компьютере с 64-разрядной архитектурой и поддержкой преобразования адресов второго уровня (SLAT), включая большинство ноутбуков с процессорами Intel и AMD. Виртуальные машины можно легко переносить между серверной и клиентской Hyper-V без внесения изменений, что повышает производительность труда разработчиков и ИТ-администраторов. Клиентский Hyper-V также поддерживает 32-разрядные и 64-разрядные операционные системы на виртуальной машине. Клиентский Hyper-V использует улучшения безопасности в Windows 8 и может легко управляться с помощью существующих ИТ-средств, например System Center.

## **Новый формат виртуальных жестких дисков**

Обновленный формат виртуальных жестких дисков (VHD), получивший название VHDX, обладает значительно большей емкостью и встроенной отказоустойчивостью. VHDX поддерживает хранилище объемом до 64 терабайт. Кроме того, он обеспечивает встроенную защиту от повреждения при сбоях питания и помогает предотвратить снижение производительности для некоторых физических дисков с большими секторами.

## **Автоматизация с помощью Windows PowerShell**

Выполнение задач управления стало еще проще благодаря автоматизации Windows PowerShell. Windows PowerShell предоставляет простой и наглядный синтаксис языка. Наличие новых компонентов в интегрированной среде сценариев Windows PowerShell позволяет как новичкам, так и опытным пользователям проще и быстрее создавать понятные, удобные и готовые к применению скрипты автоматизации. Использование таких средств и возможностей IntelliSense, как завершение с помощью касаний, фрагменты кода и поиск на основе графического интерфейса, повышает эффективность обнаружения командлетов. Благодаря этому упрощается поиск и запуск любого из 1200 новых высокоуровневых командлетов, назначенных определенным задачам.

## **Тестирование, развертывание и миграция**

По сравнению с Windows 7 развертывание Windows 8 в организации осуществляется быстрее и проще. Усовершенствованные средства помогают ИТ-администраторам принимать правильные решения при минимальном времени простоя для пользователей. Новая версия набора Application Compatibility Toolkit (ACT) помогает ИТ-администраторам выявлять потенциальные проблемы совместимости приложений с Windows 8. ACT ускоряет развертывание Windows 8, помогая тестировать и обнаруживать проблемы совместимости приложений и назначать для них приоритеты.

Перенос данных пользователя из предыдущей установленной версии Windows можно автоматизировать с помощью средства миграции пользовательской среды (USMT). Теперь это средство поддерживает перенос данных пользователя из Windows XP. Поскольку приближается момент прекращения поддержки Windows XP, сейчас самое время для планирования миграции на Windows 8.

## **Восстановление компьютера и возврат его в исходное состояние**

Windows 8 помогает упростить процесс восстановления компьютеров. Возможности восстановления компьютера и возврата его в исходное состояние позволяют восстанавливать установленную копию Windows 8 и упрощают возобновление работы систем. Даже если Windows 8 не удастся запустить, вы можете использовать новые возможности из среды восстановления Windows. Восстановление компьютера производит переустановку Windows 8 с сохранением личных файлов, учетных записей и параметров персонализации. Эти возможности упрощают и ускоряют восстановление работоспособности компьютера.



## Инфраструктура виртуальных рабочих столов (VDI)

Технология Microsoft VDI, реализованная на платформе Windows Server 2012, является наиболее выгодным из современных решений для виртуальных рабочих столов. Новый клиент удаленного рабочего стола в Windows 8 Профессиональная и Windows 8 Корпоративная работает с VDI. Windows Server 2012 предоставляет организациям несколько вариантов развертывания на базе одной платформы и обеспечивает согласованное и полнофункциональное взаимодействие с пользователями.

С учетом того, что не все потребности бизнеса одинаковы, предлагается три варианта развертывания VDI: на основе сеансов, виртуальные машины в пуле и личные виртуальные машины. Среду VDI можно легко настроить с помощью простого мастера настройки. Управление упрощено благодаря возможностям администрирования, интеллектуального исправления конфигурации и единой системы управления. Другие возможности, связанные, например, с квотированием диска и справедливым распределением ресурсов, обеспечивают высокую производительность и гибкость системы. В свою очередь, обеспечение снижения затрат на хранение и сеансы позволяет ускорить внедрение VDI. Кроме того, технология Microsoft RemoteFX обеспечивает полнофункциональное взаимодействие с пользователями, аналогичное локальному рабочему столу. При этом пользователи могут воспроизводить мультимедиа и трехмерную графику, подключать периферийные USB-устройства и устройства с поддержкой сенсорного управления, находясь в любой сети (как локально, так и удаленно). Все эти преимущества доступны в разных типах рабочих столов VDI (с личной виртуальной машиной, виртуальной машиной в пуле или на основе сеансов).

## Заключение

Пожелания корпоративных пользователей оказывают все большее влияние на технологии, применяемые ими в своей работе. Отсюда возникают высокие требования к системным администраторам, которые должны обеспечить максимальную производительность труда и безопасность пользователей — в любом месте, в любое время и на любых устройствах.

Windows 8 отлично подходит для самых разных компаний, поскольку предоставляет возможности, которые нравятся пользователям, и корпоративные средства, которые требуются ИТ-отделам.

Windows 8 — это идеальное решение для коммерческих организаций, в котором сочетаются эффективный и привычный интерфейс, новые способы взаимодействия пользователей с бизнес-приложениями из Магазина Windows и поддержка широкого спектра формфакторов мобильных устройств. Благодаря средствам комплексной безопасности и улучшенной управляемости, Windows 8 повышает производительность труда сотрудников и обеспечивает защиту данных.

Если вы хотите протестировать Windows 8 Корпоративная в своей организации, мы рекомендуем вам загрузить 90-дневную пробную версию Windows 8 Корпоративная (<http://technet.microsoft.com/ru-ru/windows/windows-8.aspx>). Эта возможность предназначена для того, чтобы помочь ИТ-специалистам протестировать совместимость программного и аппаратного обеспечения в окончательной версии Windows 8 Корпоративная.