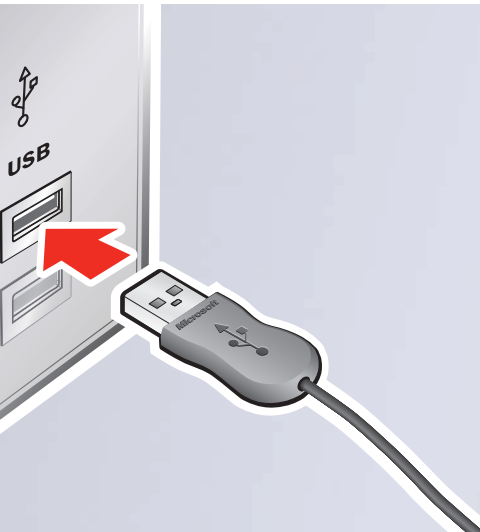


1



ENG: Plug the keyboard into a USB port on your computer.
PTB: Conecte o teclado a uma porta USB do computador.
FRA: Branchez le clavier sur l'un des ports USB de votre ordinateur.
ESP: Enchufe el teclado en un puerto USB del equipo.

2



ENG: Install the software. The software is required for the advanced gaming features.
PTB: Instale o software. Ele é necessário para os recursos avançados dos jogos.
FRA: Installez le logiciel. Les fonctionnalités avancées de jeu ne fonctionneront pas sans le logiciel.
ESP: Instale el software. El software es necesario para las características de juego avanzadas.

?



ENG: Start > All Programs > Razer > Reclusa > Razer Reclusa Help
PTB: Iniciar > Todos os Programas > Razer > Reclusa > Ajuda do Razer Reclusa
FRA: Démarrer > Tous les programmes > Razer > Reclusa > Aide de Razer Reclusa
ESP: Inicio > Todos los programas > Razer > Reclusa > Ayuda de Razer Reclusa

i



ENG: To configure your keyboard for specific games, open the Razer Reclusa Configurator from the Start menu.
PTB: Para configurar o teclado para jogos específicos, abra o Configurator do Razer Reclusa no menu Iniciar.
FRA: Pour configurer votre clavier en fonction d'un jeu en particulier, ouvrez le configurateur de Razer Reclusa à partir du menu Démarrer.
ESP: Para configurar el teclado para juegos específicos, abra el configurador de Razer Reclusa desde el menú Inicio.



ENG: For each game, you can configure a profile by creating macros and assigning actions to keys.

PTB: Para cada jogo, você pode configurar um perfil criando macros e atribuindo ações a teclas.

FRA: Pour chaque jeu, vous pouvez configurer un profil en créant des macros et en affectant des actions aux touches.

ESP: Para cada juego, puede configurar un perfil creando macros y asignando acciones a las teclas.

ENG: You can rename each profile, and set each profile to activate when you load a specific game.

PTB: Você pode renomear os perfis e defini-los para serem ativados quando um determinado jogo for carregado.

FRA: Vous pouvez renommer chaque profil et définir les profils à activer lorsque vous chargez un jeu.

ESP: Puede cambiar el nombre de los perfiles y establecer cada perfil para que se active al cargar un juego específico.

ENG: For the latest information and updates, go to www.microsoft.com/hardware.
⚠ For important safety information, see the Product Guide.

PTB: Para obter as informações e atualizações mais recentes, visite www.microsoft.com/hardware.
⚠ Para obter informações importantes sobre segurança, consulte o guia do produto.

FRA: Pour obtenir les informations et mises à jour les plus récentes, consultez le site Web www.microsoft.com/hardware.
⚠ Pour obtenir des informations importantes sur la sécurité, consultez le guide du produit.

ESP: Para obtener la información más reciente y actualizaciones, vaya a www.microsoft.com/hardware.
⚠ Para obtener información importante sobre seguridad, consulte la guía del producto.



ENG: Microsoft® gaming keyboard with software

PTB: Teclado para jogos da Microsoft® com software

FRA: Clavier de jeu Microsoft® avec logiciel

ESP: Teclado para juegos con software de Microsoft®

www.microsoft.com/hardware



1006 PartNo. X12-95691-01



MS Color Bar v.5 030801

