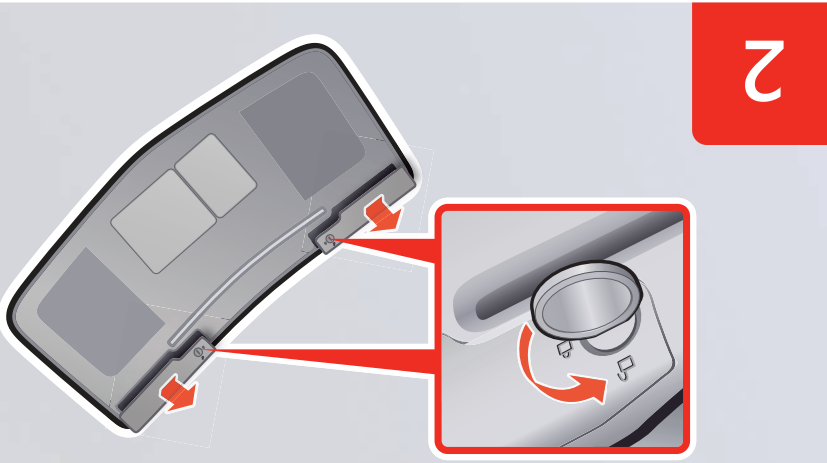


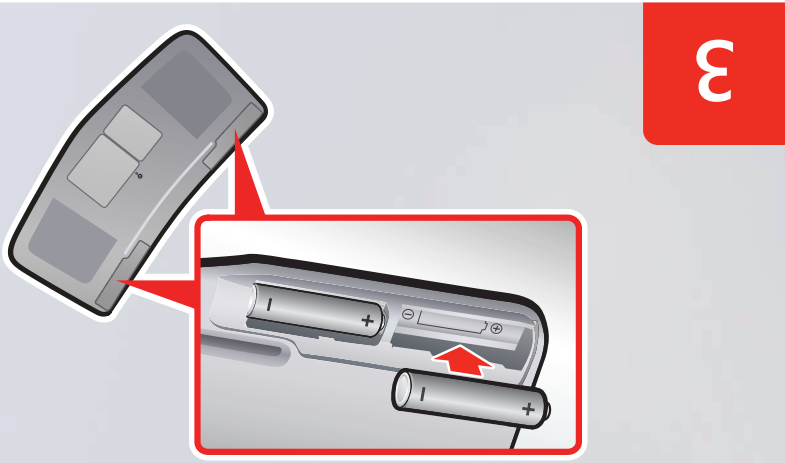
ENG: Insert the rechargeable NiMH battery into the mouse, and then close the cover.  
 FRA: Insérez la pile rechargeable NiMH dans la souris, puis fermez le couvercle.  
 PTB: Insira a pilha NiMH recarregável no mouse e depois feche a tampa.  
 ESP: Inserte las cuatro pilas alcalinas en el teclado y, a continuación, cierre las tapas.



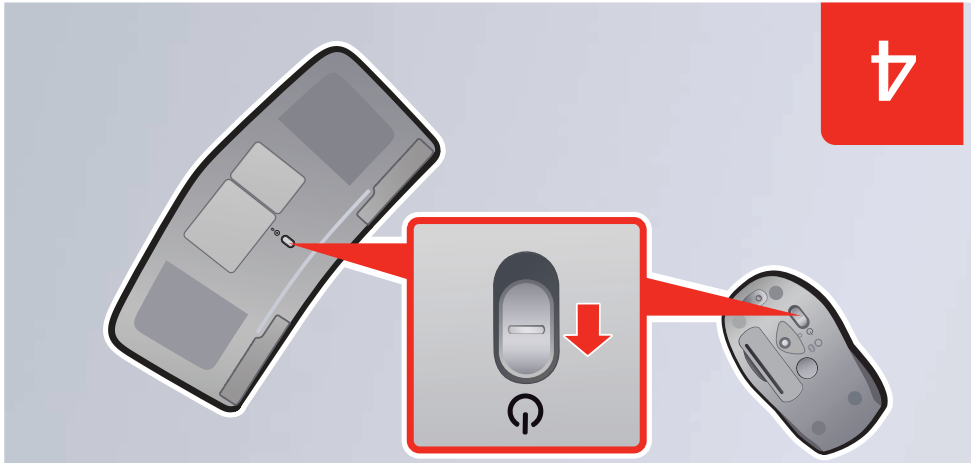
ENG: Using the edge of a coin, open both battery compartments on the bottom of the keyboard.  
 PTB: Usando uma moeda, abra os dois compartimentos de pilhas na parte inferior do teclado.  
 FRA: À l'aide de la tranche d'une pièce, ouvrez les deux logements de pile situés sur le dessous du clavier.  
 ESP: Con el borde de una moneda, abra los compartimentos de las pilas situados en la parte inferior del teclado.



ENG: Insert the four alkaline batteries into the keyboard, and then close the covers.  
 PTB: Insira as quatro pilhas alcalinas no teclado e depois feche as tampas.  
 FRA: Insérez les quatre piles alcalines dans le clavier, puis fermez les couvercles.  
 ESP: Inserte las cuatro pilas alcalinas en el teclado y, a continuación, cierre las tapas.



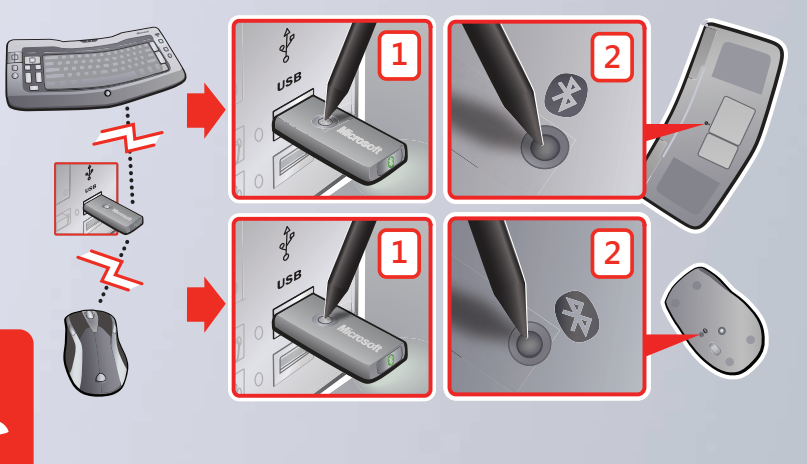
ENG: Ensure that both the mouse and the keyboard are turned on.  
 PTB: Verifique se o mouse e o teclado estão ligados.  
 FRA: Assurez-vous que la souris et le clavier sont sous tension.  
 ESP: Compruebe que tanto el mouse como el teclado están encendidos.



ENG: Microsoft® wireless entertainment desktop with shared transceiver  
 PTB: Desktop de entretenimento sem fio da Microsoft® com transceptor compartilhado  
 FRA: Ensemble clavier-souris sans fil Microsoft® avec transmetteur partagé  
 ESP: Escritorio de entretenimiento inalámbrico de Microsoft® con transmisor/receptor compartido



ENG: For the latest information and updates, go to the Microsoft Hardware Web site at [www.microsoft.com/hardware](http://www.microsoft.com/hardware).  
 ⚠ For important safety information, see the Product Guide.  
 PTB: Para obter as últimas informações e atualizações, visite o site Microsoft Hardware em [www.microsoft.com/hardware](http://www.microsoft.com/hardware).  
 ⚠ Para informações importantes sobre segurança, consulte o guia do produto.  
 FRA: Pour obtenir les informations et les mises à jour les plus récentes, consultez le site Web de Microsoft dédié au matériel à l'adresse suivante : [www.microsoft.com/hardware](http://www.microsoft.com/hardware).  
 ⚠ Pour obtenir les informations importantes sur la sécurité, consultez le guide du produit.  
 ESP: Para obtener la información más actualizada y actualizaciones, visite el sitio Web de hardware Microsoft en [www.microsoft.com/hardware](http://www.microsoft.com/hardware).  
 ⚠ Para obtener información importante sobre seguridad, consulte la guía del producto.

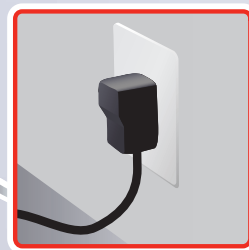
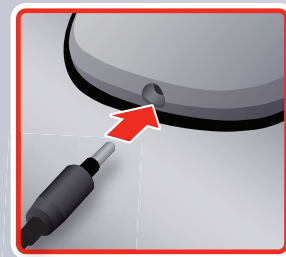


ENG: Troubleshooting: To reconnect your mouse or keyboard, press and hold the buttons for at least five seconds.  
 PTB: Solução de problemas: para reconectar o mouse ou o teclado, pressione e mantenha os botões pressionados por pelo menos cinco segundos.  
 FRA: Dépannage : pour reconnecter votre souris ou votre clavier, appuyez sur les boutons tout en les maintenant enfoncés pendant au moins cinq secondes.  
 ESP: Solución de problemas: Para volver a conectar el mouse o teclado, mantenga pulsados los botones durante al menos cinco segundos.

ENG: Start > All Programs > Microsoft Mouse > Mouse Help - or - Microsoft Keyboard > Keyboard Help  
 PTB: Iniciar > Todos os programas > Mouse da Microsoft > Ajuda do Mouse - ou - Teclado da Microsoft > Ajuda do Teclado  
 FRA: Démarrer > Tous les programmes > Souris Microsoft > Aide de la souris - ou - Clavier Microsoft > Aide du clavier  
 ESP: Inicio > Todos los programas > Microsoft Mouse > Ayuda del mouse - o - Teclado Microsoft > Ayuda del teclado

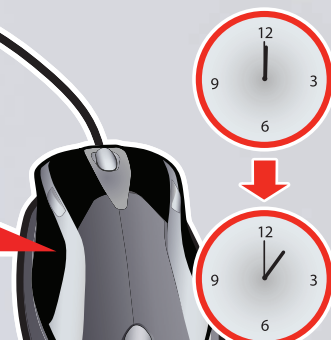
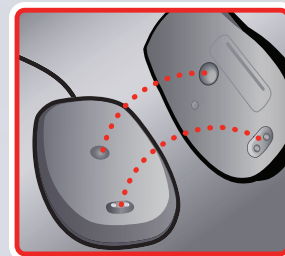


0906 PartNo.X12-37620-02



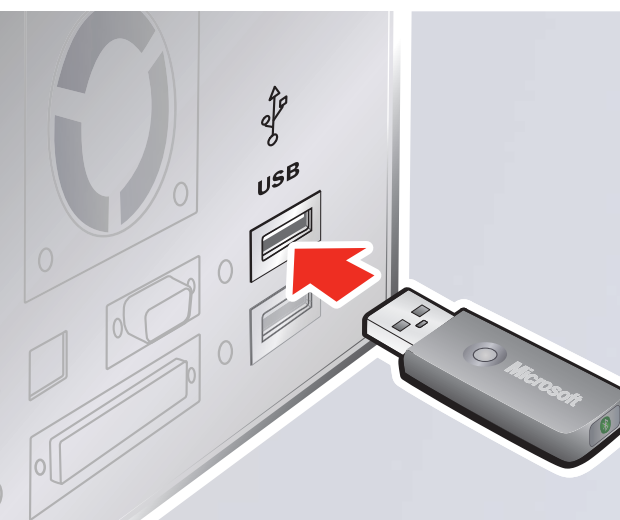
5

ENG: Plug in the mouse charger. ⚠ See the Product Guide.  
 PTB: Conecte o carregador do mouse. ⚠ Consulte o guia do produto.  
 FRA: Branchez le chargeur de souris. ⚠ Consultez le guide du produit.  
 ESP: Enchufe el cargador del mouse. ⚠ Consulte la guía del producto.



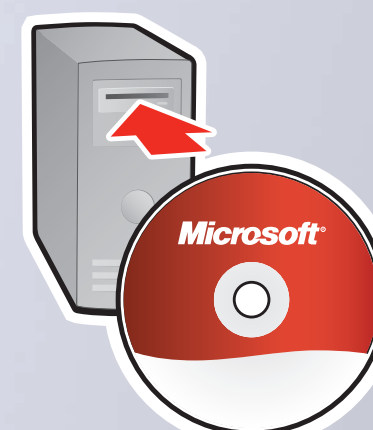
6

ENG: Charge the mouse for at least one hour before continuing with the next step.  
 PTB: Carregue o mouse por pelo menos uma hora antes de passar para a etapa seguinte.  
 FRA: Mettez en charge la souris pendant au moins une heure avant de poursuivre la procédure.  
 ESP: Cargue el mouse durante al menos una hora antes de pasar al siguiente paso.



7

ENG: Insert the transceiver into a USB port on your computer.  
 PTB: Insira o transceptor em uma porta USB do computador.  
 FRA: Insérez le transmetteur dans l'un des ports USB de votre ordinateur.  
 ESP: Inserte el transmisor/receptor en un puerto USB del equipo.



8

ENG: Install the software.  
 PTB: Instale o software.  
 FRA: Installez les logiciels.  
 ESP: Instale el software.



- 1** Left mouse click  
Clique com o botão esquerdo do mouse  
Clic gauche  
Clic de botón izquierdo del mouse
- 2** Right mouse click  
Clique com o botão direito do mouse  
Clic droit  
Clic de botón derecho del mouse  
Dolor sit lorem  
Dolor sit lorem
- 3** Magnifier key/button  
Tecla/botão Amplificador  
Bouton/touche de la loupe  
Botón/tecla Ampliador
- 4** Gadgets key  
Tecla Miniaplicativos  
Touche des gadgets  
Tecla Gadgets
- 5** Windows Live Call button  
Botão Windows Live Call  
Bouton Windows Live Call  
Botón Windows Live Call
- 6** Battery status indicator  
Indicador de status da pilha  
Indicateur d'état de la batterie  
Indicador de estado de las pilas
- 7** Switch between navigation modes  
Alternar entre modos de navegação  
Commutateur de mode de navigation  
Cambio entre modos de navegación
- 8** Navigation pad  
Teclado de navegação  
Pavé de navigation  
Panel de navegación
- 9** Media Center key  
Tecla Media Center  
Touche Media Center  
Tecla Media Center
- 10** Windows logo key  
Tecla de logotipo do Windows  
Touche du logo Windows  
Tecla del logotipo de Windows
- 11** Instant Viewer button  
Botão Visualizador Instantâneo  
Bouton Instant Viewer  
Botón Vista simultánea