



Microsoft

ENGLISH - EN

日本語 - JA

中文(简体) - XT

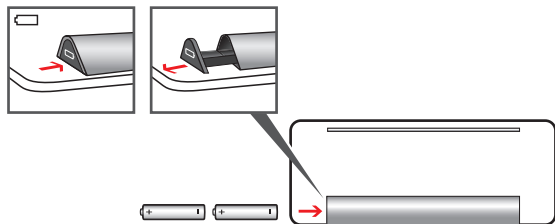
한국어 - KO

繁體中文 - ZH

ภาษาไทย - TH

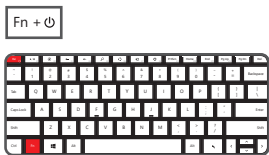
www.microsoft.com/hardware

①

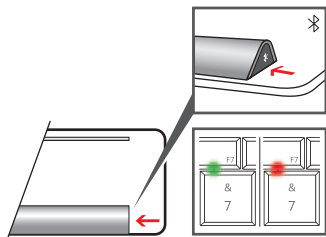


 www.microsoft.com/hardware/productguide

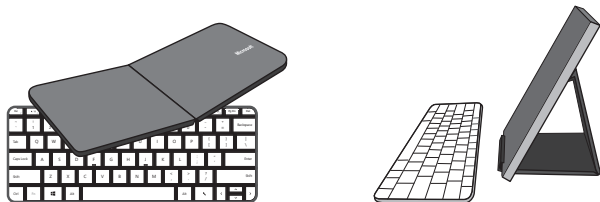
②



③



i



www.microsoft.com/hardware/support

①

Press the battery tray release button on the left side of the keyboard stand, insert two AAA alkaline batteries, and slide the tray shut.

②

To turn on the device, press Fn+ ⏻ for 1 second. (To turn off the device, replace the cover, or press and hold Fn+ ⏻ for 3 to 4 seconds.)

③

Connect the device to your computer:

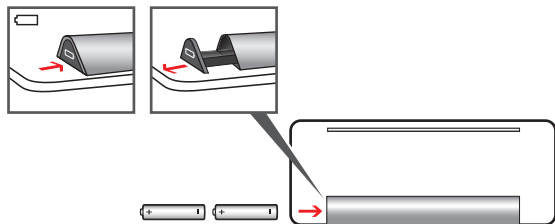
- a. Press and hold the **Connect** button on the underside of the device for 3 to 5 seconds. A small light on the front of the device blinks green and red alternately, to show that the device is discoverable to other Bluetooth devices within 6 minutes.
- b. **WINDOWS 8:** On your computer, press the **Windows key**, type **Control Panel**, select **Control Panel** from the search results, and then select **Add devices and printers**.
WINDOWS 7: On your computer, from the **Start** menu, select **Control Panel**, and in **Category** view, locate **Hardware and Sound**, and then select **Add a device**.
- c. When the device is listed, select it, and follow the instructions to successfully connect your new device.

i

Using the keyboard cover

- Use the keyboard cover to protect your keyboard when it is not being used.
- When you remove the cover, the keyboard automatically turns on. Replacing the cover turns it off.
- You can also use the keyboard cover as a stand for your tablet.

①

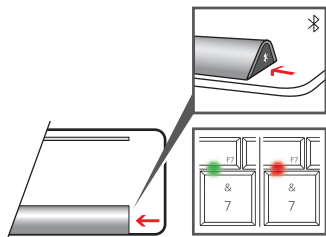


 www.microsoft.com/hardware/productguide

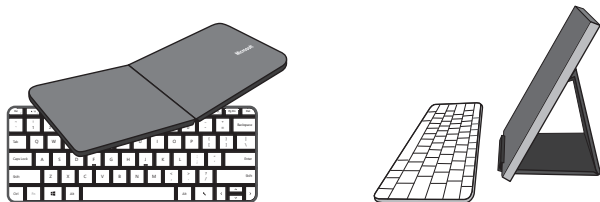
②



③



i



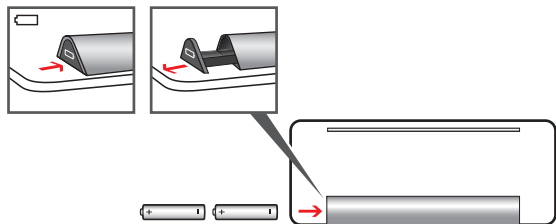
www.microsoft.com/hardware/support

- ① キーボード スタンドの左側にある電池トレイの開放ボタンを押して 2 本の単 4 アルカリ乾電池を挿入し、トレイをスライドさせて閉じます。
- ② 製品の電源を入れるには、Fn + 0 を 1 秒間押します (電源を切るには、カバーを再度かぶせるか、Fn + 0 を 3 ~ 4 秒間押し続けます)。
- ③ 製品をコンピューターに接続します。
 - a. 製品の底部にある **Connect** ボタンを 3 ~ 5 秒間押し続けます。製品上部の小さいライトが緑と赤で交互に点滅します。これは、他の **Bluetooth** デバイスで本製品が 6 分間検出可能であることを示します。
 - b. **WINDOWS 8**: コンピューターの **Windows** キーを押して「コントロール パネル」と入力し、検索結果の [コントロール パネル] をクリックして、[デバイスとプリンターの追加] をクリックします。
WINDOWS 7: コンピューターの [スタート] メニューで [コントロール パネル] をクリックし、カテゴリ ビューで [ハードウェアとサウンド] を探して、[デバイスの追加] をクリックします。
 - c. 本製品が一覧に表示されたら、それをクリックして指示に従い、製品を接続します。

i キーボード カバーの使用方法

- キーボードを使用していないときは、キーボード カバーを使用して保護します。
- カバーを外すと、キーボードの電源が自動的に入ります。カバーを元に戻すと、電源が切れます。
- キーボード カバーは、タブレットのスタンドとして使用することもできます。

①

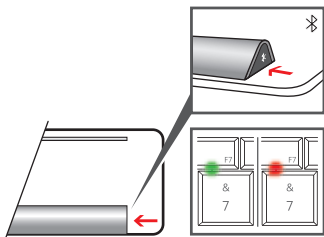


 www.microsoft.com/hardware/productguide

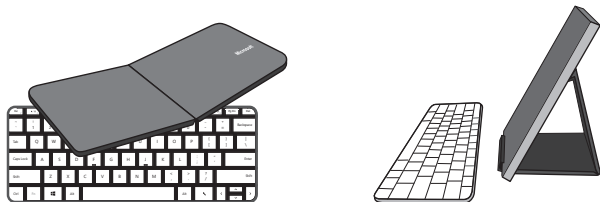
②



③



i



www.microsoft.com/hardware/support

① 按下键盘支架左侧的电池仓释放按钮，插入两节 AAA 碱性电池，然后推上以关闭电池仓。

② 要开启设备，请按住 Fn+ ⏻ 1 秒钟。（要关闭设备，请盖上键盘盖或长按 Fn+ ⏻ 3 到 4 秒钟。）

③ 将设备连接到您的电脑：

a. 长按设备下方的**连接按钮** 3 至 5 秒钟。设备正面的小灯将呈红绿双色交替闪烁，表示设备可在六分钟之内被其他 Bluetooth 设备发现。

b. WINDOWS 8: 在您的电脑上，按 **Windows 键**，键入**控制面板**，从搜索结果中选择**控制面板**，然后选择**添加设备和打印机**。

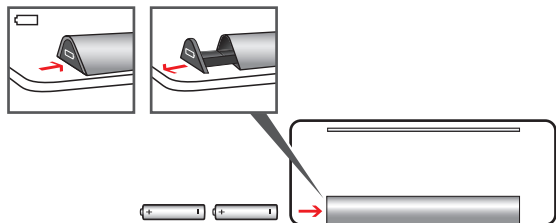
WINDOWS 7: 在您的电脑上，从**开始菜单**中选择**控制面板**，在**类别视图**中，找到**硬件和声音**，然后选择**添加设备**。

c. 当设备出现在列表中时，请选中它，然后按照说明操作，直至成功连接您的新设备。

i 键盘盖的使用

- 当键盘不使用时，键盘盖可用来保护您的键盘。
- 当您取下键盘盖时，键盘电源将自动开启。当盖上键盘盖时，键盘电源将自动关闭。
- 您也可将键盘盖用作平板电脑的支架。

①

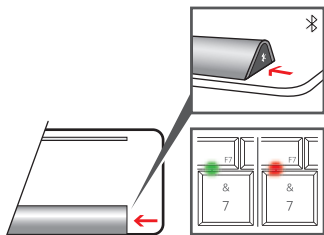


www.microsoft.com/hardware/productguide

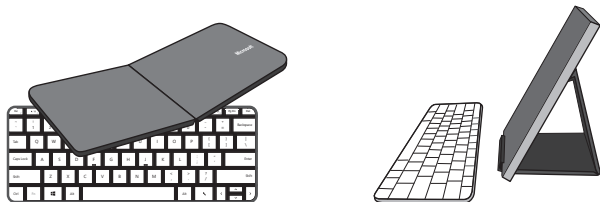
②



③



i



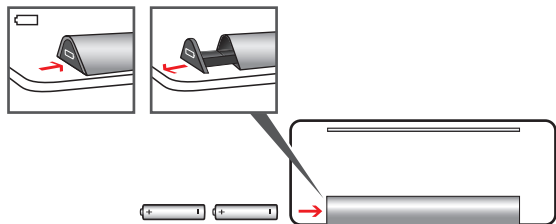
www.microsoft.com/hardware/support

- ① 키보드 스탠드 왼쪽에 있는 배터리 트레이 열기 단추를 눌러서 열고, AAA 알카라인 배터리 두 개를 넣은 후 트레이를 밀어서 닫습니다.
- ② 장치를 켜려면 Fn+ Q를 1초간 누릅니다. (장치를 끄려면 덮개를 덮고 Fn+ Q를 3~4초간 누릅니다.)
- ③ 장치를 컴퓨터에 연결합니다.
 - a. 장치의 아래쪽에 있는 **연결** 단추를 3~5초간 누릅니다. 장치 앞부분에 있는 작은 등이 녹색과 빨간색으로 차례로 깜박이며 6분 내에 다른 Bluetooth 장치에서 이 장치를 검색할 수 있음을 표시합니다.
 - b. **WINDOWS 8:** 컴퓨터에서 **Windows** 키를 누르고 **제어판**을 입력하여 검색 결과에서 **제어판**을 선택한 후, 장치 및 프린터 추가를 선택합니다.
Windows 7: 컴퓨터의 시작 메뉴에서 제어판을 선택하고, 범주 보기 상태에서 하드웨어 및 소리의 장치 추가를 선택합니다.
 - c. 원하는 장치가 표시되면 선택한 후, 지침에 따라 새 장치를 연결합니다.

i 키보드 덮개 사용

- 장치를 사용하지 않을 때에는 키보드 덮개를 덮어 키보드를 안전하게 보호합니다.
- 덮개를 벗기면 키보드가 자동으로 켜집니다. 덮개를 다시 덮으면 키보드가 꺼집니다.
- 본 키보드 덮개는 태블릿 PC의 거치대로도 사용할 수 있습니다.

①

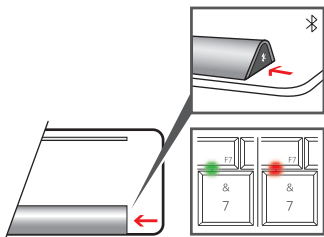


 www.microsoft.com/hardware/productguide

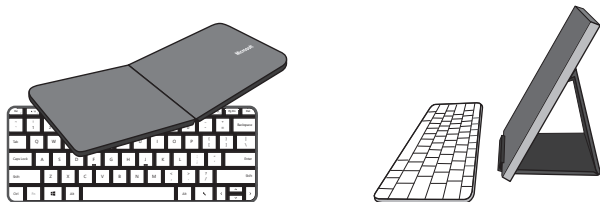
②



③







www.microsoft.com/hardware/support

① 按壓鍵盤架左側的電池托盤釋放鈕，放入兩顆 AAA 鹼性電池，然後關緊托盤。

② 如要開啟裝置電源，請按住 Fn+ 0 1 秒鐘。(如要關閉裝置電源，請蓋上鍵盤蓋，或按住 Fn+ 0 3 到 4 秒鐘。)

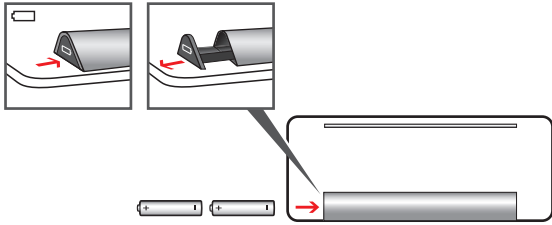
③ 將裝置連線到電腦：

- a. 按住裝置底部的**連線**按鈕 3 到 5 秒鐘。裝置正面的小燈號會輪流閃綠燈和紅燈，表示該裝置在 6 分鐘內可被其他 Bluetooth 裝置偵測到。
- b. **WINDOWS 8**：在電腦上，按下 Windows 鍵，輸入「控制台」，從搜尋結果中選擇 [控制台]，然後選取 [新增裝置和印表機]。
WINDOWS 7：在電腦的 [開始] 功能表中，選取 [控制台]，然後在 [類別] 檢視中找到 [硬體和音效] 並選取 [新增裝置]。
- c. 當畫面列出您的裝置時，請選取該裝置，然後依照指示操作，即可成功將您的新裝置連線到電腦。

 **鍵盤蓋使用方式**

- 當您不使用鍵盤時，請用鍵盤蓋來保護鍵盤。
- 當您取下鍵盤蓋時，鍵盤電源會自動開啟。而蓋上鍵盤蓋時，鍵盤電源就會關閉。
- 鍵盤蓋亦可當做平板電腦的立架使用。

①

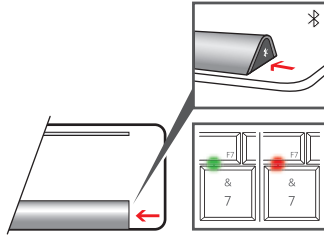


 www.microsoft.com/hardware/productguide

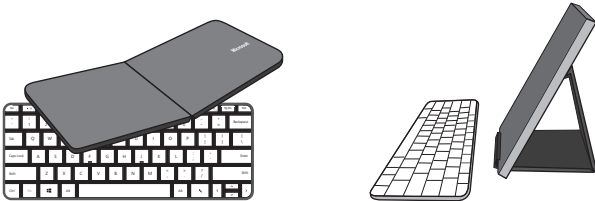
②



③



i



www.microsoft.com/hardware/support

①

กดปุ่มคลายตาดใส่แบตเตอรี่ทางด้านซ้ายของขาตั้งแป้นพิมพ์ ใส่แบตเตอรี่อัลคาไลน์ขนาด AAA สองก้อน แล้วเลื่อนปิดตาด

②

ในการเปิดอุปกรณ์ ให้กด Fn+ ⏏ เป็นเวลา 1 วินาที (ในการปิดอุปกรณ์ ให้ปิดฝาปิดหรือกด Fn+ ⏏ ค้างไว้ 3 ถึง 4 วินาที)

③

เชื่อมต่ออุปกรณ์เข้ากับคอมพิวเตอร์ของคุณ

a. กดปุ่ม **Connect** (เชื่อมต่อ) ได้ อุปกรณ์ค้างไว้เป็นเวลา 3 ถึง 5 วินาที ไฟดวงเล็กๆ ที่ด้านหน้าของอุปกรณ์จะกะพริบเป็นสีแดงและสีเขียวสลับกันไป เพื่อแสดงให้เห็นว่าอุปกรณ์พร้อมค้นหาอุปกรณ์ Bluetooth อื่นๆ ภายใน 6 นาที

b. **WINDOWS 8:** ที่คอมพิวเตอร์ ให้กดปุ่ม **Windows**, พิมพ์ **Control Panel**, เลือก **Control Panel** จากผลการสืบค้นแล้วเลือก **Add devices and printers**

WINDOWS 7: ที่คอมพิวเตอร์ จากเมนู **Start**, เลือก **Control Panel**, และในช่อง **Category**, ให้หา **Hardware and Sound** แล้วเลือก **Add a device**

c. เมื่ออุปกรณ์อยู่ในรายการ ให้เลือกแล้วปฏิบัติตามคำแนะนำในการเชื่อมต่ออุปกรณ์ใหม่

i

การใช้ฝาปิดแป้นพิมพ์

- ใช้ฝาปิดแป้นพิมพ์เพื่อปกป้องแป้นพิมพ์ของคุณเมื่อไม่ได้ใช้งาน
- เมื่อคุณถอดฝาปิดออก แป้นพิมพ์จะเปิดโดยอัตโนมัติ การปิดฝาจะเป็นการปิดแป้นพิมพ์
- คุณสามารถใช้ฝาปิดคีย์บอร์ดเป็นขาตั้งแท็บเล็ตของคุณได้อีกด้วย



X18-26068-03