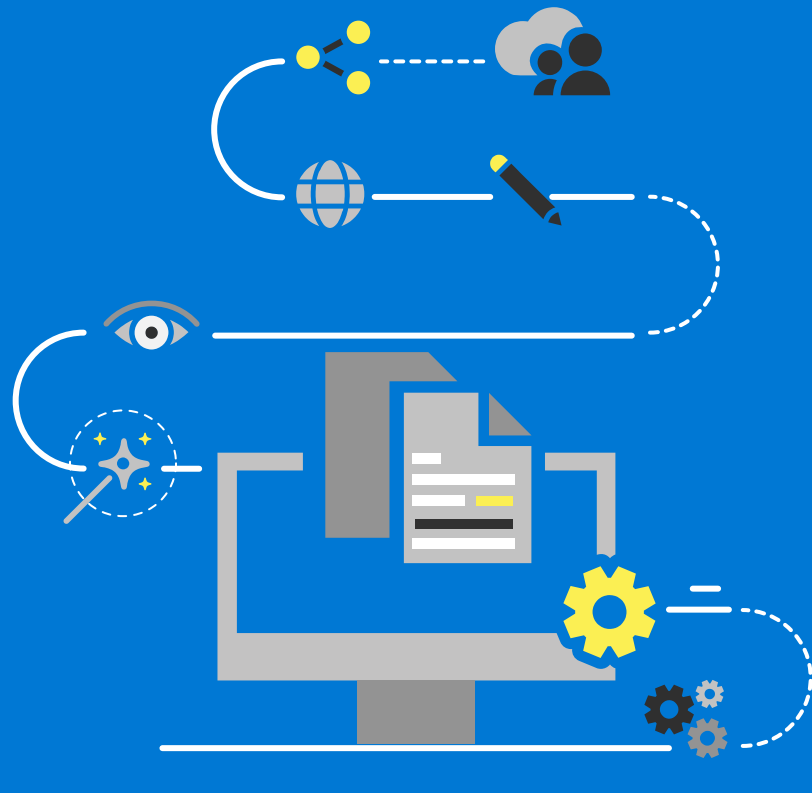


Kako da prilagodite Microsoft SharePoint Veb sajt na mreži



Pročitajte ove savete da biste saznali kako da:

- 1 Prilagodi logotip
- 2 Prilagodi navigacija
- 3 Prilagodi tema
- 4 Prilagodi raspored na stranici
- 5 Prilagodi veb segmenti

Prilagođavanje logotipa

Možete da promenite logotip za svoj sajt.



A Izaberite stavku **Informacije o sajtu**.

B Otvoriće se tabla „Informacije o sajtu“. Kliknite na dugme **Promeni**, izaberite sliku koju želite da koristite, a zatim izaberite stavke **Otvori > Sačuvaj**. Preporučena veličina logotipa je 64px x 64px.

C Pregledajte ažurirani logotip.

<https://aka.ms/customizelogo>

Prilagođavanje navigacije

Možete da dodate, izbrišete ili promenite redosled ili položaj veze na levoj navigaciji (brzo pokretanje), gornjoj navigaciji ili traci za navigaciju čvorišta.



A Da biste promenili navigaciju, kliknite na dugme **Uredi**.

B Da biste uredili postojeće veze, kliknite na tri tačke (...) pored veze.

Uredi – Menja adresu i/ili ime za prikaz
Premesti nagore – Premešta vezu nagore
Premesti nadole – Premešta vezu nadole
Napravi podređenu vezu – Od veze pravi podređenu vezu iznad nje
Podigni nivo podređene veze – Konvertuje podređenu vezu na vezu najvišeg nivoa
Ukloni – Briše stavku menija

C Da biste dodali novu vezu, kliknite na ikonu + koja se pojavljuje kada postavite pokazivač miša iznad ili ispod veze. U dijalogu koji se pojavi, odaberite URL da biste dodali prilagođenu vezu ili odaberite neku od podrazumevanih stavki koje su povezane sa vašim sajtom. Zatim kliknite na dugme **U redu**.

<https://aka.ms/customizenavigation>

Prilagođavanje teme

Evo kako da promenite izgled SharePoint Online veb sajta.



A Izaberite stavke **Promena izgleda**.

B Otvoriće se tabla „Promena izgleda“. Izaberite temu koju želite da koristite, a zatim kliknite na dugme **Primeni**. Ako izaberete neku od spremnih tema, možete dodatno prilagoditi glavne boje i boje naglašavanja.

C **Pre i posle**
 Evo primera šta se dešava kada odaberete tamnožutu temu za SharePoint Online sajt tima. Pozadina se pretvara u crnu, tekst postaje beo, a ostali elementi se menjaju iz plavih u žute.

<https://aka.ms/changelook>

Dodavanje stranica

Možete lako da dodate nove stranice i sadržaj na sajt. Evo kako:



A Izaberite stavke **Novo > Stranica**

B Možete da dodate naslov stranice i sliku

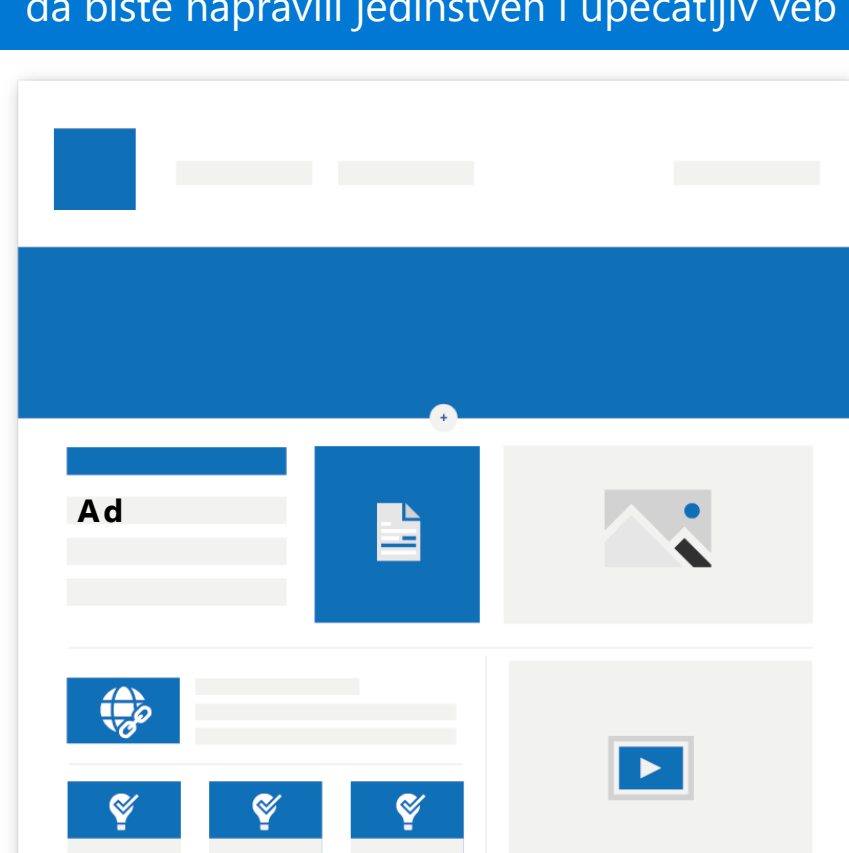
C Kliknite na ikonu + sa leve strane da biste dodali odeljke i kolona
 Kliknite na ikonu + u centru da biste dodali veb segment

Jedna kolona, Dve kolone, Tri kolone, Jedna trećina levo, Jedna trećina desno

<https://aka.ms/addpage>

Veb segmenti

Kada dizajnirate stranicu, možete da dodate različite elemente da biste napravili jedinstven i upečatljiv veb sadržaj.



- A** Da biste dodali veb segmente, kliknite na ikonu + koja se pojavljuje kada zadržite pokazivač iznad stranice ili u okviru odeljka na stranici.
- B** Evo nekih najčešće korišćenih veb segmenata
- Tekst**
Dodajte tekst i tabele na stranicu
 - Slika**
Dodajte sliku iz biblioteke, otpremite novu sliku ili potražite neku na mreži
 - Veza**
Koristite veb segment „Veza“ da biste dodali vezu ka unutrašnjem ili spoljnom sadržaju sa pregledom
 - Ugrađivanje**
Obogatite svoju stranicu tako što ćete prikazati sadržaj sa drugih veb sajtova
 - Istaknuti sadržaj**
Dimenzionirajte sadržaj na osnovu tipa sadržaja, filtriranja ili niske za pretraživanje
 - Prikazivač datoteka**
Umetnite veliki broj različitih tipova datoteka na stranicu
- Dostupno je još mnogo veb segmenata. Da biste videli kompletnu listu, pogledajte članak <https://aka.ms/webparts>