

Mehr Kontrolle durch regelmäßige Healthchecks

Geben Sie Ihrer IT die Möglichkeit, Anwendungs- und Betriebssystemfehler frühzeitig zu erkennen. Microsoft® System Center Desktop Error Monitoring ermittelt hierzu für Ihre IT nicht nur die Auswirkungen, sondern auch den wahrscheinlichen Grund und die Lösung von Fehlern. So können Ihre Mitarbeiter Probleme erkennen, bevor diese wirklich schwerwiegende Auswirkungen haben, und Ihre Anwender werden es Ihnen danken.

Die Herausforderung:

Eine der wichtigsten Aufgaben der Unternehmens-IT besteht darin, den Anwendern im Unternehmen eine Arbeitsumgebung zur Verfügung zu stellen, mit der diese ihre täglichen Aufgaben ohne unnötige Wartezeit oder Reibungsverluste durchführen können. Hierzu stellt die IT-Abteilung einen sorgfältig geprüften und konfigurierten Computer bereit. Wenn dieser aber erst einmal an den Anwender ausgegeben wurde, wird die Sicherstellung der erforderlichen Service Levels zu einer sehr anspruchsvollen Aufgabe. Den Gesundheitszustand ihrer Clients beurteilen viele IT-Abteilungen lediglich nach dem Aufkommen von Helpdesk-Calls. Wenn keine Calls eingehen, gibt es auch keine Probleme. Doch oft sieht die Realität anders aus: Anwender haben sich unter Umständen mit Problemen bestimmter Anwendungen arrangiert oder nehmen diese nicht einmal als potenzielle Problemquellen wahr. Erfahrungsgemäß führt ein Großteil der Anwender viel eher einen Neustart durch, als dass der Helpdesk informiert wird. Das Ergebnis: Die IT kann nicht rechtzeitig handeln und eine Problemlösung bereitstellen, bevor ein Fehler wirklich schwerwiegende Auswirkungen hat. Wenn Anwender Probleme selbst beheben, hat dies Konsequenzen: Die Anwender verlieren Zeit und sind weniger produktiv. Ihre Zufriedenheit mit der Unternehmens-IT sinkt.

Wenn die IT darüber hinaus nicht auf valide Daten zurückgreifen kann, wenn es um die Bereitstellung von Problemlösungen geht, gerät diese Aufgabe zur Herausforderung: Der Administrator kann nicht gewichten und nicht fokussiert tätig werden. Hier sind Daten über die Ausfallhäufigkeit erforderlich, aber auch Inventardaten, die Auskunft darüber geben, wie häufig eine Anwendung tatsächlich im Netzwerk genutzt wird.

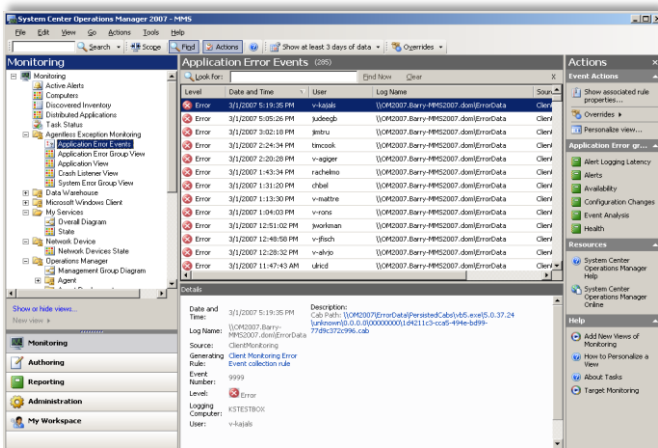
Die Lösung:

Microsoft System Center Desktop Error Monitoring bietet die Möglichkeit, Fehlerdaten von Clients zentral zu sammeln und auszuwerten. Die Informationen werden konsolidiert bereitgestellt; Fehlerberichte, wenn möglich, mit der Microsoft Knowledge Base verknüpft.

Desktop Error Monitoring erfordert keine Agentensoftware auf Clientseite, weil hier die Windows-eigenen Funktionalitäten genutzt werden.

Der Nutzen:

Die Lösung ist schnell implementiert und sie liefert wertvolle Informationen: Wenn die IT die Probleme von Betriebssystem, Anwendung, Treiber rechtzeitig kennt, kann sie schnell handeln und die Fehler beheben – per Neukonfiguration oder durch Verteilung eines Patches oder Updates. Die Lösung wird häufig von Desktop Error Monitoring gleich mitgeliefert – dank der Verknüpfung mit den Inhalten der Microsoft Knowledge Base. Fehler werden so behoben, sobald sie erkennbar sind und nicht erst, wenn sie Auswirkungen haben: Dadurch steigt die Produktivität und nicht zuletzt auch die Akzeptanz der Anwender. Dies auch dadurch, dass die IT dank der Reporting-Funktionen Aussagen über die Häufigkeit eines Problems machen und ihre Aufgaben priorisieren kann. Und wenn es einmal nicht um präventives Handeln, sondern um Reaktion geht, kann der Anwender dank der Alarmfunktionen sicher sein, dass das Problem schnellstmöglich bekämpft wird.



Microsoft Desktop Error Monitoring bietet eine komfortable Übersicht über Problemfälle.



Fast Facts

Herausforderung:

• Probleme mit Anwendungen werden nicht (oder nicht rechtzeitig) gemeldet.

Lösung:

• Zentrale Auswertung von Ereignissen der Clients durch Microsoft System Center Desktop Error Monitoring

Nutzen:

- Höhere Systemstabilität
- Bessere Produktivität der Anwender
- Probleme können gelöst werden, bevor sie schwerwiegende Auswirkungen haben

Weitere Kundenreferenzen finden Sie unter

<http://www.microsoft.com/germany/windows/mdop/application-virtualization.aspx#referenzen>

Weitere Informationen zu MDOP und Microsoft System

Center Desktop Error Monitoring finden Sie unter

<http://www.microsoft.com/germany/windows/mdop/>