

Príručka so stručným návodom

Microsoft Project 2013 sa líši od predchádzajúcich verzií, preto sme vytvorili túto príručku, aby ste sa s ním čo najrýchlejšie oboznámili.

Panel s nástrojmi Rýchly prístup

Túto oblasť môžete prispôsobiť tak, aby boli vždy viditeľné vaše obľúbené príkazy.

Preskúmanie príkazov na páse s nástrojmi

Každý pás s nástrojmi má skupiny a každá skupina obsahuje súvisiace príkazy.

Zobrazenie alebo skrytie pásu s nástrojmi

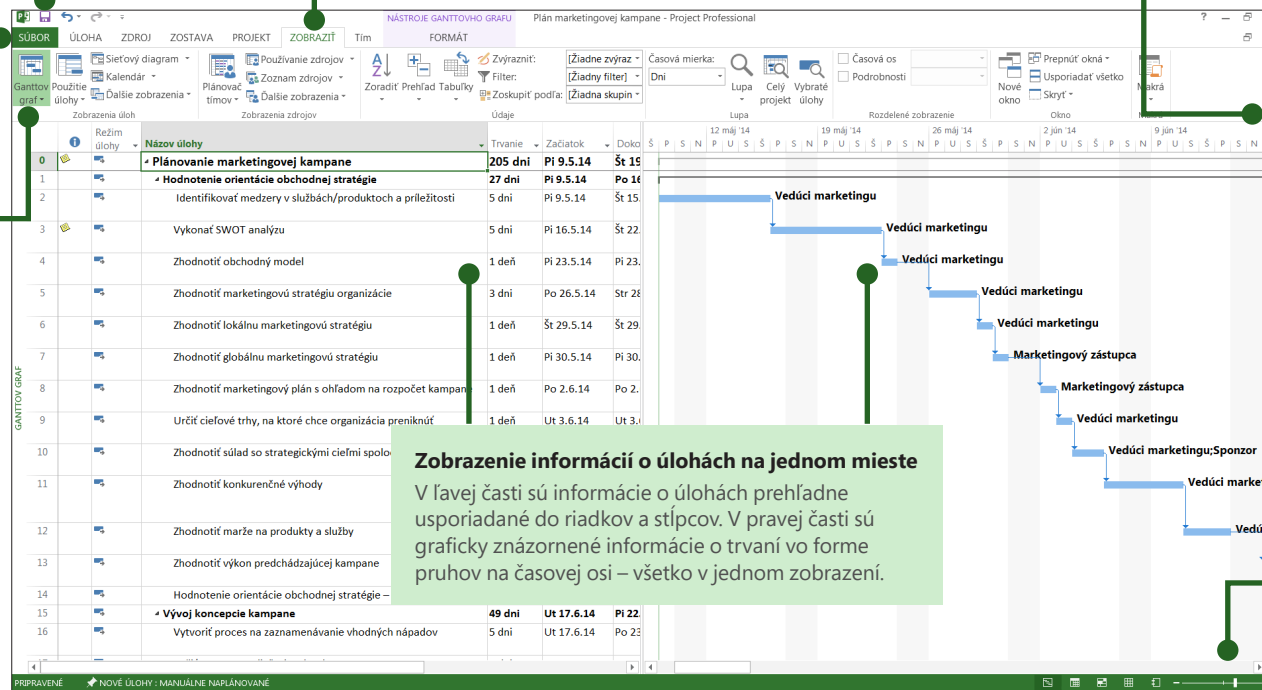
Pás s nástrojmi skryjete alebo zobrazíte kliknutím na položku **Možnosti zobrazenia pásu s nástrojmi** alebo stlačením klávesov **Ctrl + F1**.

Správa projektov

Tu môžete otvoriť, uložiť, tlačiť a zdieľať projekty. V tomto zobrazení sa tiež dajú zmeniť možnosti programu a nastavenia konta.

Zmena zobrazenia

Pracujte produktívnejšie v správnom zobrazení. Na výber máte zobrazenia Ganttov graf, Použitie úlohy, Plánovač tímov alebo Hárak prostriedku.



Zobrazenie klávesových skratiek

Ak radšej používate klávesnicu, stlačte kláves **Alt** a na páse s nástrojmi sa zobrazia klávesy, ktoré môžete použiť na vykonanie rôznych príkazov.

Klávesové skratky, ktoré ste používali predtým, samozrejme stále fungujú.

Zobrazenie informácií o úlohách na jednom mieste

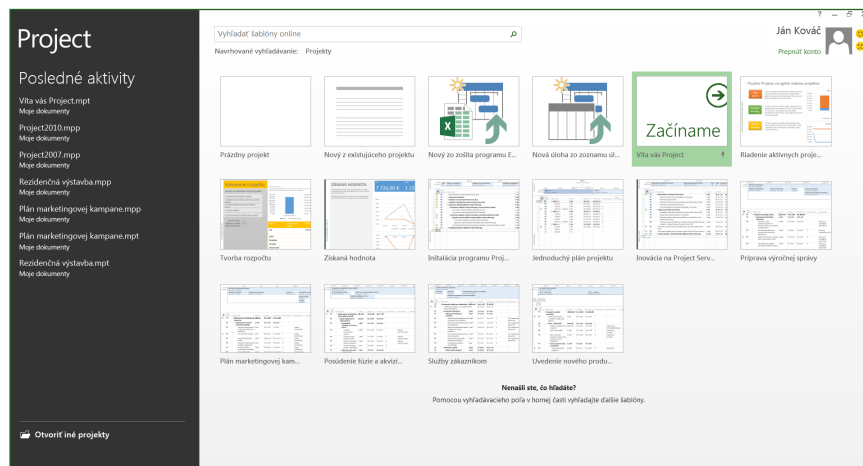
V ľavej časti sú informácie o úlohách prehľadne usporiadané do riadkov a stĺpcov. V pravej časti sú graficky znázornené informácie o trvaní vo forme pruhov na časovej osi – všetko v jednom zobrazení.

Zväčšenie alebo zmenšenie zobrazenia

Na priblíženie alebo vzdialenie časovej miery posuňte jazdec lupy.

Začíname s Projectom 2013

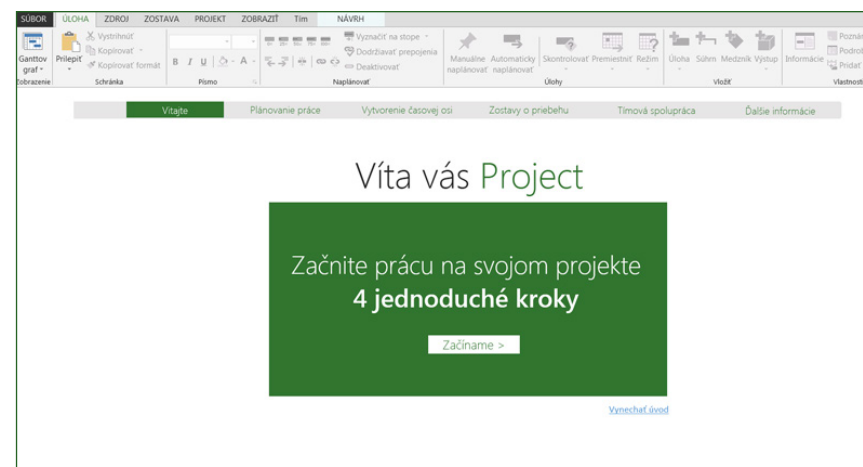
Prvé, čo si po otvorení Projectu 2013 všimnete, je jeho nový elegantný vzhľad. Tým to však nekončí. Oboznámte sa bližšie so všetkými vylepšeniami, ktoré sme vykonali od Projectu 2007. Namiesto toho, aby ste začínali s úplne prázdny súborom, vás Project 2013 zavedie do univerzálneho východiskového bodu, kde môžete začať svoj projekt. Kliknite na položky **Súbor > Nové** a môžete sa pustiť do projektu.



Kým premýšľate nad novým projektom, môžete prehľadávať bežné šablóny projektov, importovať informácie z Excelu alebo lokality SharePoint či jednoducho kliknúť na položku **Prázdny projekt** a načítať čistý Ganttov graf. Takisto tu môžete otvoriť predchádzajúce projekty z počítača, siete, služby Project Online alebo dokonca zo služby OneDrive.

Štyri kroky pri riadení projektov

Ak nemáte skúsenosti s riadením projektov, Project 2013 a jeho vstavaná príručka vám poslúžia ako skvelý východiskový bod. Začnite kliknutím na položky **Súbor > Nové > Začíname**.



Pomocou tejto príručky sa v štyroch krokoch naučíte plánovať úlohy, vytvoriť časovú os, vytvoriť správy o priebehu a spolupracovať s tímom cez SharePoint a Lync – to všetko bez potreby opustenia Projectu.

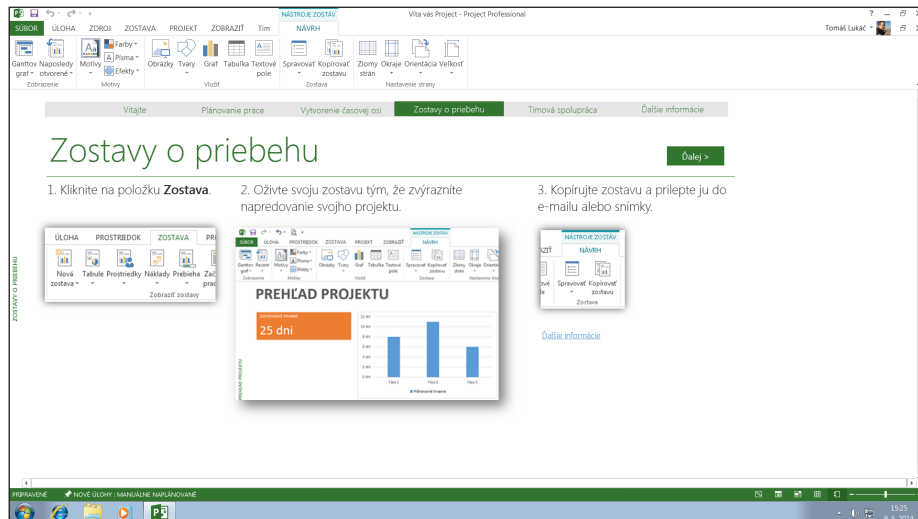
Položky, ktoré pravdepodobne hľadáte

Na vyhľadanie niektorých bežne používaných nástrojov a príkazov v Projecte 2013 použite nižšie uvedený zoznam.

Ak chcete...	Kliknite na položku...	Potom si pozrite...
Otvoriť, uložiť, exportovať, tlačiť alebo zdieľať projekt v SharePointe, v službe OneDrive alebo v cloude pomocou Projectu Online	Súbor	Zobrazenie Backstage (kliknite na príkazy na ľavej strane tohto zobrazenia).
Prepojiť úlohy, zrušiť prepojenie úloh, zobrazíť prehľad úloh, aktualizovať prácu na projekte alebo vytvoriť medzník	Úloha	Skupina Naplánovať .
Pridať ľudí, znížiť pracovné zaťaženie, vytvoriť fond zdrojov	Zdroj	Skupiny Vložiť , Priradenia a Úroveň .
Vytvoriť vizuálnu zostavu, exportovať zostavu do Excelu alebo Visia či porovnať projekty	Zostava	Skupina Zobraziť zostavy .
Nastaviť pôvodný plán pre projekt, vytvoriť hlavný projekt alebo kódy štruktúry rozdelenia práce pre úlohy	Projekt	Skupiny Vložiť , Vlastnosti a Naplánovať .
Zobraziť údaje projektu v Ganttovom grafe, na časovej osi alebo v kalendári	Zobraziť	Skupiny Zobrazenia úloh , Rozdelené zobrazenie a Zobrazenia zdrojov .

Zobrazenie údajov projektu

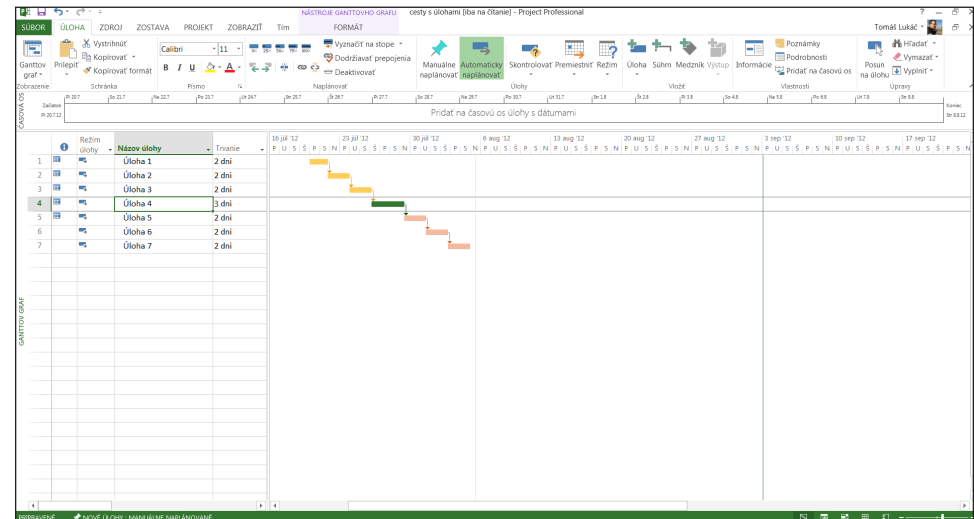
Pomocou programu Project 2013 môžete vytvárať farebné zostavy so sviežim a profesionálnym vzhľadom bez toho, aby ste museli svoje údaje exportovať do iného programu. Môžete pridávať obrázky, grafy, animácie, prepojenia a ďalší obsah – všetko, čo potrebujete na zrozumiteľné a efektívne zdieľanie informácií o stave projektu s účastníkmi projektu a členmi tímu.



Kliknite na kartu **Zostava** (nová karta v Projecte 2013) a vyberte požadovanú zostavu. Mnohé nástroje na kreslenie zostáv sú rovnaké pre Excel, Word, PowerPoint aj Project.

Sledovanie ciest s úlohami

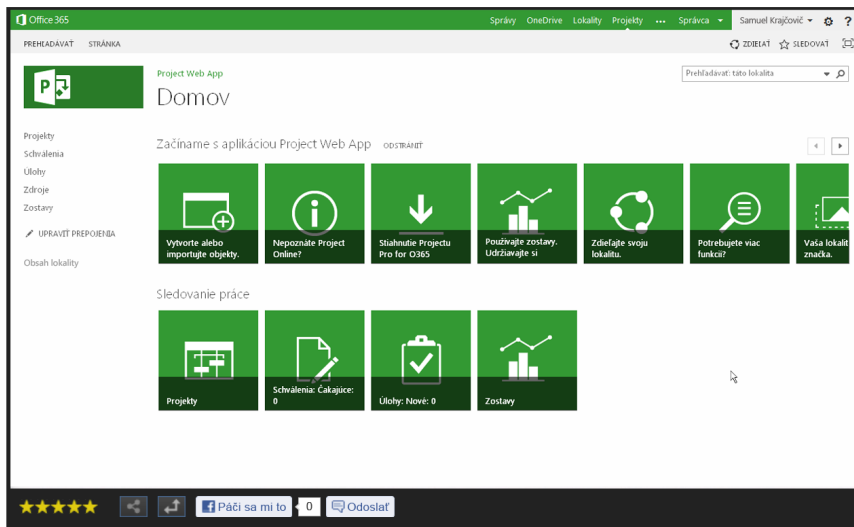
Vyzerá váš Ganttov graf ako porcia špagiet? V prípade zložitého projektu môže váš Ganttov graf vyzeráť ako spleť sústava pruhov a čiar prepojení. Graf môžete sprehľadniť zvýraznením reťazca prepojení – alebo cesty s úlohami – pre ľubovoľnú úlohu. V Ganttovom grafe kliknite na položky **Formát > Cesta s úlohami**.



Po kliknutí na určitú úlohu sa všetky predchádzajúce úlohy zobrazia jednou farbou a všetky nadväzujúce úlohy sa zobrazia inou farbou.

Používanie služby Project Online

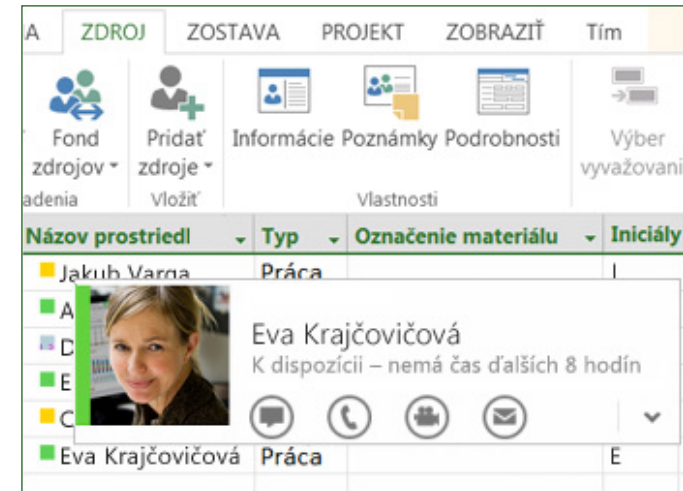
Ak máte Project Online, k úplnej verzii Projectu máte prístup prakticky z ľubovoľného miesta, dokonca aj v počítačoch, v ktorých nie je nainštalovaný Project 2013. Potrebujete iba internetové pripojenie a počítač s Windowsom 7 alebo novšou verziou.



So službou Project Online budete mať vždy k dispozícii najnovšiu verziu, pretože aktualizácie služby sú automatické.

Komunikácia s tímom

Ak vo vašej organizácii používate Lync 2013, Project 2013 vám umožní komunikovať s členmi tímu úplne novými spôsobmi. Môžete načítať aktualizácie priebehu, rýchlo klásť otázky alebo dokonca viesť dlhšie strategické diskusie a to bez toho, aby ste museli opustiť Project. Jednoducho ukážete myšou na meno a začnete reláciu odosielania okamžitých správ, odošlite e-mail alebo uskutočnite hovor.



Môžete tiež komunikovať cez videokonverzáciu s členom tímu a získať informácie o aktuálnom stave projektu, odpovedať na otázku účastníka projektu alebo sa stretnúť s dodávateľom tvárou v tvár, aj keď sa každý nachádza na opačnom konci sveta.

Spolupráca s používateľmi, ktorí zatiaľ nemajú Project 2013

V tabuľke nižšie uvádzame niekoľko skutočností, na ktoré by ste mali pamätať pri zdieľaní súborov alebo vymieňaní si súborov s ľuďmi, ktorí používajú staršiu verziu Projectu.

V Projecte 2013...	Čo sa stane?	Čo mám urobiť?
Otvoríte projekt vytvorený v Projecte 2007.	<p>Projekt sa otvorí v Projecte 2013, ale v záhlaví jeho okna sa zobrazí reťazec [Režim kompatibility]. Tento reťazec vás informuje, že je projekt aktuálne uložený v staršom formáte súboru, ktorý nedokáže rozpoznať novšie funkcie, ako napríklad časová os, manuálne plánované úlohy a nové polia.</p> <p>Ak chcete používať všetky funkcie dostupné v Projecte 2013, bude potrebné skonvertovať projekt na najnovší formát súboru.</p>	<p>Pred konverziou staršieho projektu porozmýšľajte, či nepotrebujete spolupracovať s ľuďmi, ktorí stále používajú Project 2007. Ak áno, mali by ste pokračovať v režime kompatibility.</p> <p>Ak nikto z ľudí, ktorí pracujú na projekte, nepoužíva Project 2007, najvhodnejšie je skonvertovať projekt na najnovší formát. Kliknete na položky Súbor > Uložiť. Zobrazí sa výzva na uloženie projektu vo formáte verzie 2013.</p>
Uložíte projekt ako súbor programu Project 2010.	<p>Projekt sa otvorí v Projecte 2013 bez akýchkoľvek funkčných obmedzení.</p>	<p>Nie je potrebná žiadna inovácia formátu súboru. Projekty vytvorené vo formáte Projectu 2010 a Projectu 2013 je možné zdieľať a spoločne používať bez akejkoľvek konverzie.</p>
Uložíte projekt vo formáte programu Project 2007.	<p>Skonvertovaním projektu na formát programu Project 2007 sa vypnú novšie funkcie dostupné v Projecte 2013 (vrátane manuálneho plánovania, vytvárania vizuálnych zostáv, nových polí a zobrazenia časovej osi), projekt ale bude možné zdieľať s ľuďmi, ktorí ešte stále používajú Project 2007.</p>	<p>Po skonvertovaní projektu z formátu programu Project 2013 na starší formát programu Project 2007 nezabudnite skontrolovať zobrazenia, v ktorých ste mohli použiť novšie funkcie, ako je manuálne plánovanie, vytváranie vizuálnych zostáv, nové polia a zobrazenie časovej osi. Údaje projektu vytvorené pomocou novších funkcií nemusia byť vo formáte programu Project 2007 viditeľné a nemusia sa dať v tomto formáte upravovať.</p>