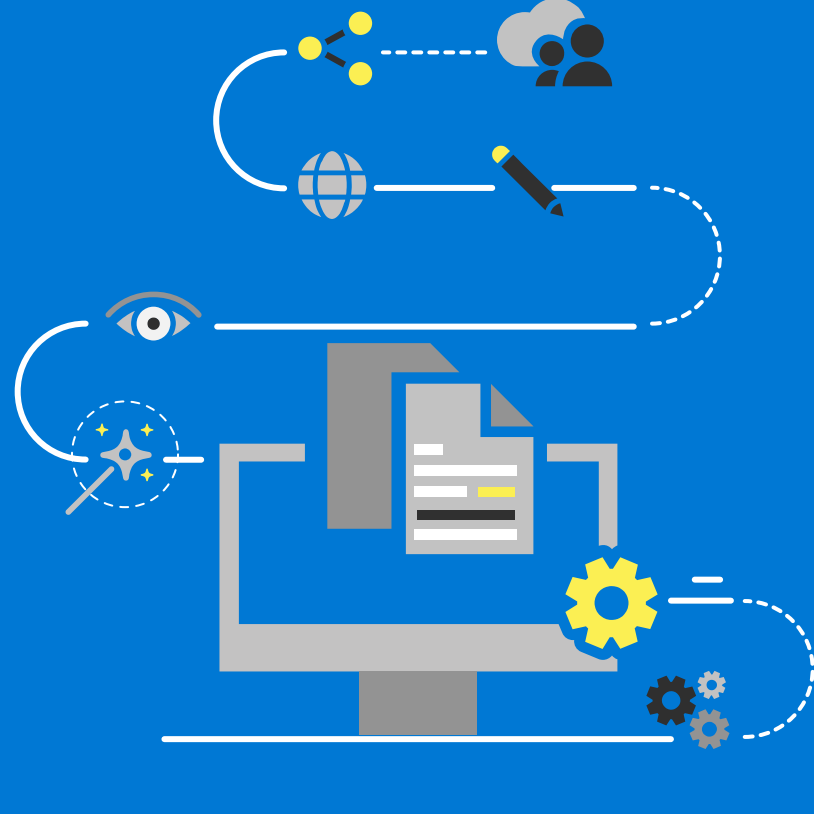


# วิธีการกำหนดค่า Microsoft SharePoint ของคุณ เว็บไซต์ออนไลน์



## อ่านเคล็ดลับเหล่านี้เพื่อเรียนรู้วิธีการ:

- 1 กำหนดค่า โลโก้
- 2 กำหนดค่า การนำทาง
- 3 กำหนดค่า อีมี
- 4 กำหนดค่า เค้าโครง หน้ากระดาษ
- 5 กำหนดค่า Web Part

### กำหนดโลโก้ของคุณ

คุณสามารถเปลี่ยนโลโก้สำหรับไซต์ของคุณได้



**A** คลิกที่ > ข้อมูลไซต์

**B** แผงข้อมูลไซต์จะเปิดขึ้น คลิก **เปลี่ยน** เลือกรูปภาพที่คุณต้องการใช้ แล้วคลิก **เปิด** > **บันทึก** ขนาดโลโก้ที่แนะนำคือ 64px x 64px

**C** ตรวจสอบโลโก้ที่อัปเดตของคุณ

<https://aka.ms/customizelogo>

### กำหนดค่าการนำทาง

คุณสามารถเพิ่ม ลบ หรือเปลี่ยนลำดับหรือตำแหน่งของลิงก์ทางด้านซ้าย (การเปิดใช้งานด่วน) การนำทาง การนำทางด้านบนสุด หรือแถบการนำทางฮับได้



**A** เมื่อต้องการทำการเปลี่ยนแปลงการนำทาง ให้คลิก **แก้ไข**

**B** เมื่อต้องการแก้ไขลิงก์ที่มีอยู่ ให้คลิกจุดไข่ปลา (...) ถัดจากลิงก์  
**แก้ไข** - เปลี่ยนที่อยู่และ/หรือชื่อที่ใช้แสดง  
**ย้ายขึ้น** - ย้ายลิงก์ขึ้น  
**ย้ายลง** - ย้ายลิงก์ลง  
**สร้างลิงก์ย่อย** - ทำให้ลิงก์เป็นลิงก์ย่อยของลิงก์ด้านบน  
**ยกระดับลิงก์** - แปลงลิงก์ย่อย เป็นลิงก์ระดับบนสุด  
**เอาออก** - ลบรายการเมนู

**C** เมื่อต้องการเพิ่มลิงก์ใหม่ ให้คลิก ไอคอน + ที่ปรากฏขึ้นเมื่อคุณวางตัวชี้เมาส์เหนือหรือใต้ลิงก์ ในกล่องโต้ตอบที่ปรากฏขึ้น ให้เลือก URL เพื่อเพิ่มลิงก์แบบกำหนดเองหรือเลือกลิงก์จากรายการเริ่มต้นที่เชื่อมโยงกับไซต์ของคุณ แล้วคลิก **ตกลง**

<https://aka.ms/customizenavigation>

### กำหนดค่าอีมี

ต่อไปนี้เป็นวิธีการเปลี่ยนลักษณะของเว็บไซต์ SharePoint Online ของคุณ



**A** คลิกที่ > เปลี่ยนลักษณะ

**B** แผงเปลี่ยนลักษณะจะเปิดขึ้น เลือกอีมีที่คุณต้องการใช้ แล้วคลิก **นำไปใช้** ถ้าเลือกอีมีรูปแบบใหม่ คุณสามารถกำหนดคำสั่งหลักและโทนสีเพิ่มเติมได้

**C** ก่อนและหลัง  
ต่อไปนี้เป็นตัวอย่างสิ่งที่เกิดขึ้นเมื่อคุณเลือกอีมี SharePoint ใหม่สำหรับ SharePoint Online ธีมไซต์ พื้นหลังเปลี่ยนเป็นสีดำ ข้อความสลับเป็นสีขาว และองค์ประกอบอื่นๆ เปลี่ยนจากสีน้ำเงินเป็นสีเหลือง

<https://aka.ms/changelook>

### เพิ่มหน้า

คุณสามารถเพิ่มหน้าใหม่และเนื้อหาไปยังไซต์ของคุณได้อย่างง่ายดาย วิธีมีดังนี้:



**A** คลิกที่ **ใหม่** > **หน้า**

**B** คุณสามารถเพิ่มชื่อเรื่องของหน้าและรูปภาพได้

**C** คลิกไอคอน + ทางด้านซ้ายเพื่อเพิ่มส่วนและคอลัมน์  
คลิกไอคอน + ตรงกลางเพื่อเพิ่ม Web Part

<https://aka.ms/addpage>

### Web Part

เมื่อกำลังออกแบบหน้า คุณสามารถเพิ่มองค์ประกอบต่างๆ เพื่อสร้างเนื้อหาที่เป็นเอกลักษณ์และสร้างผลกระทบได้



**A** เมื่อต้องการเพิ่ม Web Part ให้คลิกไอคอน + ที่ปรากฏขึ้น เมื่อคุณคลิกส่วนหน้าหรือภายในส่วนในหน้า

**B** ต่อไปนี้คือ Web Part ที่ใช้กันทั่วไปบางส่วน

- ข้อความ**  
เพิ่มข้อความและตารางลงในหน้าของคุณ
- รูปภาพ**  
เพิ่มรูปภาพจากไลบรารี อัปโหลดรูปภาพใหม่ หรือค้นหารูปภาพออนไลน์
- ลิงก์**  
ใช้ Web Part ลิงก์เพื่อเพิ่มลิงก์ที่มีตัวอย่างไปยังเนื้อหาภายในหรือภายนอก
- ฝัง**  
เติมเต็มหน้าของคุณด้วยการแสดงเนื้อหาจากเว็บไซต์อื่น
- เนื้อหาที่เน้น**  
แสดงเนื้อหาแบบไดนามิกตามชนิดเนื้อหา การกรอง หรือสตรึงค้นหา
- ตัวแสดงไฟล์**  
แทรกไฟล์หลากหลายชนิดบนหน้าของคุณ

มี Web Part อื่นๆ อีกมากมายที่พร้อมใช้งาน  
เมื่อต้องการดูรายการทั้งหมด ให้ดู <https://aka.ms/webparts>