



### Mise à jour sur R2 ?

Ajoutez DPM, une solution complète de sauvegarde et de restauration qui protège vos serveurs Windows Server 2000 et 2003 – ainsi que vos nouvelles plateformes R2

## Protection des données ET disponibilité

Tout serveur exige une sauvegarde fiable. Avec System Center Data Protection Manager et Microsoft® Windows Server™ 2003 R2, vos restaurations, plus rapides, ne nécessitent *aucune intervention* et augmentent la disponibilité de tous vos fichiers. En fonction de vos besoins de protection, ces deux technologies distinctes sont complémentaires :

Microsoft  
**System Center  
Data Protection Manager**

Microsoft  
**Windows Server 2003 R2**

Restaurations rapides et fiables sans utiliser de bande ni intervention d'un administrateur.

Plus grande disponibilité des données des utilisateurs et efficacité garantie.

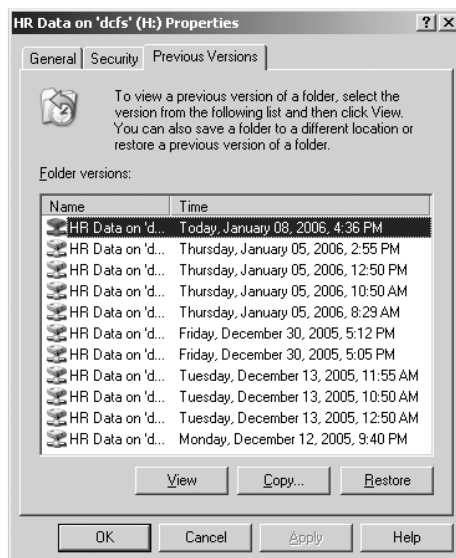
Ces deux produits réunis offrent une *solution complète de stockage et de restauration des données* qui augmente la disponibilité et améliore la reprise sur incident avec Windows Server 2003 R2, tout en centralisant la sauvegarde et la protection des serveurs des filiales avec Data Protection Manager.

### Microsoft System Center Data Protection Manager

**PROTÉGEZ-VOUS... et gagnez du temps avec la restauration par les utilisateurs sans aucune autre intervention.** Data Protection Manager (DPM) constitue une solution haut de gamme pour la sauvegarde et la restauration sur disque des serveurs de fichiers Windows®. Sa restauration rapide et fiable des données (perdus par les utilisateurs ou suite à une panne) protège vos données pratiquement en permanence et simplifie vos opérations.

**Des restaurations en quelques secondes** qui renforcent vos stratégies à long terme. Pris en charge par la plupart des fournisseurs de logiciels de sauvegarde sur bande, DPM restaure rapidement vos données récentes sur disque, sans affecter vos stratégies à long terme de protection et de sauvegarde sur bande.

**Sauvegarde centralisée des filiales** et sauvegarde améliorée dans votre centre de données grâce à un enregistrement permanent des fichiers modifiés vers un disque secondaire qui peut ensuite être sauvegardé sur bande.



### Restauration rapide par les utilisateurs, nécessitant peu de ressources.

97% des restaurations portent sur des fichiers isolés, surchargeant les ressources et affectant l'efficacité des utilisateurs. Avec DPM, il suffit de cliquer droit sur un fichier ou un répertoire pour choisir la version souhaitée.

*Les données de vos filiales sont-elles vulnérables ? Selon Gartner, 60% des données de l'entreprise sont à l'extérieur du centre de données classique. Si tel est votre cas, vous risquez d'en perdre plus de la moitié, ce qui entraînerait une perte d'efficacité colossale pendant que vos employés recréent leurs documents.*

*Votre modèle de sauvegarde est-il peu fiable, long et coûteux ? La sauvegarde de partitions entières sur un réseau longue distance est irréaliste. La bande est plus lente que le disque, que ce soit pour les sauvegardes ou les restaurations. De plus, ces opérations dans les filiales qui n'ont pas de personnel informatique dédié échouent par manque de personnel et de formation.*

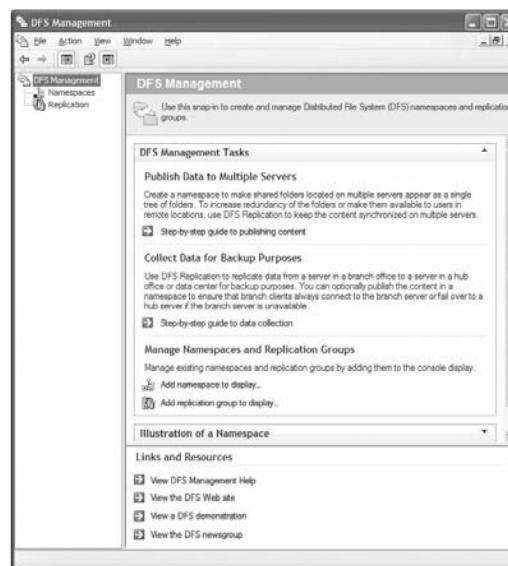
## Microsoft Windows Server 2003 R2

### RESTEZ EFFICACE... grâce à la transmission et à la synchronisation réussies des données

Parmi les nouvelles technologies de Windows Server 2003 R2, la réplication et les espaces de noms DFS fournissent une protection à basculement avancée qui synchronise les fichiers des filiales avec les copies du centre de données, et vice versa.

**Réduisez nettement la bande passante pendant la transmission.** La réplication DFS est un moteur de réplication efficace, robuste et capable de monter en charge, qui utilise le protocole RDC, l'une des meilleures technologies de compression différentielle. RDC limite également les réplications de données redondantes sur des connexions longue distance onéreuses.

**Une redirection transparente entre les copies de fichiers de la filiale et du centre de données** grâce à un système de nommage unique sur l'ensemble du réseau.



*Le système DFS de WS 2003 R2 propose un système robuste multi-maître, facile à déployer, à configurer et à administrer, pour la réplication des fichiers et la redirection des noms.*

**Résultat ?** *L'accès aux données est garanti - que ce soit pour la copie locale dans la filiale ou la copie redondante du site central - et votre entreprise reste efficace.*

### Deux technologies complémentaires pour sécuriser vos données

Où ?	Dans Windows Server	Dans l'application
Principal objectif	Disponibilité des partages de fichiers	Sauvegarde centralisée et restauration rapide
Plateforme	Windows Server 2003 R2 uniquement	Windows Server 2000, 2003 et R2
Fréquence	Toutes les 15 minutes	Toutes les heures – en plus des itérations passées
Granularité	Différences au niveau de l'octet	Ce qu'écrit l'application (octets ou fichier entier)

Microsoft s'engage à répondre aux besoins de ses clients en matière de protection et de disponibilité des données. Pour plus d'informations sur ces nouvelles solutions et pour obtenir une version d'évaluation GRATUITE, veuillez consulter <http://www.microsoft.com/france/windowsserversystem/dpm>