



Microsoft Dynamics



Přehled

Země: Česká republika

Odvětví: Lesnictví

Profil zákazníka

Skupina CE WOOD je největším uskupením v České republice zabývajícím se nákupem dřeva, jeho zpracováním a prodejem a rovněž prováděním lesnických prací s působností po celé republice.

CE WOOD, a.s.

Zlínské Paseky 3662

76001 Zlín

Tel.: +420 577 005 412

Web: www.cewood.cz

Lesnická společnost CEWOOD sbírá efektivně data přímo v terénu

Společnost CEWOOD patří k lídrům v obchodování se dřevem i v dalších lesnických činnostech v České republice. Díky novému řešení si zajistila efektivnější i rychlejší sběr dat v terénu a jejich následné využití v informačním systému společnosti.

Výchozí stav

Skupina CE WOOD je největším uskupením v České republice zabývajícím se nákupem dřeva, jeho zpracováním a prodejem a rovněž prováděním lesnických prací s působností po celé republice.

Akciová společnost CE WOOD, a.s. působí jako mateřská společnost největšího soukromého lesnicko-dřevařského holdingu ve střední a východní Evropě.

Společnost CEWOOD se dostala do situace, kdy musela řešit napojení pracovníků v terénu do firemního informačního systému. Potřebuje zaznamenávat velké množství údajů, které se váží k těžbě, pěstování nebo odvozu dřeva a které jsou podkladem pro fakturaci, mzdy a obecně pro řízení firmy.

Propojení musí být obousměrné, protože i pracovníci v terénu potřebují ke své práci aktuální údaje z informačního systému. CEWOOD využívá informační systém na základech Microsoft Dynamics NAV.

CEWOOD využíval pro sběr dat mobilní terminály s poměrně malou paměťovou kapacitou a výpočetním výkonem. Další omezení spočívalo v neuskutečnitelné vzdálené komunikace přes GPRS a Internet.

Z těchto důvodů se aplikace soustředovala především na verifikovaný sběr dat, předávání dat do IS probíhalo na jednotlivých střediscích CEWOOD po připojení mobilního terminálu k PC (přes RS232).

Další zpracování („zaúčtování“) pořízených dat, jejich prohlížení nebo zpracování různých přehledů bylo možné pouze v Microsoft Dynamics NAV, ke kterému se pracovníci připojovali ze svých počítačů doma nebo na střediscích přes systém Citrix. To znamenalo vybavení všech „lesních mistrů“ počítači a také poměrně značné zatížení serveru Microsoft Dynamics NAV, ke kterému se (zejména na konci měsíce) připojovalo velké množství uživatelů. Nezanedbatelnou nevýhodou byla také nutnost školit všechny terénní pracovníky v práci s informačním systémem.

POINT.X

Profil partnera

Firma POINT.X se specializuje na mobilní řešení pro podnikové informační systémy (logistika, obchodní firmy, servis, ...).

POINT.X spol. s r.o.

Malátova 12

150 00 Praha 5

Tel.: +420 222 319 395

Web: www.pointx.cz

E-mail: pointx@pointx.cz

Cíle projektu

Společnost CEWOOD během přípravy koncepce nového řešení požadovala zejména tyto vlastnosti:

- Vyšší komfort aplikace na mobilním zařízení, možnost práce s rozsáhlými komplexními daty
- Obousměrnou komunikaci s využitím GPRS a Internet, ale současně aplikace na mobilním zařízení nesmí být závislá na spojení (funkce i off-line)
- Odstínění pracovníku v terénu od informačního systému Microsoft Dynamics NAV, práce pouze na mobilním zařízení nebo přes internetový prohlížeč na PC
- Důraz na maximální jednoduchost a jednoduché zaškolení

Řešení

Lesníci pracují s odolnými mobilními terminály Psion Workabout PRO s operačním systémem WinCE.NET a zabudovanou komunikací GPRS. Softwarové řešení je postaveno na platformě MOBIX vyvinuté firmou POINT.X pro rychlou realizaci mobilních off-linových aplikací.

Server MOBIX je realizován také v prostředí .NET, nad databází Microsoft SQL Server, zabezpečuje obousměrnou transakční komunikaci s mobilními zařízeními, automatickou aktualizaci mobilní aplikace, kontroly a předzpracování dat a také interface do Microsoft Dynamics NAV.

Součástí MOBIX serveru je také internetová konzole, která umožňuje přístup z PC jak lesním mistrům, tak i pracovníkům středisek CE WOOD, a zbavuje je tak nutnosti pracovat přímo s informačním systémem Microsoft Dynamics NAV.

Funkce mobilní aplikace (Těžba G3)

- Komplexní evidence těžby, přibližování, expedice a prodeje dřeva v terénu (nákupní, výrobní, odvozní, expediční lístek). Automatické kontroly zadaných údajů, výpočty manipulované hmoty atd.
- Agenda pro vyúčtování poskytovaných služeb (pěstební činnost, zalesňování...)
- Agenda dopravy (umožňuje přímo z terénu objednávat dopravu, plánovat termíny, sledovat stav přepravy...)
- Výkazy práce zdrojů a využití prostředků (automaticky generuje podklady pro mzdy, knihy jízd dopravních prostředků...)
- Zprávy (mezi uživateli, hromadné zprávy od vedení atd.)
- Přehledové sestavy (nad lokálními daty nebo nad databází serveru), tisk sestav

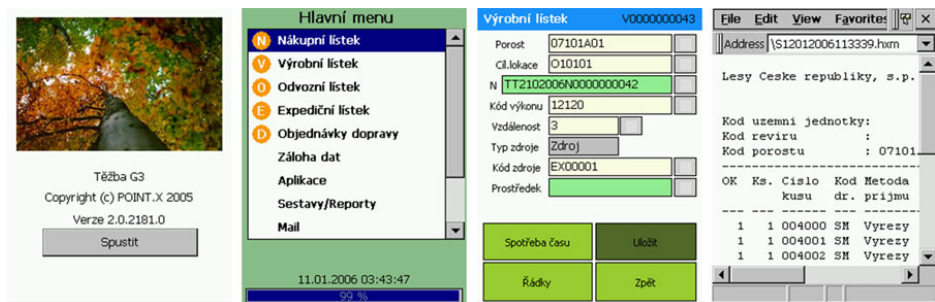
Více informací

ČESKÁ REPUBLIKA:

Více informací o produktech a službách společnosti Microsoft s.r.o. naleznete na webových stránkách společnosti www.microsoft.com/cze nebo na telefonních číslech **Informační linky** 841 300 300, kde Vám jsou naši operátoři k dispozici každý pracovní den od 8:00 do 20:00.

SLOVENSKÁ REPUBLIKA:

Více informací o produktech a službách společnosti Microsoft Slovakia naleznete na webových stránkách společnosti www.microsoft.com/slovakia nebo na telefonních číslech **Informační linky** 0850 111 300, kde Vám jsou naši operátoři k dispozici každý pracovní den od 8:00 do 20:00.



Přínosy

- Automatické kontroly správnosti údajů již při zadávání
- Průběžné odesílání informací o pohybu dřevní hmoty z terénu
- Lesník má k dispozici vždy aktuální údaje
- Snížení zatížení informačního systému Microsoft Dynamic NAV, výrazné snížení nároků na zaškolení uživatelů
- Flexibilní architektura řešení umožňuje postupné začleňování dalších procesů (doprava, zpracování dřeva, obchod...)

Logo Microsoft je registrovanou obchodní známkou společnosti Microsoft Corp. ve Spojených státech a/nebo v dalších zemích. Zmíněná jména ostatních společností a produktů mohou být rovněž ochrannými známkami.

Software a služby

- Microsoft SQL Server
- Microsoft Dynamics NAV
- Microsoft .NET

Partner

POINT.X spol. s r.o.
Malátova 12
150 00 Praha 5
Tel.: +420 222 319 395
Web: www.pointx.cz
E-mail: pointx@pointx.cz

Microsoft®