

# DIENSTLEISTUNG

Branchenlösung für  
Professional Service Automation (PSA)



PSA für Microsoft® Axapta® ist eine integrierte Softwarelösung für sämtliche Bereiche des projektorientierten Dienstleistungs-Unternehmens. Der Einsatz von PSA für Microsoft Axapta ermöglicht massive Verbesserungen bezüglich Effektivität und Effizienz. An Stelle verschiedener Einzellösungen sorgt die Branchenlösung für Ordnung und Transparenz bei Projektverwaltung, Faktura, Finanzbuchhaltung und Unternehmensplanung.

## Management Summary

### Die Ausgangslage

Viele Unternehmen arbeiten heute mit unterschiedlichsten Einzelanwendungen in den Bereichen CRM, Projektverwaltung, Leistungserfassung, Finanz- und Lohnbuchhaltung. Die fehlende Integration kostet die Mitarbeiter viel Zeit und Mühe. Der Geschäftsführung fehlt oft der Einblick in die Gesamtsituation.

### Die Lösung

PSA für Microsoft Axapta enthält sämtliche Anwendungsbereiche für ein projektorientiertes Dienstleistungsunternehmen. Die Branchenlösung basiert auf den Axapta Standardmodulen CRM, Projekt, Finanzen, Lohn & Gehalt und Kostenrechnung.

### Das Resultat

- Verbesserung des Ressourceneinsatzes hinsichtlich Produktivität und Effizienz
- Optimierung der Projektüberwachung
- Erhöhte Transparenz durch bessere Informationen
- Verbesserte Auswertungsmöglichkeiten für die Entscheidungsfindung

### Zielgruppe

Projekt- und serviceorientierte Dienstleistungsunternehmen

### Branche

Dienstleistung

## Die Ausgangslage

Projektorientierte Dienstleister stehen heute zunehmend unter dem Druck, die richtigen Ressourcen am richtigen Ort zum richtigen Preis zur Verfügung zu stellen. Deshalb müssen die damit verbundenen Prozesse, von der Akquisition bis zum Controlling, aufeinander abgestimmt werden.

Die operativen Tätigkeiten wie Verkauf, Projektmanagement, Fakturierung und Finanzbuchhaltung werden in vielen Unternehmen mit Softwarelösungen unterstützt, die nicht integriert sind. Daraus ergeben sich Nachteile wie Doppeleingaben, Datenredundanzen und mangelnde Transparenz.

Gesucht werden heute integrierte Gesamtlösungen, die sämtliche Abläufe im Unternehmen unterstützen. Dabei steht nicht die beste Einzellösung zum Beispiel für CRM im Vordergrund, sondern die abgestimmte Funktionalität einer modularen Gesamtanwendung. Eine wichtige Komponente sind auch benutzerfreundliche Analyse- und Auswertungsmöglichkeiten zur Unterstützung von Entscheidungen.

## Die Lösung

PSA (Professional Service Automation) für Microsoft Axapta ist ausgerichtet auf die Bedürfnisse des projektorientierten Dienstleistungsunternehmens. Die Softwarelösung umfasst Funktionen zur Unterstützung aller administrativen Bereiche, von der Kundenbetreuung über die Projektverwaltung bis zur Finanzbuchhaltung.

Die Projektverwaltung erlaubt, komplexe Strukturen einfach und effizient zu verwalten. PSA kennt Aufwand- und Fixpreisprojekte. Mit der Planungsfunktion können Projektbudgets (Umsatzerlöse, Mitarbeiterstunden, Kosten, Artikelbedarf) auf Teilprojektebene erstellt und zusätzlich jederzeit mit den

Finanzplanbereich		Von Datum 01.01.2006						
		01.01.2006	01.02.2006	01.03.2006	01.04.2006	01.05.2006	01.06.2006	
Mitarbeiter	Kapazität	100,00	100,00	100,00	100,00	100,00	100,00	
Planung	10133.02	100,00	80,00	60,00	60,00	60,00	60,00	
Gesplanter Umsatz	10133.02	20.000,00	16.000,00	12.000,00	12.000,00	12.000,00	12.000,00	
Fixe Kapazität	10133.02	-2,00	10,00	4,00	-41,00	7,00	108,00	
Kapazität	10133.02	134,40	120,00	147,20	111,20	133,40	134,40	
Planung	10133.02	100,00	80,00	60,00	60,00	60,00	60,00	
Gesplanter Umsatz	10133.02	20.000,00	16.000,00	12.000,00	12.000,00	12.000,00	12.000,00	
Fixe Kapazität	10133.02	-2,00	10,00	4,00	-41,00	7,00	108,00	
Summe		74.000,00	68.000,00	62.000,00	62.000,00	64.000,00	64.000,00	

Monatliche Kapazitäts- und Budgetplanung



Microsoft®

rappортиerten  
IST-Werten ver-  
glichen werden.  
Eine einfache  
Eingabemaske er-  
laubt die Erfassung  
von Leistungen  
(Stunden, Kosten,  
Artikel). Die Leis-  
tungserfassung  
ist auch über das  
Web möglich. Die rappортиerten und  
genehmigten Daten werden innerhalb  
der Fakturierung und Lohnbuchhaltung  
weiterverarbeitet.

Effiziente Analyse und Auswertungs-  
werkzeuge ergänzen die umfassende  
Applikationssoftware.

#### Die Einsatzmöglichkeiten

PSA für Microsoft Axapta ist für fol-  
gende Unternehmen entwickelt worden:

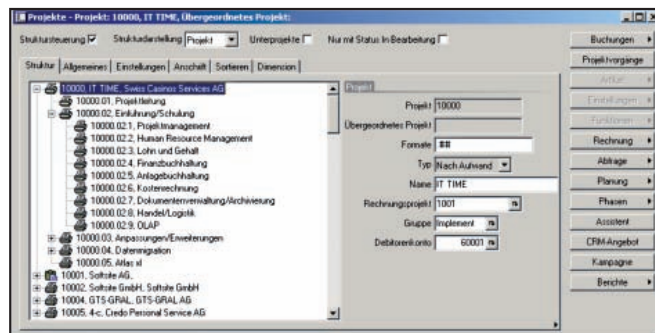
- Unternehmensberatungen
- IT-Dienstleister
- Architekten
- Treuhandunternehmen
- Serviceorganisationen

#### Die Implementierung

Für eine Implementierung müssen fol-  
gende technischen Voraussetzungen  
vorhanden sein:

- Windows 98/2000/NT/XP
  - ODBC
  - Internet Explorer 5.5 oder höher
- Datenbanken:**
- Microsoft® SQL Server 2000™
  - Oracle 9i 9.2.0.2

Weitere Informationen zu Microsoft und Microsoft Dynamics finden Sie unter  
[www.microsoft.ch/dynamics](http://www.microsoft.ch/dynamics)



Projektübersicht  
Strukturdarstellung

#### Das Resultat

##### Einfache Projektverwaltung.

Verwaltung von unterschiedlichsten  
Projekten mit Budgetierung und Soll/  
Ist-Vergleich.

##### Effiziente Rapportierung.

Zeitnahe und ortsunabhängige Rap-  
portierung der Projektstunden und  
der Spesen mittels Windows oder Web  
Client.

##### Periodenunabhängige Fakturierung.

Die rappортиerten und genehmigten  
Leistungen können nach frei wählbaren  
Perioden fakturiert werden.

##### Web-Integration.

Über das Axapta Enterprise Portal kön-  
nen Mitarbeiter weltweit auf die Rap-  
portierung, Projektüberwachung und  
auf aktuelle Geschäftsdaten zugreifen.

#### Microsoft Produkte

- Microsoft® Dynamics™ AX (vormals Microsoft Business Solutions Axapta)
- Microsoft® Office Professional Edition 2003
- Windows® XP Professional Edition
- Windows Server™ 2003, Standard Edition
- Microsoft® Exchange Server 2003
- Microsoft® SQL Server

#### Firmenportrait



René Lampert  
CEO

Die Softsite AG konzentriert sich  
ausschliesslich auf die Realisierung  
von ERP-Lösungen auf der Basis von  
Microsoft Axapta. Zum Kundenkreis  
der Softsite AG zählen Handels-,  
Produktions- und Dienstleistungs-  
unternehmen mit 5 bis 300 Arbeits-  
plätzen.



Softsite AG  
Leutschenbachstrasse 45  
8050 Zürich  
Telefon +41 (0)44 299 20 20  
Telefax +41 (0)44 299 20 10  
[rene.lampert@softsite.ch](mailto:rene.lampert@softsite.ch)  
[www.softsite.ch](http://www.softsite.ch)

Microsoft Certified Partner

