

TREUHAND & REVISION

Alpha Treuhand – integrierte Gesamtlösung
auf Basis von Microsoft Dynamics™ NAV



Alpha Treuhand auf Basis von Microsoft Dynamics™ NAV ist eine vollständig integrierte Gesamtlösung für Treuhand- und Revisionsgesellschaften. Alpha Treuhand steigert die Flexibilität und Effizienz der Prozesse massgeblich und unterstützt Treuhänder optimal im Handling vieler verschiedener Mandanten.

Management Summary

Die Ausgangslage

Das komplexe Geschäftsumfeld von Treuhandgesellschaften erfordert ein Werkzeug, das den spezifischen Anforderungen der Mandanten gerecht wird. Entscheidend ist dabei ein umfassender Funktions- und Leistungsumfang, hohe Benutzerfreundlichkeit, die Möglichkeit der Automatisierung von Routinearbeiten sowie die Standardisierung von Geschäftsfällen.

Die Lösung

Alpha Treuhand bietet als voll integrierte Lösung Treuhand- und Revisionsgesellschaften alles was zur professionellen Verwaltung, Eingabe und Pflege von Mandanten benötigt wird. Dabei greift die Branchenlösung auf die Funktionalitäten von Microsoft Dynamics NAV mit Finanzbuchhaltung, Bankkontenverwaltung, Debitoren und Verkauf, Marketing und CRM, Kreditoren und Einkauf sowie Ressourcen- und Projektverwaltung, Personalwesen und Anlagenbuchhaltung zurück.

Das Resultat

- Effizientes Mandanten-Management
- Umfassende Leistungs- und Projektabrechnung
- Komfortable Online- & Offline-erfassung für Mandanten
- Onlineanbindung für das Führen von Nebenbüchern
- Onlinestatistiken und individuelle Auswertungen

Zielgruppe

- Treuhand- & Revisionsgesellschaften

Branche

- Dienstleistung

Die Ausgangslage

Treuhand- und Revisionsgesellschaften agieren in einem sehr komplexen Geschäftsumfeld. Die Pflege und Verwaltung der verschiedenen Mandanten mit ihren individuellen Bedürfnissen ist an einen intensiven Zeit- und Betreuungsaufwand geknüpft.

Allein das Handling der unterschiedlichen Geschäftsfälle, die Verwaltung der Nebenbücher, die spezifischen Anforderungen jeder Buchführung sowie das Streben nach umfassenden Auswertungsmöglichkeiten stellen eine grosse Herausforderung im Tagesgeschäft dar. Gesucht wird folglich eine vollintegrierte Lösung, die hinsichtlich Flexibilität und Effizienz den Anforderungen vielseitiger Geschäftsabläufe von Treuhand- und Revisionsgesellschaften gerecht wird.

Die Lösung

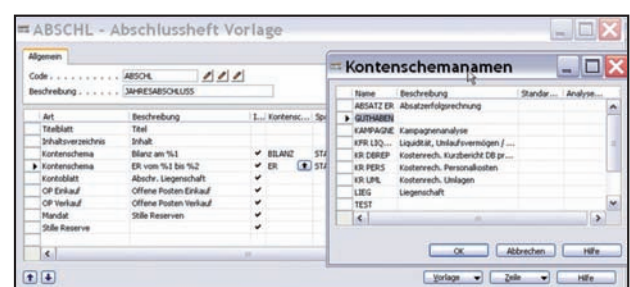
Alpha Treuhand auf Basis von Microsoft Dynamics NAV ist auf die spezifischen Bedürfnisse von Treuhand- und Revisionsgesellschaften und deren Mandanten ausgerichtet. Die Lösung bildet als vollintegrierte Gesamtlösung alle bran-

chenspezifischen Prozesse umfassend ab und erlaubt die Komplexität der Geschäftsprozesse effizient und flexibel zu gestalten.

Neben dem breiten Funktions- und Leistungsumfang und der ausgeprägten Benutzerfreundlichkeit sichert die Lösung zu jedem Zeitpunkt die optimale Zusammenarbeit zwischen Treuhänder und Mandant.

Die erfolgskritischen Faktoren wie Effizienz und Flexibilität ziehen sich dabei von der Eingabe der Mandanten bis hin zu deren Pflege und Verwaltung. Mandanten können dabei schnell und einfach anhand der Kontaktkarte zentral im System angelegt und verwaltet werden. Alle relevanten Informationen zu Ihren Mandanten wie auch zu den verknüpften Aktivitäten und Aufgaben sowie der Historie finden Sie somit gebündelt vor.

Zusätzlich erlaubt der einheitliche Aufbau von Microsoft Dynamics NAV die rasche Navigation zwischen den verschiedenen Mandanten.



Abschlusshefteinrichtung Alpha Treuhand

Dank dem voll integrierten Projektmanagement-Modul von Alpha Treuhand erfassen Sie effizient und einfach sämtliche Zeitaufwände. Wahlweise kann nach angefallenen Stunden oder aber auch nach Fixpreis abgerechnet werden. Mit Hilfe der komfortablen Online- oder Offlineerfassung für Mandanten entlasten Sie Ihre Organisation massgeblich von Routinearbeiten wie etwa dem Verbuchen von Nebenbüchern, MwSt. Abrechnung usw.

Buchungsmatrix Alpha Treuhand

Die Einsatzmöglichkeiten

Alpha Treuhand ist auf die spezifischen Bedürfnisse von Treuhand- und Revisionsgesellschaften und deren Mandanten zugeschnitten und entwickelt worden.

Die Implementierung

Für die Implementierung müssen folgende technische Voraussetzungen vorhanden sein:

- Microsoft® Windows® 2000/2003/XP
 - Offline-Erfassungsclient benötigt Microsoft® Office 2003 & .NET Framework 2.0
- Datenbanken:
- Microsoft Dynamics™ NAV 4.0 Native-DB
 - Microsoft SQL Server™ 2000/2005

Das Resultat

- **Effizientes Mandanten-Management**
Rasche und einfache Navigation zwischen den Mandanten sowie hohe Transparenz bei der Mandantenverwaltung.
- **Umfassende Leistungs- und Projektabrechnung**
Ermöglicht schnell und einfach die Erfassung der Zeitaufwände Pauschal oder nach Stunden.
- **Komfortable Online- und Offlineerfassung für Mandanten**
Unterstützt Mandanten komfortabel und zuverlässig beim Erfassen ihrer Geschäftsfälle mit Microsoft® Office Outlook und nützt die Vorteile einer bekannten Benutzeroberfläche.
- **Onlineanbindung für das Führen der Nebenbücher**
Massgebliche Entlastung der Organisation von Routinetätigkeiten durch das eigenständige Führen der Nebenbücher durch den Mandanten.
- **Onlinestatistiken und individuelle Auswertungen**
Zahlreiche, leistungsstarke Bewertungs- und Auswertungsmöglichkeiten helfen, Potenziale messbar auszuschöpfen.

Weitere Informationen zu Microsoft und Microsoft Dynamics finden Sie unter www.microsoft.ch/dynamics

Firmenportrait



Daniel Popp,
CEO



Alpha Solutions konzentriert sich als vollumfassender IT-Gesamtlösungsanbieter auf die Unterstützung und kompetente Beratung von KMU-Betrieben in Organisation, Hardware sowie Software auf Basis von Microsoft Dynamics NAV. Dabei reicht der Kundenkreis von den Branchen Handel und Produktion bis hin zu Dienstleistungsunternehmen.

Alpha Solutions AG
Schuppisstrasse 7
9016 St. Gallen
Telefon: 071 58 200 10 10
Telefax: 071 58 200 10 20
E-Mail: info@alpha-solutions.ch
www.alpha-solutions.ch

Microsoft Gold Certified Partner

Microsoft Produkte

- Microsoft Dynamics™ NAV
- Microsoft® Office Professional Edition 2003
- Microsoft® Windows® XP Professional
- Microsoft® Windows Server™ 2003, Standard Edition
- .NET Framework 2.0
- Microsoft® SQL Server™ 2005

