



## Visual Studio à la base du logiciel RH sur mesure d'Inter-Beton

**neomatics**

www.neomatics.be  
+32 3 870 54 20  
info@neomatics.be

Le fournisseur de béton Inter-Beton entendait simplifier la gestion des performances de ses collaborateurs et automatiser les principaux processus de RH. Grâce à Microsoft Visual Studio 2008, Inter-Beton a pu choisir un logiciel RH à la fois adapté à ses besoins et rentable. Le nouveau langage d'interrogation LINQ (Language Integrated Query) de Visual Studio 2008 a permis au partenaire informatique de réduire sensiblement la durée de développement et de comprimer le budget total. LINQ simplifie en effet la communication entre le code de programmation .NET et, entre autres, la base de données SQL Server de Microsoft. C'est ainsi qu'Inter-Beton dispose d'un programme RH parfaitement adapté à ses besoins spécifiques de fournisseur de béton.

Inter-Beton peut désormais plus facilement affecter les heures effectuées par son personnel aux prestations de services correspondantes. Ce faisant, il est plus facile de calculer les coûts par service et les différents salaires. Fort de son intégration avec le programme ERP, Inter-Beton utilise également les mêmes données pour la comptabilité et la facturation. Il lui est ainsi possible de calculer plus efficacement, entre autres, la productivité interne et les coûts par mètre cube de béton.

## Aperçu

**Pays:** Belgique

**Secteur:** Construction

### Profil

Inter-Beton est un fabricant de béton prêt à l'emploi. L'entreprise dispose de 23 centrales de béton, soit une capacité de production de 2,5 millions de mètres cubes, pour desservir quelque 20 000 clients. Inter-Beton emploie 500 personnes et réalise un chiffre d'affaires de 150 millions d'euros. Ce faisant, cette entreprise est le leader du marché belge. Inter-Beton est une entité du groupe international HeidelbergCement.

### Défi

Inter-Beton recherchait un logiciel pour remplacer son module RH de SAP. Il devait enregistrer les heures prestées par les travailleurs afin de calculer les salaires et de répertorier les coûts afférents aux processus d'exploitation de l'entreprise. Dans le même temps, Inter-Beton voulait également automatiser d'autres processus tels que les salaires des employés et des cadres, les formations et la gestion du parc de véhicules. Cette évolution devait donner à la direction de meilleurs instruments de gestion et induire une augmentation de la productivité.

### Solution

Grâce à Microsoft Visual Studio 2008, Inter-Beton a pu faire développer un programme sur mesure. Son partenaire informatique, Neomatics, a pu réduire au minimum la durée de programmation. Fort de la nouvelle extension LINQ, Neomatics a pu facilement coupler le code de programmation à la base de données Microsoft SQL Server d'Inter-Beton, gage d'une augmentation sensible de la vitesse et de la productivité du développement.

### Avantages

- Un meilleur couplage du code du programme et de la base de données réduit la durée de développement et le risque d'erreurs de comptabilité
- Productivité accrue pour les développeurs
- Application très stable
- Inter-Beton peut mieux suivre sa propre productivité
- La direction a une vue centrale sur le fonctionnement des centrales de production de béton
- Logiciel convivial pour les collaborateurs administratifs

**G**âce à Visual Studio, Inter-Beton a pu très simplement étendre le système existant d'enregistrement du temps de travail ainsi qu'automatiser et optimiser toute une série d'autres processus métier. « Notre nouveau logiciel Presta+ nous permet non seulement de gérer les heures et les salaires de nos collaborateurs, mais également notre parc de véhicules, notre stock de diesel, les contrats d'entretien de ces véhicules, la production et la planification de nos centrales de béton », explique Joëlle Lecocq, IT Business Analyst chez Inter-Beton.

### Neomatics développe un nouveau logiciel RH avec Visual Studio 2008 de Microsoft

Inter-Beton enregistre le temps de travail de ses collaborateurs depuis 2001 déjà dans son logiciel de gestion. A l'époque, son partenaire informatique, Neomatics, avait écrit une application en Visual Basic 6. L'enregistrement du temps de travail n'était en effet pas compris dans le module



« Notre nouveau logiciel Presta+ nous permet non seulement de gérer les heures et les salaires de nos collaborateurs, mais également notre parc de véhicules, notre stock de diesel, les contrats d'entretien de ces véhicules, la production et la planification de nos centrales de béton. »

**Joëlle Lecocq, IT Business Analyst chez Inter-Beton**

RH standard du progiciel ERP d'Inter-Beton. Afin de satisfaire à l'évolution des processus d'entreprise d'Inter-Beton, Neomatics y a ajouté un grand nombre de fonctions au fil du temps, d'où une maintenance très complexe. De plus, le module RH ne répondait plus totalement aux besoins du fabricant de béton.

Inter-Beton a alors recherché un nouveau logiciel RH qui lui permettrait d'élargir les possibilités existantes en matière d'enregistrement du temps de travail, de calcul des salaires et de gestion du parc de camions par exemple.

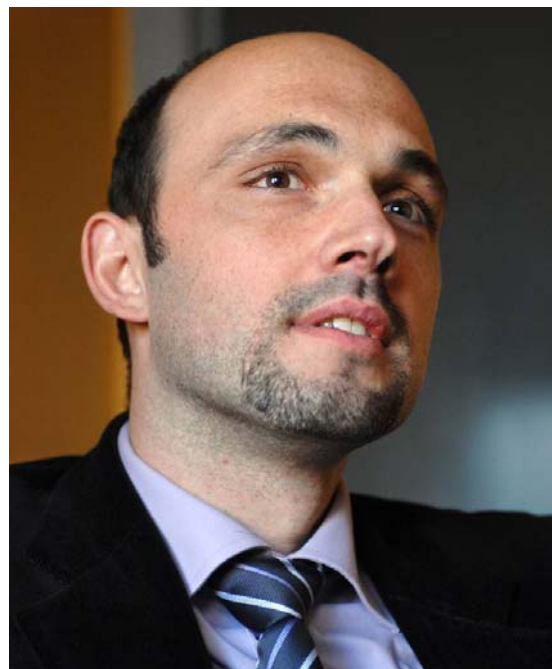
Après s'être brièvement informé sur le marché et les possibilités avancées des différents acteurs, Inter-Beton a décidé de collaborer avec son partenaire existant Neomatics. Ce dernier proposait d'écrire une nouvelle application avec le nouveau logiciel de développement Microsoft Visual Studio 2008.

« Grâce à Visual Studio, le travail sur mesure peut désormais rivaliser avec le logiciel standard », indique Sven Mus, CEO de Neomatics. « Les différents instruments de développement nécessaires sont harmonisés de manière à gagner un temps précieux. Vous limitez ainsi la durée du développement et comprenez les coûts. C'est pourquoi le prix total du projet de développement d'Inter-Beton était comparable au prix du logiciel standard. Un travail sur mesure permet toutefois de s'adapter aux besoins spécifiques et d'obtenir un avantage concurrentiel déterminant dans un secteur hautement compétitif comme celui du béton. Pour Inter-Beton, cet argument était tout à fait suffisant pour donner son aval au développement d'une application RH sur mesure. »

### La nouvelle extension LINQ assure un développement plus rapide et plus simple dans Visual Studio

Pour le développement, Neomatics a opté pour une combinaison de Microsoft .NET Framework 3.5, de l'environnement de programmation Microsoft Visual Studio 2008 et du serveur de base de données Microsoft SQL Server 2005. Grâce à la prise en charge du langage d'interrogation LINQ (Language Integrated Query) dans Visual Studio, vous pouvez facilement coupler le code de programmation aux bases de données. LINQ permet d'envoyer des requêtes vers différentes sources de données avec un code unique. Par le passé, il fallait rédiger une couche intermédiaire de requêtes séparées pour ce faire.

Certaines relations dans la base de données Inter-Beton sont très complexes, comme l'explique Sven Mus : « Le code de programmation était si élaboré que la base de données ne suivait plus les objets. C'est la raison pour laquelle, il a fallu créer jadis une couche intermédiaire qui assurait la communication entre le code d'application orienté objet et les schémas de la base de données relationnelle. Cette couche intermédiaire représentait quelque 20% de la durée du projet.



« Grâce à Visual Studio, le sur-mesure peut désormais rivaliser avec les logiciels standard. Les différents instruments de développement nécessaires sont harmonisés de manière à gagner un temps précieux. »

#### Sven Mus, CEO de Neomatics

Aujourd'hui, Microsoft a simplement intégré la communication dans ses langues de programmation comme C#, une avancée qui réduit considérablement le risque d'erreur. En effet, le programmeur de l'application ne doit plus manipuler lui-même les données, mais peut immédiatement activer les objets générés par LINQ. LINQ assure par la suite que les données sont à nouveau correctement enregistrées dans la base de données. »

#### Le secrétariat social reçoit les données horaires et calcule les salaires

Neomatics a réalisé un véritable tour de force : livrer en à peine quelques mois le nouveau logiciel Presta+. L'aspect et la convivialité de Presta+ ne dépassent pas du tout les utilisateurs de Microsoft Office 2007 et le passage à la nouvelle application s'est dès lors déroulé très rapidement. Dans les 23 centrales de béton d'Inter-Beton, les collaborateurs administratifs enregistrent chaque jour les fiches de prestation remplies manuellement par leurs collègues ouvriers. « En plus des heures de début et de fin de ses activités, un conducteur indiquera également, par exemple, la bétonneuse qu'il a utilisé ce jour, le nombre de kilomètres parcourus, la quantité de béton transportée, etc. Ensuite, le service des ressources humaines contrôle que les informations horaires de tous les collaborateurs soient présentes et envoient les données nécessaires au secrétariat

## Pour plus d'informations

**Pour obtenir davantage d'informations sur les produits et services de Microsoft décrits plus haut, appelez le +32 (0)2 704 30 00, ou visitez le site [www.microsoft.be/business/cases](http://www.microsoft.be/business/cases). Vous y trouverez les références d'autres entreprises qui utilisent des applications similaires.**

**Pour obtenir davantage d'informations sur Neomatics, appelez le +32 (0)3 870 54 20 ou visitez le site [www.neomatics.be](http://www.neomatics.be).**

**Pour plus d'informations sur Inter-Beton, visitez le site [www.interbeton.be](http://www.interbeton.be).**

social qui calcule les salaires », explique Joëlle Lecocq. « Presta+ est une application vitale pour Inter-Beton. Si le système est indisponible, il nous est impossible d'enregistrer les heures ni de payer les salaires. L'application est toutefois particulièrement stable et est en outre hébergée dans notre propre centre de données, gage de la continuité des activités de notre entreprise. »

### La direction d'Inter-Beton calcule les coûts des processus en vue d'assurer une meilleure gestion de la productivité

Les informations introduites permettent à Inter-Beton, non seulement de calculer les salaires, mais également de gérer la productivité des centrales de béton. Les différents ouvriers se chargent, entre autres, du transport, de la maintenance ou de la production. Les frais de fonctionnement doivent être comptabilisés sous la bonne rubrique de telle sorte que le prix de revient exact de l'ensemble du processus métier puisse être calculé pour un mètre cube de béton. Pour ce calcul, Inter-Beton utilise le module d'analyse de Microsoft SQL Server en combinaison avec Microsoft Office Excel.

L'entreprise définit à l'aide de Microsoft SQL Server Reporting et Analysis Services des indicateurs de performance pour chaque centrale, des logiciels qui les comparent aux performances réalisées qui sont saisies dans Presta+. Les comptables vérifient si tous les coûts introduits sont correctement affectés aux centrales de béton correspondantes. La saisie des données est donc gérée localement, mais offre à la direction une vue centrale sur la productivité de toute l'entreprise. Si nécessaire, Inter-Beton peut ainsi réexaminer ses processus métier. On vérifie chaque jour que la distribution du parc de camions soit optimale et, le cas échéant, chauffeurs et bétonneuses sont déplacés pour répondre aux impératifs du service. En améliorant la ventilation de ses camions entre ses différents sites, Inter-Beton peut réaliser de belles économies et prendre l'ascendant sur ses concurrents.

### D'autres entreprises du groupe prennent le train en marche

Les entreprises sœurs d'Inter-Beton comme le producteur de granulats Gralex et le producteur de ciment CBR ont d'ores et déjà adopté le module d'enregistrement du temps de travail de Presta+ pour le calcul des salaires. « Neomatics a adapté le module à leurs besoins. Ses sociétés s'intéressaient tout particulièrement aux autres possibilités comme la gestion du parc de camions. Grâce à la technologie Microsoft sous-jacente, Presta+ est très facile à intégrer aux autres logiciels et matériels comme Active Directory, les horloges de pointage ou ordinateurs de bord. Si Neomatics doit déployer les autres modules chez elles, cela ne posera absolument aucun problème », conclut Joëlle Lecocq.

## Software & Services

Servers	Business Solutions
Microsoft SQL Server 2005	Services
Developer Tools	Technologies
Microsoft Visual Studio 2008	

Windows

Desktop Applications

## Partner

Neomatics

**Microsoft®**