

Microsoft® Office Project Professional 2007

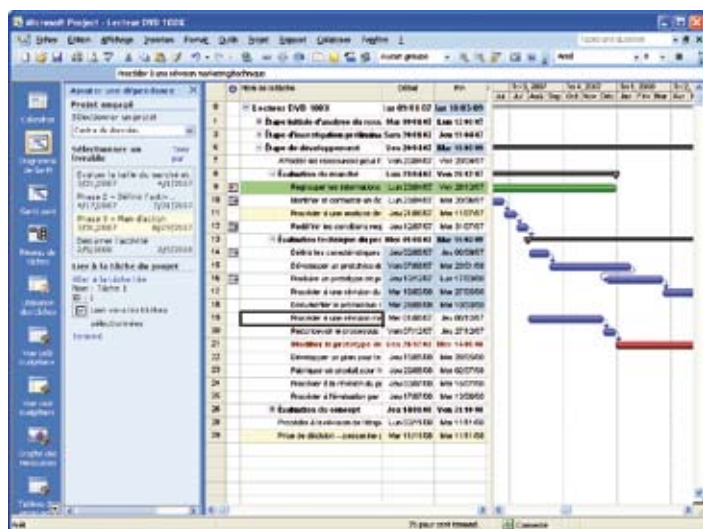
Microsoft® Office Project Professional 2007 comporte des outils de gestion de projet robustes dotés de la souplesse, de la puissance et de la réactivité nécessaires pour vous aider à mieux gérer vos projets. Il vous fournit les informations indispensables pour contrôler le travail effectué, la planification des tâches et les finances, et vous êtes en mesure de donner des directives aux équipes pour respecter les impératifs du projet. Enfin, votre efficacité est assurée grâce à son intégration avec la suite Office, et à ses outils flexibles et puissants de création de rapports et de planification guidée.

Disposer d'une vue d'ensemble sur la planification et les finances de projet

La puissance de planification de Project Professional 2007 vous aide à mieux coordonner projets et équipes.

• Détectez la cause des problèmes.

À l'aide des Pilotes de tâches, définissez les conditions et les contraintes de ressources qui affectent le déclenchement d'une tâche donnée. Trouvez en outre la cause d'un retard en remontant la chaîne des facteurs.



Fenêtre des chaînes de facteurs.

• Inversez les modifications.

Testez des scénarios théoriques avec l'« Annulation sur plusieurs niveaux » en inversant (c'est-à-dire, annuler et rétablir) des modifications sur les vues, données et options. Annulez des actions à partir de macros ou d'extensions tierces compatibles pour comprendre l'impact de chaque modification.

• Visualisez les impacts d'un changement.

Le « Surlignage des modifications » révèle l'impact d'une modification sur toutes les tâches connexes en surlignant automatiquement tous les éléments qui subissent un changement.

• Contrôlez les finances de projet.

À l'aide des « Budgets globaux », attribuez des budgets aux projets et programmes. Ils vous permettent de définir un budget à un niveau élevé pour distribuer les fonds par la suite et analyser les coûts par rapport au budget.

• Associez coûts et tâches.

Allouez plusieurs coûts arbitraires (qui ne dépendent pas du temps de travail) à l'aide de la « Ressource de coûts ». Grâce aux nouveaux champs dédiés aux informations de coûts, vous serez plus à même de contrôler vos finances et de synchroniser votre projet avec les données du système de comptabilité.

Communiquer efficacement sur les données de projet

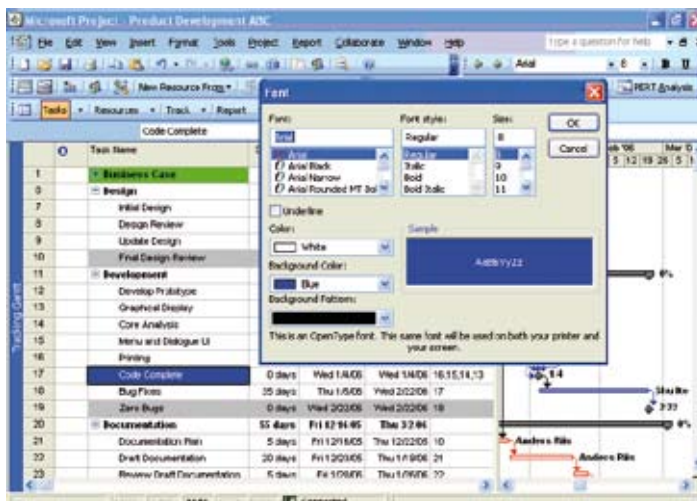
Avec Microsoft Office Project Professional 2007, présentez la progression et les problèmes du projet.

• Utilisez des rapports prédéfinis.

Sélectionnez, prévisualisez et imprimez les données récurrentes nécessaires à la bonne gestion des projets, au suivi des ressources et à la maintenance des coûts, et présentez-les. Vous pouvez également les adapter pour exposer certaines informations spécifiques.

• Personnalisez les affichages pour transmettre l'information.

Renforcez l'impact et la clarté de vos rapports avec les fonctions perfectionnées d'affichage et de présentation. Par exemple, changez la couleur d'une cellule ou d'une rangée avec le « Surlignage de l'arrière-plan des cellules ».



Surlignage de l'arrière-plan.

- **Tirez parti des graphiques et diagrammes.**

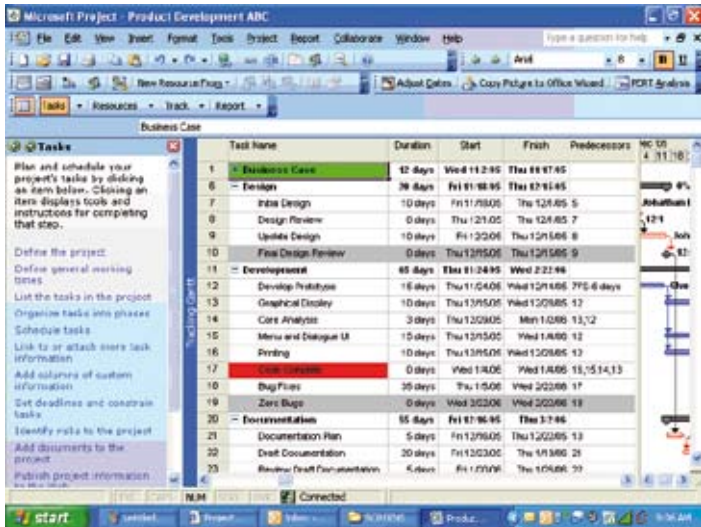
À partir de la fonctionnalité « Rapports visuels », créez des graphiques Microsoft Office Excel® et des diagrammes Microsoft Office Visio® avec des données Project et des modèles de rapports, réutilisables avec d'autres données de projet. Enfin, affichez les données sur le projet sous forme d'une image statique avec le bouton « Copier l'image vers l'Assistant Office ».

Devenir efficace rapidement

Attribuez les ressources, contrôlez les finances et améliorez vos estimations de coûts.

- **Suivez le Guide de projets Office.**

Apprenez à utiliser Project Professional 2007 en suivant le Guide de projet, un outil d'aide interactif qui vous aide, étape par étape, à maîtriser le processus de gestion de projet.



Affichage de Gantt avec le volet Office du Guide de projets.

- **Gagnez du temps avec les modèles.**

Project Professional inclut quantités de modèles qui accélèrent la gestion de projet. Le modèle Project, ou format de fichier Project, recueille les données de tâche et de ressource, le formatage, les macros et autres paramètres. Pour une meilleure cohérence et la mise en place de pratiques recommandées, vous pouvez partager vos modèles par courrier électronique.

- **Créez votre propre modèle.**

Utilisez vos pratiques recommandées pour générer un modèle personnalisé que vous pourrez utiliser pour des projets ultérieurs.

- **Profitez des modèles prêts à l'emploi.**

Gagnez du temps en utilisant l'un des nombreux modèles prédéfinis et prêts à l'emploi, chacun dédié à un objectif spécifique, ou téléchargez un modèle Office Online sur le Web.

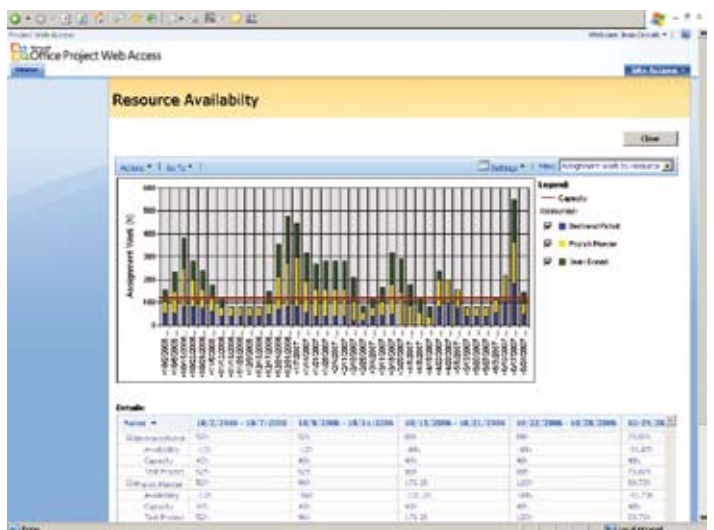
- **Accédez à l'aide et aux formations Office Online.**

Trouvez de l'aide en travaillant. Project offre de nombreuses ressources, avec son moteur de recherche et ses assistants robustes ainsi que les formations et les modèles en ligne, etc. (Nécessite une connexion Internet.)

Choisissez le programme Microsoft Office Project 2007 qui répond le mieux à vos besoins

Project Professional 2007 propose les outils indispensables pour gérer la planification des tâches et les ressources de façon distincte.

Connecté à Microsoft Office Project Server 2007, Project Professional 2007 offre des fonctionnalités supplémentaires de gestion de projet métier, telles que le suivi des ressources disponibles et des compétences sur l'ensemble des projets, vous permettant de communiquer et de collaborer dans toute l'entreprise.



Suivi des ressources et de la charge de travail prévisionnelle.

Informations complémentaires

Pour en savoir plus sur Project 2007 et connaître l'ensemble des conditions requises, visitez la page : www.microsoft.com/france/office/2007/programs/project/overview.mspx

Formez-vous gratuitement, téléchargez des modèles et découvrez de nombreux autres avantages sur le site Office Online : <http://office.microsoft.com/fr-fr>

Ce document est fourni uniquement à titre indicatif. MICROSOFT EXCLUT TOUTE GARANTIE, EXPLICITE OU TACITE, CONCERNANT CE DOCUMENT.

Les noms d'entreprises, d'organisations, de produits, de personnes et de domaines, les adresses de messagerie, les logos, les lieux et les événements mentionnés dans les exemples sont fictifs. Aucun lien avec une entreprise, une organisation, un produit, un nom de domaine, une adresse de messagerie, un logo, une personne, un lieu ou un événement réel n'en peut être déduit.

© 2006 Microsoft Corporation. Tous droits réservés. Microsoft, Excel, InfoPath, le logo Office, Outlook, PivotTable, PowerPoint, SharePoint, Visio, Project, SmartArt et Windows sont soit des marques de Microsoft Corporation, soit des marques déposées de Microsoft Corporation aux États-Unis d'Amérique et/ou dans d'autres pays. Toutes les autres marques sont détenues par leurs propriétaires respectifs - RCS Evry B 327 733 184 - MRM Worldwide. Réf : DSPROJECTPRO