



UCM007
**Conformidade e Retenção
no Exchange Server 2007**

Rui Silva
rui.silva@unisys.com
Consultant, Unisys Portugal

Patrocinadores

DELL GFI TSUNAMI COMPUTERS UNISYS
Actual Training cpc Novabase
QUEST SOFTWARE Rumos tecnidata grupo
compica GALILEU ParaRede VANTYX

Agenda

- Cenários de conformidade no E2K7
 - Controlos para conformidade regulamentada
 - Controlos para política corporativa
- Políticas e Conformidade no E2K7
 - Transport rules
 - Journaling
 - Classificação de Mensagens
- Gestão de registos no E2K7
 - Managed e-mail folders
- Exchange Hosted Services



Desafios à Conformidade

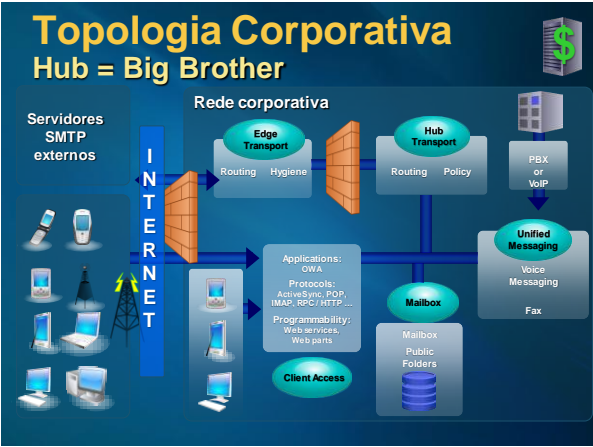
Interpretação, implementação

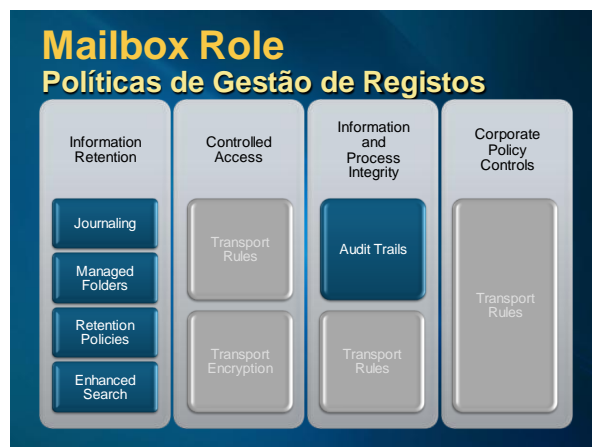
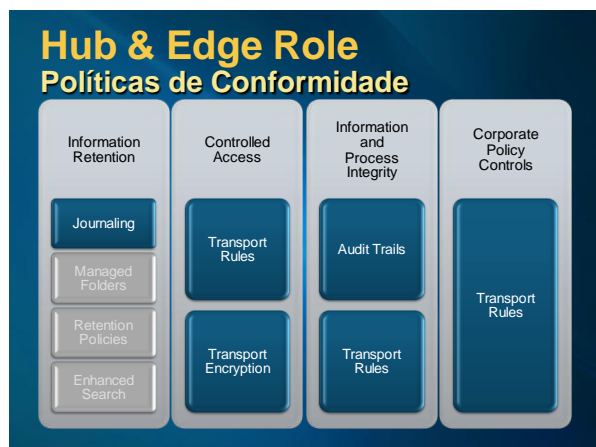
- Controlos de Conformidade Regulamentados
 - Lei de protecção de dados pessoais
 - Basileia II
 - Sarbanes-Oxley (SOX)
 - Ethical walls (SEC 17a-4)
 - Retention and discovery (SEC 17a-4)
 - Privacidade de dados clínicos (HIPAA)

Desafios à Conformidade

Interpretação, implementação

- Políticas e controlos corporativos
 - Disclaimers (legais ou não)
 - Políticas de RH
 - Confidencialidade Advogado-Cliente
 - Outras políticas internas





Transport Rules

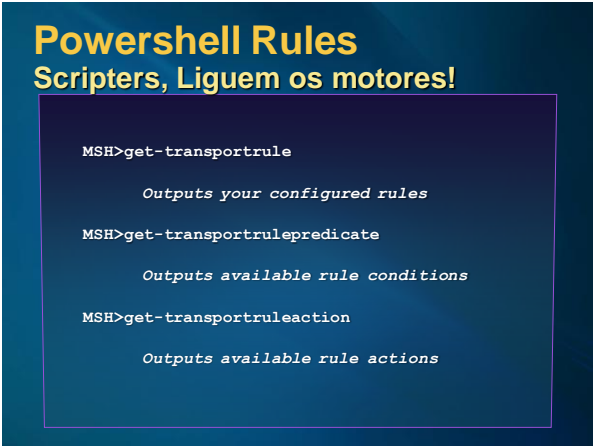
Condições, acções, excepções

- Similares às regras de Outlook, mas correm na camada de transporte e geridas pelo Administrador de Sistema
- Utilização da Exchange Management Console, ou Powershell
- Lista extensa de condições/excepções
 - All e-mail, internal-only, external-only
 - Sender / recipient
 - Subject and body content
 - Header values

Transport Rules

Condições, acções, excepções

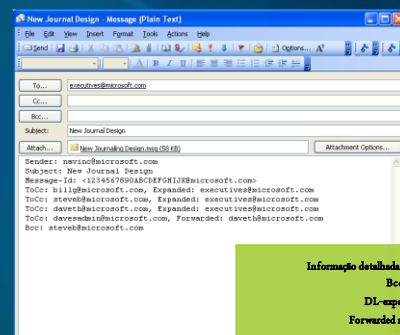
- Algumas acções disponíveis:
 - Apply disclaimer
 - Prepend subject
 - Apply message classification
 - Add a header
 - Bounce the message (with a custom NDR!)
 - Silently delete the message
 - Add a To/Cc/Bcc recipient



Journaling no E2K7 Adeus à configuração por MDB!

- Configuração centralizada na AD
- Condições para Journaling:
 - All e-mail, internal-only, external-only
 - Specific individuals
 - DL membership
- Utilização de endereços SMTP externos
 - Empresas terceiras de arquivo!

E2K7 Journal Envelope



Informação detalhada de endereçamento
Bcc
DL-expansion
Forwarded mailboxes

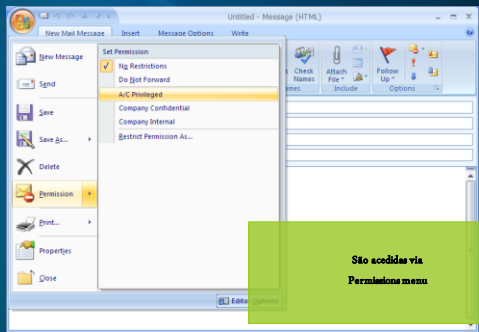
Journaling

DEMO

Classificação de Mensagens

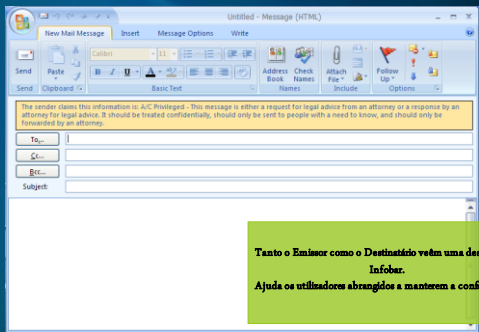
- Instruções de manuseio e operação:
 - Normas internas
 - O envio de NDRs para endereços externos
 - Comunicação Advogado-Cliente
 - Modificar o assunto, aplicar disclaimer, assegurar que um advogado está no "To."
- O utilizador classifica as mensagens via Outlook/OWA
- As Transport Rules utilizam-nas como condição ou excepção, ou aplicam-nas como uma acção

Classificação de Mensagens



São acedidas via
Permissions menu

Classificação de Mensagens



Tanto o Emissor como o Destinatário veem uma descrição na
InfoBar.
Ajuda os utilizadores abrangidos a manterem a confidencialidade.

Managed Email Folders

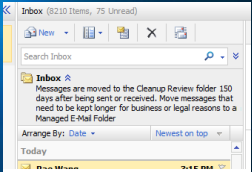
- Aumentar quotas de mailboxes
 - Redução de risco
 - Produtividade dos utilizadores
 - Reduzir custos
- Descontinuar PSTs
 - Custos escondidos de PSTs
 - Descontinuação faseada

Disabling PSTs in Outlook:

HKCR\Software\Microsoft\Office\12.0\Outlook\PST\PstDisableGrow
HKCR\Software\Microsoft\Office\12.0\Outlook\DisablePST

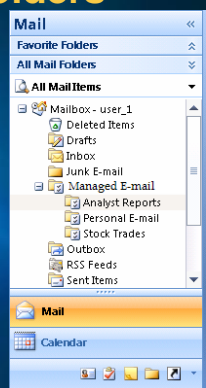
Políticas de Retenção nas Default Folders

- Políticas na Inbox, Deleted Items, etc.
- Políticas baseadas na idade dos items
- Políticas diferenciadas para Voice Mail e outros tipos de mensagens
- Ações de expiração:
 - Mover para Deleted Items
 - Delete
 - Mover para outra pasta para revisão
- Mensagens com intruções para os utilizadores



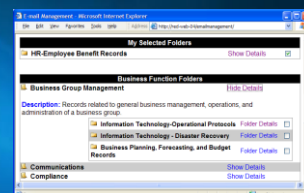
Managed E-mail Folders Admin-Applied

- Na mailbox do utilizador
- Armazenamento dos registos críticos
- Agrupados através de Mailbox Policies
- Utilização de scripting
- Quotas nas Pastas



Managed E-Mail Folders User-Applied

- Pastas de Projectos
- Interface Web Service
- Os registos podem ser arquivados em qualquer endereço de e-mail
- Microsoft SharePoint document repository, mailbox or hosted archive service
- Folder label stored within the journal message



Tracking, Auditing & Monitoring

- Estatísticas de Mailboxes
 - Número de itens e espaço total ocupado por pasta
- Configuration logging
 - Event logging dos comandos executados pelo Administrador
- Activity logging
 - Log file com as acções de expiração e de journaling

Message Classifications & Transport Rules

DEMO

Exchange Hosted Services

- Hosted Filtering: anti-malware
- Hosted Archive: arquivo de informação
- Hosted Encryption: confidencialidade
- Hosted Continuity: acesso ao e-mail em situação de emergência
- Basta simplesmente redireccionar o MX!

Q&A

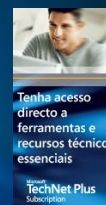
ATE/Pergunte aos Especialistas

Obtenha Respostas às Suas Questões

- 22-Março, 10:45 – 12:00

Outros Recursos Para Profissionais de TI

- TechNet Plus
 - 2 incidentes de suporte gratuito profissional
 - software exclusivo: Capacity Planner
 - software Microsoft para avaliação
 - actualizações de segurança e service packs
 - acesso privilegiado à knowledge base
 - formação gratuita
 - e muito mais.



www.microsoft.com/portugal/technet/subscricoes

Questionário de Avaliação Passatempo!

- Complete o questionário de avaliação e devolva-o no balcão da recepção.
- Habilite-se a ganhar uma Xbox 360 por dia!



UCM007

**Conformidade e Retenção no
Exchange Server 2007**

Microsoft
Your potential. Our passion.™

© 2007 Microsoft Corporation. All rights reserved.
This presentation is for informational purposes only. Microsoft makes no warranties, express or implied, in this summary.