



1

Insert the AA alkaline battery into the mouse and then close the cover. ⚠ For important safety information, see the Product Guide.

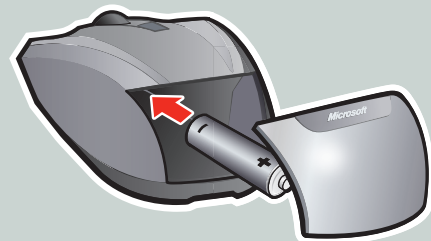
マウスに単 3 アルカリ乾電池を取り付け、カバーを閉じます。

⚠ 安全に関する重要な情報については、製品ガイドを参照してください。

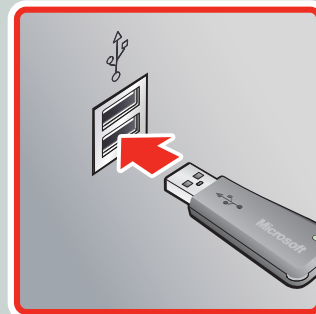
将 AA (5 号) 碱性电池装入鼠标后关闭盒盖。 ⚠ 有关重要的安全信息, 请参阅《产品指南》。

마우스에 AA 알카라인 배터리를 넣은 다음 덮개를 닫습니다. ⚠ 중요한 안전 정보는 제품 가이드를 참조하십시오.

將 AA 鹼性電池裝入滑鼠中，並關上蓋子。 ⚠ 如需重要的安全資訊，請參閱《產品指南》。



2



3

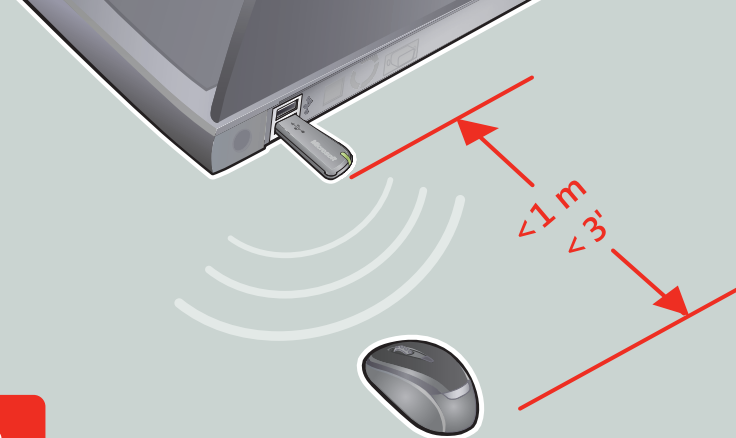
Plug the receiver into a USB port on your computer. After use, snap receiver into bottom of mouse to turn it off and extend battery life.

レシーバをコンピュータの USB ポートに接続します。使用後は、レシーバをマウス底部に取り付けてマウスの電源をオフにし、電池の消耗を防いでください。

将接收器插入计算机的 USB 端口。不使用鼠标时, 请将接收器嵌入鼠标底部以关闭鼠标并延长电池寿命。

수신기를 컴퓨터의 USB 포트에 연결합니다. 사용 후 수신기를 마우스의 뒷면에 끼우면 전원이 꺼져 배터리 수명이 오래갑니다.

將無線接收器連接至電腦的 USB 連接埠。不使用滑鼠時，將無線接收器收納到滑鼠底部即可關閉電源，並能延長電池壽命。



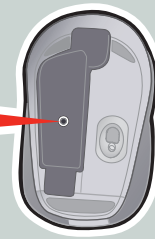
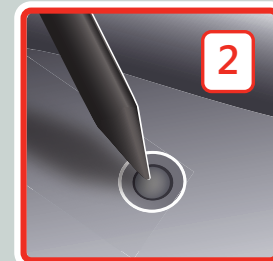
Position the wireless mouse and receiver as shown above.

ワイヤレス マウスとレシーバを上図に示した範囲内に配置します。

如上图所示摆放无线鼠标和接收器。

무선 마우스 및 수신기를 위의 그림과 같이 배치합니다.

請依上圖所示來放置無線滑鼠與接收器。



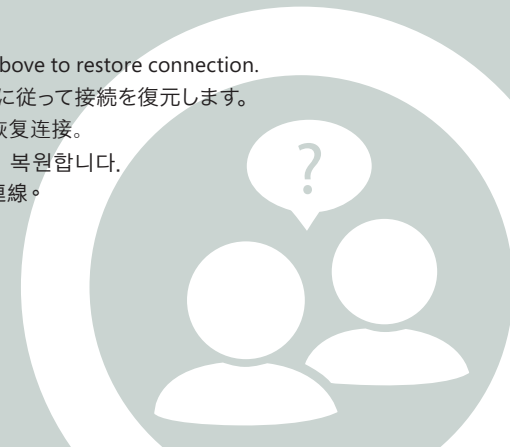
Troubleshooting: Follow the steps above to restore connection.

トラブルシューティング: 上図の手順に従って接続を復元します。

疑难解答: 请按照上图中的步骤来恢复连接。

문제 해결: 위 단계에 따라 연결을 복원합니다.

疑難排解: 請遵循上述步驟來恢復連線。





To increase your button options, you can download IntelliPoint software from **www.microsoft.com/hardware**.

ボタンのオプション機能を追加するには、次の Web サイトから IntelliPoint ソフトウェアをダウンロードしてください。 **www.microsoft.com/hardware**

您可以下载 IntelliPoint 软件来增加按键的可选功能，网址为：**www.microsoft.com/hardware**。

단추 옵션을 늘리려면 **www.microsoft.com/hardware**에서 IntelliPoint 소프트웨어를 다운로드하십시오.

您可以自下列網址下載 IntelliPoint 軟體，以增加按鈕功能選項：**www.microsoft.com/hardware**。

The fourth button lets you go Back in a Web browser, but you can customize it if you download the IntelliPoint software.

4 つ目のボタンを使用すると、Web ブラウザで前のページに戻りますが、IntelliPoint ソフトウェアをダウンロードして、このボタンをカスタマイズできます。

使用第四个按键可以在浏览器中返回上一頁，但您可通过下载 IntelliPoint 软件对其进行自定义。

네 번째 단추는 원래 웹 브라우저에서 뒤로 이동하는 데 사용되지만 IntelliPoint 소프트웨어를 다운로드하면 이 단추를 사용자에게 맞게 설정할 수 있습니다.

在網頁瀏覽器中，此第四個按鈕可以「返回上一頁」。您亦可下載 IntelliPoint 軟體以自訂按鈕功能。

For the latest information and updates, go to **www.microsoft.com/hardware**.

⚠ For important safety and environmental information, see the Product Guide.

製品およびソフトウェアの最新情報については、Microsoft の Web サイト (**www.microsoft.com/hardware**) をご覧ください。

⚠ 安全な取り扱いおよび環境に関する情報については、製品ガイドを参照してください。

有关最新信息和更新，请访问：**www.microsoft.com/hardware**。

⚠ 有关重要的安全和环保信息，请参阅《产品指南》。

최신 정보 및 업데이트를 확인하려면 **www.microsoft.com/hardware**를 방문하십시오.

⚠ 중요한 안전 및 환경 정보는 제품 가이드를 참조하십시오.

若要取得最新的產品資訊與軟體更新，請造訪 **www.microsoft.com/hardware**。

⚠ 如需重要的安全與環境資訊，請參閱《產品指南》。

Microsoft



START

スタート - 开始 - 시작 - 快速指南

Microsoft

www.microsoft.com/hardware

ENG: Microsoft® wireless mouse with receiver
JPN: Microsoft® ワイヤレス マウス (レシーバ付属)
CHS: Microsoft® 无线鼠标 (附接收器)
KOR: Microsoft® 무선 마우스 및 수신기
CHT: Microsoft® 無線滑鼠和接收器



0508 PartNo.X14-88517-01