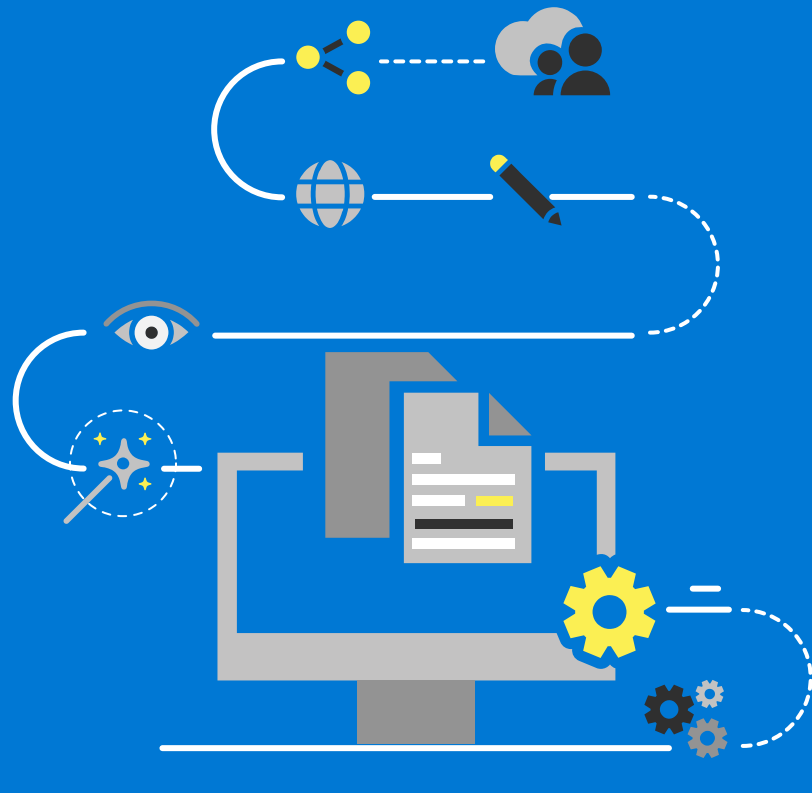


# Cách tùy chỉnh Microsoft SharePoint của bạn Website trực tuyến

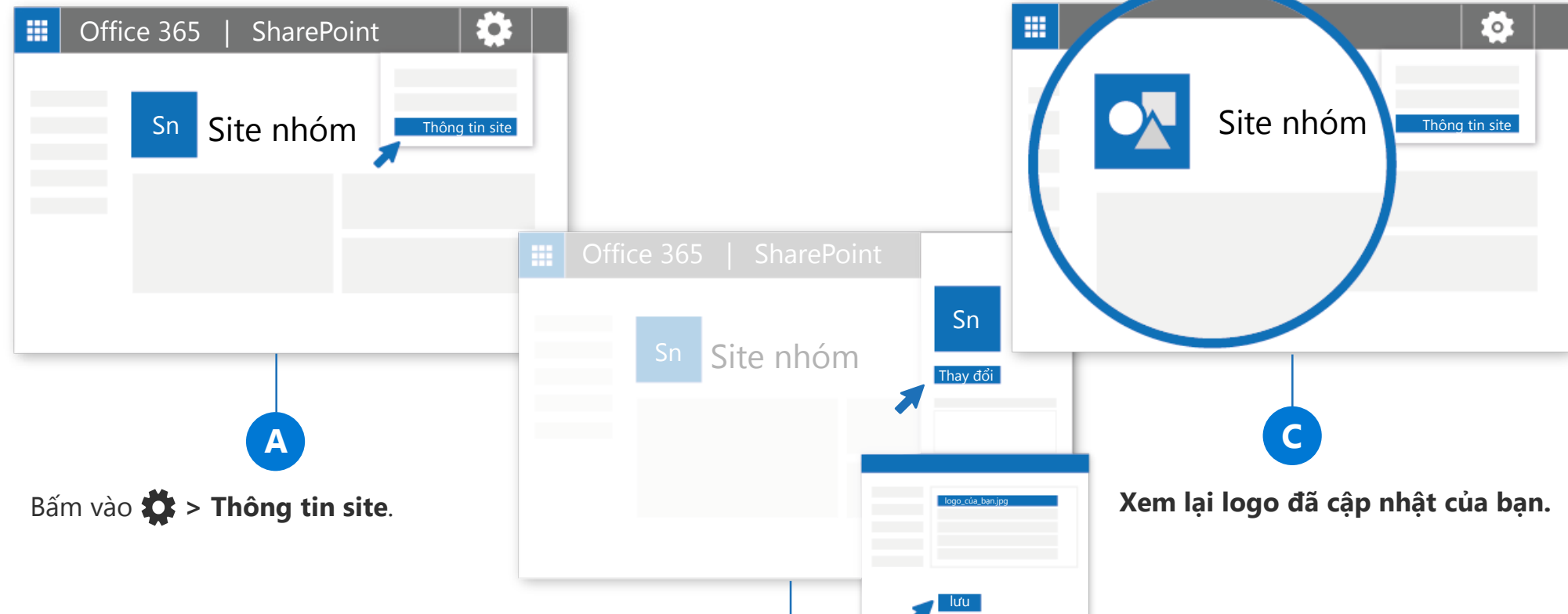


Đọc những mẹo này để tìm hiểu cách thức:

- 1 Tùy chỉnh logo
- 2 Tùy chỉnh dẫn hướng
- 3 Tùy chỉnh chủ đề
- 4 Tùy chỉnh bố trí trang
- 5 Tùy chỉnh phần web

## Tùy chỉnh logo của bạn

Bạn có thể thay đổi logo cho site của mình.



**A** Bấm vào **Thông tin site**.

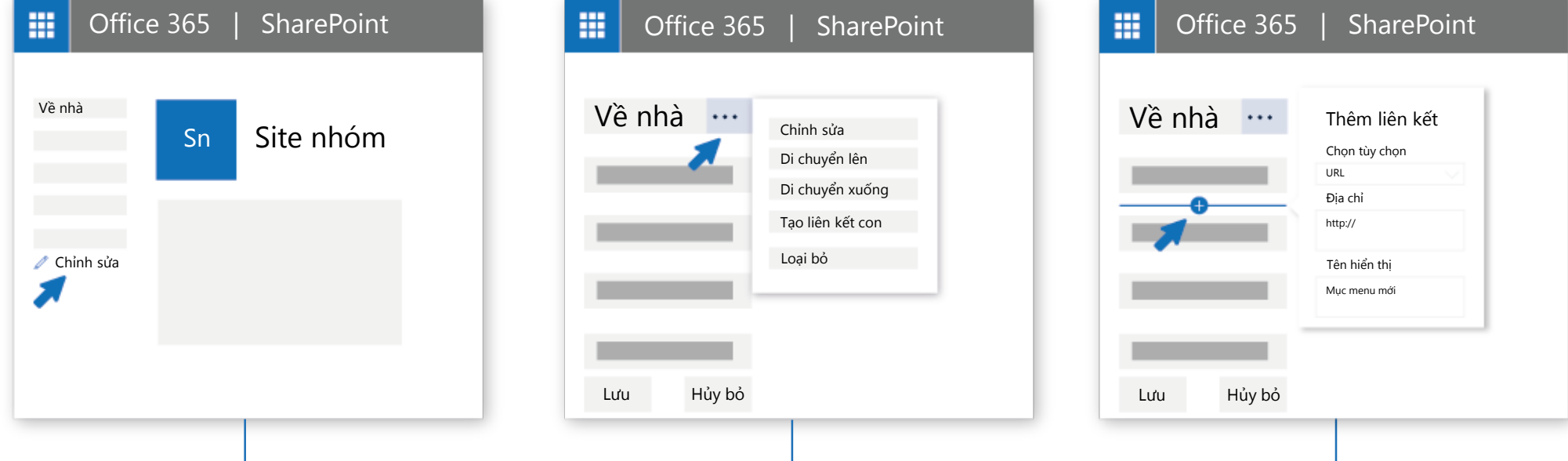
**C** Xem lại logo đã cập nhật của bạn.

Pa nen thông tin site sẽ mở ra. Bấm vào **Thay đổi**, chọn hình ảnh bạn muốn sử dụng, rồi bấm vào **Mở** > **Lưu**. Kích cỡ logo được đề xuất là 64px x 64px.

<https://aka.ms/customizelogo>

## Tùy chỉnh dẫn hướng

Bạn có thể thêm, xóa hoặc thay đổi thứ tự hay vị trí của các liên kết ở dẫn hướng bên tay trái (Khởi chạy nhanh), dẫn hướng trên cùng hoặc thanh điều hướng hub.



**A** Để thực hiện thay đổi cho dẫn hướng, bấm vào **Chỉnh sửa**.

**B** Để chỉnh sửa các liên kết hiện có, bấm vào dấu chấm lửng (...) cạnh liên kết.

**C** Để thêm liên kết mới, bấm vào biểu tượng + xuất hiện khi bạn đặt con trỏ chuột ở trên hoặc bên dưới liên kết.

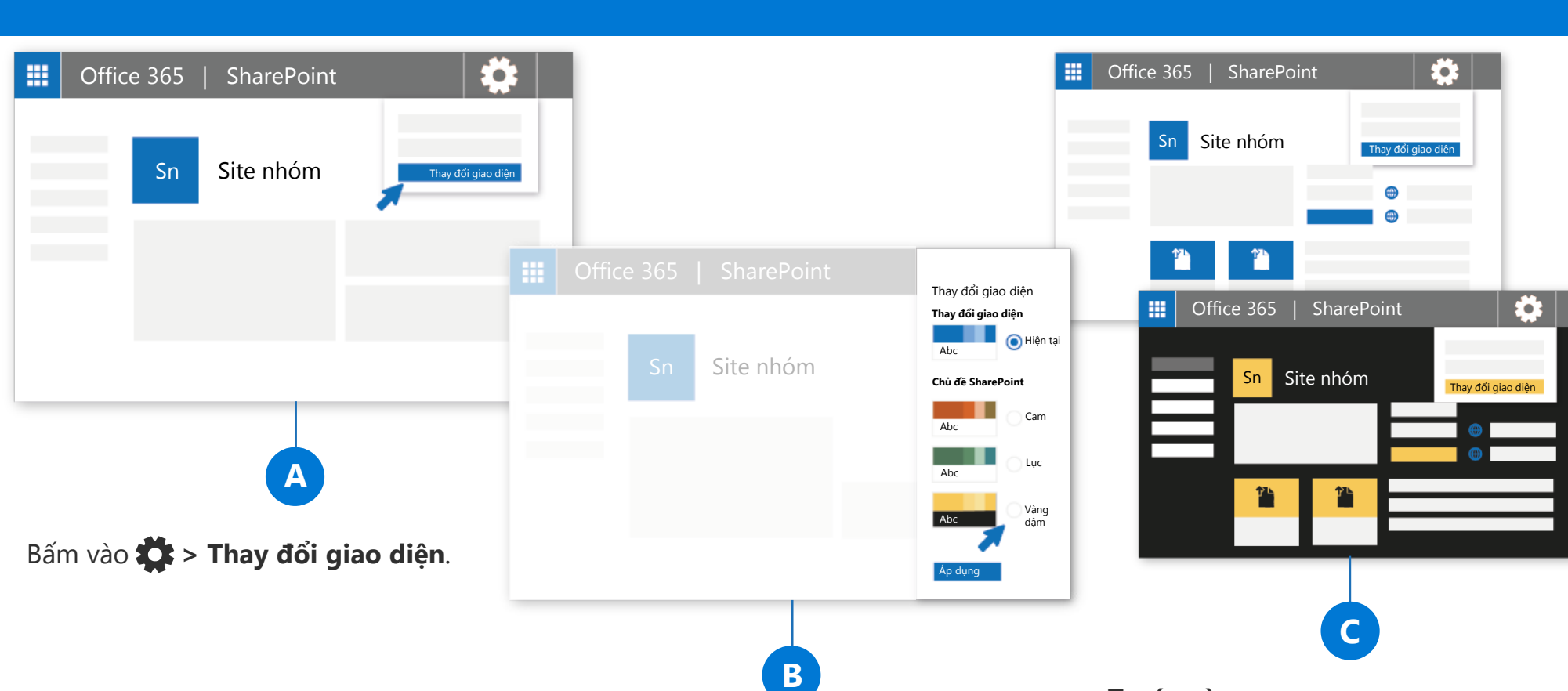
- Chỉnh sửa** - Thay đổi địa chỉ và/hoặc tên hiển thị
- Di chuyển lên** - Di chuyển liên kết lên
- Di chuyển xuống** - Di chuyển liên kết xuống
- Tạo liên kết con** - Biến liên kết thành liên kết con của liên kết nằm trên liên kết đó
- Tăng cấp cho liên kết con** - Chuyển đổi một liên kết con lên một liên kết mức-cao nhất
- Loại bỏ** - Xóa mục menu

Để thêm liên kết mới, bấm vào biểu tượng + xuất hiện khi bạn đặt con trỏ chuột ở trên hoặc bên dưới liên kết. Trong hộp thoại xuất hiện, chọn URL để thêm liên kết tùy chỉnh hoặc chọn một trong các mục mặc định được liên kết với site của bạn. Sau đó, bấm vào **OK**.

<https://aka.ms/customizenavigation>

## Tùy chỉnh chủ đề

Dưới đây là cách thay đổi giao diện cho website SharePoint Online của bạn.



**A** Bấm vào **Thay đổi giao diện**.

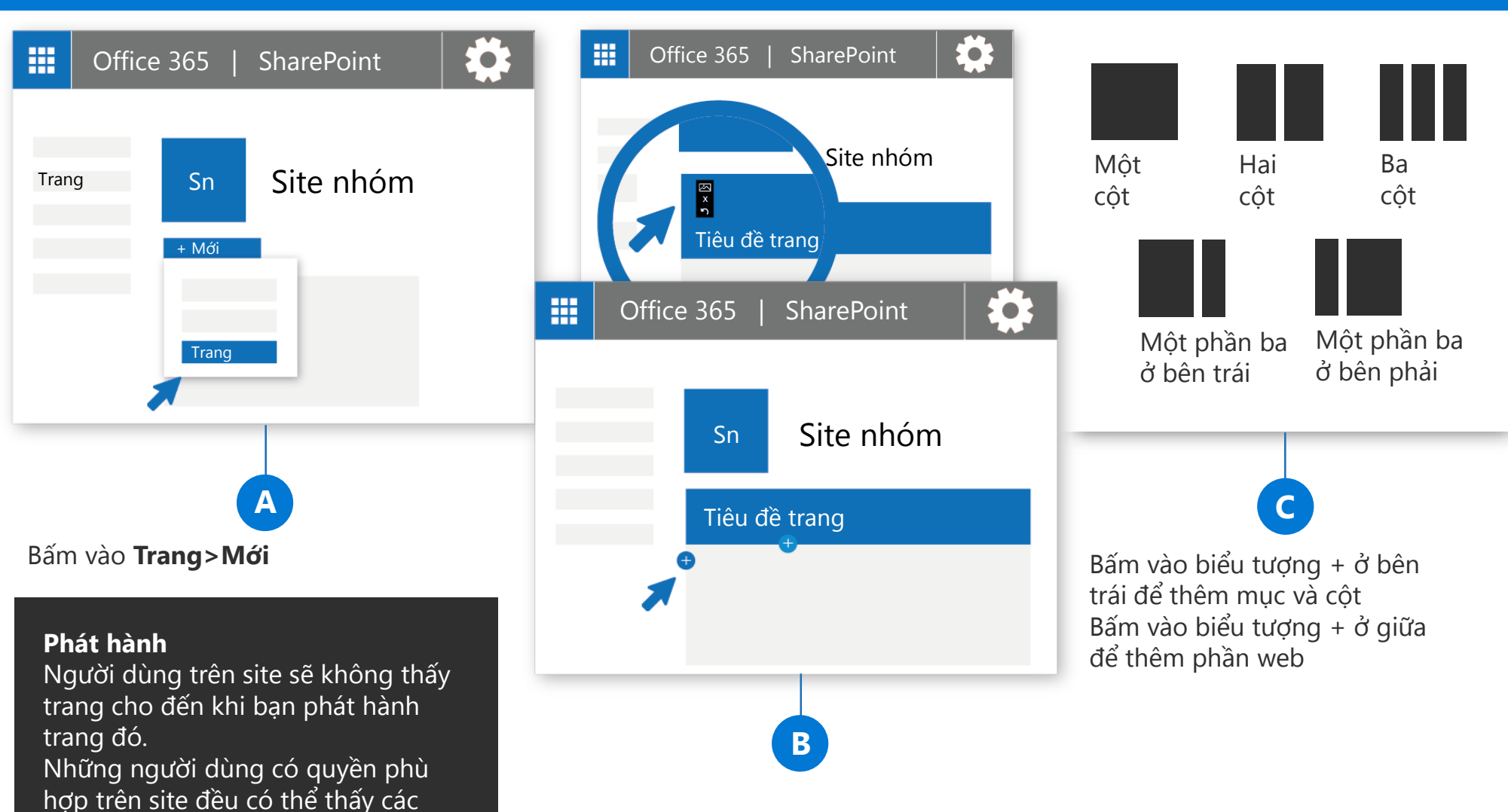
Pa nen Thay đổi giao diện sẽ mở ra. Chọn chủ đề bạn muốn sử dụng, rồi bấm vào **Áp dụng**. Nếu chọn một chủ đề sẵn dùng, bạn có thể tùy chỉnh thêm các màu chính và màu chủ đề.

**Trước và sau**  
Dưới đây là một ví dụ về những điều sẽ xảy ra khi bạn chọn chủ đề Vàng đậm cho site nhóm SharePoint Online. Nên sẽ chuyển sang đen, văn bản sẽ chuyển sang trắng và các thành phần khác sẽ thay đổi từ lam sang vàng.

<https://aka.ms/changelook>

## Thêm trang

Bạn có thể dễ dàng thêm trang và nội dung mới vào site của mình. Sau đây là cách thực hiện:



**A** Bấm vào **Trang** > **Mới**

**Phát hành**  
Người dùng trên site sẽ không thấy trang cho đến khi bạn phát hành trang đó. Những người dùng có quyền phù hợp trên site đều có thể thấy các trang đã phát hành.

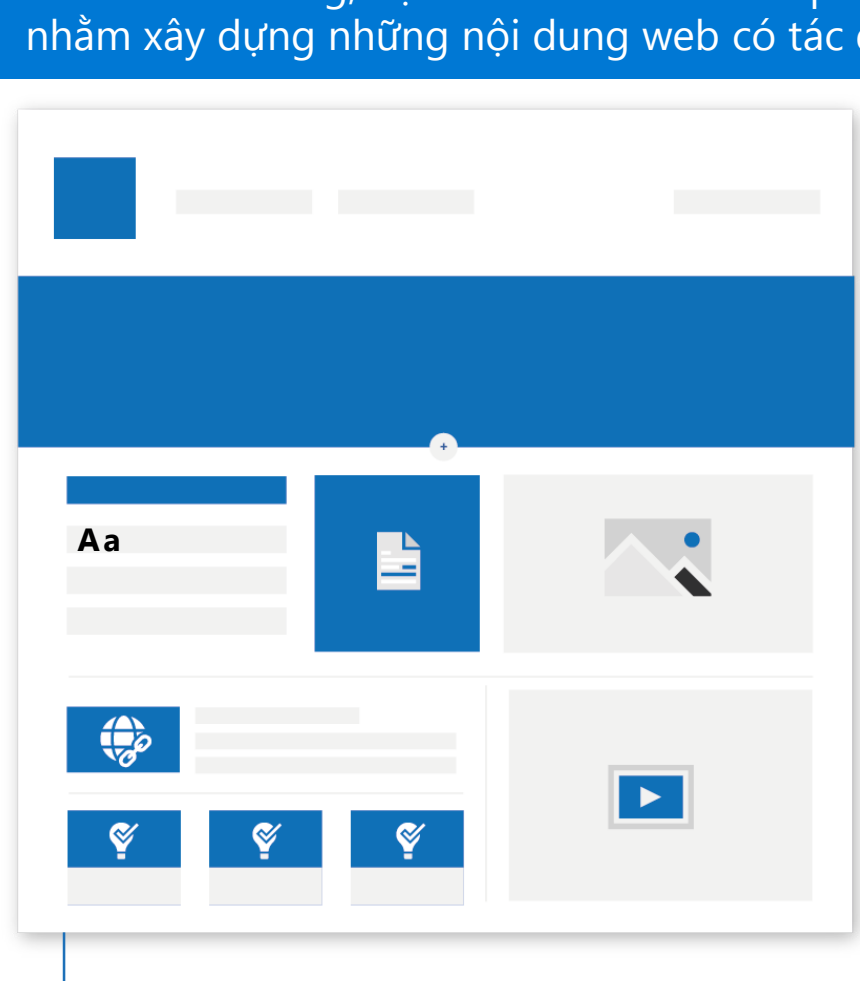
**B** Bạn có thể thêm tiêu đề trang và hình ảnh

**C** Bấm vào biểu tượng + ở bên trái để thêm mục và ở bên phải để thêm phần web

<https://aka.ms/addpage>

## Phần web

Khi thiết kế trang, bạn có thể thêm các thành phần khác nhau nhằm xây dựng những nội dung web có tác động và duy nhất.



- Văn bản**  
Thêm văn bản và bảng vào trang của bạn
- Hình ảnh**  
Thêm hình ảnh từ thư viện, tải lên hình ảnh mới hoặc tìm kiếm hình ảnh trực tuyến
- Liên kết**  
Sử dụng phần web Liên kết để thêm liên kết có chứa bản xem trước vào nội dung bên ngoài
- Nhúng**  
Làm phong phú trang của bạn bằng cách hiển thị nội dung từ các website khác
- Nội dung được tô sáng**  
Hiển thị nội dung một cách linh hoạt dựa theo loại nội dung, họ hoặc người tìm kiếm
- Trình xem tệp**  
Chèn nhiều loại tệp khác nhau trên trang của bạn

Rất nhiều phần web khác đều sẵn dùng. Để xem danh sách đầy đủ, xem mục <https://aka.ms/webparts>

Tải bản đồ họa thông tin này, cùng các đồ họa thông tin SharePoint khác cho riêng bạn [aka.ms/getspinfographics](https://aka.ms/getspinfographics)