

Microsoft® RoundTable™ è un avanzato dispositivo di collaborazione e conferencing che assicura un'esperienza coinvolgente durante le riunioni quando viene utilizzato in combinazione con Microsoft® Office Communications Server 2007 o Microsoft® Office Live Meeting 2007. Microsoft RoundTable estende le riunioni tra diverse sedi, offrendo ai partecipanti remoti una visuale a 360 gradi della sala riunioni, audio migliorato e funzionalità video che permettono di seguire il flusso della conversazione.

Microsoft RoundTable consente alle aziende di:

- Coinvolgere completamente i partecipanti remoti nelle riunioni, permettendo loro di vedere immediatamente chi si trova nella sala e chi sta parlando al momento.
- Rendere semplice e rapida la collaborazione remota.
- Trasformare i contenuti delle riunioni in risorse aziendali riutilizzabili.

### Coinvolgere tutti i partecipanti.

Microsoft RoundTable assicura un'esperienza unica e coinvolgente, in cui partecipanti in diverse sedi possono facilmente conversare e condividere informazioni come se si trovassero nella stessa stanza. Microsoft RoundTable rende le riunioni più produttive, collaborative e coinvolgenti, perché offre:

- Video panoramico a 360 gradi di tutti i presenti nella sala riunioni.
- Video ad alta risoluzione della persona che sta parlando, tramite un'avanzata tecnologia che centra automaticamente la visuale su chi parla e permette di seguire il flusso della conversazione.
- Completa integrazione del video panoramico e della persona che sta parlando con Office Communications Server 2007 e Office Live Meeting 2007.

### Rendere semplice e rapida la collaborazione

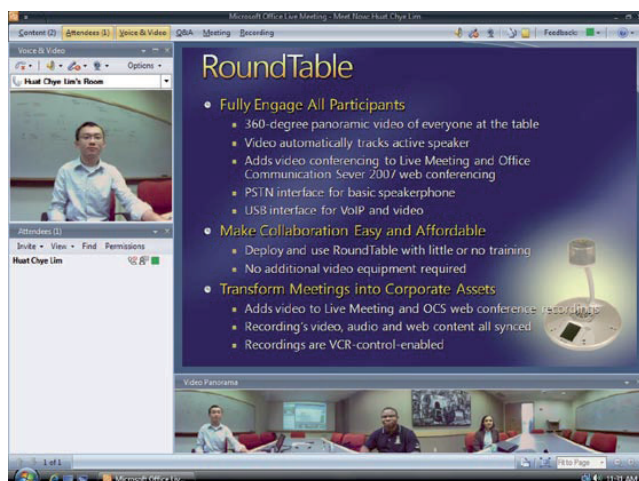
Un design intuitivo con funzionalità plug-and-play rende molto semplice installare e utilizzare Microsoft RoundTable senza alcuna formazione particolare. Per organizzare una riunione con Microsoft RoundTable non occorre fare altro che collegare il dispositivo a un computer con accesso a Office Communications Server 2007 o Office Live Meeting 2007. I partecipanti remoti non hanno bisogno di altri dispositivi: bastano un computer e una connessione di rete per connettersi alla riunione e visualizzare i video panoramici e della persona che sta parlando.



*Quando viene connesso alla rete telefonica, Microsoft RoundTable può anche essere usato come un normale sistema viva voce per le conferenze audio.*

### Trasformare le riunioni in risorse aziendali

Microsoft RoundTable è integrato con Office Communications Server 2007 e Office Live Meeting 2007 per trasformare le riunioni in risorse aziendali che possono essere riutilizzate. Le riunioni in cui viene utilizzato Microsoft RoundTable possono essere facilmente registrate dagli utenti. Quando viene riprodotta la registrazione è possibile visualizzare non solo i contenuti della riunione e il video della persona che sta parlando, ma anche il video panoramico di tutti i presenti nella sala riunioni. I materiali audio e video registrati sono sincronizzati con tutti i contenuti della riunione, pertanto gli utenti possono fare avanzare rapidamente o riavvolgere la registrazione per esaminare le sezioni più rilevanti della riunione.



## Per saperne di più

Per ulteriori informazioni su Microsoft RoundTable, Office Communications Server 2007 e Office Live Meeting 2007, visitare l'indirizzo [www.microsoft.it/uc](http://www.microsoft.it/uc).

## Specifiche tecniche

### Base

- Dimensioni (L x L x A): 350 x 350 x 360 mm
- Peso: 3,15 kg
- Potenza: 15 volt DC nominali, forniti dall'unità di connessione e alimentazione

### Video

- Risoluzione videocamera: 3700 x 600 pixel
- Risoluzione video panoramico: 1056 x 144 pixel
- Risoluzione video della persona che sta parlando:
  - CIF: 352 x 288 pixel
  - VGA: 640 x 480 pixel
- Frequenza fotogrammi per il video panoramico e della persona che sta parlando:
  - 15 fotogrammi al secondo con alimentazione AC a 60 Hz
  - 12,5 fotogrammi al secondo con alimentazione AC a 50 Hz

### Display

- Display LCD grafico retroilluminato ad alta risoluzione
- Icone di stato del dispositivo

### ID chiamante

- Bellcore tipo 1 (richiede un abbonamento con la compagnia telefonica per l'attivazione)

### Touch screen

- Tastierino telefonico a 12 tasti
- Tasti di spostamento per le informazioni
- Tasto eliminazione

### Tasti

- Tasti per sganciamento/riagganciamento, flash, disattivazione audio, aumento volume, riduzione volume, informazioni

### Altoparlante console

- Risposta in frequenza: 300 Hz - 3,4 kHz in modalità PBX/PSTN, 150 Hz - 7,5 kHz in caso di utilizzo con Office Communications Server 2007 o Office Live Meeting 2007
- Volume: regolabile a 89 dBA SPL (picco) a 0,5 metri

### Microfoni console

- 6 microfoni direzionali, 150 Hz - 3,4 kHz

### Interfaccia console

- Cavo sistema: interfaccia proprietaria per l'unità di connessione e alimentazione
- Cavo dispositivo USB 2.0 (collegamento a 480 Mbps al PC)
- 2 porte host USB
- 2 connessioni per microfoni satelliti

### Unità di connessione e alimentazione

- Dimensioni: 200 x 120 x 65 mm
- Peso: 0,55 kg
- Potenza: 100 - 240 volt AC, 50 - 60 Hz, include cavo AC specifico per il paese

### Interfacce

- Cavo sistema: interfaccia proprietaria per la base
- Interfaccia di telecomunicazione: RJ-11 PBX o PSTN
- Dati: RJ-45 10/100 Ethernet per la gestione del sistema
- Modalità download di software: server di download o riga di comando tramite USB
- Requisiti di rete: compatibilità con reti standard PBX e PSTN
- Modalità vocale: larghezza di banda di 300 Hz - 3,4 kHz per invio e ricezione in modalità PBX/PSTN, 150 - 3,4 kHz per invio e 150 - 7,5 kHz per ricezione in caso di utilizzo con Office Communications Server 2007 o Office Live Meeting 2007

### Microfoni satelliti (inclusi)

- 2 microfoni satelliti direzionali, 150 Hz - 3,4 kHz

### Tastiera esterna (inclusa)

- HID (Human Interface Device) USB
- Tastierino a 12 tasti
- Tasti per sganciamento/riagganciamento, flash, disattivazione audio, aumento volume, riduzione volume, eliminazione
- Display alfanumerico retroilluminato a 16 caratteri

### Conformità alle normative

- Sicurezza
  - UL 60950-1
  - CSA C22.2 60950-1
  - IEC 60950-1
  - AS/NZS 60950-1
- EMC
  - CISPR 22 classe A (FCC, ICES, AS/NZS)
  - VCCI classe A
  - EN 55022 classe A
  - EN 55024
- Telecomunicazioni
  - FCC parte 68
  - IC CS-03
  - AS/ACIF S002 e S004
  - ES 203 021
  - Ordinanza n. 31
  - ITU-T P.300

### Requisiti ambientali

- Temperatura operativa: 0° - 40°C
- Umidità relativa: 15% - 85% (senza condensazione)
- Temperatura immagazzinamento: -40° - 60°C

### Condizioni ambientali consigliate

- Tempo di riverberazione: RT60 <0,600 secondi
- Livello di rumore ambientale: <50 dBA SPL
- Condizioni di illuminazione ottimali: 300 lux, con illuminazione singola (senza illuminazione mista)
- Lunghezza massima del tavolo: 4,8 m

### Garanzia

- 12 mesi

### Microsoft RoundTable include:

- Base con videocamera integrata a 360 gradi
- Unità di connessione e alimentazione
- Microfoni satelliti (2)
- Tastiera esterna
- Documentazione per l'utente
- Cavi
  - 1 cavo di alimentazione
  - 1 cavo telefonico da 1,8 m
  - 1 cavo Ethernet da 1,8 m
- Adattatore e filtro per la linea telefonica (per determinati SKU)

## Requisiti

- **L'infrastruttura deve includere Office Communications Server 2007 o Office Live Meeting 2007**
- **Per l'utilizzo di Microsoft RoundTable occorre un computer dotato delle seguenti caratteristiche:**
  - Microsoft Windows® XP a 32 bit con Service Pack 2 (SP2) o successivo oppure Windows Vista a 32 o 64 bit
  - Processore a 2,0 GHz o superiore
  - Almeno 2 GB di RAM
  - 1,5 GB di spazio disponibile sul disco rigido
  - Scheda video con almeno 128 MB di RAM e supporto per accelerazione hardware
  - Monitor e scheda video con risoluzione 1024 x 768 o superiore
  - Connessione Ethernet con cavo