

Egyszerűbb telepítés

- Bármilyen méretű rendszer könnyű telepítése és üzemeltetése. A Lync Server 2010 gyakorlatilag bármilyen méretű szervezet számára képes biztosítani a jelenlét információkat, az azonnali üzenetküldést és a konferencia funkciókat. Akár 10,000 felhasználó is lehet egyetlen kiszolgálón, 100,000 felhasználó kiszolgáló-csoportonként és korlátlan számú kiszolgáló csoport lehet egy installációban. Az automatikus eszközök nem csak leegyszerűsítik a kapacitástervezést és a topológia megtervezését, hanem automatikusan telepítik a konfigurációs beállításokat a hálózatban található összes kiszolgálóra ezzel kiküszöbölve

a manuális munkát és az ezzel járó hibalehetőségeket. Az új Lync Server Control Panel egy felhasználói felületre egyesíti a szituáció alapú adminisztratív feladatokat és a PowerShell támogatás lehetővé teszi, hogy a felügyeleti tevékenységeket automatizálják a rendszergazdák egy ismerős eszköz segítségével. A Lync Server 2010 az Active Directory-ra épít, ezzel megtakarítja a különálló felhasználói és házirend adatbázisok igényét és szerep-alapú hozzáférés szabályozást tesz lehetővé, hogy így a szerepekhez rendelhessünk megfelelő jogosultságokat.

- Saját üzemeltetésű és hosztolt megoldások támogatása.² A Lync Server 2010-et telepítheti saját környezetben, vagy egy szolgáltatás alapú (hosztolt) megoldás részeként, vagy akár a kettő hibrid keverékében is. Teljeskörű integrációt biztosít az Exchange Online és a SharePoint Online szolgáltatásokkal, hogy az ügyfelek szabadon dönthessenek arról, hogy mi a nekik legmegfelelőbb megoldás a nagyvállalati üzenetkezelés és csoportmunka kihívásaira.

Lync szó az angol **Link**(összekapcsolódás egy vagy több dolog kapcsolata) valamint a **Sync** angol szó (egyidejűsítés, összehangolás, szinkronizálás, időben összehangolás) kifejezésekből ered.

Termék	Új Elnevezés	Régi Elnevezés
Termékcsalád	Microsoft Lync™	Microsoft Office Communications
A Szerver	Microsoft Lync™ Server 2010	Microsoft Office Communications Server 2007 R2
A Kliens	Microsoft Lync™ 2010	Microsoft Office Communicator 2007 R2
Microsoft Online Service	Microsoft Lync™ Online	Microsoft Office Communications Online
A webes Kliens	Microsoft Lync™ Web App	Microsoft Office Communicator Web Access

Ha szeretne többet megtudni arról, hogy hogyan valósíthat meg Ön is egy hatékonyabb üzleti kommunikációt a mindennapokban, akkor kérjük látogasson el a Lync Server 2010 honlapjára a <http://www.microsoft.hu/Lync> címre!

¹ Erről bővebben itt olvashat <http://technet.microsoft.com/ucopl>.

² A saját üzemeltetésű és a hosztolt megoldások nem minden esetben tartalmazzák ugyanazokat a funkciókat.

³ A Lync Server 2010 harmadik fél által szállított komponensek segítségével nyújtja ezeket a szolgáltatásokat. Bővebben erről: <http://www.microsoft.com/lync>.

„A Communications Server minden általunk igényelt funkciót önmagában nyújtott anélkül, hogy további licenceket kellett volna vásárolnunk. A kompatibilitás az Office-szal és a SharePoint-tal és az, hogy ezekből az alkalmazásokból egy kattintással már hívhatunk is, ez győzött meg minket a Microsoft megoldásáról.”

— Kevin Rice
Global Network Architect,
AT Kearney

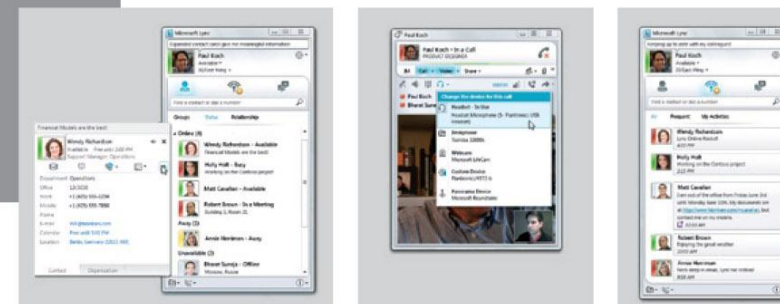
„10 éve van egy víziónk a csoportmunkáról, de csak most a Microsoft Communicator infrastruktúrája segítségével tudtunk egy igazi terméket tervezni eköré a technológia köré.”

— Eric Schoen
Chief Software Architect,
Schlumberger

A változó munkakörülmények megkövetelik, hogy a szervezetek új kommunikációs formák után nézzenek, amelyek valós időben, bárholonnan, költséghatékonyan és biztonságosan tudják összekapcsolni a munkatársakat. A Microsoft Lync™ Server 2010 egy új, intuitív felhasználói felületen keresztül egyesíti a különböző kommunikációs csatornákat. Ez az egységes felhasználói élmény lehetővé teszi a gyors használatba vételt miközben a sokféle kommunikációs csatorna támogatása **egyszerre** csökkentheti a beruházási és a működtetési költségeket is.

Összehangolt élmény

- A megfelelő kommunikációs partner megtalálása egyszerűen. A natív Active Directory® kapcsolat segítségével a Lync Server 2010 segít a megfelelő partner megtalálásában, megmutatja a jelenlét állapotát és így lehetővé teszi, hogy a leghatékonyabb módon kommunikáljunk vele, akár hanghívás, videokonferencia, alkalmazás-megosztás, vagy diasor bemutató útján. Ha szükséges, akkor ezeket a kommunikációkat akár az új Contact Card-ról is kezdeményezhetik a felhasználók. A SharePoint szakértelem alapú keresés funkciói segítségével a felhasználók ismeretek, szakértelem, vagy munkacsoport alapján is egymásra találhatnak.
- Csatlakozzon gyakorlatilag bárholonnan egy egyszerű internet kapcsolaton keresztül.* A Microsoft Lync 2010 kliens ugyanazokat a funkciókat és biztonságot nyújtja a tűzfalon kívül akár VPN kapcsolat nélkül is, és lehetővé teszi a kapcsolódást a legelterjedtebb mobiltelefonokról és webböngészőkből.
- Építse kapcsolati hálóját és kövesse, hogy mivel foglalkoznak kollégái. A Lync 2010 szorosabb munkatársi kapcsolatokat tesz lehetővé azzal, hogy az új Activity Feed részeként felhívja a figyelmet arra, ha egy munkatárs megváltoztatja a státuszüzenetét, fényképét, megnevezését, vagy a helyére vonatkozó információkat.





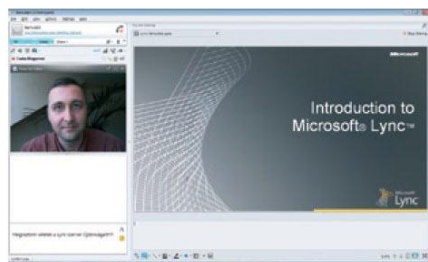
Egységes kommunikáció

- **Továbbfejlesztett virtuális megbeszélések.** A felhasználók a Microsoft Outlook®-ból tudnak online megbeszéléseket szervezni, melyekhez csatlakozhatnak a PC-ről, a telefonjukról, vagy akár egy webes felületről is. A Lync Server 2010 egy virtuális megbeszélés felületet nyújt, amely integrálja a hang és videó átvitelt, lehetővé teszi, hogy a résztvevők prezentációkat osszanak meg, közösen jegyzeteljenek diákra, szöveget és mutatókat helyezzenek rájuk a hatékonyabb kommunikáció érdekében. A felhasználók ad-hoc megbeszéléseket is létre tudnak hozni egy-egy azonnali üzenetváltásból könnyedén átválta akár egy Live Meeting megbeszélésbe is a Lync kliens segítségével.
- **Nagyvállalati szintű hangszolgáltatások teljes skálája.** A Lync Server 2010 egy teljes körű hang alapú megoldást nyújt, mellyel kiegészítheti, de akár le is válthatja meglévő alközpontját és ezeket a lehetőségeket kiterjeszti az interneten keresztül VPN kapcsolat igénye nélkül. Tartalmazza a fontos hívási funkciókat, mint pl. a hívásfogadás, a hívástovábbítás, az átirányítás, a hívástartás, a parkoltatás és a továbbfejlesztett vész hívási képességek az Észak-Amerikai ügyfelek számára*, valamint a klasszikus hardvereszközök és a partnerek által gyártott új IP és USB alapú eszközök széles skálájának támogatása. A megoldást magas rendelkezésre állás biztosítására tervezték és támogatja a hívásszám korlátozást (Call Admission Control), a fióktelepek rendelkezésre állását (branch office survivability)*, valamint további funkciókat az adatok megőrzésére.

Microsoft Office integráció

- **Használja a kontextust a kommunikációban a Microsoft Office alkalmazások segítségével.** A Lync Server 2010 együtt tud működni a Microsoft Exchange Server-rel, a Microsoft SharePoint Server-rel és a Microsoft Office alkalmazásokkal, hogy egy összetettebb csoportmunka környezetet nyújtson a jelenlét-érzékelés, a hívások és az új Contact Card segítségével.

Office Backstage™ integráció. Az új Office Backstage nézet többféle kommunikációs formát integrál, hogy a felhasználók a dokumentumokat és prezentációkat azonnali üzenetekben is megoszthassák, az egész alkalmazást együtt használhassák, vagy akár fel is hívják egymást az Office alkalmazásból.



Kompatibilis és kiterjeszthető

- **Hálózatokon átívelő megoldás.** A Lync Server 2010 támogatja a nyilvános azonnali üzenetküldő rendszerekkel történő föderációt: Windows Live™, AOL, Yahoo! És Google Talk (az XMPP Gateway-en keresztül), így a munkatársak a vállalati azonosítójuk segítségével teremthetnek kapcsolatot ügyfelekkel és partnerekkel. A Lync Server 2010 támogatja a hang és videóhívásokat a Windows Live Messenger felé.
- **Használja meglévő hang és videó infrastruktúráját.** A konferencia funkciók kompatibilitása lehetővé teszi, hogy az ügyfelek a meglévő eszközeiket használják, mint pl. az exkluzív telekonferencia eszközök és a konferencia termek.
- **Integráció meglévő alközpontokkal.** A Lync Server 2010 majdnem bármilyen alközponttal képes együttműködni akár Session Initiation Protocol (SIP), vagy minősített átjárók segítségével és könnyen integrálható a minősített SIP Trunking szolgáltatásokkal.¹
- **Építse be a kommunikációt az üzleti folyamatokba.** Az új és továbbfejlesztett kliensoldali programozási felületek (API-k) lehetővé teszik, hogy a fejlesztők a Lync funkcióit beépítsék saját Microsoft Windows® és Microsoft Silverlight® alapú alkalmazásaikba támogatott, előre elkészített kódrészletek segítségével. A továbbfejlesztett server oldali API-k megkönnyítik az értesítések és riasztások kézbesítését azonnali üzeneteken keresztül, vagy telefonon, a szakértők megtalálását a web chat, a válaszadó robotok és az IVR rendszerek építését.



"Fontos megjegyezni, hogy a vállalatok már ma is támaszkodnak a Microsoft-ra, mint valós alternatívára hagyományos telefon alközpontokkal szemben. A Microsoft már nyilvánvalóan valós játékos az üzleti kommunikációs piacon."

— Brian Riggs
Current Analysis