



1
十三

2
十四

3
耶穌受難節

4
耶穌受難節翌日
兒童節

5
清明節

6
清明節翌日
復活節

7
復活節翌日

8
二十

9
廿一



10
廿二

11
廿三

旁白：有一日，一位老師想幫學生安裝教學光碟中的軟件，想搵IT組幫手。

Eric：我想幫學生裝一個軟件，佢對學生學習好有幫助，想你地幫幫手裝左佢。

恩，暫時呢，我想裝左係兩個電腦室先，下星期二前裝晒得唔得呢？沒問題的話我想幫全校裝晒佢。

Eric：恩，裝唔係問題，但係需要啲時間，但下個星期二前裝好呢~都好有難度。(無奈樣)

老師：吓？咁要幾時先裝到呀？

Eric：恩，等我同我地個TSS傾下先。AH MING，你要幾多時間去裝好晒佢呀？目標係兩個電腦室。

Ming：兩個電腦室？咁要等到黎緊4月份個復活節假先有時間啫。我平日要維修學校電腦呀網頁更新呀等等，平日無乜時間去做到呢件事，而且電腦室成日要用黎上堂，TSS又得我一個，除非有奇跡啦，如果唔係下星期二前裝唔晒。

Eric：老師，你都聽到啦，裝兩間電腦室都要等假期先做到，何況全校呢？我諗呢個定案都係暑假先啦，排定期都差唔多。(無奈樣)

老師：吓？我計劃好晒啦啫？有無方法可以快啲呀，據我所知，其它科老師都想裝一啲教學軟件啫。(心急的樣子)

Ming：都唔係無ge，如果學校有用到一啲系統管理的野就好快搞得掂。

老師：真係？咩黎嫁？

Eric：我諗佢應該係講system center，係上面禁幾下制就可以幫晒啲機裝software，簡單方便。

Ming：我記得唔止咁少，update 又得。

Eric：裝埋windows 都得添。有佢ge 話星期一裝晒都無問題。

老師：咁勁!!! 但係上上下下堂佢先黎自動裝個APP，咁咪好影響上堂？

Eric：System Center可以設定幾時裝，點樣裝。可以設定返空堂ge時候裝，甚至可以在學校半夜三更自己開機黎裝又得，得左~

老師：好YEAH，咁咪可以如期完成個安裝囉？

Eric：咁又唔係啫~....學校都未裝System Center，你都係等假期啦，排定期差唔多嫁啦。

Microsoft System Center

The background is a gradient of purple and blue, speckled with small white dots. It features several faint, white technical diagrams: a circular gauge with degree markings (0 to 210) in the top right, a circular arrow diagram in the bottom right, and a partial circular arrow diagram in the bottom left.

Microsoft System Center

Operating System Deployment

Application Delivery

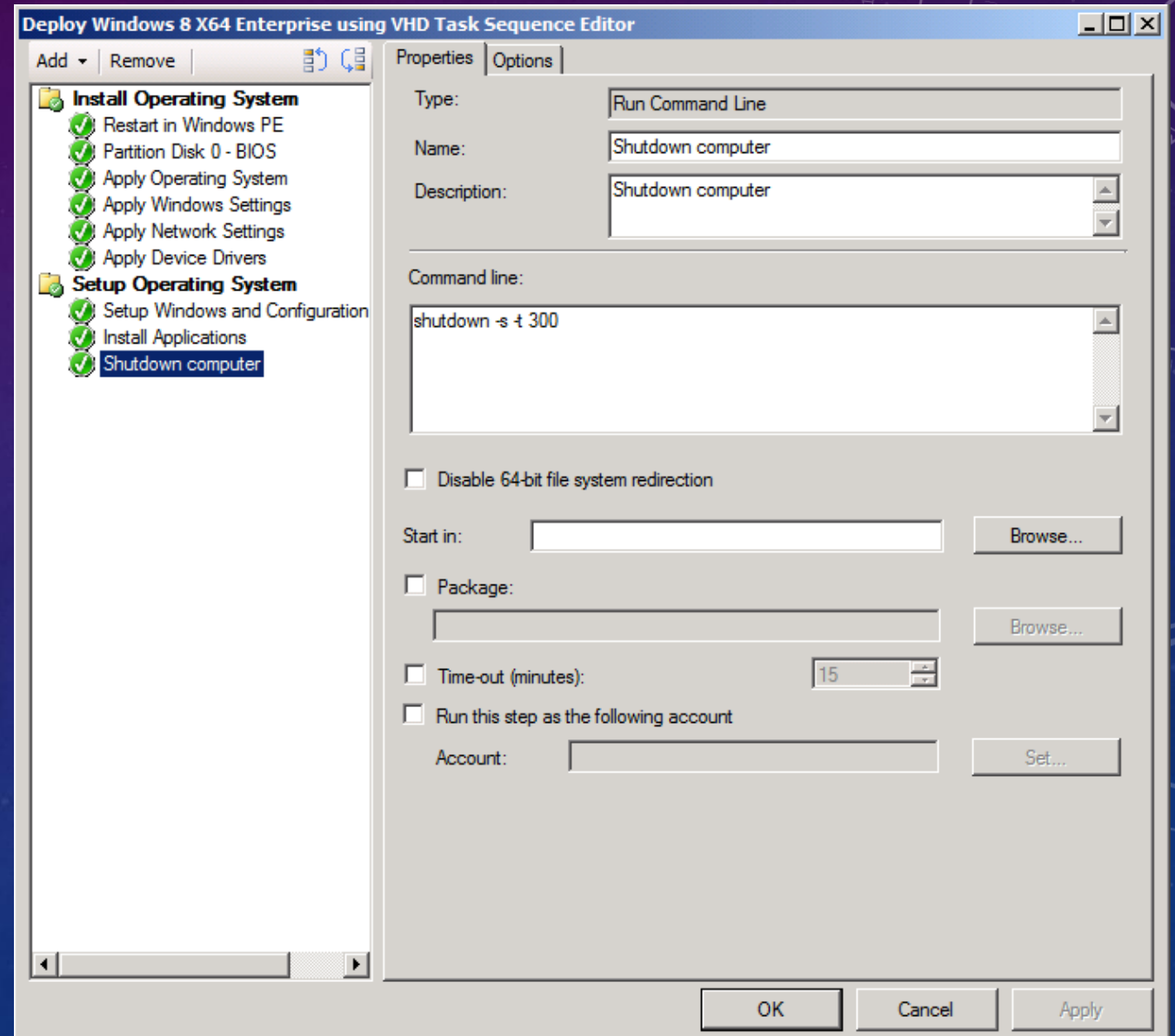
Software Update Management

Compliance & Settings Management

Endpoint Protection

Microsoft System Center

Task Sequences



Windows XP 及 Office 2003 已經退役， 學校正面臨潛在衝擊

為順利過渡到 Windows 8 及 Office 2013，
Microsoft 全面提供協助

根據 2002 年制訂的「支援週期」準則，Windows XP 與 Office 2003 的支援已於 2014 年 4 月 8 日終止。這意味著 Microsoft 不會再向 Windows XP 及 Office 2003 的用戶及學校提供最新的保安更新、非安全修補、免費或收費的支援選項或網上技術內容更新。若學校於支援終止後繼續使用，可能會導致您的學校面臨網絡潛在的風險。

Microsoft 建議學校選用 Enrollment for Education Solutions (EES) 方案。Microsoft EES 授權方案以計算校內全職及兼職教職員的方式，取代過去以「數電腦」、「數 License」方式計算授權數量，減省繁複並耗時的授權管理工序及成本。學校簽訂了 EES 授權合約後，便可於之後的 12 個月內，於校內所有電腦合法安裝及使用合約中所授權的軟件之最近版本，並可以根據自己的需要或電腦的硬件配備，隨意升級或



降級所安裝的軟件版本。此外 Microsoft EES 更提供「Work At Home」權限，即校內的教職員可於家中之個人電腦安裝獲授權之軟件。

為協助學校順利過渡到 Windows 8 及 Office 2013，學校凡於 2014 年 4 月 10 日至 2014 年 5 月 23 日期間簽訂 Enrollment for Education Solutions (EES) 授權合約方案，即可免費獲得「到校 1.5 小時軟件培訓」¹（價值：HK\$ 1,380）。



¹是次免費培訓課程必須於 2014 年 6 月 10 日前預約並於 2014 年 6 月 30 日前使用。詳情請向您的 Microsoft 經銷商或電郵到 hkedu@microsoft.com 查詢，Microsoft 保留使用該優惠的最終決定權。

Windows Server 2003 將於 2015 年 7 月 全面終止支援，請立即部署更新

根據 Microsoft「支援週期」準則，Windows Server 2003 的延伸支援將於 2015 年 7 月 15 日終止。這意味著 Microsoft 不會再向 Windows Server 2003 的學校提供最新的保安更新、非安全修補、免費或收費的支援選項或網上技術內容更新。若學校於支援終止後繼續使用，可能會導致您的學校伺服器資料面臨網絡潛在的安全風險。

面臨 Windows Server 2003 終止支援，學校需注意以下的風險：

- 資料安全風險：終止支援後，Microsoft 不再提供資訊安全修補程式和 Hotfix，伺服器及應用程式很容易遭受資訊安全威脅並造成停機時間。
- 維修成本提升：不再有任何付費或免費的協助支援選項，伺服器及應用程式維修費用將提升。



Microsoft 建議學校考慮以下兩種解決方案：

- 升級至 Windows Server 2012 R2。Windows Server 2012 R2 在擴充性、效能、密集度、叢集、儲存體等方面都居於業界領先地位，升級 Windows Server 2012 R2 不只解決終止支援危機，更可優化所有學校硬件。
- 轉移至 Microsoft Azure 雲端平台。除了升級之外，也可以選擇把原本部署在伺服器上的應用，轉移至 Microsoft Azure，Azure 可快速建置 Windows Server、SQL Server 等，配合學校需要，更可與學校的 Windows Server 應用（如 Active Directory）完美整合，建置未來的雲端學習架構，不需考慮硬體汰舊換新問題，也不必進行系統安全更新，且沒有終止支援問題。

以上兩種解決方案都可以透過 Microsoft Enrollment for Education Solutions (EES) 方案達成。學校簽訂了 EES 授權合約後，便可於之後的 12 個月內，於校內所有電腦合法安裝及升級 Windows Server 至最近版本，而且亦可加入 Microsoft Azure 服務到 EES 計劃中，終止支援對學校影響微乎其微。

請勿猶疑，立即電郵到 hkedu@microsoft.com 聯絡 Microsoft 教育部了解更多。

 Windows Server

旁白：忙碌的IT組並未因為咁而停下來，因為佢地仲有其它野煩惱緊

Eric：AH Ming，我見到有資料話XP唔再支援，03 server都係㗎。

Ming：係呀，佢地唔會有支援，學校又有唔少學生的資料，所以我都建議將佢地升級。你睇，教育局都定期要學校升級WebSAMS啦。

Eric：嗯，我都係咁話。我諗落學校啲機都舊啦，上堂想用啲新既software都load好耐。

Ming：係呀，學校啲機都用左5、6年啦，但啲舊電腦又唔係壞左，就咁換晒佢好似好浪費咁，有無方法用得返呢？

Eric：你咁講又好似真係有㗎，有個技術叫VDI，啲人成日話用呢個可以舊機重生㗎。

Ming：咁神奇？VDI即係？

Eric：VDI全名係Virtual Desktop infrastructure，即係虛擬化技術，簡單黎講係咪VM囉。

Ming：原來係咁~但部機都咁舊，仲行到VM？

Eric：哈哈，你有所不知啦，嗰VM係裝左係個server度，用的係server的資源，你部機再舊都好，remote到入去，就似新機一樣啦。

Ming：原來係咁，但remote入去用下斷左network咁點算呀？

Eric：咁你又唔洗擔心㗎，你連多一次入去咪得囉，斷左network係唔會影響到個VM嫁。等我示範下啦~

Ming：咁勁？咁咪又易管理左，又慳左時間囉？

Eric：係呀，等我準備好啲文件就同校長提出先~

旁白：從此以後，佢地就過著幸福快樂GE電子學習生活啦~

Virtual Desktop Infrastructure

The background features a gradient from deep purple at the top to a lighter blue at the bottom. It is decorated with faint, white, semi-transparent circular patterns and concentric arcs, some of which resemble clock faces or technical diagrams. A sparse distribution of small white dots, similar to a star field, is scattered across the entire background.

Work
anywhere



Improve
compliance



Simplify
delivery



Business
continuity



Work
offline



Unified
management