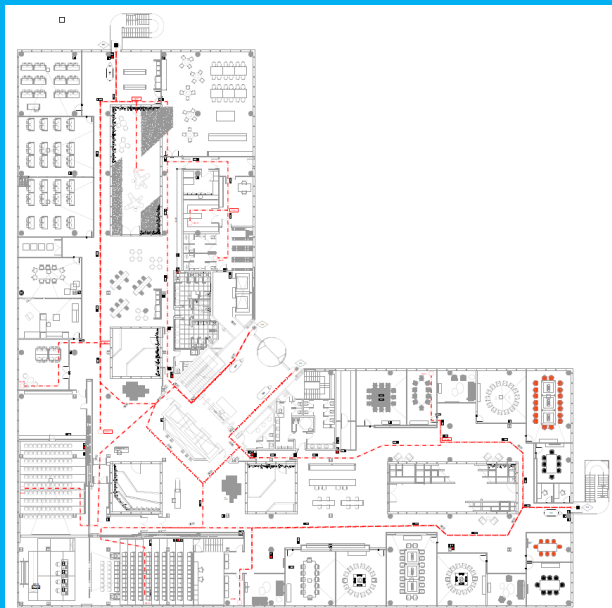


VIAS DE EVACUACIÓN (Plt. Baja)



TELÉFONOS DE EMERGENCIA:

Jefes de Emergencia MS:

Alejandro David Campoy: +34 620 510 748

Olga M. Gacio: + 34 616 601 021

Ignacio Lago Fernández: + 34 609125 302

Servicio Seguridad 24*7:

+34 91 799 51 01

+34 620 816 725

Servicio Nacional de Emergencias:

112

PUNTOS DE REUNIÓN



Pautas de actuación en caso de Emergencia

Instrucciones para visitantes



Pso. del Club Deportivo, 1
CE La Finca – Edificio 1
28223 Pozuelo de Alarcón
Madrid – Spain

Por su seguridad, por favor, lea atentamente la información contenida en este tríptico

Gracias por su colaboración

Información de Seguridad para el Visitante:

Le informamos que cada oficina de MS dispone de un Plan de Emergencias que se activa en caso de necesidad, dispone de instalaciones de detección, alarma y protección de incendios y cuenta con un Equipo de Emergencias debidamente formado para ayudarlo durante una situación de emergencia.

Le agradeceremos que COLABORE CON NOSOTROS y tenga en cuenta la siguiente información:

1. Instrucciones generales a seguir:

- Identifíquese como visitante de MS en el Control de Accesos.
- De acuerdo con lo establecido en el Plan de Emergencias de MS en España, todos los visitantes que se encuentren en las oficinas de MS deberán seguir las instrucciones del Equipo de Emergencias (EM) de MS/Edificio durante una situación de emergencia y **proceder a evacuar** las oficinas si se activase la señal de evacuación y/o así lo indicase el EM **o proceder al confinamiento** si la situación de emergencia así lo requiriese.
- El EM de MS estará debidamente identificado con chalecos reflectantes con el logo de MS.
- Respete y cumpla todas las normas de Seguridad y Salud existentes en el centro.
- Familiarícese con el entorno de trabajo ubicando las vías de evacuación y salidas de emergencia y los medios de protección contra incendios:



El aviso de emergencia podrá darse por diferentes vías:

- Sirena de Alarma
- Mensaje de Megafonía
- Aviso directo de los miembros del Equipo de Emergencias de MS



- Recuerde que el aviso de emergencia podrá darse por diferentes vías.

2. En caso de **evacuación del edificio**, por favor, siga las siguientes instrucciones:

- De forma ordenada y rápida salga de la oficina/edificio usando la salida de emergencia más cercana (no se detenga cerca de las puertas de salida).
NOTA: Las personas con dificultades de movilidad deberán esperar en el interior de la oficina de MS para recibir ayuda.
- No use los ascensores.
- No se detenga a recoger objetos personales o a buscar a personas.
- Colabore con la evacuación de personas impedidas o heridas.
- No se detenga en las vías de evacuación ni intente ir en sentido contrario.
- Diríjase al punto de encuentro indicado en este tríptico y permanezca en él hasta recibir nuevas instrucciones y recuerde que nunca debe volver a un edificio que ha sido evacuado si no recibe la orden de hacerlo.

3. En caso de **presencia de humo:**

- Desplácese gateando, cubriéndose la boca y nariz con un pañuelo o trapo (preferentemente mojado).
- Antes de abrir cualquier puerta, toque ligeramente la manilla. Si hace calor, no la abra. Si está fresco, abra ligeramente, si hay humo caliente o fuerte, cierre la puerta y permanezca en la habitación. Póngase en contacto con el equipo de emergencia y avíselos de su ubicación.

4. Si es usted el que **detecta una situación de emergencia:**

- Mantenga la calma.
- Comunique la emergencia al personal de MS o al servicio de emergencias 24*7 del edificio. Y, si no puede comunicarse, por favor, active inmediatamente el pulsador de alarma.
- No asuma riesgos innecesarios.

Algunas medidas de prevención que debe tener en cuenta:

- ❖ Mantenga libres de obstáculos los pasillos y salidas
- ❖ No obstaculice el acceso a los medios de extinción (extintores, mangueras...)
- ❖ No sobrecargue los enchufes.
- ❖ Aleje los materiales combustibles (papel, cartón, ...) de posibles fuentes de calor (enchufes, cuadros eléctricos, ...)
- ❖ No deje objetos personales abandonados en la oficina (mochilas, maletas, ...)