

Universität Bern: Automatisiertes Reporting für fundierte Entscheidungen

Gerhard Tschantré | Leiter Controllerdienst | Uni Bern

Samuel Rentsch | CEO / Partner | IT-Logix AG

Agenda

- Einführung
 - Vorstellung Controllerdienst
 - Stakeholder und Informationsbedürfnisse
- Reporting bei der Universität Bern
 - Im Zentrum: Das Data Warehouse
 - Berichtswesen Live Demo
 - Ausblick
- Fragerunde

Vorstellung Controllerdienst

■ Aufgaben

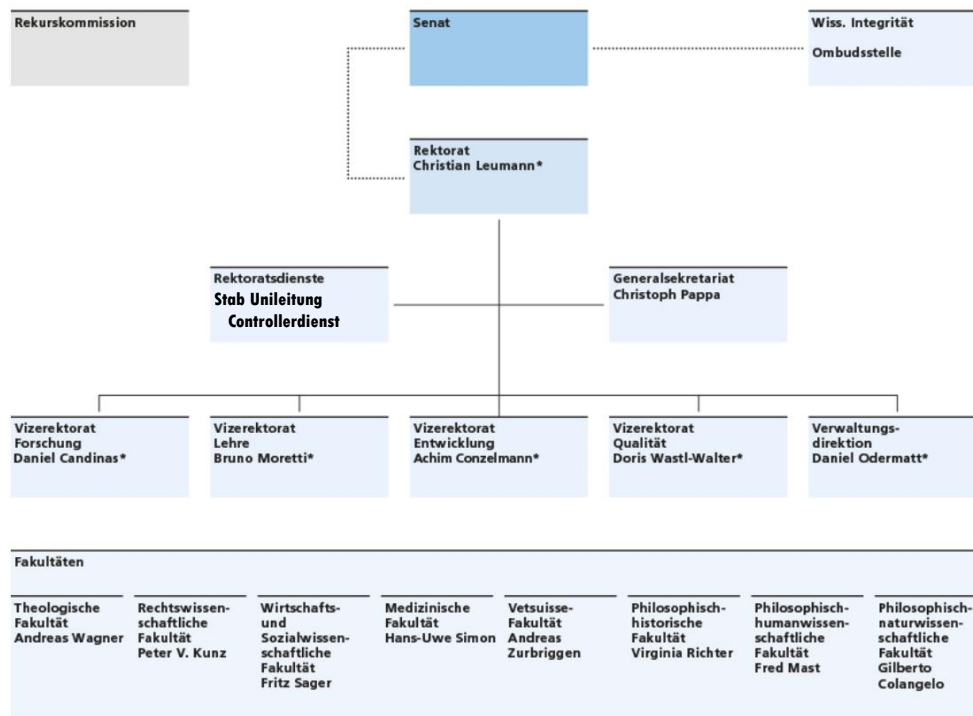
Statistiken
Kostenrechnung
Führungskennzahlen

■ Mitarbeitende

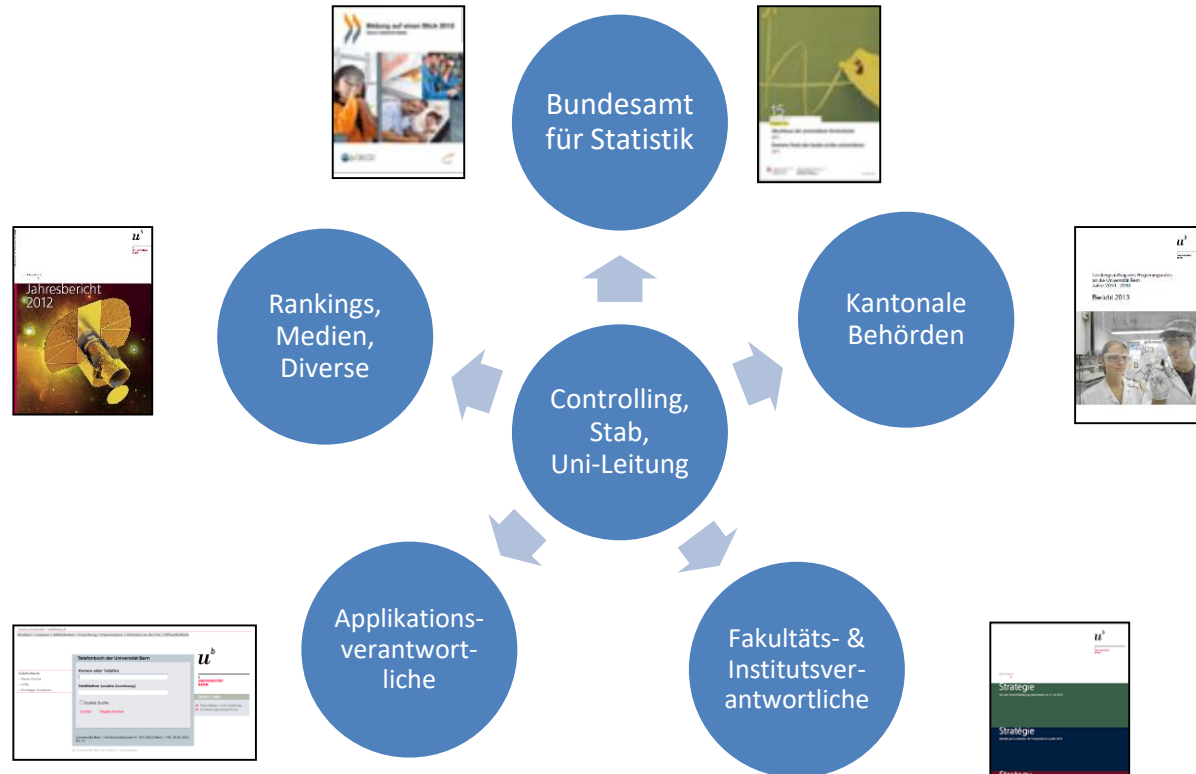
Thomas Markl
Carmen Grütter

■ Grössenangaben der Uni

17'514 Studierende
6'942 Personen, 4'192 VZÄ
831 Mio. CHF Budget
257 Mio. CHF Drittmittel
52 Fächer
231 Studiengänge



Stakeholder und Informationsbedürfnisse



Agenda

- Einführung
 - Vorstellung Controllerdienst
 - Stakeholder und Informationsbedürfnisse
- Reporting bei der Universität Bern
 - Im Zentrum: Das Data Warehouse
 - Berichtswesen Live Demo
 - Ausblick Advanced Analytics
- Fragerunde

Reporting gestern

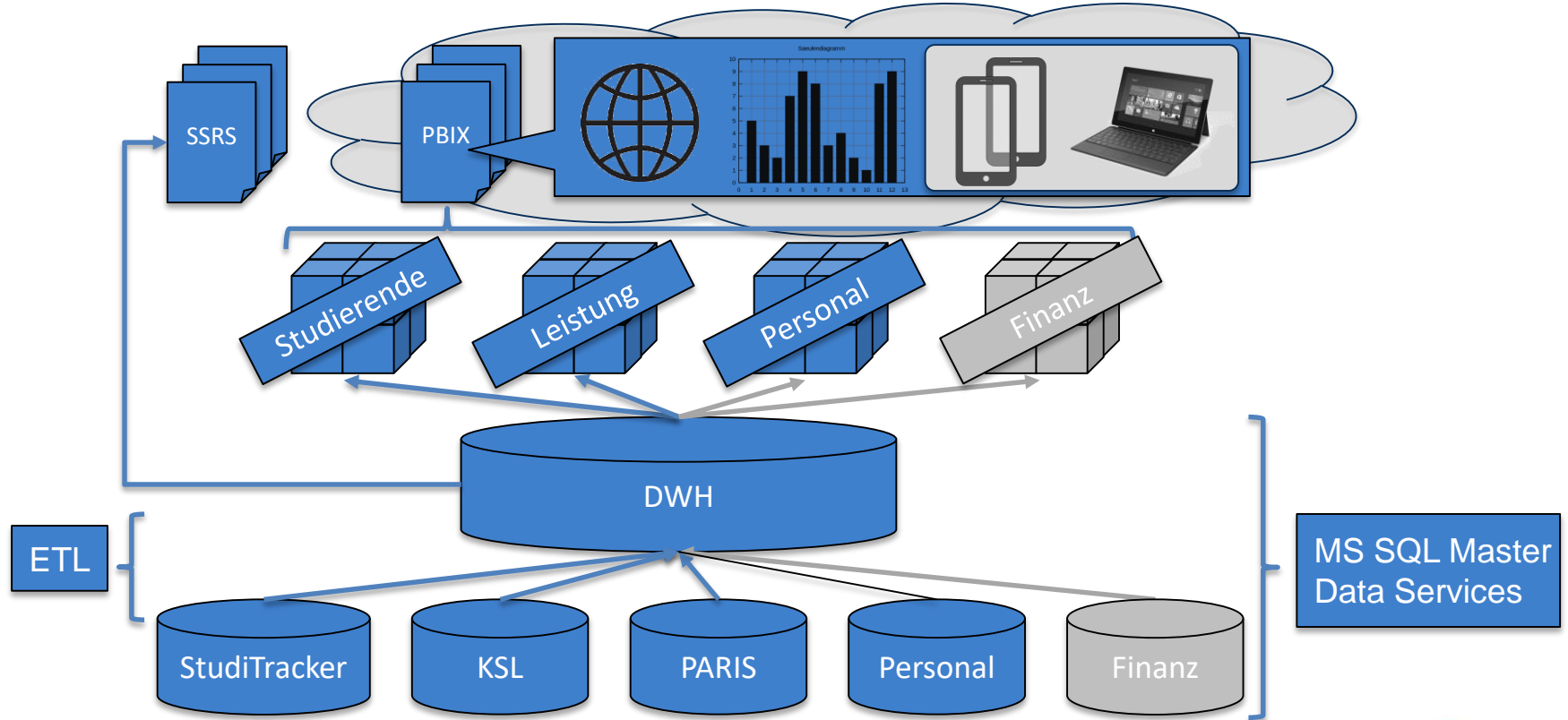
The screenshot shows an Excel spreadsheet with the following data in the visible rows:

	A	B	M	N	O	P	Q	R	S	T	U	V	W	X	Y
1															
2	1	3	0.1	4.0000	1				4						0.04
3	Parameter d Anstellu	Personal	4137	13	13	6.0			2.00	2.00	2.00	2.00	2.00		#NV
4	ID	Personalnummer	BG_31_12	BG_Jahresdurchschn	SHIS_Personalkateg e_alt	SHIS_Personalkateg e_neu	ehis_Finanzquelle	etier	LG %	LW %	F %	W %	DL %	Zuordnung manmedizin	Bemerkungen
6	A	163131	0.50	0.5000	1	56	1		0.10	0.30	0.40	0.10	0.10		78 786
7	B	131540	0.50	0.5000	1	56	1		0.45	0.11	0.44	0.00	0.00		80 906
8	C	135640	0.50	0.5000	1	56	1		0.50	0.10	0.40	0.00	0.00		70 750
9	D	180448	0.50	0.5000	1	56	1		0.43	0.19	0.34	0.04	0.00		80 960
10		134203	0.00	0.1194	7	53	1		0.06	0.01	0.29	0.27	0.37		60 616
11		134204	0.00	0.0504	6	52	1		0.08	0.00	0.03	0.00	0.00		04 040


The formula bar contains the following formula:

```
=WENN(ODER(ID=0;ID="";SPFach="Ext";SPFach="Abgr");"";WENN(ODER(SPBGJahr=0;SPBGJahr="");"BG=0;"")&WENN(ODER(ISTEXT(SPGebJahr);ISTEXT(SPStaat));"; unvollst. Pers. daten";""))&WENN(ISTEXT(SPPerskat);"Pers. Kat. fehlt";"")&WENN(ODER(SPAAlter>65;SPAAlter<15);"Alter "&SPAAlter;"")&WENN(SPPerskat=6;" Referent"&WENN(WERT(Teil(SPAHV13;2;2))=0;" keine AHVN13 bei ZAS verfügbar";""));WENN(SPRPU<Spalte;" Aushilfe";WENN(SUMME(S6:W6)=0;"TA nicht 100%";"")&WENN(SPBGPers>1;" BG>1 ("&SPBGPers&")"&"&WENN(SPBGPers>1.1;"zusätzlicher Lehrauftrag";WENN($FB:$FB="Stundenlohn;"Anstellung im Stundenlohn";WENN(SPAnstPersStichtag>1;"Mehrfachanstellung";""));"")&WENN(SPFach<100;" nur FB zuordenbar";""))
```

Im Zentrum: Das Data Warehouse



Berichtswesen: heute

 Herbstsemester 2016 Tabelle 1: Anzahl Studierende Hauptfach nach Studienstufe			Grundausbildung					wf. Ausb.	Total inkl. weiter- führende Ausbildung	Weiterbildung			Doppel- immatr. nach BFS 1)	Total nach BFS						
			Liz.	Bachelor		Master	Total Grund- ausb.	Doktorat		Vertie- fung	Fakultäre Wb.	MAS								
				Vorklinik	Klinik				Total											
A	B	C	D					E	F	G	H	I	J	K	L	M	N	O	P	Q
Fak	SHIS	STUDIS	Fachbereichsgruppe/Fachbereich/SHIS-Fach/Studienprogrammgruppe	10,20	15VK	16	15	25	E+H+I	40	J+K	35	39	33	- Abzug	L+M+N+O-P				
	1		Geistes- & Sozialwissenschaften				2'660	1'471	4'131	663	4'794	25	15	1'085		5'919				
	1.1		Theologie				95	29	124	62	186	4	11	2		203				
	1.2		Sprach- & Literaturwissenschaften				598	295	893	108	1'001	10	2			1'013				
	1.3		Historische & Kulturwissenschaften				832	413	1'245	304	1'549	1		26		1'576				
	1.4		Sozialwissenschaften				1'135	734	1'869	189	2'058	10	2	1'057		3'127				
	1.5		Geist./Soz./übrige																	
	2		Wirtschaftswissenschaften				1'268	719	1'987	95	2'082	6		227		2'315				
	3		Recht				1'091	530	1'621	196	1'817	6	97	95		2'015				
	4		Exakte & Naturwissenschaften	1			1'169	593	1'763	498	2'261	14	2	2		2'279				
	4.1		Exakte Wissenschaften				413	142	555	172	727	7		2		736				
	4.2		Naturwissenschaften	1			756	426	1'183	326	1'509	7	2			1'518				
	4.3		Exakte & Naturwissenschaften/übrige					25	25		25					25				
	5		Medizin & Pharmazie		804	329	1'133	1'023	2'156	1'303	3'459		5	152		3'616				
	5.1		Humanmedizin		475	215	690	647	1'337	578	1'915		4			1'919				
	5.2		Zahnmedizin		84	40	124	66	190	113	303			41		344				
	5.3		Veterinärmedizin		169	74	243	148	391	106	497		1			498				
	5.4		Pharmazie		76		76		76		76					76				
	5.5		Medizin & Pharm./übrige (Biomedizin)					162	162	506	668			111		779				
	7		Interdisziplinäre & andere (Sport, Ökologie)				426	186	612	21	633	2		27		662				
	T		Total	1	804	329	7'747	4'522	12'270	2'776	15'046	53	119	1'588		16'806				

<http://www.statistik.unibe.ch>

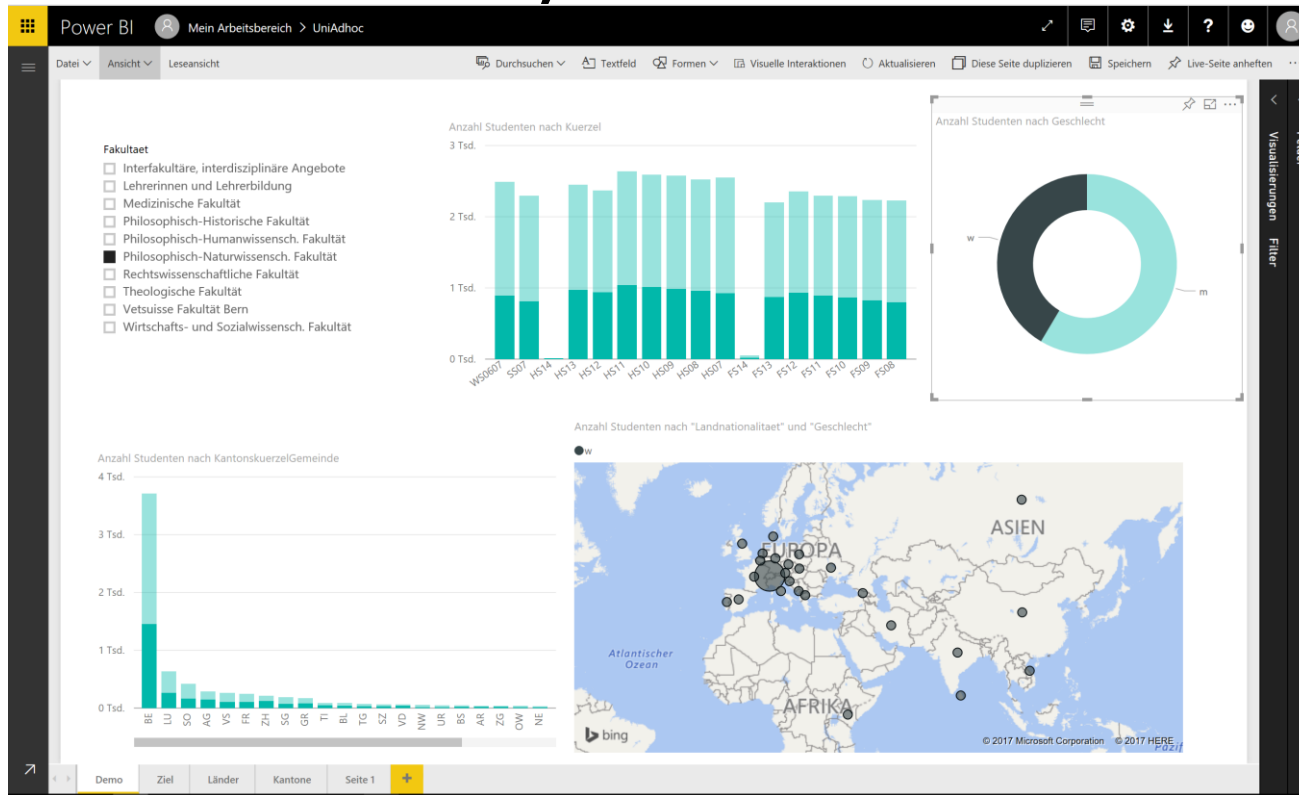
Praxistag für die öffentliche Hand

Berichtswesen: Live Demo

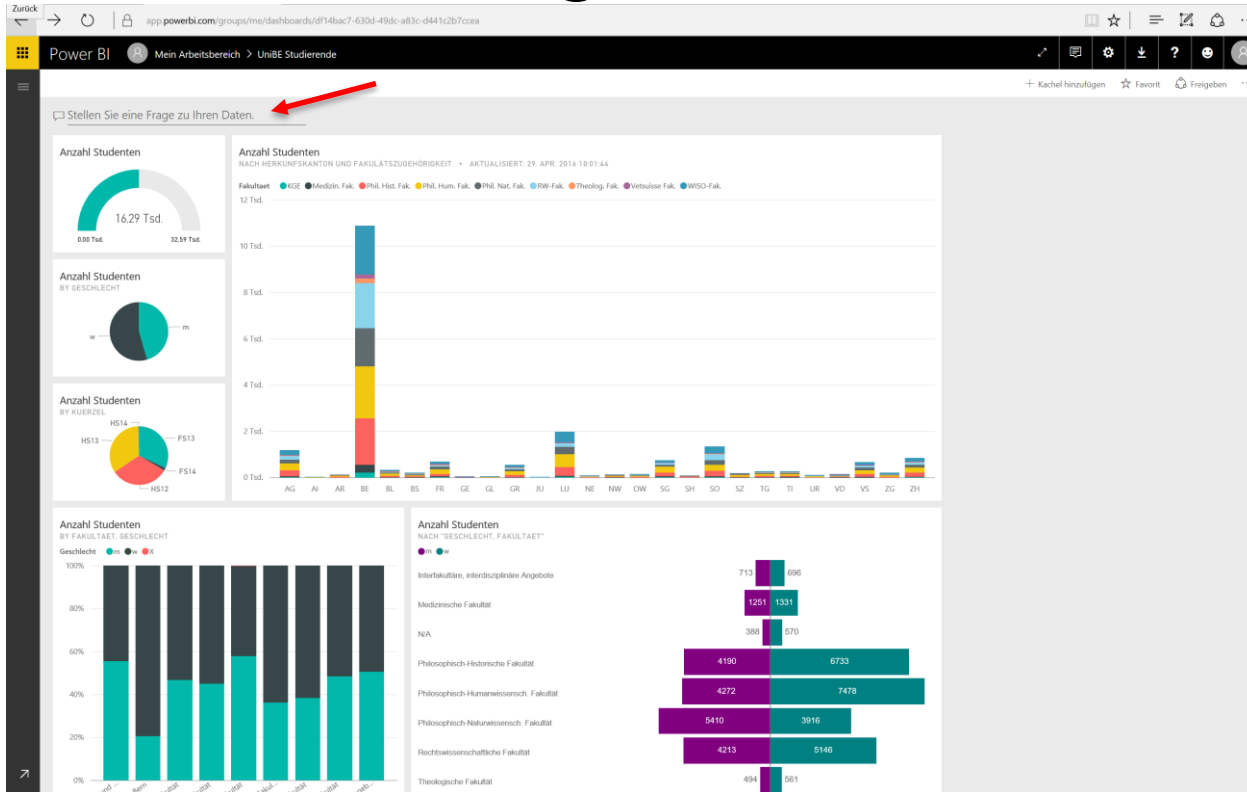


Praxistag für die öffentliche Hand

Ad-hoc Analysen



Dashboarding / Q&A



Praxistag für die öffentliche Hand

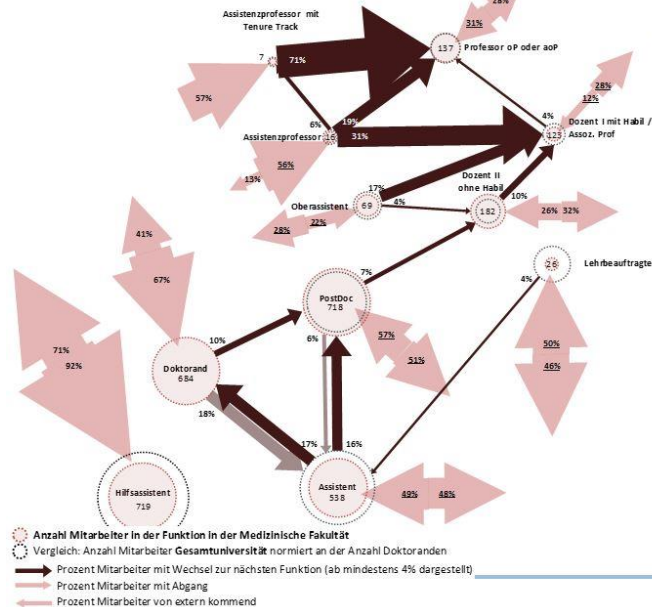
Ausblick Advanced Analytics

Arbeitsgruppe Nachwuchsförderung, Kennzahlen zum Kompetenznetz

u^b

UNIVERSITÄT
BERN

Beispiel Medizinische Fakultät



Lesebeispiel:

In den acht Jahren (2007-2014) waren in der Medizinischen Fakultät 123 Mitarbeiter als Dozent I angestellt (exkl. Mitarbeiter, die gleichzeitig in einer anderen Funktion mit einem höheren Beschäftigungsgrad angestellt waren).

Im Verhältnis zur Anzahl Doktoranden sind (im Vergleich zur Gesamtuniversität) weniger Mitarbeiter als Dozent I angestellt.

Von diesen 123 Mitarbeitern wechselten innerhalb der acht Jahre 4% in die Funktion als Professorin, 28% verliessen die Medizinische Fakultät.

Agenda

- Einführung
 - Vorstellung Controllerdienst
 - Stakeholder und Informationsbedürfnisse
- Reporting bei der Universität Bern
 - Im Zentrum: Das Data Warehouse
 - Berichtswesen Live Demo
 - Ausblick Advanced Analytics
- Fragerunde

Fragerunde / Diskussion

- Besuchen Sie uns am IT-Logix Stand
- Beachten Sie das kostenlose Workshop-Angebot von IT-Logix (rechts)
- Veranstaltung zum Thema: www.make-bi.ch ([Trailer Youtube](#))
- IT-Logix [BLOG](#)

Microsoft | Power BI

Mit Microsoft Power BI Daten **intelligent** nutzen



Was ist Power BI?
Mit Power Business Intelligence überblicken Sie Ihr ganzes Business in Real-time auf Ihrem Dashboard. Visualisierte Daten aus Ihrem Unternehmen und von externen Quellen garantieren, dass Sie Ihre KPI's immer im Griff haben und schneller Entscheidungen treffen können.

Überall griffbereit
Bleiben Sie überall informiert mit der Power BI-App für Windows, Android und iOS. Über wichtige Veränderungen erhalten Sie automatisch eine Benachrichtigung.

Immer sicher
Ob on-premise oder in der Cloud, der Zugriff auf Ihre Daten ist immer sicher dank direkter Schnittstellen zu den SaaS wie Dynamics CRM oder Google Analytics und dem Enterprise Gateway für Ihre on-premise Datenquellen.

Bitte teilen
Mit «Publish to Web» teilen Sie interaktive Power BI-Visualisierungen direkt auf Blogs, Websites und Social Media schnell und einfach.

Erfahren Sie mehr auf
powerbi.com

Workshop: Swiss Mobile BI Starter Kit
In nur 2 Stunden lernen Sie in einem Hands-On Workshop wie Sie das Maximum an Power BI herausholen. Und das erst noch kostenlos.

Melden Sie sich jetzt bei uns an!

IT-Logix AG
Schwarzenburgstrasse 11
CH-3007 Bern
Tel. +41 848 848 058
E-Mail: contact@it-logix.ch
www.it-logix.ch

Holen Sie das Maximum aus Ihren Daten! In diesem Workshop zeigen Ihnen die Business-Intelligence Profis von IT-Logix wie Sie mit Microsoft Power BI Dashboards Mehrwert aus Ihren Daten schöpfen.

IT-LOGIX
BUSINESS INTELLIGENCE

Praxistag für die öffentliche Hand

Vielen Dank für Ihre Aufmerksamkeit.

Kontaktdaten:

Universität Bern, Stab Universitätsleitung
Gerhard Tschantré
Leiter Controllerdienst
Hochschulstrasse 6
CH - 3012 Bern
Telefon: 031 631 31 74
E-Mail: gerhard.tschantre@uls.unibe.ch
URL: www.unibe.ch

IT-Logix AG
Samuel Rentsch
CEO / Partner
Schwarzenburgstrasse 11
CH - 3007 Bern
Telefon: 0848 848 058
E-Mail: srentsch@it-logix.ch
URL: www.it-logix.ch