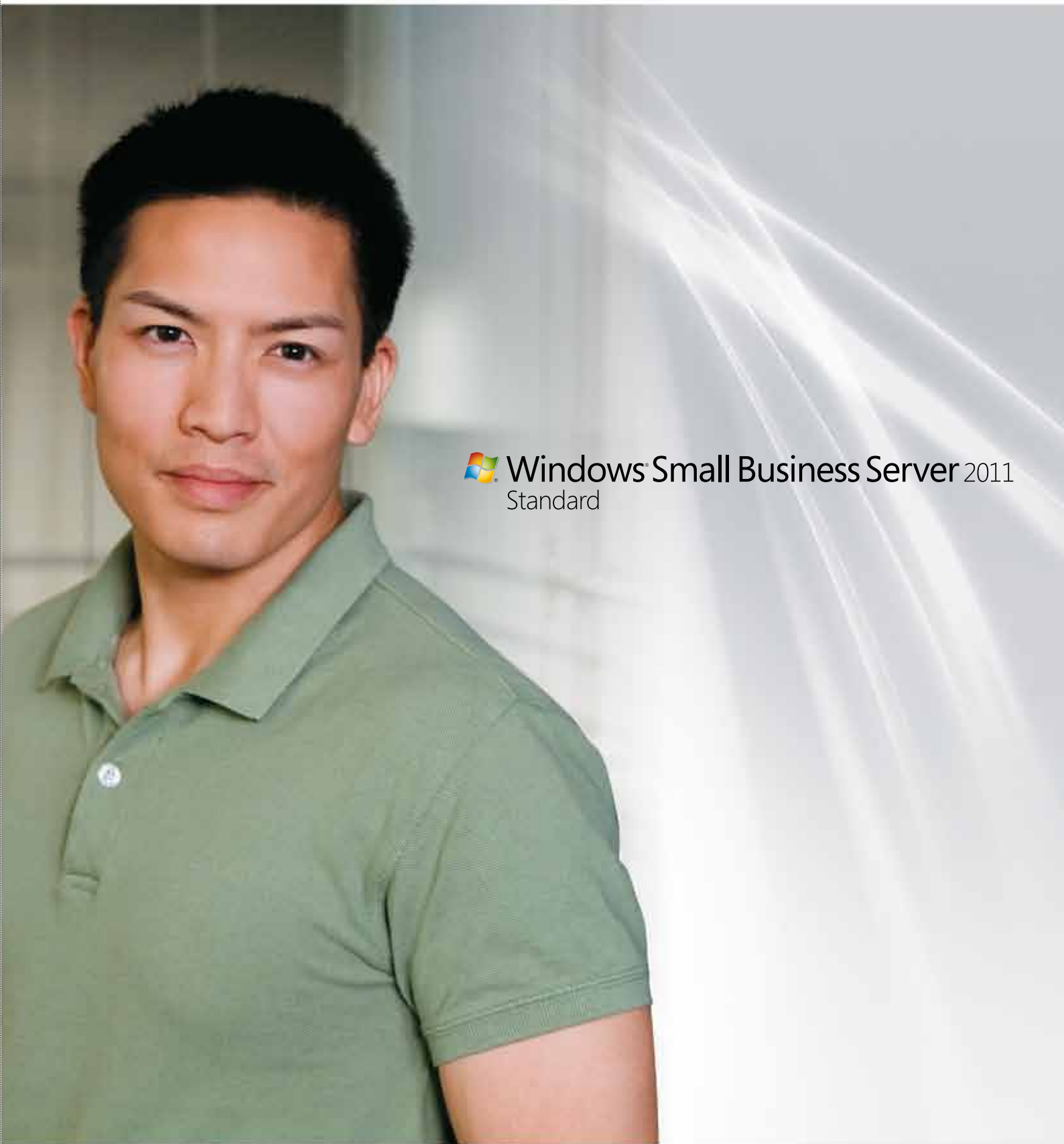



**Microsoft**

Documentation produit



 **Windows Small Business Server 2011**  
Standard

[www.microsoft.com/france/sbs](http://www.microsoft.com/france/sbs)

## Les outils des grandes entreprises à votre portée, dans une solution tout-en-un.

Une petite entreprise a de nombreux besoins : protéger et mieux organiser ses informations, communiquer de façon professionnelle, être efficace avec ses clients et ses fournisseurs, et exploiter au mieux ses ordinateurs et ses équipements de bureau.

### Windows® Small Business Server 2011 Standard

Conçu et adapté pour les entreprises allant **jusqu'à 75 utilisateurs**, Windows® Small Business Server 2011 Standard (SBS 2011 Standard) vous offre la performance et de nombreuses fonctionnalités pour un coût réduit. SBS 2011 Standard vous aide à protéger vos informations via des sauvegardes journalières automatisées et vous permet d'être plus productif en vous fournissant la plupart des fonctionnalités utilisées dans les grandes organisations : **messaging, connexion internet, intranet, accès à distance et partage de fichiers et d'imprimantes.**

#### Vos données sécurisées et sauvegardées

SBS 2011 Standard vous permet de vous concentrer sur votre métier en vous garantissant une sauvegarde automatique locale et une restauration de toutes vos données critiques sur le serveur.

#### Une plateforme qui évolue avec vos besoins

SBS 2011 Standard vous permet de tirer profit d'une console performante et évolutive. Il vous est facile d'ajouter des utilisateurs, des serveurs, des applications ou de se tourner vers d'autres technologies Microsoft en fonction de vos attentes.

#### Travail à distance pour vos équipes en déplacement

SBS 2011 Standard vous permet de rapidement accéder à votre poste de travail à distance, vos e-mails, contacts, documents et calendrier, pour échanger avec vos intermédiaires, vendeurs ou fournisseurs de n'importe où.

« Je suis préoccupé par la perte de mes données si mon PC crashe » »

VOUS POUVEZ RÉPLIQUER LES DONNÉES DES UTILISATEURS SUR LE SERVEUR. SBS 2011 VOUS PERMET D'EFFECTUER DES BACKUPS AUTOMATIQUES DU SERVEUR.

« J'aimerais accéder à mes dossiers lors de mes déplacements » »

AVEC SBS 2011, VOUS AVEZ ACCÈS À VOTRE POSTE DE TRAVAIL À DISTANCE, VOS EMAILS, VOS DOSSIERS PARTAGÉS, VOTRE INTRANET.

« La détection et le dépannage de mes problèmes informatiques sont complexes et coûtent cher » »

AVEC SBS 2011, VOUS POUVEZ SUIVRE L'ÉTAT DE SANTÉ DES POSTES CLIENT ET DU SERVEUR AVEC DES RAPPORTS JOURNALIERS ET DES ALERTES EMAIL. LES BACKUPS AUTOMATIQUES VOUS PERMETTENT DE RÉCUPÉRER VOS DONNÉES EN CAS DE PROBLÈME.

« Il est difficile de trouver le bon document quand j'en ai besoin » »

GRÂCE À LA RECHERCHE PAR FICHIERS ET CONTENUS DEPUIS LA PLATEFORME WEB DE SBS 2011, VOUS POUVEZ TROUVER FACILEMENT UN DOCUMENT DANS VOS DOSSIERS PARTAGÉS SUR LE SERVEUR ET SUR VOTRE INTRANET.

« Les serveurs sont trop complexes et chers à gérer et à entretenir » »

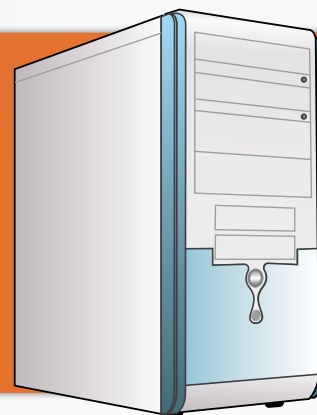
SBS 2011 EST UNE SOLUTION SERVEUR TOUT-EN-UN CONÇUE POUR LES PME ET POUR LEUR FACILITER LE DÉPLOIEMENT ET L'ENTRETIEN. SBS 2011 EST VENDU À UN COÛT RÉDUIT.

### Qu'est-ce qu'un serveur peut faire pour vous ?

Un serveur peut vous aider à organiser et sécuriser vos données d'entreprise, vous permettant d'être plus efficace et de vous concentrer sur l'essentiel, en sauvant du temps et de l'argent.

Avec un serveur, vous pouvez :

- Créer un lieu central pour accéder et partager facilement vos documents et ressources (imprimantes, applications...)
- Protéger vos données sensibles d'un crash ou d'un vol
- Rester connecté et accéder à vos dossiers lors de vos déplacements
- Faire tourner vos applications critiques



## Quoi de neuf par rapport à Windows® Small Business Server 2008 ?

### ■ Technologie Windows Server® 2008 R2 Standard

- Interface simple adaptée aux besoins des PME
- Suivi quotidien de l'état de santé des serveurs et postes clients via des rapports et des alertes emails
- Virtualisation optimisée (avec le complément Premium)

### ■ Installation/migration simplifiées

- Déploiement simplifié du serveur à l'aide des assistants d'installation + outils d'aide à la migration (à partir des versions 2003 de SBS et de Windows Server®)
- Finalisation de la configuration du serveur (nom de domaine Internet et messagerie, certificats, sauvegardes...)
- Déploiement simplifié des postes clients à l'aide des assistants de la console d'administration

### ■ Accès à distance plus efficace

- Nouvelle plateforme d'accès à distance simplifiée
- Accès aux dossiers partagés sur le serveur via un navigateur web

### ■ Gestion simplifiée des emails avec Exchange Server 2010 Standard SP1

- Interface Outlook® Web App (OWA), plus proche que jamais d'Office Outlook®
- Interface OWA personnalisable avec 27 thèmes par défaut
- Gestion de vos archives personnelles disponibles sur le serveur et via OWA

### ■ Collaboration en ligne optimisée, sécurisée avec SharePoint® Foundation services 2010

- Accéder et partager des documents de n'importe où sur votre PC, votre mobile via votre navigateur web
- Outils de suivi, alertes et administration intégrés à SharePoint®

### ■ Le Complément Premium pour SBS 2011

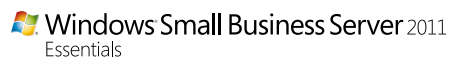
- Sous forme d'add-on, vous pouvez désormais ajouter à n'importe quel moment le Complément Premium de SBS 2011 pour faire tourner vos applications
- Le Complément Premium apporte à votre SBS, 1 licence Windows Server® 2008 R2 Standard et 1 licence SQL Server® 2008 R2 for Small Business Edition

### ■ Une base de données plus riche avec SQL Server® 2008 R2 for Small Business

- Outils de reporting et analyses plus riches et intégrés avec la suite Office
- Temps de backups réduits et réduction jusqu'à 60% de la taille des sauvegardes de données

## L'offre serveur pour les PME

### Solutions serveur tout-en-un



#### Limité à 25 utilisateurs

- Mise en réseau des PC
- Console simplifiée
- Backup des postes clients et du serveur
- Partage de fichiers et d'imprimantes
- Intégration avec des applications en ligne comme Office 365
- Exécution d'applications métier sur le Complément Premium



#### Jusqu'à 75 utilisateurs

- Mise en réseau des PC
- Console simplifiée
- Backup du serveur
- Partage de fichiers et d'imprimantes
- Messagerie et intranet
- Exécution d'applications métier sur le Complément Premium

### Systèmes d'exploitation serveur



#### Limité à 15 utilisateurs

- Disponible uniquement en OEM constructeur
- Mise en réseau des PC
- Partage de fichiers et d'imprimantes
- Exécution d'applications métier



- Mise en réseau des PC
- Partage de fichiers et d'imprimantes
- Exécution d'applications métier et de services Web
- Droit de virtualisation pour une machine virtuelle

## Windows® Small Business Server 2011 Standard en bref :

CARACTÉRISTIQUES PRODUIT	FONCTIONS
PROTECTION DES DONNÉES D'ENTREPRISE	<ul style="list-style-type: none"> <li>■ <b>Sauvegarde simplifiée des données d'entreprise</b> Sauvegarde automatique des fichiers sur le serveur vous permettant de restaurer des fichiers supprimés.</li> <li>■ <b>Protection renforcée</b> Rapports journaliers sur l'état de santé des postes client et du serveur, mise à jour de la conformité et contrôle de la sécurité globale.</li> </ul>
SIMPLIFICATION DE LA GESTION INFORMATIQUE	<ul style="list-style-type: none"> <li>■ <b>Gestion simplifiée</b> Via une console d'administration unique, profitez d'une vue synthétique de la sécurité des ordinateurs et serveurs, des mises à jour et des sauvegardes. Les journaux d'événements facilitent la gestion commune des tâches informatiques et permettent d'anticiper d'éventuels problèmes.</li> </ul>
AUGMENTATION DE LA PRODUCTIVITÉ	<ul style="list-style-type: none"> <li>■ <b>Une solution complète d'entreprise avec messagerie et intranet</b> SBS 2011 Standard inclut Exchange Server 2010, SharePoint® Foundation 2010.</li> <li>■ <b>Collaboration en ligne</b> Accès à des dossiers à distance, avec SharePoint® Foundation 2010.</li> <li>■ <b>Extensibilité de la plateforme</b> Capacité à supporter une ligne d'applications critiques sur une plateforme sécurisée et efficace grâce au Complément Premium.</li> <li>■ <b>Remote Web Access</b> Restez connecté et accédez à vos e-mails, contacts, calendrier à distance avec le nouveau Microsoft® Exchange Server 2010 Standard.</li> </ul>
UN MEILLEUR SUIVI DE L'ACTIVITÉ	<ul style="list-style-type: none"> <li>■ <b>Organisation de l'information</b> Réduction du temps passé à essayer de gérer, trouver et sauvegarder les informations business. Stockage, organisation, partage et même recherche centrale de données critiques.</li> <li>■ <b>Meilleur support pour les applications métier avec l'ajout du Complément Premium</b> A tout moment, vous pouvez ajouter à votre serveur Windows® Small Business Server le complément Premium contenant une base de données et des outils d'analyse destinés à héberger vos applications métier.</li> </ul>

### LICENCES

- **Windows® Small Business Server 2011 Standard** inclut 5 CAL (licences d'accès client) et prend en charge un maximum de 75 utilisateurs ou postes. Il est possible d'acheter des CAL additionnelles par lots de 1, 5 ou 20 en mode par utilisateur ou par poste.
- **Le Complément Premium, la plateforme pour vos applications métier**, s'achète séparément en complément de votre licence SBS 2011 Standard, vous pouvez l'ajouter quand vous le souhaitez. Il comprend 5 CAL pour accéder à SQL Server® 2008 R2. Il est possible d'acheter des CAL additionnelles par lots de 1, 5 ou 20 en mode par utilisateur ou par poste dans la limite de 75 utilisateurs.

### WINDOWS® SMALL BUSINESS SERVER 2011 STANDARD

- **Technologie**  
Windows Server® 2008 R2
- **Logiciels inclus :**
  - Console d'administration simplifiée
  - Messagerie avec Exchange Server 2010 SP1
  - Intranet avec SharePoint® Foundation Services 2010 (CompanyWeb)
  - Windows Server® Update Services v3.0 SP2
  - Solution de FAX

### COMPLÉMENT PREMIUM

- **Technologie**  
Windows Server® 2008 R2
- **Logiciels inclus :**  
Microsoft SQL Server® 2008 R2 for Small Business

[www.microsoft.com/france/sbs](http://www.microsoft.com/france/sbs)