



Microsoft® System Center Configuration Manager

Microsoft

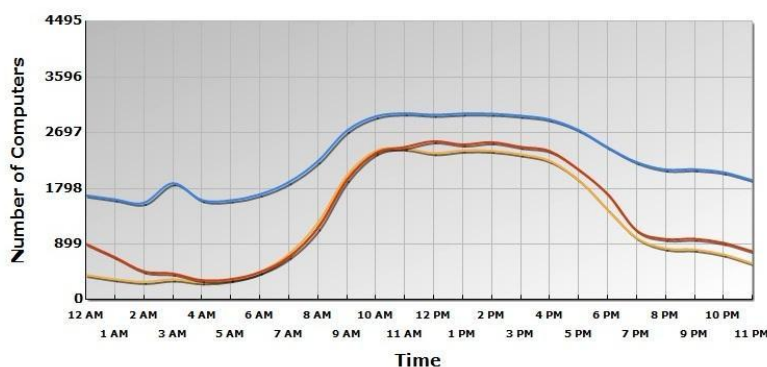
Nouveautés dans System Center Configuration Manager R3 (bêta)



Machine/Usage Variance Report

Parameters:

Report Start Date:	1/20/2010	Report End Date:	3/18/2010
Collection Name:	Main R3 Upgrade Collection	Current Total Number of Computers in the Collection:	8416
Device Type:	All Devices		



En dégagant les tendances de consommation d'énergie, Configuration Manager 2007 R3 aide les administrateurs à choisir les paramètres adéquats pour réduire la consommation et la facture d'électricité.

System Center Configuration Manager 2007 R3 (bêta) se dote d'un ensemble complet d'outils de gestion de l'énergie, d'optimisation des performances et d'administration des appareils mobiles pour aider les entreprises à mieux connaître et contrôler leur parc informatique.

www.microsoft.com/france/serveur/system-center/configuration-manager.aspx

Quoi de neuf dans System Center Configuration Manager R3 ?

C'est pour avoir une plus grande visibilité et un meilleur contrôle sur leurs ordinateurs que les entreprises, toutes tailles confondues, ont choisi System Center Configuration Manager 2007. De puissantes fonctionnalités permettent de dénombrer, de déployer et de mettre à jour tous les équipements dans des environnements physiques, virtuels, distribués et mobiles.

Avec Configuration Manager R3, les entreprises bénéficient d'un ensemble complet de fonctions d'économie d'énergie qui les aide à réduire leur facture d'électricité sans effort et dépense inutiles.

Configuration Manager R3 se dote de nouveaux mécanismes pour optimiser la montée en charge et les performances. Il

contribue ainsi à accélérer l'administration des systèmes, y compris des appareils Windows Mobile.

Gestion centralisée de l'énergie

Nombreuses sont les entreprises à se préoccuper de l'économie d'énergie et de la protection de l'environnement. En gérant aujourd'hui la consommation électrique de leurs ordinateurs, elles répondent à des objectifs personnels tout en réalisant de substantielles économies.

Avec Configuration Manager R3, les administrateurs gèrent de manière centralisée les paramètres d'alimentation des systèmes clients, d'où une nette réduction de la consommation et des coûts.

Configuration Manager R3 propose aux entreprises des outils de gestion de l'énergie qui les aident à :

- **Surveiller** l'activité des systèmes et des utilisateurs pour éviter toute interruption inopinée.
- **Planifier** et élaborer des stratégies de gestion de l'alimentation.
- **Appliquer** une stratégie de gestion de l'énergie pour imposer différents paramètres selon les périodes d'activité, pleines et creuses, et gérer les exceptions.
- **Vérifier** la conformité et résoudre d'éventuels problèmes.
- **Réduire les dépenses énergétiques** liées à l'électricité et aux émissions de CO₂.
- **Créer des rapports** sur la réduction de la consommation électrique et des coûts.

Les outils de gestion de l'alimentation de Configuration Manager R3 s'intègrent aux mécanismes d'économie d'énergie de Windows 7 ainsi qu'aux premières fonctions prévues à cet effet dans les anciennes versions de Windows (Windows XP ou Windows Vista®).

En donnant aux administrateurs les moyens de contrôler de manière très précise les paramètres d'alimentation des clients Windows, Configuration Manager R3 contribue à la réduction des coûts. À l'appui de rapports détaillés, les administrateurs prennent les décisions qui s'imposent en termes d'énergie. Ils dégagent des tendances, étudient les paramètres en vigueur et disposent des outils requis pour modifier en connaissance de cause les paramètres d'alimentation.

Configuration Manager R3 facilite les initiatives de « green IT ». Les rapports créés montrent les économies d'énergie, les réductions de coût et les baisses de rejet de CO₂ qu'il est possible de réaliser.

Administration des appareils mobiles

System Center Mobile Device Manager a été une solution de choix pour administrer les appareils Windows Mobile. Avec Configuration Manager R3, les entreprises font jouer leurs droits de rétrogradation pour utiliser Mobile Device Manager sous licences Configuration Manager R3. Les téléphones Windows

accompagnent les utilisateurs au quotidien : messagerie électronique, instantanée et vocale, SMS, calendrier et contacts. Mobile Device Manager aide les entreprises à administrer ces appareils et à distribuer les applications par voie hertzienne.

Configuration Manager R3 reprend à son compte les fonctions d'administration de Mobile Device Manager. Les administrateurs peuvent dresser des inventaires complets, gérer des paramètres, déployer des logiciels et appliquer des stratégies de mot de passe sur les appareils Windows Mobile.

Optimisation de la montée en charge et des performances

Configuration Manager R3 optimise les performances et la montée en charge pour que les entreprises administrent au mieux leur infrastructure informatique dynamique. Capable de monter en puissance, Configuration Manager R3 porte à 300 000 le nombre de clients pris en charge par site.

Du côté des performances, Configuration Manager R3 n'est pas en reste en facilitant la communication avec Active Directory®. Avec Delta Active Directory Discovery, véritable innovation, les administrateurs découvrent sans délai les changements opérés sur les utilisateurs ou systèmes. À eux de créer des requêtes personnalisées sur les attributs des utilisateurs, systèmes ou groupes qui les intéressent.

L'évaluation des nouveaux systèmes est un domaine clé

de Configuration Manager R3. La constitution des collections se fait bien plus efficace grâce au paramètre d'évaluation rapide. Une fois activé, il met sans délai les collections à jour avec les nouveaux appareils détectés.

Les améliorations apportées à la console d'administration de Configuration Manager R3 simplifient et accélèrent considérablement les tâches les plus courantes.

Plus grande visibilité et meilleur contrôle

Avec Configuration Manager R3, les entreprises bénéficient d'une meilleure visibilité et d'une grande maîtrise sur leur parc informatique. La gestion centralisée de l'énergie les aide à surveiller la consommation électrique des équipements. Les outils d'administration des appareils mobiles facilitent le contrôle des appareils Windows Mobile. Les fonctions d'optimisation de la montée en charge et des performances leur font gagner un temps précieux.

Pour plus d'informations :

Visitez la page d'accueil de System Center :

www.microsoft.fr/systemcenter

Regardez la démo consacrée à la montée en charge et aux performances (en anglais) :

<https://edge.technet.com/Media/Scale-and-Performance-Features-in-Configuration-Manager-R3/>

Pour plus d'informations sur Microsoft System Center, visitez le site www.microsoft.fr/systemcenter.

Cette fiche technique est diffusée à titre d'information uniquement. MICROSOFT N'APPORTE AUCUNE GARANTIE, EXPRESSE OU IMPLICITE, PAR CE RÉSUMÉ. Les informations contenues dans ce document font référence à un logiciel en version bêta. Elles peuvent largement évoluer d'ici la commercialisation du produit final. Par conséquent, ces informations peuvent ne pas décrire avec exactitude le logiciel tel qu'il sera commercialisé. Ce document n'est fourni qu'à titre indicatif. Microsoft n'apporte aucune garantie, expresse ou implicite, par ce document ou les informations qu'il contient.