



Microsoft® System Center Data Protection Manager 2010

Solution de sauvegarde centralisée des données, en mode continu

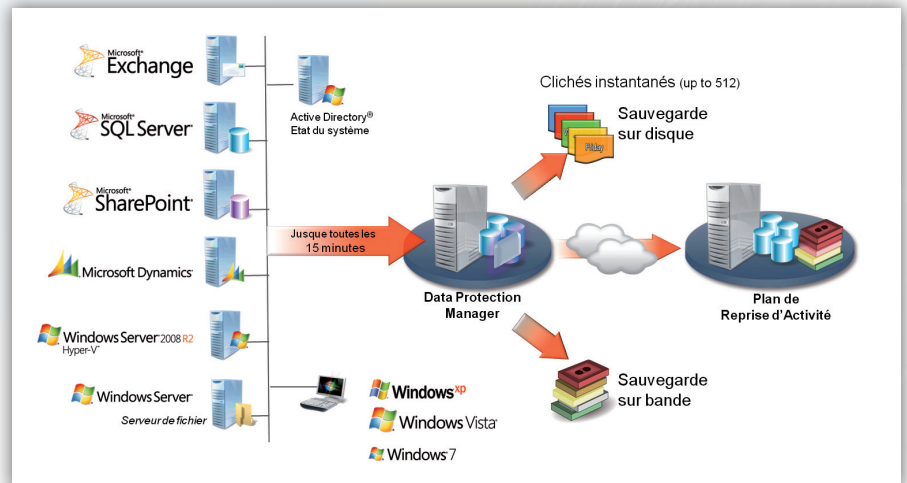
System Center Data Protection Manager (DPM) 2010 permet la protection unifiée des données des serveurs et des postes de travail Windows®, et autorise des scénarios de restauration très souples à partir de disques, de bandes ou du cloud, d'une façon économique, facilement administrable et capable de monter en charge.

DPM 2010 est une solution de sauvegarde centralisée des données, en mode quasi continu (jusqu'à toutes les 15 minutes), sur disque ou sur bande, des environnements virtuels ou physiques. Il permet également à l'administrateur d'effectuer à distance les restaurations et prend en charge la sauvegarde des postes de travail.

Si votre entreprise exploite des serveurs Microsoft®, en qui aurez-vous confiance pour maximiser leur protection et optimiser les restaurations ?

Les administrateurs de bases de données, les responsables de la messagerie électronique, les développeurs et les administrateurs système et réseau recherchent la meilleure façon de protéger et de restaurer les données de leurs principales applications métier comme :

- Serveurs de fichiers Windows®
- Données des postes de travail Windows®
- État des systèmes Windows®
- Hyper-V™
- SQL Server®
- Produits et technologies Microsoft® SharePoint®
- Microsoft® Exchange Server



DPM 2010 offre une protection continue des données pour les applications, la virtualisation et les serveurs de fichiers Microsoft en assurant les sauvegardes sur disques, sur bandes ou dans le Cloud.

Protection continue des données

DPM 2010 protège les applications qui s'exécutent sur les serveurs Windows® en surveillant en permanence les changements dans les données au niveau des blocs ou des octets (selon l'application). Ces modifications sont détectées par des agents spécifiques aux applications. Elles sont ensuite reproduites sur des plateformes de sauvegardes, simples à administrer, utilisant des disques et/ou des bandes. La récupération des données s'effectue en un clic.

Restauration rapide et fiable

DPM 2010 permet aux administrateurs systèmes et aux utilisateurs de facilement récupérer en quelques minutes leurs données à partir de disques. L'opération est beaucoup plus rapide que s'il fallait rechercher et monter une bande.

Une technologie avancée pour des entreprises de toutes tailles

DPM combine les avantages d'une protection en temps réel avec les sauvegardes traditionnelles sur bandes et disques, afin de proposer une solution complète de sauvegarde et d'archivage disque vers disque vers bande.

Protection des environnements virtualisés

DPM 2010 est particulièrement adapté à la protection des environnements virtualisés avec Microsoft Hyper-V™, et est l'outil indispensable pour votre Plan de Reprise d'Activité. DPM 2010 apporte les fonctions suivantes :

- Protection des machines virtuelles sur la plupart des technologies de stockage.
- Support des scénarios de migration à chaud utilisant les volumes de cluster partagés (CSV - Clustered Shared Volumes).
- Restauration des machines Virtuelles (VM) sur un hôte Hyper-V™ différent.
- Possibilité de protéger la totalité des VM d'un hôte et de restaurer une seule VM ou 1 fichier à l'intérieur de ces VM.

Solution de sauvegarde centralisée des données, en mode continu

Protection des postes de travail

DPM 2010 permet la protection des données des postes de travail et ordinateurs portables, même lorsqu'ils ne sont pas connectés.

Le choix des répertoires et fichiers à protéger se fait au travers de la console DPM, et il est possible à certains utilisateurs de définir localement d'autres répertoires à sauvegarder.

Les utilisateurs peuvent restaurer leurs données depuis l'explorateur Windows® ou Microsoft® Office, sans appeler le support technique.

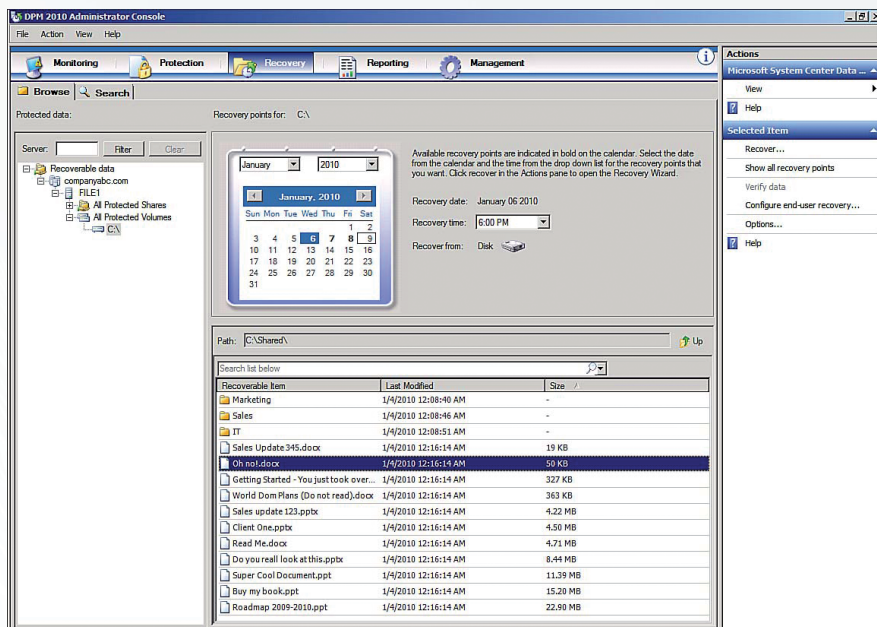
Protection des sites distants

DPM 2010 est une solution efficace de protection des données de sites décentralisées, sans personnel informatique local. Des agents sont déployés sur les serveurs distants, qui remontent leurs données vers un serveur central, à la fréquence que vous aurez choisie (jusque toutes les 15 minutes).

Ainsi, vous protégez en permanence les données importantes de l'ensemble de vos serveurs en les transférant sur le serveur central Data Protection Manager via le VPN (réseau privé virtuel) ce qui vous offre une solution de restauration rapide et entièrement sécurisée.

Maximiser la protection des applications Microsoft®

DPM 2010 est conçu pour être utilisé par le responsable d'une application, un administrateur SharePoint®, SQL ou Exchange, ou un administrateur système généraliste. DPM offre des assistants et des processus pour vous permettre de protéger vos données sans pour autant nécessiter une formation ou une certification dans le domaine des technologies de stockage et de sauvegarde.



DPM 2010 présente les données à sauvegarder dans le même contexte que celui des utilisateurs. Cela vous permet de sélectionner facilement les bases de données, les groupes de stockage, les fermes de serveurs, les systèmes virtuels ou les partages de fichiers à protéger, DPM déterminant les fichiers et les composants à protéger dans cette sélection.

Les agents DPM utilisent les services de cliché instantané de volume (VSS) pour protéger et restaurer les données, afin d'utiliser les outils spécifiquement conçus pour les applications concernées, comme le VSS Writer pour Exchange, ou les mécanismes de sauvegarde transactionnels pour SQL Server®, ce qui permet d'effectuer les sauvegardes de bases de données SQL en miroir ou CCR/DAG sous Exchange Server.

En installant un système de sauvegarde Microsoft® spécialement conçu pour sauvegarder et restaurer correctement

Microsoft SQL Server®, Exchange Server ou une plateforme SharePoint®, vous êtes certain de ne pas rencontrer de dysfonctionnements entre différents fournisseurs lorsque vous devrez restaurer vos données.

Tarification

DPM 2010 est disponible en tant que [produit séparé](#), au sein des suites d'administration System Center [SMSE et SMSD](#), et également au sein de la suite d'administration pour les PME : [SCE Plus 2010](#). Si vous disposez de la Microsoft® E-Cal, vous pouvez utiliser DPM pour protéger vos postes de travail.

Que vous soyez une très grande entreprise ou une PME, si vous utilisez des serveurs Microsoft® pour gérer vos données, examinez attentivement comment DPM 2010 peut vous aider à protéger les données critiques pour votre activité.

Microsoft® System Center est une famille de logiciels d'administration intégrée et modulaire, pour vous aider à gérer vos applications et systèmes critiques dans un cadre ITIL

Pour obtenir davantage d'informations, visitez www.microsoft.com/france/serveur/system-center/dpm
Pour en savoir plus sur les technologies System Center pour l'administration informatique des PME, visitez www.microsoft.fr/system-center/SCE

Ce document est diffusé à titre d'information uniquement. MICROSOFT N'APPORTE AUCUNE GARANTIE, EXPRESSE OU IMPLICITE, PAR CE RÉSUMÉ.
2010 © Microsoft Corporation. Tous droits réservés. Microsoft est une marque déposée aux États-Unis et/ou dans les autres pays. Microsoft France - RCS Evry B327 733 184

Microsoft