



Dans les centres de données, le nombre de serveurs, d'application et de services ne cesse de croître et cette situation impose de maximiser les ressources, par exemple les serveurs. Cela permet à la fois de réduire les coûts et de développer une informatique verte.

Les responsables des centres de données ont automatisé certains processus d'administration (comme le déploiement des correctifs) mais ils recherchent désormais des pratiques adaptées au nombre croissant de serveurs. La virtualisation, qui permet la consolidation des serveurs et simplifie leur déploiement, peut aussi créer un développement anarchique des systèmes virtuels.

La solution de gestion de la configuration serveur Microsoft System Center aide les responsables des centres de données à résoudre ces problèmes.

Une approche basée sur des solutions

Les solutions System Center permettent de gérer l'intégralité d'un centre de données, et présentent les avantages suivants :

- Système de gestion intégré pour les infrastructures physique et virtuelle, d'où la suppression d'outils redondants entre les deux environnements.
- Plateforme extensible et interopérable qui permet une supervision multiplateforme pour améliorer les niveaux de service.

- Base de connaissances Microsoft intégrée pour conseiller des pratiques recommandées qui réduisent le temps de déploiement et améliorent en permanence les processus.

La solution Microsoft System Center de gestion de la configuration

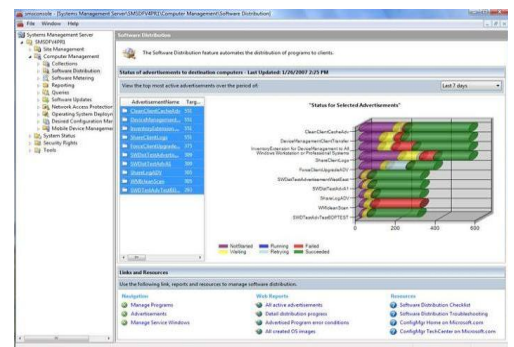
Microsoft a regroupé toutes les fonctionnalités nécessaires à la gestion des configurations en une solution intégrée. Elle permet de :

- Créer et mettre à jour de façon automatique les serveurs.
- Consolider les serveurs et administrer la virtualisation.

Créer et mettre à jour de façon automatique les serveurs

À mesure que le nombre de serveurs augmente dans le centre de données, l'automatisation de la création et de la mise à jour des serveurs prend de l'importance. Avec System Center, les administrateurs automatisent le processus complet de déploiement, de la création d'un serveur et de sa configuration, jusqu'à la mise à jour des applications et des systèmes d'exploitation déployés dans le centre de données.

En utilisant la solution de gestion des configurations, un administrateur peut déployer de façon fiable des serveurs grâce à des modèles et à des tâches automatisées, ce qui réduit le temps



Rapport sur l'état de déploiement des logiciels.

de déploiement. En construisant et en réutilisant des images de serveur ou des règles de configuration, l'administrateur est sûr qu'un serveur est correctement configuré et convenablement sécurisé dès son déploiement. Cela s'applique aux images des serveurs physiques et virtuels, et il est possible d'adapter la gestion des images en fonction de la bande passante réseau dont dispose l'entreprise.

Lorsque les images serveurs sont déployées, la solution de gestion de la configuration automatise l'installation des correctifs ou des mises à jour (et signale la réussite ou l'échec de chaque opération). La solution vérifie aussi que les serveurs respectent les règles de configuration définies au niveau de l'entreprise en ce qui concerne la sécurité, l'accès des utilisateurs et divers paramètres. Cette gestion de la configuration réduit les risques de mauvais paramétrages qui introduiraient des vulnérabilités ou provoqueraient des arrêts.

Les packs de configuration regroupent des pratiques recommandées, des conseils et des valeurs à appliquer pour des applications ou des domaines spécifiques.

Afin de s'assurer que les administrateurs exploitent au mieux leurs ressources et planifient avec efficacité les déploiements, des modèles de planification de la capacité sont disponibles pour des applications majeures comme Exchange Server 2007 ou Office SharePoint Server 2007.

Consolider les serveurs et administrer la virtualisation

Afin de réduire les coûts en locaux, consommation électrique et maintenance, les administrateurs des centres de données s'intéressent à la virtualisation pour consolider les serveurs. Microsoft propose une solution d'administration de la virtualisation qui facilite la tâche des administrateurs tout en contrôlant la multiplication des systèmes virtuels.

La solution de gestion de la configuration identifie automatiquement les serveurs qui constituent de bons candidats pour la virtualisation (en fonction des performances, de l'utilisation des ressources et d'autres informations), puis effectue les conversions appropriées. Elle gère à la fois Microsoft Hyper-V et Virtual Server, ainsi que des technologies de virtualisation VMware. Elle assure un placement rationnel des systèmes virtuels sur les serveurs physiques. Les administrateurs du centre de données créent et déploient rapidement de nouveaux serveurs virtuels pour faire face à une augmentation du nombre

d'applications ou à des changements dans les besoins métier.

La gestion de la virtualisation ne se limite pas à créer et à mettre en place des systèmes virtuels. La solution Microsoft offre un environnement unique pour configurer et installer à la fois des serveurs physiques et des serveurs virtuels, et pour gérer des correctifs et des mises à jour. Cet environnement gère complètement l'état des serveurs, leur configuration et leur configuration. Les serveurs physiques et virtuels peuvent être sauvegardés de la même façon.

Une seule console suffit désormais pour administrer à la fois les environnements physique et virtuel. Une gestion claire de l'état, de l'emplacement et des performances de chaque système virtuel limite le risque d'une prolifération anarchique des systèmes virtuels.

Solutions d'administration Microsoft pour centres de données

Les solutions d'administration System Center pour centres de données permettent l'interopérabilité, le choix et l'ouverture dans les centres de données, tout en améliorant l'efficacité dans son ensemble. Microsoft propose les solutions suivantes :

Gestion des configurations

Configurations et mises à jour automatiques, avec consolidation des serveurs via la virtualisation.

Supervision complète

Supervision au niveau des applications et des services, avec un contrôle proactif de la plateforme.

Conformité des serveurs

Contrôle de la configuration, rapport et audit centralisé de la sécurité des systèmes.

Protection et restauration des données

Sauvegarde et restauration tout en assurant la continuité de l'exploitation grâce à la virtualisation des serveurs.

Microsoft System Center Server Management Suite

Microsoft System Center Server Management Suite regroupe les produits System Center qui permettent à un service informatique de gérer de façon proactive leurs environnements physiques et virtuels. Server Management Suite permet de réaliser des économies en regroupant les principaux composants des solutions System Center de gestion des centres de données. Ces solutions System Center abaissent les coûts, améliorent l'efficacité et renforcent la disponibilité du centre de données et la continuité de l'exploitation.

Pour en savoir plus sur les solutions System Center Data Center, visitez le site <http://www.microsoft.com/france/serveur/system-center/default.aspx>.

© 2008 Microsoft Corporation. Tous droits réservés. Cette fiche technique est diffusée uniquement à des fins d'informations. MICROSOFT N'APPORTE AUCUNE GARANTIE, EXPRESSE OU IMPLICITE, DANS CE RÉSUMÉ.