

# SNOW LICENSE MANAGER

Snow License Manager est une solution d'optimisation des licences logicielles multiplateformes hautement évolutive, conçue pour réduire les coûts, les risques et la complexité du parc informatique.

Snow License Manager aide les entreprises du monde entier à réduire les risques de conformité et les coûts généraux associés aux licences. La solution combine la capacité d'identifier quels logiciels sont utilisés sur le réseau avec celle de comparer ces résultats aux autorisations de licences de l'entreprise. La prise en charge de tous les types de licences logicielles, des licences pour ordinateur de bureau aux modèles de licences pour centre de données, garantit qu'une seule solution peut optimiser la gestion des licences à travers toute l'entreprise.

Snow License Manager est conçu pour créer des équipes virtuelles de gestion des actifs logiciels (SAM) issues de toute l'entreprise et offre une interface multi-utilisateurs et des tableaux de bord de gestion Snowboard taillés sur mesure pour les différents utilisateurs. Les entreprises peuvent concevoir, prendre en charge et appliquer des politiques SAM qui les aideront à réduire les coûts et à garantir la conformité avec les obligations de licence pour tous les éditeurs de logiciels.

## PRINCIPALES FONCTIONNALITÉS

### VUE UNIFIÉE DES RÉSEAUX MULTIPLATEFORMES ET MULTISITES

Snow License Manager offre une vue consolidée de tous les actifs du réseau, permettant ainsi aux employés de gérer plusieurs éditeurs de logiciels, types de périphériques et emplacements.

### AUTOMATISATION INTÉGRÉE

Snow License Manager offre les niveaux les plus élevés d'audit et d'automatisation de rapprochement des licences, réduisant ainsi les dépenses de l'entreprise en services professionnels et en main-d'œuvre.

### RECONNAISSANCE DE 100 % DES LOGICIELS

Grâce à son service de reconnaissance logicielle unique, seul Snow Software est capable de reconnaître tous les logiciels commerciaux découverts sur le réseau.

### TOUS LES PRINCIPAUX TYPES DE LICENCES RECONNUS

Des licences par ordinateur de Microsoft et Symantec aux licences SAP et Oracle, IBM PVU avancées, Snow License Manager prend en charge tous les types de licences.

## NOUVEAUTÉS DE SNOW LICENSE MANAGER 7

Les utilisateurs de Snow License Manager 7 bénéficieront, outre la vaste gamme de capacités déjà intégrées à la meilleure solution SAM du monde, de 135 nouvelles fonctionnalités, notamment :

### SNOWBOARD

Accès instantané à des alertes et indicateurs SAM importants : tableaux de bords configurables pour différents rôles utilisateur.

### LICENCES IBM PVU

Calcul automatique des obligations de licence basé sur les valeurs PVU du serveur.

### LICENCES VDA/VDI

Calcul automatique des exigences de licence VDA pour les périphériques utilisant l'infrastructure VDI.

### DÉCLARATION DE LICENCE MICROSOFT (MLS)

Importer la MLS à l'état brut, en identifiant automatiquement les autorisations de licence Microsoft.

### RÉFÉRENTIEL DE LICENCES

Gérez les relations et licences incomplètes, affectez des licences de base et bien plus encore.

### DÉCOUVERTE ACTIVE DIRECTORY

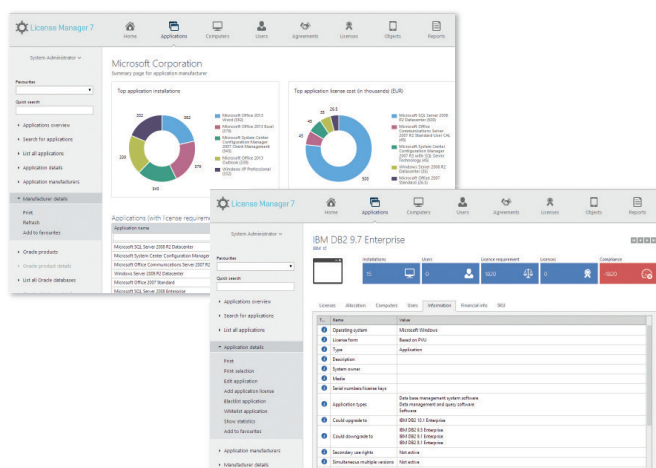
L'intégration avec Active Directory crée une visibilité complète des actifs et améliore la précision des calculs de licences.

### OPTIMISATION ORACLE

Gérez les périphériques et les commandes Oracle pour garantir la conformité, suivez les options d'entreprise, les packs de gestion et les utilisateurs désignés.

### RÉSUMÉ DES ÉDITEURS DANS UNE VUE UNIQUE

Vue unique des licences, accords, installations et coûts pour chaque éditeur de logiciels du réseau.



## AVANTAGES DE SNOW LICENSE MANAGER

### GESTION DES LOGICIELS

- Surveillance en temps réel de la conformité des licences pour tous les logiciels installés et toutes les licences achetées. Rapprochement dynamique entre les licences, installations et indicateurs d'utilisation pour optimiser automatiquement l'utilisation de vos licences. Conformité pour plusieurs versions simultanées, notamment l'intelligence de licence en termes de mises à niveau et rétrogradations entre différentes éditions.
- Surveillez l'utilisation des logiciels et identifiez où, quand et à quelle fréquence vos applications sont utilisées. Regroupez les licences inutilisées en pools de licences à un niveau local ou mondial, ou par application afin de réutiliser les installations inutilisées dans d'autres parties de l'entreprise.
- Gérez la propriété selon les licences, les ordinateurs et les utilisateurs et affectez des coûts aux départements, aux centres de coûts et aux autres unités organisationnelles. Affectez automatiquement les licences en fonction des installations réelles.
- Prise en charge totale de différents types de licences, par exemple les licences de centre de données/cluster, les licences basées sur les utilisateurs, les licences basées sur les installations, les licences virtuelles, les licences de site, les licences basées sur processeurs, les licences par cœur de processeur, les droits d'utilisateurs secondaires, les licences d'utilisateurs désignés, les licences d'abonnement ou d'utilisateurs simultanés. Lorsque les données d'inventaire standard ne sont pas applicables, par ex. les services Cloud, les licences OEM, les CAL, vous pouvez créer vos propres indicateurs de licences, et obtenir la même puissante solution de gestion des licences.
- Surveillez et gérez les applications virtuelles, notamment VMware ThinApp, Citrix XenApp et Microsoft App-V. Prise en charge des licences dans les environnements Microsoft Terminal Server ou Citrix. Choisissez entre des licences basées sur la quantité totale ou les périphériques/utilisateurs simultanés.
- Vérifiez facilement quels périphériques et utilisateurs ont utilisé quelles applications dans votre environnement Terminal Server et suivez l'évolution des tendances d'utilisation.
- Enregistrez les informations de licence, telles que : - Emplacement de l'autorisation de licence - Copies scannées des documents, par ex. la preuve de licence - Propriétaire du système - Clés de licence.
- Définissez des droits d'utilisateurs désignés pour des applications spécifiques et définissez des alertes pour vous informer lorsque d'autres utilisateurs accèdent à l'application.

### GESTION DU PROCESSUS SAM

- Mettez en œuvre un processus SAM efficace en validant les informations requises et les options disponibles au moment de l'enregistrement des licences et des accords. Snow License Manager respecte la convention de dénomination détaillée dans la norme ISO 19770.
- Enregistrez et administrez les licences au niveau local et central conformément à ISO 19770.

### GESTION DU MATÉRIEL

- Accédez à une large gamme d'informations matérielles telles que le modèle, le système d'exploitation, la mémoire, le numéro de série du BIOS, les disques durs, les cœurs de processeur, les emplacements mémoire, les imprimantes, etc.
- Enregistrez les configurations de centre de données et de cluster et associez-y des serveurs et applications. Gérez automatiquement vos ordinateurs, utilisateurs et périphériques sur toute leur durée de vie. Définissez des règles automatiques sur la façon dont les ordinateurs mis au rebut doivent être traités et récupérez automatiquement les licences logicielles des machines en fin de vie.

- Capacité à archiver les ordinateurs afin d'enregistrer toutes les informations historiques avant le retrait, servant ainsi de base pour les achats de logiciels et matériel.
- Associez automatiquement des ordinateurs et utilisateurs à une structure organisationnelle à l'aide de plusieurs valeurs, par ex. combinaison d'une adresse IP et d'une variable d'environnement.

### GESTION DES CONTRATS

- Gérez tout type de contrat ou accord. Définissez la propriété des contrats et spécifiez les centres de coûts. Affectez des logiciels et du matériel à des contrats spécifiques, puis suivez ces affectations.
- Téléchargez et sauvegardez des copies de vos contrats et accords, et enregistrez des informations précieuses sur les éditeurs et les contrats qui leur sont associés, en créant un référentiel central pour tous les contrats et les licences.
- Utilisez vos propres types d'accords lors de la création de nouveaux accords et associez-y des ordinateurs et objets de façon dynamique. Snow License Manager permet d'affecter les contrats à des rôles utilisateur spécifiques, conformément à vos processus et politiques de sécurité internes.

### RAPPORTS ET ALERTES

- Utilisez des rapports, des alertes et des vues d'ensemble prédéfinies ou personnalisez-les pour les adapter aux rôles et responsabilités de chacun.
- Recevez les alertes et notifications importantes sur votre ordinateur via e-mail et flux RSS. Imprimez ou exportez tous les rapports et listes au format Excel, PDF ou CSV.
- L'historique de conformité et d'utilisation quotidienne est enregistré et vous permet d'identifier les tendances de vos licences tout en prédisant vos besoins futurs.
- Mettez sur liste noire les applications indésirables selon leur fonction, comme les clients de poker ou bit torrent, sans avoir besoin de connaître le nom spécifique de l'application et recevez des alertes immédiates lorsque des logiciels indésirables sont installés et utilisés.

### FONCTIONNALITÉS DU SYSTÈME

- Intégration facile avec tous les outils d'inventaire existants comme Microsoft SMS/SCCM, HP DDML, FrontRange (Centennial), Altiris, et Active Directory pour optimiser le retour sur vos investissements existants.
- Importez automatiquement les objets ou pièces jointes et associez-les à des utilisateurs et ordinateurs du système. Personnalisez l'importation en termes de mappage des données, création de filtres et actions d'importation.
- Créez des identifiants de connexion basés sur les rôles pour fournir un accès local et global. Utilisez les rôles pour gérer les droits d'accès et la sécurité de plusieurs utilisateurs.
- Le journal des actions de Snow License Manager suit toutes les modifications dans le système, vous permettant ainsi d'identifier rapidement les erreurs, de déterminer à quel moment elles se sont produites et qui ou quoi les a provoquées.
- Ajoutez un nombre illimité de champs pour personnaliser les informations des licences, applications, utilisateurs, ordinateurs, objets ou accords.
- Option pour rendre les utilisateurs anonymes afin de satisfaire aux demandes d'intégrité.